

Volkshochschul-Statistik 2009

Sachsen

Sachsen 2009

Versorgungsgebiet:

4.205.131 Einwohner Stand: 31.12.2008
 18.415,51 Quadratkilometer Stand: 31.12.2008
 228 Einwohner pro Quadratkilometer
 88,3 Weiterbildungsdichte (U.Stunden je 1000 E)

Volkshochschulen

Rechtsträger	Gemeinde	Kreis	Zweckverband	e.V.	StadtStaat	GmbH u.Ä.	insgesamt
		3 16,7%	8 44,4%	0 0,0%	5 27,8%	0 0,0%	2 11,1%
Auswertung		Anzahl					
eingegangen bis 13.10.2010				18	100,0%		
davon ausgewertet bis 13.10.2010				18	100,0%		
nicht auswertbar (Stand: 13.10.2010)				0	0,0%		
insgesamt				18	100,0%		

Hauptberufliches Personal

Personalart	Anzahl besetzte Stellen 31.12.	Anteil	davon mit Frauen besetzt	Frauenanteil
Hauptberufliches Leitungspersonal	20,0	10,1%	7,0	35%
davon Stellenanteile für VHS-Leitung	17,6	88,0%	6,0	34%
davon Stellenanteile für pädagogisch-planende Tätigkeit in der VHS	1,9	9,5%	0,5	26%
davon Stellenanteile für andere Tätigkeit beim Träger (Personalunion)	0,0	0,0%	0,0	x
Hauptberuflich pädagogisches Personal insgesamt	89,1	44,9%	61,3	69%
davon planend	88,1	98,9%	60,3	68%
davon unbefristet	84,1	95,5%	56,3	67%
davon befristet	4,0	4,5%	4,0	100%
davon lehrend	1,0	1,1%	1,0	100%
davon unbefristet	1,0	100,0%	1,0	100%
davon befristet	0,0	0,0%	0,0	x
davon unbefristet insg.	85,1	95,5%	57,3	67%
davon befristet insg.	4,0	4,5%	4,0	100%
Hauptberufliches Verwaltungspersonal insgesamt	89,3	45,0%	77,8	87%
davon unbefristet	82,3	92,2%	72,8	88%
davon befristet	7,0	7,8%	5,0	6%
Hauptberufliches Personal insg.	198,4	100,0%	146,1	74%

1.872 Unterrichtsstunden pro Personalstelle

Frei-/nebenberufliches Personal

Personalart	Anzahl Personen	davon Frauen	Frauenanteil
Nebenamtliches Leitungspersonal	0	0	x
Kursleitende	4.236	2.782	66%

3,4 Veranstaltungen pro Kursleitung

Außenstellen

nach Art der Leitung	Anzahl	Anteil
Hauptberuflich geleitet	32	78,0%
Nebenberuflich/ehrenamtlich geleitet	9	22,0%
insgesamt	41	100,0%

Sachsen 2009

Einnahmen und Zuschüsse

Finanzierungsart	Betrag	Anteile	
Teilnahmegebühren	9.951.767 €	44,8%	
Andere Einnahmen insgesamt	2.347.572 €	10,6%	100,0%
davon SGB-Mittel	181.104 €	0,8%	7,7%
davon Bundesmittel	446.257 €	2,0%	19,0%
davon EU-Mittel	132.669 €	0,6%	5,7%
davon sonstige Einnahmen	1.587.542 €	7,2%	67,6%
Öffentliche Zuschüsse	9.900.436 €	44,6%	100,0%
von Kommunen	5.531.207 €	24,9%	55,9%
davon von der Gemeinde	2.440.319 €	11,0%	44%
davon vom Kreis	3.090.888 €	13,9%	56%
vom Land	4.369.229 €	19,7%	44,1%
Einnahmen und Zuschüsse insgesamt	22.199.775 €	100,0%	

64,62 € Teilnahmegebühren/Belegung

59,76 € Einnahmen/Unterrichtsstunde

Ausgaben

Ausgabenart	Betrag	Anteil
Personalausgaben für hauptberufliche Mitarbeitende	8.887.862 €	40,4%
Vergütungen/Aufwandsentschädigungen für nebenamtliche/ehrenamtliche VHS-Leitung/Geschäftsführung	29.088 €	0,1%
Honorare/Reisekosten für frei Mitarbeitende (Kursleitungen, Referent/innen)	5.808.738 €	26,4%
Werbung	418.741 €	1,9%
Kosten für Gebäude/Räume; Miete/Mietnebenkosten	2.848.902 €	13,0%
Mitarbeiterfortbildung	23.710 €	0,1%
Lehr- und Lernmittel; Bibliothek	789.820 €	3,6%
Geschäftsausgaben; Beschaffung/Unterhaltung von Geräten	1.510.027 €	6,9%
Alle sonstigen Ausgaben	1.662.619 €	7,6%
Ausgaben insgesamt	21.979.507 €	100,0%

Sachsen 2009

Kurse insgesamt

Programmbereich/Fachgebiet	Kurse		Unterrichtsstunden		Belegungen	
Politik - Gesellschaft - Umwelt	1.197	8%	18.563	5%	21.979	14%
Kultur - Gestalten	1.969	14%	33.045	9%	19.460	13%
Gesundheit	3.884	27%	65.914	18%	43.360	28%
Sprachen	5.191	36%	196.112	53%	51.155	33%
Arbeit - Beruf	1.760	12%	42.420	11%	14.906	10%
Grundbildung - Schulabschlüsse	490	3%	15.415	4%	3.136	2%
Gesamtsumme	14.491	100%	371.469	100%	153.996	100%

25,6 U.-Stdn/Kurs

10,6 Beleg./Kurs

Auftrags- und Vertragsmaßnahmen

Programmbereich/Fachgebiet	Kurse		Unterrichtsstunden		Belegungen	
Politik - Gesellschaft - Umwelt	62	27%	1.688	20%	1.180	44%
Kultur - Gestalten	0	0%	0	0%	0	0%
Gesundheit	14	6%	112	1%	158	6%
Sprachen	42	19%	1.410	17%	285	11%
Arbeit - Beruf	99	44%	2.798	33%	991	37%
Grundbildung - Schulabschlüsse	9	4%	2.534	30%	83	3%
Gesamtsumme	226	100%	8.542	100%	2.697	100%

37,8 U.-Stdn/Kurs

11,9 Beleg./Kurs

Offene Kurse

Programmbereich/Fachgebiet	Kurse		Unterrichtsstunden		Belegungen	
Politik - Gesellschaft - Umwelt	1.135	8%	16.875	5%	20.799	14%
Kultur - Gestalten	1.969	14%	33.045	9%	19.460	13%
Gesundheit	3.870	27%	65.802	18%	43.202	29%
Sprachen	5.149	36%	194.702	54%	50.870	34%
Arbeit - Beruf	1.661	12%	39.622	11%	13.915	9%
Grundbildung - Schulabschlüsse	481	3%	12.881	4%	3.053	2%
Gesamtsumme	14.265	100%	362.927	100%	151.299	100%

25,4 U.-Stdn/Kurs

10,6 Beleg./Kurs

Andere Veranstaltungen

(Einzelveranstaltungen, Studienfahrten/-reisen)

Programmbereich/Fachgebiet	Veranstaltungen		Unterrichtsstunden		Belegungen	
Politik - Gesellschaft - Umwelt	634	39%	1.946	41%	12.528	45%
Kultur - Gestalten	354	22%	1.357	29%	7.259	26%
Gesundheit	337	20%	680	14%	4.489	16%
Sprachen	222	14%	560	12%	2.912	10%
Arbeit - Beruf	81	5%	162	3%	703	2%
Grundbildung - Schulabschlüsse	16	1%	32	1%	238	1%
Gesamtsumme	1.644	100%	4.737	100%	28.129	100%

ohne Ausstellungen wg. zu unsicherer Schätzungen bei U.-Stunden und Belegungen

2,9 U.-Stdn/Ver.

17,1 Beleg./Ver.

Gesamtangebot

Programmbereich/Fachgebiet	Veranstaltungen		Unterrichtsstunden		Belegungen	
Politik - Gesellschaft - Umwelt	1.831	11%	20.509	5%	34.507	19%
Kultur - Gestalten	2.323	14%	34.402	9%	26.719	15%
Gesundheit	4.221	26%	66.594	18%	47.849	26%
Sprachen	5.413	34%	196.672	52%	54.067	30%
Arbeit - Beruf	1.841	11%	42.582	11%	15.609	9%
Grundbildung - Schulabschlüsse	506	3%	15.447	4%	3.374	2%
Gesamtsumme	16.135	100%	376.206	100%	182.125	100%

23,3 U.-Stdn/Ver.

11,3 Beleg./Ver.

Sachsen 2009

Veränderungen bei Kursen

Programmbereich/Fachgebiet	Kurse	Unterrichtsstunden	Belegungen
Politik - Gesellschaft - Umwelt	4,7%	50,2%	34,9%
Kultur - Gestalten	-5,2%	-6,2%	-5,1%
Gesundheit	3,0%	-1,5%	1,6%
Sprachen	-2,1%	-6,5%	-11,5%
Arbeit - Beruf	-6,5%	-11,2%	-11,2%
Grundbildung - Schulabschlüsse	3,8%	-2,8%	-7,2%
Gesamtsumme	-1,10%	-4,26%	-2,18%

Veränderungen bei Auftrags- und Vertragsmaßnahmen

Programmbereich/Fachgebiet	Kurse	Unterrichtsstunden	Belegungen
Politik - Gesellschaft - Umwelt	14,8%	-11,2%	15,8%
Kultur - Gestalten	-100,0%	-100,0%	-100,0%
Gesundheit	-75,9%	-94,4%	-70,8%
Sprachen	-35,4%	-47,9%	-32,6%
Arbeit - Beruf	-33,1%	-37,6%	-30,6%
Grundbildung - Schulabschlüsse	-40,0%	21,1%	-50,9%
Gesamtsumme	-40,53%	-42,08%	-30,72%

Veränderungen bei Offenen Kursen

Programmbereich/Fachgebiet	Kurse	Unterrichtsstunden	Belegungen
Politik - Gesellschaft - Umwelt	4,2%	61,3%	36,1%
Kultur - Gestalten	-3,3%	-1,8%	-3,6%
Gesundheit	4,2%	1,3%	2,5%
Sprachen	-1,7%	-6,0%	-11,3%
Arbeit - Beruf	-4,3%	-8,4%	-9,4%
Grundbildung - Schulabschlüsse	5,3%	-6,4%	-4,9%
Gesamtsumme	-0,05%	-2,76%	-1,45%

Veränderungen bei Anderen Veranstaltungen (Einzelveranstaltungen, Studienfahrten/-reisen)

Programmbereich/Fachgebiet	Veranstaltungen	Unterrichtsstunden	Belegungen
Politik - Gesellschaft - Umwelt	18,5%	14,5%	4,5%
Kultur - Gestalten	20,4%	61,9%	4,3%
Gesundheit	28,1%	20,1%	34,8%
Sprachen	48,0%	70,7%	54,4%
Arbeit - Beruf	28,6%	28,6%	26,0%
Grundbildung - Schulabschlüsse	23,1%	23,1%	96,7%
Gesamtsumme	24,73%	32,21%	13,23%

ohne Ausstellungen wg. zu unsicherer Schätzungen bei U.-Stunden und Belegungen

Veränderungen beim Gesamtangebot

Programmbereich/Fachgebiet	Veranstaltungen	Unterrichtsstunden	Belegungen
Politik - Gesellschaft - Umwelt	9,1%	45,9%	22,0%
Kultur - Gestalten	-2,0%	-4,6%	-2,7%
Gesundheit	4,6%	-1,3%	4,0%
Sprachen	-0,8%	-6,4%	-9,4%
Arbeit - Beruf	-5,4%	-11,1%	-10,0%
Grundbildung - Schulabschlüsse	4,3%	-2,7%	-3,6%
Gesamtsumme	1,03%	-3,92%	-0,08%

Offene Kurse nach Programmbereichen und Fachgebieten 2009

Programmbereich/Fachgebiet	Kurse		Unterrichtsstunden		Belegungen	
Politik - Gesellschaft - Umwelt						
1.00 fachgebietsübergreifende/sonstige Kurse	65	5,7%	7.020	41,6%	6.647	32,0%
1.01 Geschichte/Zeitgeschichte	214	18,9%	1.104	6,5%	3.483	16,7%
1.02 Politik	56	4,9%	470	2,8%	863	4,1%
1.03 Soziologie	0	0,0%	0	0,0%	0	0,0%
1.04 Wirtschaft	161	14,2%	1.125	6,7%	1.719	8,3%
1.05 Recht	61	5,4%	350	2,1%	892	4,3%
1.06 Erziehungsfragen/Pädagogik	190	16,7%	2.711	16,1%	2.667	12,8%
1.07 Psychologie	167	14,7%	1.965	11,6%	1.899	9,1%
1.08 Philosophie	12	1,1%	99	0,6%	156	0,8%
1.09 Religion/Theologie	8	0,7%	42	0,2%	67	0,3%
1.10 Länderkunde/Geographie	26	2,3%	100	0,6%	353	1,7%
1.11 Heimatkunde	76	6,7%	911	5,4%	941	4,5%
1.12 Physik	5	0,4%	24	0,1%	49	0,2%
1.13 Chemie	10	0,9%	180	1,1%	76	0,4%
1.14 Biologie	3	0,3%	62	0,4%	19	0,1%
1.15 Umweltbildung	25	2,2%	404	2,4%	268	1,3%
1.16 Verbraucherfragen	56	4,9%	308	1,8%	700	3,4%
insgesamt	1.135	100%	16.875	100%	20.799	100%
Kultur - Gestalten						
2.00 fachgebietsübergreifende/sonstige Kurse	63	3,2%	470	1,4%	682	3,5%
2.01 Literatur/Theater	34	1,7%	293	0,9%	464	2,4%
2.02 Theaterarbeit/Sprecherziehung	62	3,1%	1.160	3,5%	588	3,0%
2.03 Kunst/Kulturgeschichte	53	2,7%	253	0,8%	763	3,9%
2.04 Bildende Kunst	20	1,0%	307	0,9%	328	1,7%
2.05 Malen/Zeichnen/Drucktechniken	402	20,4%	10.147	30,7%	3.843	19,7%
2.06 Plastisches Gestalten	186	9,4%	2.980	9,0%	1.751	9,0%
2.07 Musik	52	2,6%	818	2,5%	545	2,8%
2.08 Musikalische Praxis	263	13,4%	4.520	13,7%	2.128	10,9%
2.09 Tanz	345	17,5%	5.937	18,0%	3.920	20,1%
2.10 Medien	3	0,2%	50	0,2%	31	0,2%
2.11 Medienpraxis	132	6,7%	2.022	6,1%	1.338	6,9%
2.12 Werken	134	6,8%	841	2,5%	1.253	6,4%
2.13 Textiles Gestalten	145	7,4%	2.231	6,8%	1.218	6,3%
2.14 Textilkunde/Mode/Nähen	75	3,8%	1.016	3,1%	608	3,1%
insgesamt	1.969	100%	33.045	100%	19.460	100%
Gesundheit						
3.00 fachgebietsübergreifende/sonstige Kurse	94	2,4%	1.141	1,7%	1.020	2,4%
3.01 Autogenes Training/Yoga/Entspannung	1.119	28,9%	21.732	33,0%	11.083	25,7%
3.02 Gymnastik/Bewegung/Körpererfahrung	2.331	60,2%	39.868	60,6%	27.904	64,6%
3.03 Abhängigkeiten/Psychosomatik	9	0,2%	78	0,1%	65	0,2%
3.04 Erkrankungen/Heilmethoden	62	1,6%	718	1,1%	666	1,5%
3.05 Gesundh.-/Krankenpflege/Erste Hilfe	77	2,0%	1.008	1,5%	691	1,6%
3.06 Gesundheitspolitik/-wesen	0	0,0%	0	0,0%	0	0,0%
3.07 Ernährung	178	4,6%	1.257	1,9%	1.773	4,1%
insgesamt	3.870	100%	65.802	100%	43.202	100%

Offene Kurse nach Programmbereichen und Fachgebieten 2009

Programmbereich/Fachgebiet	Kurse		Unterrichtsstunden		Belegungen	
Sprachen						
4.00 fachgebietsübergreifende/sonstige Kurse	17	0,3%	356	0,2%	285	0,6%
4.01 Arabisch	31	0,6%	1.135	0,6%	297	0,6%
4.02 Chinesisch	14	0,3%	441	0,2%	133	0,3%
4.03 Dänisch	1	0,0%	20	0,0%	5	0,0%
4.04 Deutsch als Fremdsprache	580	11,3%	53.090	27,3%	7.139	14,0%
4.05 Deutsch als Muttersprache	46	0,9%	867	0,4%	256	0,5%
4.06 Englisch	2.780	54,0%	84.481	43,4%	26.732	52,6%
4.07 Finnisch	8	0,2%	252	0,1%	79	0,2%
4.08 Französisch	371	7,2%	11.728	6,0%	3.490	6,9%
4.09 Italienisch	236	4,6%	8.149	4,2%	2.311	4,5%
4.10 Japanisch	43	0,8%	1.113	0,6%	418	0,8%
4.11 Latein	24	0,5%	841	0,4%	234	0,5%
4.12 Neugriechisch	19	0,4%	583	0,3%	174	0,3%
4.13 Neuhebräisch	2	0,0%	31	0,0%	29	0,1%
4.14 Niederländisch	11	0,2%	319	0,2%	111	0,2%
4.15 Norwegisch	37	0,7%	1.051	0,5%	415	0,8%
4.16 Persisch	0	0,0%	0	0,0%	0	0,0%
4.17 Polnisch	81	1,6%	2.609	1,3%	723	1,4%
4.18 Portugiesisch	16	0,3%	585	0,3%	145	0,3%
4.19 Russisch	56	1,1%	1.890	1,0%	501	1,0%
4.20 Schwedisch	69	1,3%	2.198	1,1%	721	1,4%
4.21 Serbokroatisch (Bosn-/Kroat-/Serbisch)	0	0,0%	0	0,0%	0	0,0%
4.22 Spanisch	503	9,8%	16.714	8,6%	4.879	9,6%
4.23 Tschechisch	131	2,5%	4.134	2,1%	1.139	2,2%
4.24 Türkisch	3	0,1%	135	0,1%	25	0,0%
4.25 Ungarisch	23	0,4%	692	0,4%	222	0,4%
4.26 andere Fremdsprachen	47	0,9%	1.288	0,7%	407	0,8%
insgesamt	5.149	100%	194.702	100%	50.870	100%
Arbeit - Beruf						
5.00 fachgebietsübergreifende/sonstige Kurse	76	4,6%	2.025	5,1%	813	5,8%
5.01 IuK-Grundlagen/allg. Anwendungen	1.039	62,6%	20.235	51,1%	8.350	60,0%
5.02 Kaufmännische IuK-Anwendungen	52	3,1%	941	2,4%	297	2,1%
5.03 Technische IuK-Anwendungen	130	7,8%	2.746	6,9%	932	6,7%
5.04 Büropraxis	82	4,9%	1.707	4,3%	679	4,9%
5.05 Rechnungswesen	62	3,7%	2.866	7,2%	516	3,7%
5.06 Kaufmännische Grund-/Fachlehrgänge	126	7,6%	4.965	12,5%	1.240	8,9%
5.07 Technische Grund-/Fachlehrgänge	15	0,9%	293	0,7%	140	1,0%
5.08 Branchenspezifische Fachlehrgänge	51	3,1%	3.237	8,2%	578	4,2%
5.09 Organisation/Management	28	1,7%	607	1,5%	370	2,7%
insgesamt	1.661	100%	39.622	100%	13.915	100%
Grundbildung - Schulabschlüsse						
6.00 fachgebietsübergreifende/sonstige Kurse	37	7,7%	3.450	26,8%	129	4,2%
6.01 Hauptschulabschluss	0	0,0%	0	0,0%	0	0,0%
6.02 Realschulabschluss	58	12,1%	2.007	15,6%	547	17,9%
6.03 FHS-Reife/FOS-Abschluss	0	0,0%	0	0,0%	0	0,0%
6.04 Abitur/allg. HS-Reife	0	0,0%	0	0,0%	0	0,0%
6.05 HS-Zugang ohne Abitur	0	0,0%	0	0,0%	0	0,0%
6.06 sonstige Schulabschlüsse	0	0,0%	0	0,0%	0	0,0%
6.07 Alphabetisierung/Elementarbildung	167	34,7%	3.331	25,9%	970	31,8%
6.08 Rechnen/Mathematik	219	45,5%	4.093	31,8%	1.407	46,1%
insgesamt	481	100%	12.881	100%	3.053	100%
Gesamtsumme	14.265		362.927		151.299	

Zeitorganisation von Kursen nach Programmbereichen

Programmbereich	einmal pro Woche		mehrmals pro Woche		Tages- veranstal- tung	Wochen- endkurs	Wochen- kurs	insgesamt
	Abend- kurs	Tages- kurs	Abend- kurs	Tages- kurs				
Politik - Gesellschaft - Umwelt	258	394	42	244	245	10	4	1.197
	21,6%	32,9%	3,5%	20,4%	20,5%	0,8%	0,3%	100%
Kultur - Gestalten	808	648	122	176	155	53	7	1.969
	41,0%	32,9%	6,2%	8,9%	7,9%	2,7%	0,4%	100%
Gesundheit	2.050	1.181	187	217	135	103	11	3.884
	52,8%	30,4%	4,8%	5,6%	3,5%	2,7%	0,3%	100%
Sprachen	2.121	1.913	232	802	93	14	16	5.191
	40,9%	36,9%	4,5%	15,5%	1,8%	0,3%	0,3%	100%
Arbeit - Beruf	306	657	131	494	99	24	49	1.760
	17,4%	37,3%	7,4%	28,1%	5,6%	1,4%	2,8%	100%
Grundbildung - Schulabschlüsse	30	331	0	99	2	1	27	490
	6,1%	67,6%	0,0%	20,2%	0,4%	0,2%	5,5%	100%
insgesamt	5.573	5.124	714	2.032	729	205	114	14.491
	38,5%	35,4%	4,9%	14,0%	5,0%	1,4%	0,8%	100%

Kurse für besondere Adressaten nach Programmbereichen

Programmbereich	Ältere	Analpha- bet/inn/en	Arbeitslose	Ausländer/ innen	Menschen mit Behinderung	Frauen	Männer	Jugendliche	Kinder	andere Adressaten- gruppen	insgesamt
Politik - Gesellschaft - Umwelt	45	0	2	4	19	53	47	32	33	60	295
	3,9%	0,0%	11,8%	0,7%	24,1%	14,6%	20,6%	11,1%	8,5%	27,0%	8,7%
<i>Anteil von insgesamt</i>	3,8%	0,0%	0,2%	0,3%	1,6%	4,4%	3,9%	2,7%	2,8%	5,0%	24,6%
Kultur - Gestalten	50	0	0	0	5	87	16	31	45	3	237
	4,4%	0,0%	0,0%	0,0%	6,3%	24,0%	7,0%	10,8%	11,6%	1,4%	7,0%
<i>Anteil von insgesamt</i>	2,5%	0,0%	0,0%	0,0%	0,3%	4,4%	0,8%	1,6%	2,3%	0,2%	12,0%
Gesundheit	233	0	0	2	10	199	87	14	87	29	661
	20,4%	0,0%	0,0%	0,4%	12,7%	54,8%	38,2%	4,9%	22,4%	13,1%	19,5%
<i>Anteil von insgesamt</i>	6,0%	0,0%	0,0%	0,1%	0,3%	5,1%	2,2%	0,4%	2,2%	0,7%	17,0%
Sprachen	531	16	4	530	4	0	58	59	162	62	1.426
	46,4%	12,8%	23,5%	98,7%	5,1%	0,0%	25,4%	20,5%	41,6%	27,9%	42,0%
<i>Anteil von insgesamt</i>	10,2%	0,3%	0,1%	10,2%	0,1%	0,0%	1,1%	1,1%	3,1%	1,2%	27,5%
Arbeit - Beruf	285	0	9	1	4	24	17	19	16	62	437
	24,9%	0,0%	52,9%	0,2%	5,1%	6,6%	7,5%	6,6%	4,1%	27,9%	12,9%
<i>Anteil von insgesamt</i>	16,2%	0,0%	0,5%	0,1%	0,2%	1,4%	1,0%	1,1%	0,9%	3,5%	24,8%
Grundbildung - Schulabschlüsse	0	109	2	0	37	0	3	133	46	6	336
	0,0%	87,2%	11,8%	0,0%	46,8%	0,0%	1,3%	46,2%	11,8%	2,7%	9,9%
<i>Anteil von insgesamt</i>	0,0%	22,2%	0,4%	0,0%	7,6%	0,0%	0,6%	27,1%	9,4%	1,2%	68,6%
insgesamt	1.144	125	17	537	79	363	228	288	389	222	3.392
	100,0%	100,0%	100,0%	100,0%	100,0%	100,0%	100,0%	100,0%	100,0%	100,0%	100,0%
<i>Anteil von insgesamt</i>	7,9%	0,9%	0,1%	3,7%	0,5%	2,5%	1,6%	2,0%	2,7%	1,5%	23,4%

Sachsen 2009

Kurse in Zusammenarbeit mit anderen Einrichtungen

in Zusammenarbeit mit	Kurse		Unterrichtsstunden		Belegungen	
Arbeitsämtern (indiv. Förderung)	4	1%	400	4%	24	0%
Hörfunk	0	0%	0	0%	0	0%
Fernsehen	0	0%	0	0%	0	0%
andere Einrichtungen der EB	4	1%	56	1%	34	1%
Vereine/Initiativen	23	4%	265	3%	339	5%
Unternehmen/Betrieben *	32	6%	450	4%	306	5%
Kultureinrichtungen	247	44%	3.979	40%	3.202	50%
Universitäten/Forschungseinrichtungen	0	0%	0	0%	0	0%
Schulen	135	24%	2.559	25%	1.450	22%
Ämtern/Behörden	17	3%	1.238	12%	197	3%
sonstige Einrichtungen	97	17%	1.092	11%	903	14%
Gesamtsumme	559	100%	10.039	100%	6.455	100%

18,0 U.-Stdn/Kurs

11,5 Beleg./Kurs

*) ohne Auftrags- und Vertragsmaßnahmen (s. Seite 4 von 22)

Gesamtangebot nach Art der Veranstaltung

Veranstaltungsart	Veranstaltungen		Unterrichtsstunden		Belegungen	
Auftrags-/Vertragsmaßnahmen	226	1%	8.542	2%	2.697	1%
Offene Kurse	14.265	88%	362.927	96%	151.299	83%
Andere Veranstaltungen	1.644	10%	4.737	1%	28.129	15%
Gesamtsumme	16.135	100%	376.206	100%	182.125	100%

23,3 U.-Stdn/Ver.

11,3 Beleg./Ver.

Sachsen 2009

Teilnehmende nach Geschlecht

Programmbereich	Frauen	Männer	insgesamt	Erfassungs- quote
Politik - Gesellschaft - Umwelt	11.159 70,1%	4.750 29,9%	15.909 100,0%	72,4%
Kultur - Gestalten	15.044 81,7%	3.361 18,3%	18.405 100,0%	94,6%
Gesundheit	37.735 90,1%	4.139 9,9%	41.874 100,0%	96,6%
Sprachen	32.025 64,9%	17.298 35,1%	49.323 100,0%	96,4%
Arbeit - Beruf	9.152 63,7%	5.226 36,3%	14.378 100,0%	96,5%
Grundbildung - Schulabschlüsse	1.741 56,5%	1.338 43,5%	3.079 100,0%	98,2%
insgesamt	106.856 74,7%	36.112 25,3%	142.968 100,0%	92,8%

Teilnehmende nach Alter

Programmbereich	unter 18	18 - 24	25 - 34	35 - 49	50 - 64	65 und älter	insgesamt	Erfassungs- quote
Politik - Gesellschaft - Umwelt	2.064 15,7%	804 6,1%	2.147 16,3%	3.529 26,8%	2.350 17,9%	2.258 17,2%	13.152 100,0%	59,8%
Kultur - Gestalten	1.635 9,7%	978 5,8%	2.697 15,9%	5.149 30,4%	3.995 23,6%	2.486 14,7%	16.940 100,0%	87,1%
Gesundheit	1.932 5,0%	1.696 4,4%	6.637 17,2%	14.566 37,7%	9.146 23,6%	4.705 12,2%	38.682 100,0%	89,2%
Sprachen	2.928 6,4%	3.342 7,3%	8.344 18,2%	15.399 33,6%	9.284 20,3%	6.547 14,3%	45.844 100,0%	89,6%
Arbeit - Beruf	605 5,1%	825 6,9%	1.870 15,6%	3.874 32,4%	2.810 23,5%	1.990 16,6%	11.974 100,0%	80,3%
Grundbildung - Schulabschlüsse	535 20,7%	1.085 41,9%	327 12,6%	408 15,8%	165 6,4%	69 2,7%	2.589 100,0%	82,6%
insgesamt	9.699 7,5%	8.730 6,8%	22.022 17,0%	42.925 33,2%	27.750 21,5%	18.055 14,0%	129.181 100,0%	83,9%

Prüfungen

Schulische Prüfungen	Anzahl	Anteil	andere Prüfungen	Anzahl	Anteil
Hauptschulabschluss Realschulabschluss	14	70,0%	Kammern andere Einrichtungen	0	0,0%
FH-Reife/FOS	6	30,0%	VHS ausl. Abschlüsse	213	14,6%
Abitur	0	0,0%	Landeseinheitl. Zertifikate	0	0,0%
HS-Zugang ohne Abitur	0	0,0%	Sonst VHS- Prüfungen	600	41,1%
	0	0,0%	Zertifikate der WBT	35	2,4%
insgesamt	20	100,0%	insgesamt	1.459	100,0%
Anteil an insgesamt		1,4%	Anteil an insgesamt		98,6%
			insgesamt		1.479
					100,0%

Sachsen 2009

Einzelveranstaltungen

Ausstellungen

Programmbereich	Veranstaltungen	Besucher/innen	Veranstaltungen	Dauer in Tagen	Besucher/innen
Politik - Gesellschaft - Umwelt	603	12.003	7	495	486
	38,3%	45,5%	29,2%	26,7%	9,1%
Kultur - Gestalten	318	6.063	16	1.288	4.809
	20,2%	23,0%	66,7%	69,4%	90,0%
Gesundheit	336	4.483	0	0	0
	21,3%	17,0%	0,0%	0,0%	0,0%
Sprachen	220	2.895	0	0	0
	14,0%	11,0%	0,0%	0,0%	0,0%
Arbeit - Beruf	81	703	1	73	50
	5,1%	2,7%	4,2%	3,9%	0,9%
Grundbildung - Schulabschlüsse	16	238	0	0	0
	1,0%	0,9%	0,0%	0,0%	0,0%
insgesamt	1.574	26.385	24	1.856	5.345
	100,0%	100,0%	100,0%	100,0%	100,0%

16,8 Besuche pro Veranstaltung

222,7 Besuche pro Veranstaltung (mind.)

77,3 Tage pro Veranstaltung

Studienreisen

Studienfahrten

Programmbereich	Veranstaltungen	Tage	U.-Stunden	Teilnehmende	Veranstaltungen	U.-Stunden	Teilnehmende
Politik - Gesellschaft - Umwelt	9	75	576	179	22	164	346
	40,9%	46,9%	47,2%	36,9%	45,8%	44,4%	27,5%
Kultur - Gestalten	11	69	524	289	25	197	907
	50,0%	43,1%	43,0%	59,6%	52,1%	53,4%	72,0%
Gesundheit	0	0	0	0	1	8	6
	0,0%	0,0%	0,0%	0,0%	2,1%	2,2%	0,5%
Sprachen	2	16	120	17	0	0	0
	9,1%	10,0%	9,8%	3,5%	0,0%	0,0%	0,0%
Arbeit - Beruf	0	0	0	0	0	0	0
	0,0%	0,0%	0,0%	0,0%	0,0%	0,0%	0,0%
Grundbildung - Schulabschlüsse	0	0	0	0	0	0	0
	0,0%	0,0%	0,0%	0,0%	0,0%	0,0%	0,0%
insgesamt	22	160	1.220	485	48	369	1.259
	100,0%	100,0%	100,0%	100,0%	100,0%	100,0%	100,0%

22,0 Teilnehmende pro Veranstaltung

26,2 Teilnehmende pro Veransth.

7,3 Tage pro Veranstaltung

55,5 Unterrichtsstunden pro Veranstaltung

7,7 U.-Stunden pro Veranstaltung

7,6 Unterrichtsstunden pro Tag

Sachsen

Zeitreihen

Kerndaten																							
Jahr	VHS	Außenstellen	hauptberufliche VHS Leitung	Stellen Hauptberuf. päd. Personal	Stellen Hauptberuf. Verwaltungspersonal	Neben-/Freiberuf. Kursleiter/innen	Kurse				Einzelveranstaltungen		Studienfahrten und -reisen	Selbstveranstaltete Ausstellungen	Prüfungsfälle		Teilnahmegebühren, andere Einnahmen, öffentliche Zuschüsse 1000 EUR						Jahr
							Anzahl	Unterrichtsstunden	Belegungen		Anzahl	Teilnehmende/Besucher/innen			Schulabschlüsse	andere Prüfungen	insges.	darunter Teilnahmegebühren	darunter Andere Einnahmen	darunter Öffentliche Zuschüsse			
									insgesamt	darunter weiblich %										insges.	dar. von Kommunen	dar. von Ländern	
							1	2	3	4	5	6			7	8	9	10	11	12	13	14	
1991	51	62	48	185,5	113,3	2.933	8.922	356.198	100.688	72	343	7.612	3.528	1.649	978	6.891	7.598	3.506	767	3.325	2.100	1.225	1991
1992	50	75	48	137,5	113,5	3.231	9.575	347.824	106.922	73	389	9.987	3.211	2.228	775	6.814	11.344	4.088	1.952	5.304	2.625	2.679	1992
1993	48	73	45	90,3	103,3	3.623	7.614	332.210	109.454	73	478	15.832	3.495	4.502	223	5.495	12.141	5.395	1.336	5.410	2.566	2.845	1993
1994	44	84	42	88,8	103,2	3.745	9.010	337.102	121.245	73	777	18.656	5.126	24.360	6	4.455	13.492	4.827	2.292	6.373	3.394	2.979	1994
1995	37	57	36	98,3	100,2	4.130	9.925	360.134	122.484	73	598	13.599	2.425	13.730	5	2.805	14.994	5.168	2.848	6.978	3.728	3.250	1995
1996	35	69	33	101,3	93,9	4.605	11.202	386.775	132.509	72	602	13.241	2.595	24.676	-	2.543	16.633	7.401	2.234	6.998	3.867	3.132	1996
1997	30	76	29	103,7	93,2	4.903	12.001	400.367	139.684	73	522	10.684	2.301	13.928	-	1.665	17.442	8.419	2.086	6.937	3.988	2.949	1997
1998	30	65	30	103,8	87,5	5.332	12.571	397.705	142.151	72	663	12.938	3.025	15.398	-	1.338	17.233	8.335	2.015	6.883	3.759	3.124	1998
1999	30	88	30	94,9	89,1	5.078	12.865	391.540	144.280	72	701	16.658	2.928	15.829	7	621	17.360	8.067	2.434	6.859	3.853	3.005	1999
2000	30	65	30	93,8	85,3	5.274	13.724	407.379	154.450	72	671	16.821	3.094	13.345	-	1.431	18.778	9.020	2.740	7.017	3.876	3.141	2000
2001	30	64	30	90,6	90,0	5.230	13.708	407.447	153.104	72	935	21.902	3.098	10.480	-	968	19.329	9.231	2.460	7.639	4.416	3.223	2001
2002	30	60	30	92,5	89,3	4.799	13.193	395.090	144.748	74	770	27.502	2.448	15.188	144	1.050	19.401	8.864	2.825	7.713	4.464	3.249	2002
2003	30	56	30	94,9	88,8	5.381	13.159	386.719	143.808	74	870	18.077	2.968	9.194	71	792	20.294	9.100	2.483	8.710	4.431	4.279	2003
2004	29	51	29	93,6	87,2	4.615	13.751	386.724	150.339	74	870	17.827	3.153	6.781	36	1.012	19.211	9.259	2.203	7.749	4.512	3.237	2004
2005	29	50	29	84,2	81,9	4.578	13.771	374.526	149.060	72	1.143	21.711	2.854	14.408	11	790	19.749	8.964	2.318	8.467	4.920	3.547	2005
2006	29	33	29	80,3	77,2	4.554	14.234	390.904	152.044	74	1.048	19.581	2.010	13.535	82	1.084	21.090	9.517	2.470	9.103	5.300	3.803	2006
2007	29	32	29	75,8	78,1	4.551	14.244	389.512	150.338	74	1.068	18.094	1.746	9.531	45	1.619	21.149	9.784	1.832	9.533	5.647	3.885	2007
2008	26	40	26	81,1	80,9	4.711	14.652	387.983	157.425	74	1.246	23.220	1.623	7.914	76	1.544	21.423	10.141	1.947	9.335	5.547	3.788	2008
2009	18	41	20	89,1	89,3	4.236	14.491	371.469	153.996	75	1.574	26.385	1.744	5.345	20	1.459	22.200	9.952	2.348	9.900	5.531	4.369	2009

Sachsen

Zeitreihen

Veranstaltungsprofil

Jahr	Unterrichtsstunden - Programmbereiche														Jahr
	A Politik - Gesellschaft - Umwelt		B Kultur - Gestalten		C Gesundheit		D Sprachen		E Arbeit - Beruf		F Grundbildung - Schulab- schlüsse		Kurse insgesamt		
	U.-Std.	Anteil	U.-Std.	Anteil	U.-Std.	Anteil	U.-Std.	Anteil	U.-Std.	Anteil	U.-Std.	Anteil	U.-Std.	Anteil	
	23	24	25	26	27	28	29	30	31	32	33	34	35	36	
1991	13.822	3,9%	8.505	2,4%	3.968	1,1%	118.242	33,2%	103.792	29,1%	107.869	30,3%	356.198	100%	1991
1992	12.147	3,5%	14.754	4,2%	6.942	2,0%	126.480	36,4%	120.592	34,7%	66.909	19,2%	347.824	100%	1992
1993	17.299	5,2%	20.391	6,1%	12.900	3,9%	163.186	49,1%	104.468	31,4%	13.966	4,2%	332.210	100%	1993
1994	18.920	5,6%	27.506	8,2%	17.148	5,1%	175.202	52,0%	87.565	26,0%	10.761	3,2%	337.102	100%	1994
1995	16.691	4,6%	30.740	8,5%	18.862	5,2%	183.212	50,9%	93.317	25,9%	17.312	4,8%	360.134	100%	1995
1996	17.076	4,4%	32.682	8,4%	23.811	6,2%	198.761	51,4%	98.384	25,4%	16.061	4,2%	386.775	100%	1996
1997	17.021	4,3%	31.494	7,9%	27.828	7,0%	217.041	54,2%	88.676	22,1%	18.307	4,6%	400.367	100%	1997
1998	11.955	3,0%	34.808	8,8%	31.614	7,9%	221.897	55,8%	84.807	21,3%	12.624	3,2%	397.705	100%	1998
1999	12.315	3,1%	32.793	8,4%	36.022	9,2%	220.736	56,4%	79.051	20,2%	10.623	2,7%	391.540	100%	1999
2000	11.621	2,9%	32.981	8,1%	39.559	9,7%	225.664	55,4%	86.733	21,3%	10.821	2,7%	407.379	100%	2000
2001	12.078	3,0%	33.446	8,2%	42.544	10,4%	227.360	55,8%	81.844	20,1%	10.175	2,5%	407.447	100%	2001
2002	12.093	3,1%	32.879	8,3%	45.031	11,4%	217.962	55,2%	76.806	19,4%	10.319	2,6%	395.090	100%	2002
2003	12.220	3,2%	33.785	8,7%	46.184	11,9%	219.597	56,8%	64.013	16,6%	10.920	2,8%	386.719	100%	2003
2004	12.176	3,1%	36.513	9,4%	51.130	13,2%	223.681	57,8%	54.293	14,0%	8.931	2,3%	386.724	100%	2004
2005	11.268	3,0%	36.273	9,7%	54.011	14,4%	211.555	56,5%	50.218	13,4%	11.201	3,0%	374.526	100%	2005
2006	12.111	3,1%	35.629	9,1%	57.040	14,6%	215.625	55,2%	56.536	14,5%	13.963	3,6%	390.904	100%	2006
2007	12.580	3,2%	33.976	8,7%	61.877	15,9%	201.431	51,7%	59.170	15,2%	20.478	5,3%	389.512	100%	2007
2008	12.359	3,2%	35.224	9,1%	66.936	17,3%	209.853	54,1%	47.755	12,3%	15.856	4,1%	387.983	100%	2008
2009	18.563	5,0%	33.045	8,9%	65.914	17,7%	196.112	52,8%	42.420	11,4%	15.415	4,1%	371.469	100%	2009

Sachsen

Zeitreihen

Kennzahlen

Jahr	Ausgewählte Kennzahlen																				Jahr			
	Gebiets- schlüssel	Ein- wohner in 1000	Bevöl- kerungs- dichte	Personalbezogene Kennziffern					Finanzierungsbezogene Kennziffern					Veranstaltungsbezogene Kennziffern										
				Stand: 31.12. des Vorjahres; außer 1990 und 1991 (31.12.88) sowie 1993 (31.12.91)	Hauptb. Verwal- tungs- stellen pro päd. Stelle	Kurse pro päd. Pla- nungs- stelle	Frauen- anteil beim hauptb. Personal	Kurse pro Kurs- leiter/in	Frauen- anteil bei Kurslei- ter/ innen	Öffent- liche Zu- schüsse pro Einwoh- ner [EUR]	Anteil öffentl. Zu- schüsse	Durch- schn. Gebühr pro U.-Stde [EUR]	u.stunden- orientierte Ein- nahmen/h [EUR]	u.stunden- orientierte Aus- gaben/h [EUR]	U-Stdn./ Kurs	Bele- gun- gen/ Kurs	VHS- WB- Dichte	Anteil der U.-Std. für Auftrags- maß- nahmen	Anteil der unter 18- Jährigen	Anteil der 65- Jährigen und Älteren		Anteil der Einzel- veranstal- tungen	Anteil der Studien- fahrten	Anteil der Studien- reisen
1991	14	4.743	259	0,61	133	63,7%	3,0	52,9%	0,70	43,8%	0,87	11,42	7,36	39,9	11,3	75	-	10,3%	1,8%	3,6%	1,3%	0,3%	1991	
1992	14	4.664	254	0,83	98	65,4%	3,0	53,5%	1,14	46,8%	1,05	13,96	8,42	36,3	11,2	75	-	12,5%	2,5%	3,9%	0,6%	0,5%	1992	
1993	14	4.624	252	1,14	100	68,1%	2,1	58,7%	1,17	44,6%	1,13	19,25	9,59	43,6	14,4	72	-	10,6%	3,1%	5,8%	0,6%	1,0%	1993	
1994	14	4.596	251	1,16	118	68,0%	2,4	57,1%	1,39	47,2%	1,06	19,31	10,73	37,4	13,5	73	-	10,9%	3,7%	7,8%	0,6%	0,7%	1994	
1995	14	4.572	249	1,02	116	68,7%	2,4	54,9%	1,53	46,5%	1,16	20,10	12,08	36,3	12,3	79	-	11,1%	5,9%	5,6%	0,3%	0,5%	1995	
1996	14	4.546	247	0,93	128	70,1%	2,4	55,8%	1,54	42,1%	1,62	22,51	13,16	34,5	11,8	85	-	11,2%	4,5%	5,0%	0,6%	0,4%	1996	
1997	14	4.538	246	0,90	126	69,7%	2,4	58,6%	1,53	39,8%	1,81	23,84	13,05	33,4	11,6	88	-	10,2%	4,1%	4,1%	0,5%	0,3%	1997	
1998	14	4.507	245	0,84	133	68,7%	2,4	60,1%	1,53	39,9%	1,85	23,69	13,62	31,6	11,3	88	10,3%	10,3%	4,9%	5,0%	0,6%	0,3%	1998	
1999	14	4.476	243	0,94	145	69,1%	2,5	60,4%	1,53	39,5%	1,84	23,75	14,15	30,4	11,2	87	9,5%	8,3%	4,4%	5,1%	0,7%	0,3%	1999	
2000	14	4.444	241	0,91	159	70,5%	2,6	61,8%	1,58	37,4%	1,97	25,73	14,60	29,7	11,3	92	9,5%	7,3%	4,3%	4,6%	0,6%	0,3%	2000	
2001	14	4.406	239	0,99	158	69,7%	2,6	61,1%	1,73	39,5%	2,03	25,89	14,56	29,7	11,2	92	10,6%	7,0%	4,9%	6,3%	0,5%	0,3%	2001	
2002	14	4.366	237	0,97	155	73,7%	2,7	60,6%	1,77	39,8%	2,04	26,55	15,24	29,9	11,0	90	11,7%	7,7%	6,4%	5,5%	0,4%	0,3%	2002	
2003	14	4.334	235	0,94	148	72,7%	2,4	61,5%	2,01	42,9%	2,15	27,06	15,54	29,4	10,9	89	10,0%	8,1%	6,3%	6,1%	0,6%	0,3%	2003	
2004	14	4.307	234	0,93	154	71,8%	3,0	63,7%	1,80	40,3%	2,19	25,59	14,84	28,1	10,9	90	7,6%	7,1%	11,4%	5,9%	0,8%	0,2%	2004	
2005	14	4.284	233	0,97	167	73,9%	3,0	64,2%	1,98	42,9%	2,21	27,37	14,03	27,2	10,8	87	4,3%	7,4%	10,8%	7,6%	0,6%	0,3%	2005	
2006	14	4.262	231	0,96	182	73,3%	3,1	64,7%	2,14	43,2%	2,28	26,05	15,31	27,5	10,7	92	4,4%	7,4%	10,8%	6,8%	0,4%	0,3%	2006	
2007	14	4.234	230	1,03	192	75,0%	3,1	66,8%	2,25	45,1%	2,38	26,53	15,94	27,3	10,6	92	5,9%	7,1%	11,1%	6,9%	0,4%	0,2%	2007	
2008	14	4.205	228	1,00	184	74,5%	3,1	65,8%	2,22	43,6%	2,43	27,13	16,75	26,5	10,7	92	3,8%	7,4%	12,6%	7,8%	0,4%	0,1%	2008	
2009	14	4.205	228	1,00	164	73,6%	3,4	65,7%	2,35	44,6%	2,52	27,63	17,76	25,6	10,6	88	2,3%	7,5%	14,0%	9,8%	0,3%	0,1%	2009	

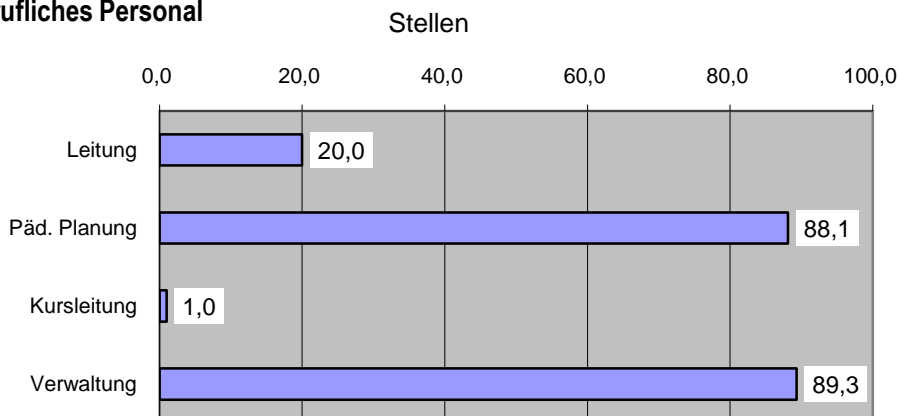
Sachsen

Zeitreihen

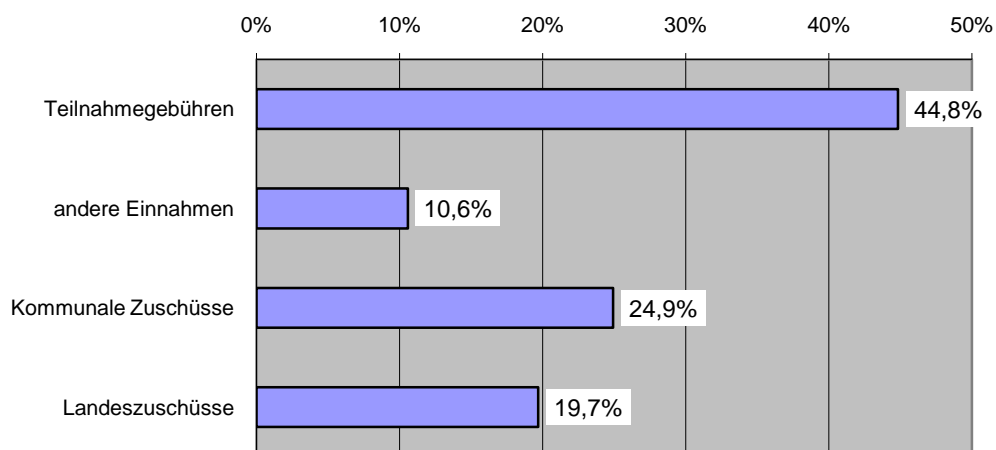
Jahr	Hauptberufliches Leitungspersonal (Stellen) <small>(ab 2009 wird der konkrete Stellenumfang erhoben)</small>				Hauptberufliches pädagogisches Personal (Stellen)								Hauptberufliches Verwaltungspersonal (Stellen)		Nebenberufliches/freiberufliches/ehrenamtliches Personal (Personen)		Jahr		
	83	davon Leitungstätigkeit	davon pädagogisch-planende Tätigkeit in der VHS	davon andere Tätigkeit beim Träger (Personalunion)	87	davon planend		davon lehrend		unbefristet insg.	befristet insg.	96	unbefristet	befristet	Leitung der VHS	Kursleiter/innen		99	100
						davon unbefristet	davon befristet	davon unbefristet	davon befristet										
1991	48,0	47,0	-	1,0	185,5	67,2	37,7	29,5	118,3	67,8	50,5	105,5	80,0	113,3	76,5	36,8	-	2933	1991
1992	48,0	48,0	-	-	137,5	98,0	77,0	21,0	39,5	24,5	15,0	101,5	36,0	113,5	92,7	20,8	1	3231	1992
1993	45,0	44,5	-	0,5	90,3	75,8	65,0	10,8	14,5	7,0	7,5	72,0	18,3	103,3	90,6	12,7	3	3623	1993
1994	42,0	41,5	-	0,5	88,8	76,5	69,0	7,5	12,3	6,5	5,8	75,5	13,3	103,2	98,1	5,1	2	3745	1994
1995	36,0	36,0	-	-	98,3	85,3	79,3	6,0	13,0	5,5	7,5	84,8	13,5	100,2	93,6	6,6	1	4130	1995
1996	33,0	33,0	-	-	101,3	87,8	81,2	6,6	13,5	6,5	7,0	87,7	13,6	93,9	91,3	2,6	2	4605	1996
1997	29,0	29,0	-	-	103,7	95,4	88,6	6,8	8,3	3,8	4,5	92,4	11,3	93,2	87,4	5,8	1	4903	1997
1998	30,0	29,5	-	0,5	103,8	94,4	87,2	7,2	9,4	3,5	5,9	90,7	13,1	87,5	82,2	5,3	-	5332	1998
1999	30,0	29,5	-	0,5	94,9	88,5	82,6	5,9	6,4	3,0	3,4	85,6	9,3	89,1	79,6	9,5	-	5078	1999
2000	30,0	30,0	-	-	93,8	86,5	82,9	3,6	7,3	3,0	4,3	85,9	7,9	85,3	76,4	8,9	-	5274	2000
2001	30,0	30,0	-	-	90,6	86,6	84,1	2,5	4,0	2,0	2,0	86,1	4,5	90,0	82,5	7,5	-	5230	2001
2002	30,0	30,0	-	-	92,5	85,3	81,8	3,5	7,2	2,5	4,7	84,3	8,2	89,3	81,5	7,8	-	4799	2002
2003	30,0	30,0	-	-	94,9	88,9	82,9	6,0	6,0	2,5	3,5	85,4	9,5	88,8	83,3	5,5	-	5381	2003
2004	29,0	28,0	-	1,0	93,6	89,1	82,6	6,5	4,5	2,5	2,0	85,1	8,5	87,2	81,7	5,5	-	4615	2004
2005	29,0	27,5	-	1,5	84,2	82,7	77,7	5,0	1,5	1,5	-	79,2	5,0	81,9	74,9	7,0	-	4578	2005
2006	29,0	27,0	-	2,0	80,3	78,3	75,3	3,0	2,0	2,0	-	77,3	3,0	77,2	74,7	2,5	-	4554	2006
2007	29,0	27,0	-	2,0	75,8	74,3	72,8	1,5	1,5	1,5	-	74,3	1,5	78,1	77,3	0,8	-	4551	2007
2008	26,0	25,0	-	1,0	81,1	79,6	79,1	0,5	1,5	1,5	-	80,6	0,5	80,9	79,4	1,5	-	4711	2008
2009	20,0	17,6	1,9	-	89,1	88,1	84,1	4,0	1,0	1,0	-	85,1	4,0	89,3	82,3	7,0	-	4236	2009

Sachsen 2009

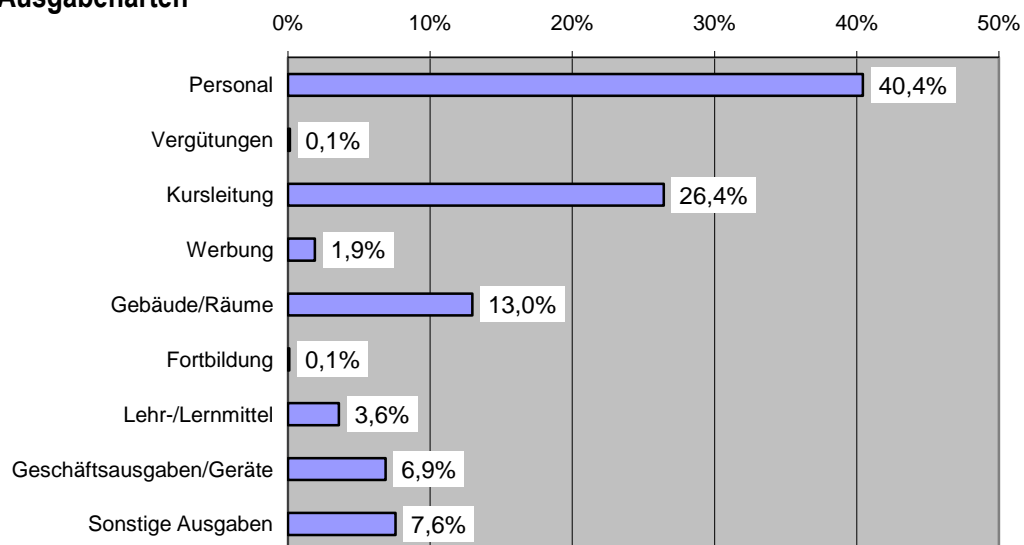
Hauptberufliches Personal



Einnahmen und Zuschüsse

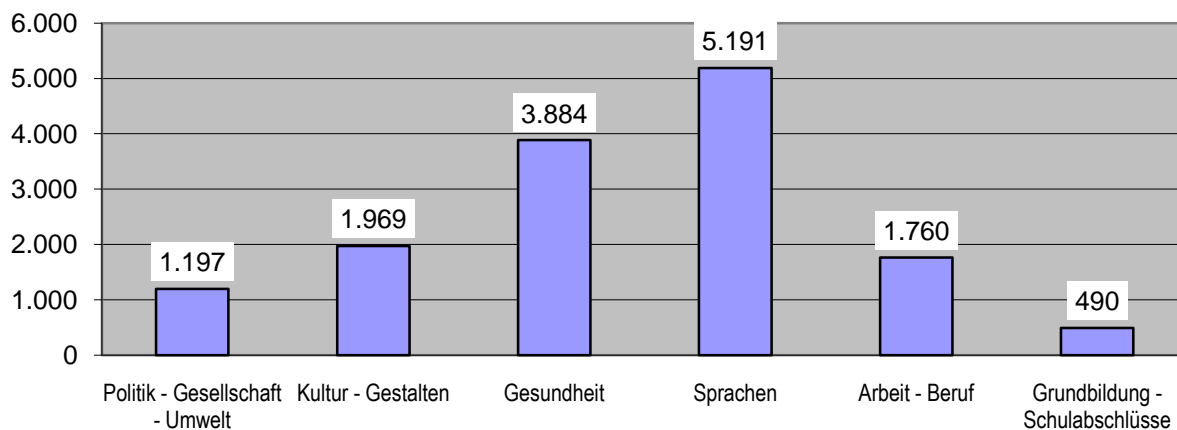


Ausgabenarten

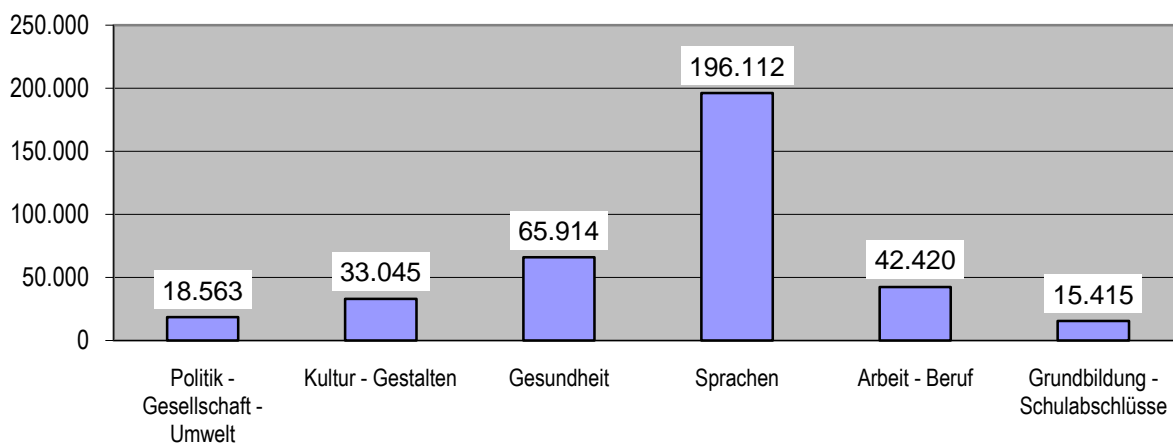


Sachsen 2009

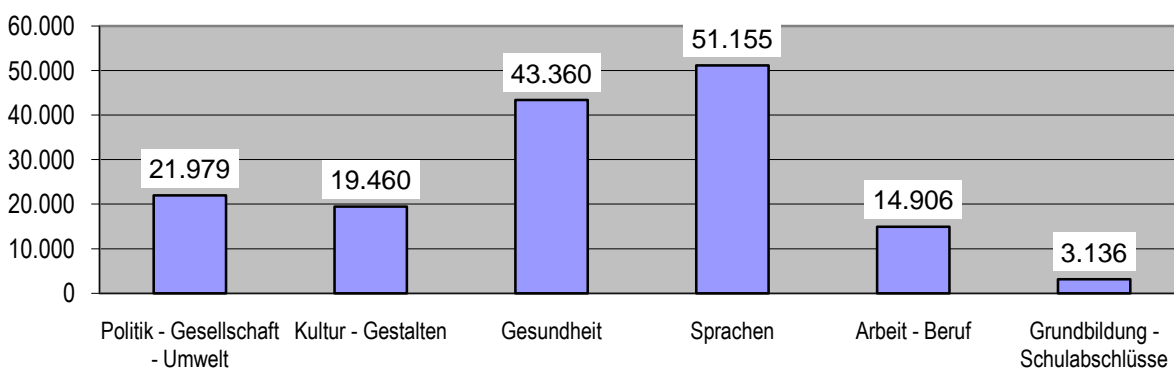
Profil der Kurse/Lehrgänge



Profil der Unterrichtsstunden der Kurse/Lehrgänge

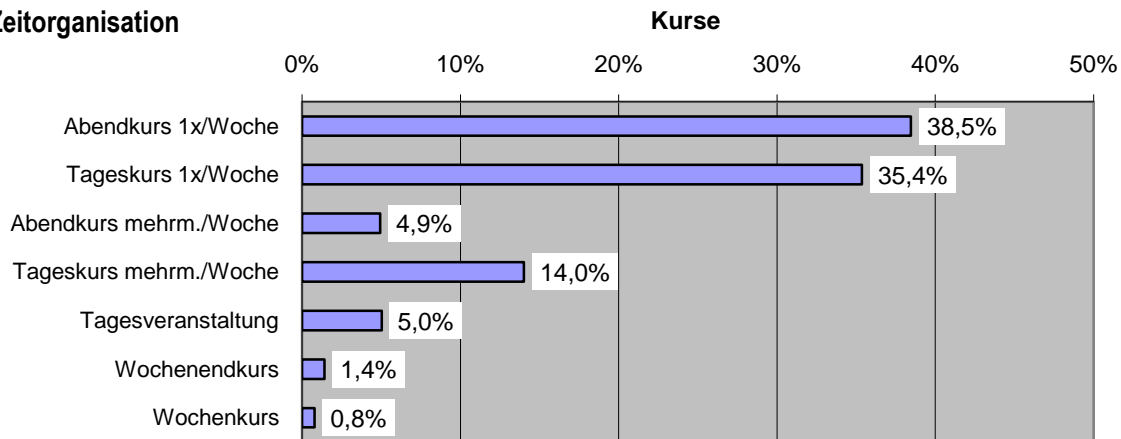


Profil der Belegungen von Kurse/Lehrgänge

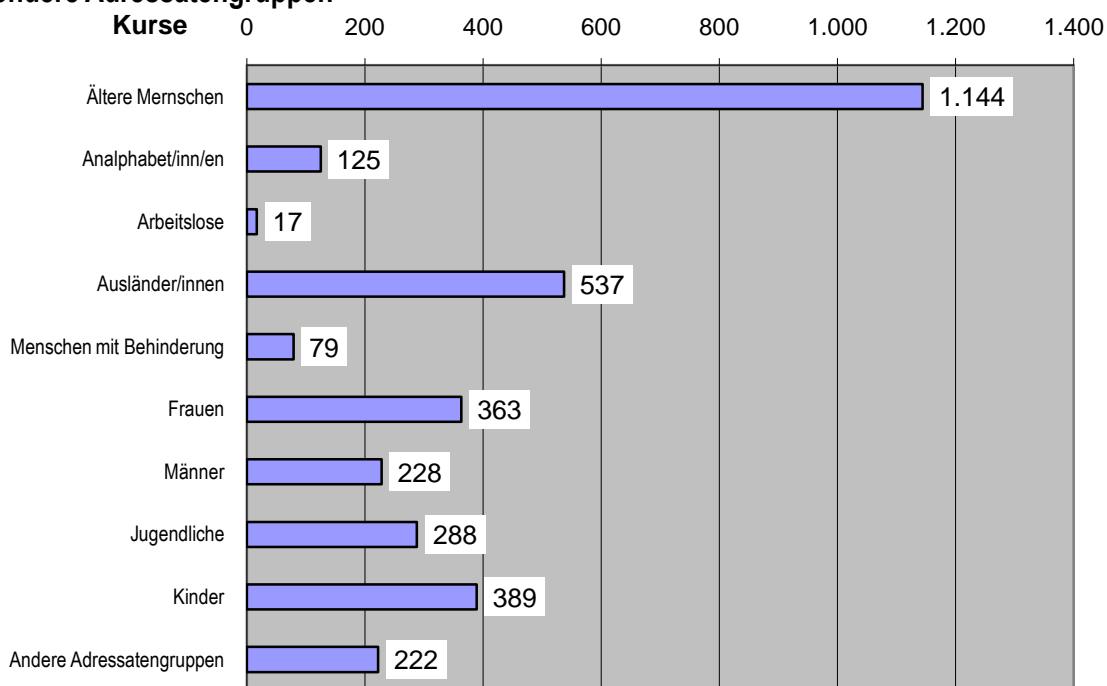


Sachsen 2009

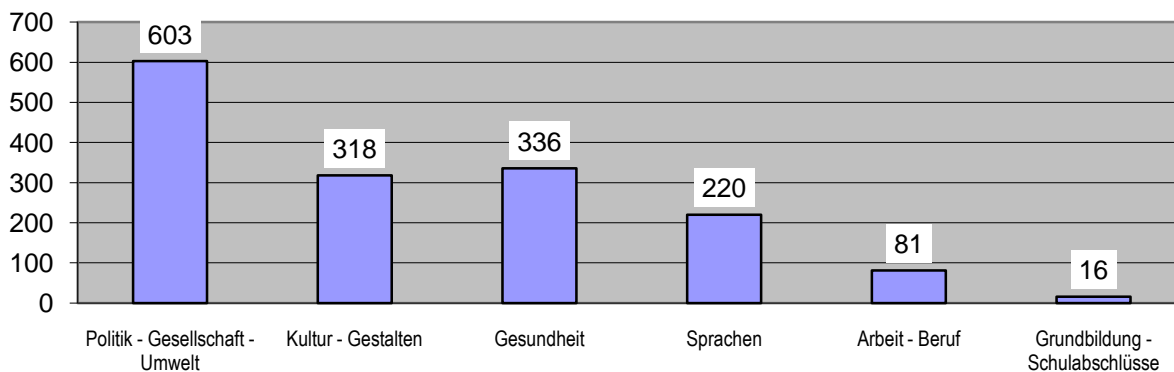
Zeitorganisation



Besondere Adressatengruppen

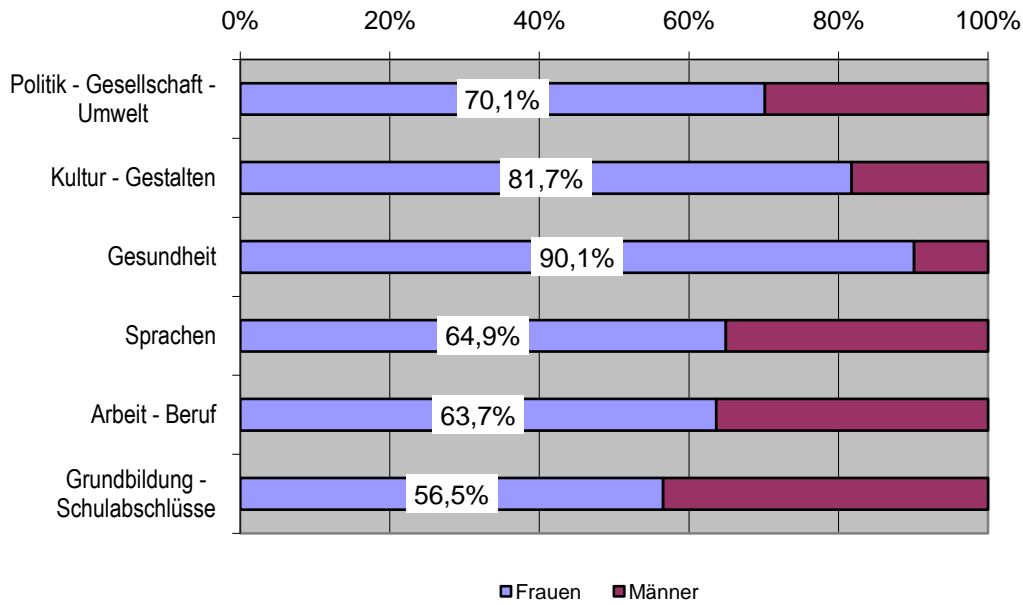


Profil der Einzelveranstaltungen

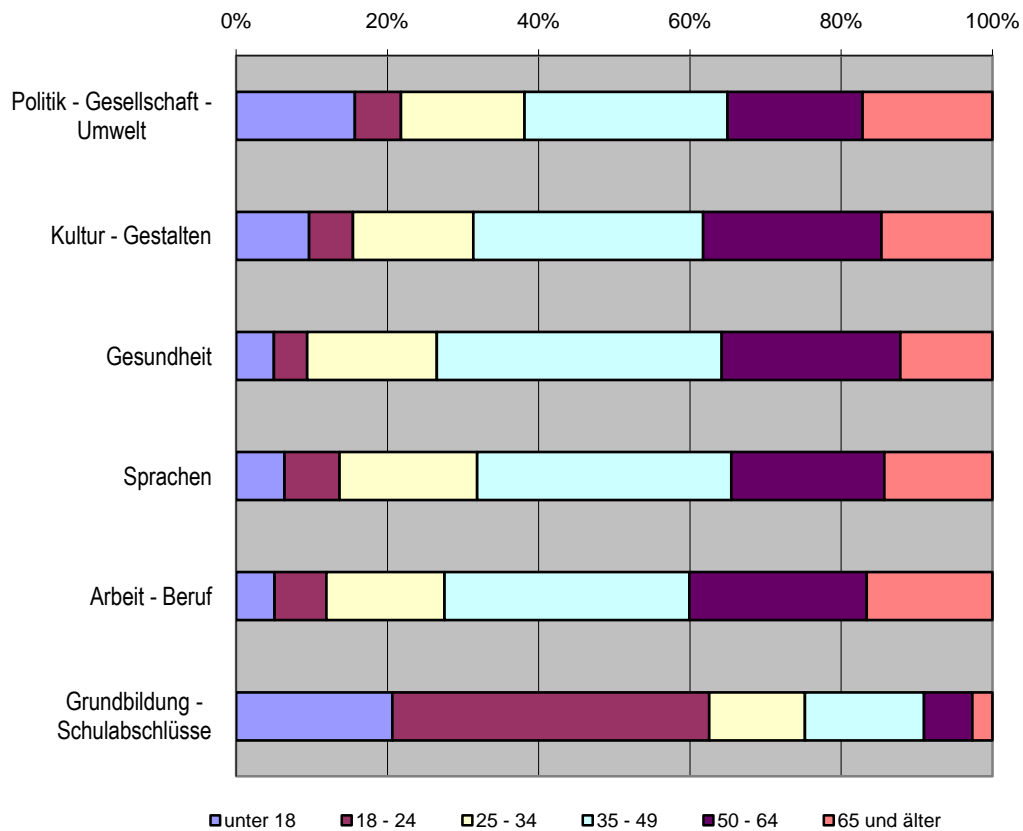


Sachsen 2009

Teilnehmende - Geschlecht

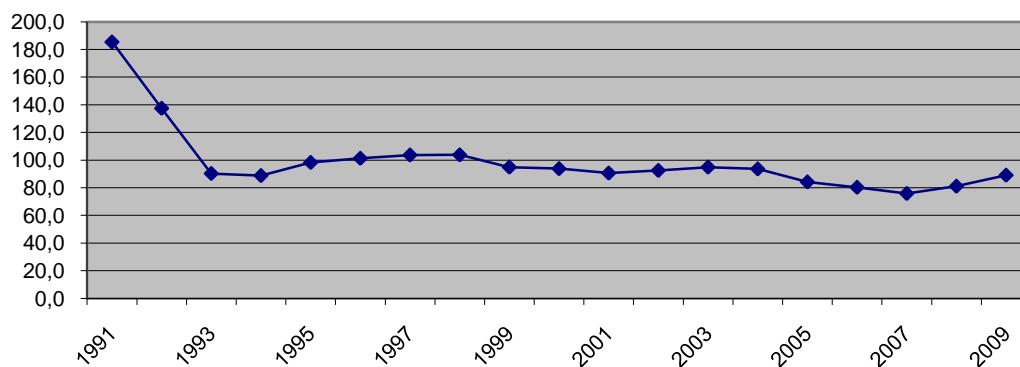


Teilnehmende - Altersstruktur

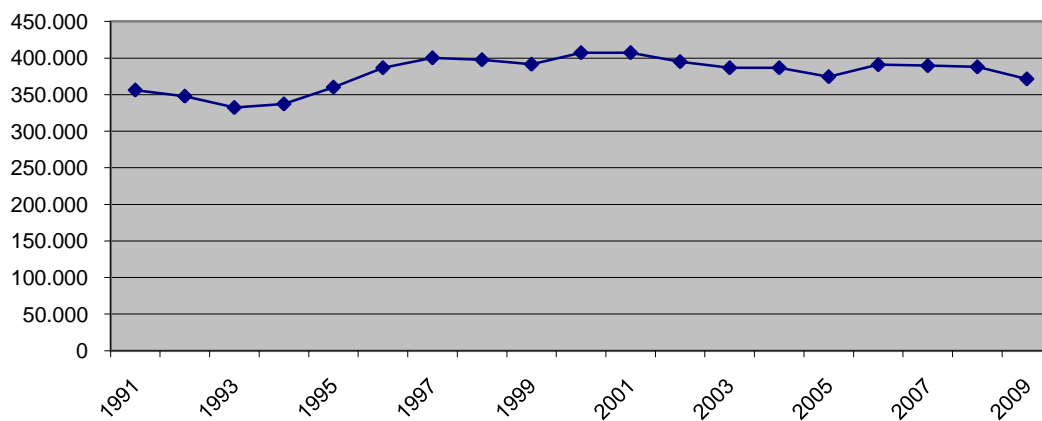


Sachsen 2009

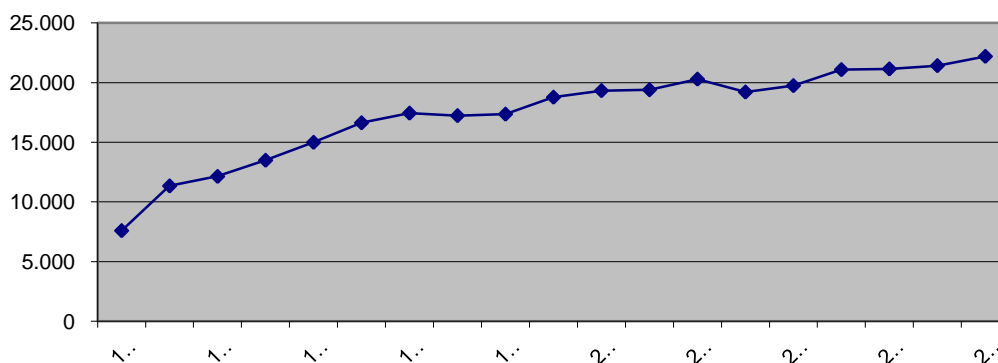
Hauptb. päd. Mitarbeitende



Unterrichtsstunden

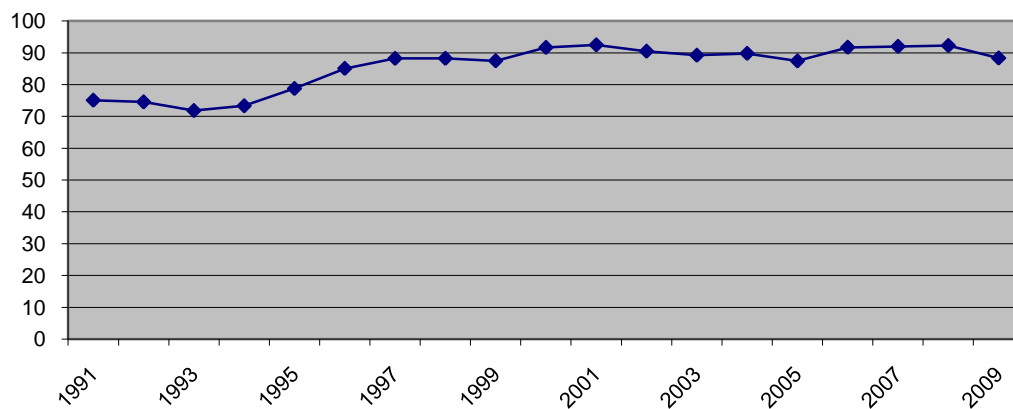


Finanzierung insgesamt (in Tsd. EUR)

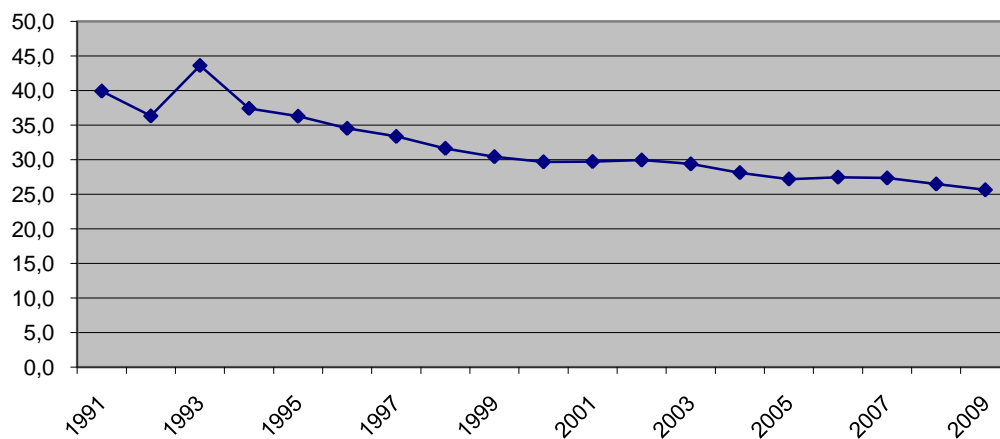


Sachsen 2009

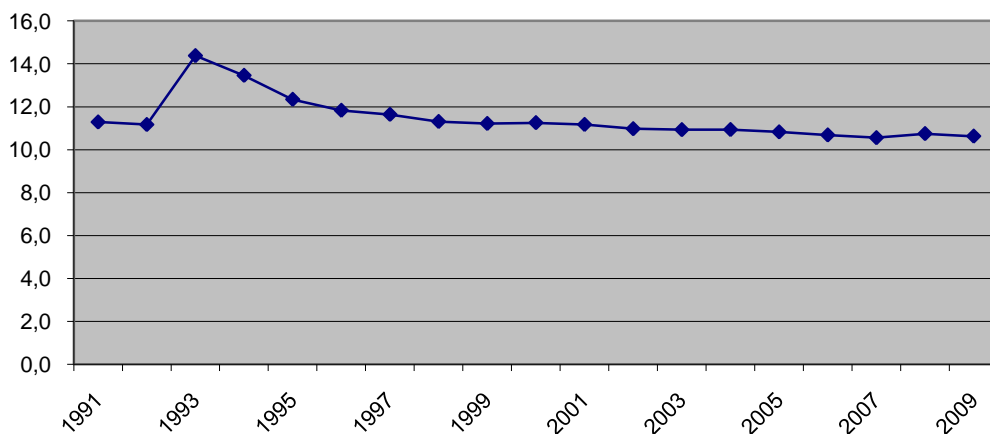
Weiterbildungsdichte (U.-Std. pro 1000 Einwohner)



Unterrichtsstunden pro Kurs

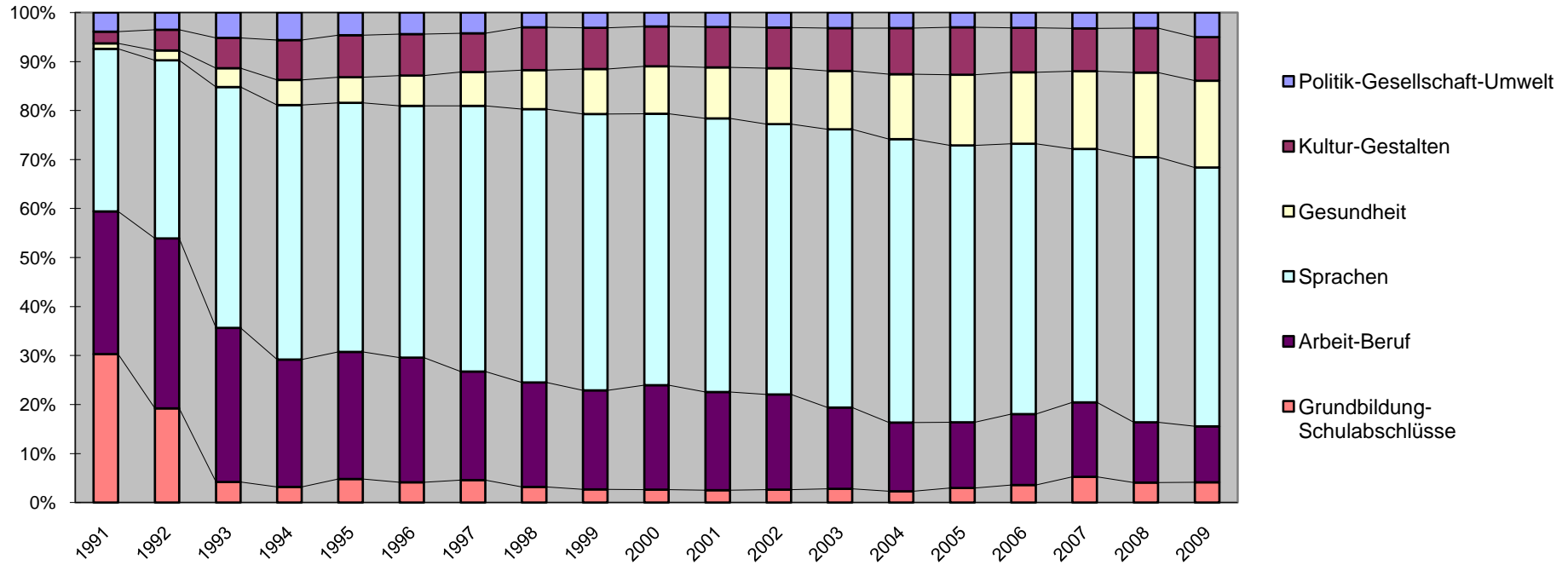


Belegungen pro Kurs



Sachsen 2009

Unterrichtsstundenanteile im Zeitvergleich



Sachsen 2009

Unterrichtsstundenprofil des Gesamtangebotes

