

Volkshochschul-Statistik 2010

Sachsen

Sachsen 2010

Versorgungsgebiet:

4.168.732 Einwohner Stand: 31.12.2009
 18.419,70 Quadratkilometer Stand: 31.12.2009
 226 Einwohner pro Quadratkilometer
 87,4 Weiterbildungsdichte (U.Stunden je 1000 E)

Volkshochschulen

Rechtsträger	Gemeinde	Kreis	Zweckverband	e.V.	Stadt/Staat	GmbH u.Ä.	insgesamt
	3	8	0	5	0	2	18
	16,7%	44,4%	0,0%	27,8%	0,0%	11,1%	100,0%
Auswertung		Anzahl					
eingegangen bis 27.09.2011				18	100,0%		
davon ausgewertet bis 27.09.2011				18	100,0%		
nicht auswertbar (Stand: 27.09.2011)				0	0,0%		
insgesamt				18	100,0%		

Hauptberufliches Personal

Personalart	Anzahl besetzte Stellen 31.12.	Anteil	davon mit Frauen besetzt	Frauenanteil
Hauptberufliches Leitungspersonal	19,0	9,9%	7,0	37%
davon Stellenanteile für VHS-Leitung	16,1	84,7%	5,5	34%
davon Stellenanteile für pädagogisch-planende Tätigkeit in der VHS	2,4	12,6%	0,5	21%
davon Stellenanteile für andere Tätigkeit beim Träger (Personalunion)	0,5	2,6%	0,0	0%
Hauptberuflich pädagogisches Personal insgesamt	85,6	44,6%	58,2	68%
davon planend	83,6	97,7%	57,2	68%
davon unbefristet	79,6	95,2%	54,2	68%
davon befristet	4,0	4,8%	3,0	75%
davon lehrend	2,0	2,3%	1,0	50%
davon unbefristet	2,0	100,0%	1,0	50%
davon befristet	0,0	0,0%	0,0	x
davon unbefristet insg.	81,6	95,3%	55,2	68%
davon befristet insg.	4,0	4,7%	3,0	75%
Hauptberufliches Verwaltungspersonal insgesamt	87,5	45,5%	79,0	90%
davon unbefristet	84,7	96,8%	76,2	90%
davon befristet	2,8	3,2%	2,8	3%
Hauptberufliches Personal insg.	192,1	100,0%	144,2	75%

1.897 Unterrichtsstunden pro Personalstelle

Frei-/nebenberufliches Personal

Personalart	Anzahl Personen	davon Frauen	Frauenanteil
Nebenamtliches Leitungspersonal	0	0	x
Kursleitende	4.679	3.088	66%

3,2 Veranstaltungen pro Kursleitung

Außenstellen

nach Art der Leitung	Anzahl	Anteil
Hauptberuflich geleitet	24	66,7%
Nebenberuflich/ehrenamtlich geleitet	12	33,3%
insgesamt	36	100,0%

Sachsen 2010

Einnahmen und Zuschüsse

Finanzierungsart	Betrag	Anteile	
Teilnahmegebühren	9.589.333 €	44,7%	
Andere Einnahmen insgesamt	2.011.488 €	9,4%	100,0%
davon SGB-Mittel	156.153 €	0,7%	7,8%
davon Bundesmittel	293.765 €	1,4%	14,6%
davon EU-Mittel	112.323 €	0,5%	5,6%
davon sonstige Einnahmen	1.449.247 €	6,8%	72,0%
Öffentliche Zuschüsse	9.862.119 €	46,0%	100,0%
von Kommunen	5.894.699 €	27,5%	59,8%
davon von der Gemeinde	2.619.558 €	12,2%	44%
davon vom Kreis	3.275.141 €	15,3%	56%
vom Land	3.967.420 €	18,5%	40,2%
Einnahmen und Zuschüsse insgesamt	21.462.940 €	100,0%	

64,29 € Teilnahmegebühren/Belegung

58,90 € Einnahmen/Unterrichtsstunde

Ausgaben

Ausgabenart	Betrag	Anteil
Personalausgaben für hauptberufliche Mitarbeitende	9.163.878 €	42,2%
Vergütungen/Aufwandsentschädigungen für nebenamtliche/ehrenamtliche VHS-Leitung/Geschäftsführung	144.075 €	0,7%
Honorare/Reisekosten für frei Mitarbeitende (Kursleitungen, Referent/innen)	5.895.913 €	27,2%
Werbung	475.917 €	2,2%
Kosten für Gebäude/Räume; Miete/Mietnebenkosten	3.145.471 €	14,5%
Mitarbeiterfortbildung	29.150 €	0,1%
Lehr- und Lernmittel; Bibliothek	234.831 €	1,1%
Geschäftsausgaben; Beschaffung/Unterhaltung von Geräten	1.489.022 €	6,9%
Alle sonstigen Ausgaben	1.121.539 €	5,2%
Ausgaben insgesamt	21.699.796 €	100,0%

Sachsen 2010

Kurse insgesamt

Programmbereich/Fachgebiet	Kurse		Unterrichtsstunden		Belegungen	
Politik - Gesellschaft - Umwelt	1.199	8%	11.572	3%	16.662	11%
Kultur - Gestalten	2.152	15%	35.876	10%	20.244	14%
Gesundheit	4.070	28%	67.920	19%	45.098	30%
Sprachen	5.233	35%	197.726	54%	50.348	34%
Arbeit - Beruf	1.655	11%	38.669	11%	13.836	9%
Grundbildung - Schulabschlüsse	482	3%	12.628	3%	2.966	2%
Gesamtsumme	14.791	100%	364.391	100%	149.154	100%

24,6 U.-Stdn/Kurs 10,1 Beleg./Kurs

Auftrags- und Vertragsmaßnahmen

Programmbereich/Fachgebiet	Kurse		Unterrichtsstunden		Belegungen	
Politik - Gesellschaft - Umwelt	46	24%	1.259	19%	845	35%
Kultur - Gestalten	7	4%	87	1%	113	5%
Gesundheit	12	6%	120	2%	172	7%
Sprachen	37	19%	1.637	25%	352	14%
Arbeit - Beruf	83	43%	3.042	46%	901	37%
Grundbildung - Schulabschlüsse	9	5%	421	6%	59	2%
Gesamtsumme	194	100%	6.566	100%	2.442	100%

33,8 U.-Stdn/Kurs 12,6 Beleg./Kurs

Offene Kurse

Programmbereich/Fachgebiet	Kurse		Unterrichtsstunden		Belegungen	
Politik - Gesellschaft - Umwelt	1.153	8%	10.313	3%	15.817	11%
Kultur - Gestalten	2.145	15%	35.789	10%	20.131	14%
Gesundheit	4.058	28%	67.800	19%	44.926	31%
Sprachen	5.196	36%	196.089	55%	49.996	34%
Arbeit - Beruf	1.572	11%	35.627	10%	12.935	9%
Grundbildung - Schulabschlüsse	473	3%	12.207	3%	2.907	2%
Gesamtsumme	14.597	100%	357.825	100%	146.712	100%

24,5 U.-Stdn/Kurs 10,1 Beleg./Kurs

Andere Veranstaltungen (Einzelveranstaltungen, Studienfahrten/-reisen)

Programmbereich/Fachgebiet	Veranstaltungen		Unterrichtsstunden		Belegungen	
Politik - Gesellschaft - Umwelt	649	41%	1.948	46%	11.584	46%
Kultur - Gestalten	377	24%	1.136	27%	6.629	27%
Gesundheit	332	21%	676	16%	4.515	18%
Sprachen	132	8%	264	6%	1.257	5%
Arbeit - Beruf	91	6%	182	4%	833	3%
Grundbildung - Schulabschlüsse	20	1%	40	1%	154	1%
Gesamtsumme	1.601	100%	4.246	100%	24.972	100%

ohne Ausstellungen wg. zu unsicherer Schätzungen bei U.-Stunden und Belegungen 2,7 U.-Stdn/Ver. 15,6 Beleg./Ver.

Gesamtangebot

Programmbereich/Fachgebiet	Veranstaltungen		Unterrichtsstunden		Belegungen	
Politik - Gesellschaft - Umwelt	1.848	11%	13.520	4%	28.246	16%
Kultur - Gestalten	2.529	15%	37.012	10%	26.873	15%
Gesundheit	4.402	27%	68.596	19%	49.613	28%
Sprachen	5.365	33%	197.990	54%	51.605	30%
Arbeit - Beruf	1.746	11%	38.851	11%	14.669	8%
Grundbildung - Schulabschlüsse	502	3%	12.668	3%	3.120	2%
Gesamtsumme	16.392	100%	368.637	100%	174.126	100%

22,5 U.-Stdn/Ver. 10,6 Beleg./Ver.

Sachsen 2010

Veränderungen bei Kursen

Programmbereich/Fachgebiet	Kurse	Unterrichtsstunden	Belegungen
Politik - Gesellschaft - Umwelt	0,2%	-37,7%	-24,2%
Kultur - Gestalten	9,3%	8,6%	4,0%
Gesundheit	4,8%	3,0%	4,0%
Sprachen	0,8%	0,8%	-1,6%
Arbeit - Beruf	-6,0%	-8,8%	-7,2%
Grundbildung - Schulabschlüsse	-1,6%	-18,1%	-5,4%
Gesamtsumme	2,07%	-1,91%	-3,14%

Veränderungen bei Auftrags- und Vertragsmaßnahmen

Programmbereich/Fachgebiet	Kurse	Unterrichtsstunden	Belegungen
Politik - Gesellschaft - Umwelt	-25,8%	-25,4%	-28,4%
Kultur - Gestalten	x	x	x
Gesundheit	-14,3%	7,1%	8,9%
Sprachen	-11,9%	16,1%	23,5%
Arbeit - Beruf	-16,2%	8,7%	-9,1%
Grundbildung - Schulabschlüsse	0,0%	-83,4%	-28,9%
Gesamtsumme	-14,16%	-23,13%	-9,46%

Veränderungen bei Offenen Kursen

Programmbereich/Fachgebiet	Kurse	Unterrichtsstunden	Belegungen
Politik - Gesellschaft - Umwelt	1,6%	-38,9%	-24,0%
Kultur - Gestalten	8,9%	8,3%	3,4%
Gesundheit	4,9%	3,0%	4,0%
Sprachen	0,9%	0,7%	-1,7%
Arbeit - Beruf	-5,4%	-10,1%	-7,0%
Grundbildung - Schulabschlüsse	-1,7%	-5,2%	-4,8%
Gesamtsumme	2,33%	-1,41%	-3,03%

Veränderungen bei Anderen Veranstaltungen (Einzelveranstaltungen, Studienfahrten/-reisen)

Programmbereich/Fachgebiet	Veranstaltungen	Unterrichtsstunden	Belegungen
Politik - Gesellschaft - Umwelt	2,4%	0,1%	-7,5%
Kultur - Gestalten	6,5%	-16,3%	-8,7%
Gesundheit	-1,5%	-0,6%	0,6%
Sprachen	-40,5%	-52,9%	-56,8%
Arbeit - Beruf	12,3%	12,3%	18,5%
Grundbildung - Schulabschlüsse	25,0%	25,0%	-35,3%
Gesamtsumme	-2,62%	-10,37%	-11,22%

ohne Ausstellungen wg. zu unsicherer Schätzungen bei U.-Stunden und Belegungen

Veränderungen beim Gesamtangebot

Programmbereich/Fachgebiet	Veranstaltungen	Unterrichtsstunden	Belegungen
Politik - Gesellschaft - Umwelt	0,9%	-34,1%	-18,1%
Kultur - Gestalten	8,9%	7,6%	0,6%
Gesundheit	4,3%	3,0%	3,7%
Sprachen	-0,9%	0,7%	-4,6%
Arbeit - Beruf	-5,2%	-8,8%	-6,0%
Grundbildung - Schulabschlüsse	-0,8%	-18,0%	-7,5%
Gesamtsumme	1,59%	-2,01%	-4,39%

Offene Kurse nach Programmbereichen und Fachgebieten 2010

Programmbereich/Fachgebiet	Kurse		Unterrichtsstunden		Belegungen	
Politik - Gesellschaft - Umwelt						
1.00 fachgebietsübergreifende/sonstige Kurse	86	7,5%	759	7,4%	2.297	14,5%
1.01 Geschichte/Zeitgeschichte	171	14,8%	863	8,4%	2.989	18,9%
1.02 Politik	86	7,5%	594	5,8%	997	6,3%
1.03 Soziologie	17	1,5%	140	1,4%	348	2,2%
1.04 Wirtschaft	185	16,0%	1.266	12,3%	1.907	12,1%
1.05 Recht	48	4,2%	219	2,1%	558	3,5%
1.06 Erziehungsfragen/Pädagogik	185	16,0%	2.888	28,0%	2.511	15,9%
1.07 Psychologie	149	12,9%	1.528	14,8%	1.469	9,3%
1.08 Philosophie	9	0,8%	84	0,8%	133	0,8%
1.09 Religion/Theologie	13	1,1%	69	0,7%	161	1,0%
1.10 Länderkunde/Geographie	25	2,2%	92	0,9%	310	2,0%
1.11 Heimatkunde	66	5,7%	649	6,3%	886	5,6%
1.12 Physik	6	0,5%	42	0,4%	23	0,1%
1.13 Chemie	3	0,3%	78	0,8%	48	0,3%
1.14 Biologie	9	0,8%	248	2,4%	85	0,5%
1.15 Umweltbildung	31	2,7%	469	4,5%	299	1,9%
1.16 Verbraucherfragen	64	5,6%	325	3,2%	796	5,0%
insgesamt	1.153	100%	10.313	100%	15.817	100%
Kultur - Gestalten						
2.00 fachgebietsübergreifende/sonstige Kurse	34	1,6%	382	1,1%	384	1,9%
2.01 Literatur/Theater	27	1,3%	318	0,9%	281	1,4%
2.02 Theaterarbeit/Sprecherziehung	61	2,8%	1.176	3,3%	552	2,7%
2.03 Kunst/Kulturgeschichte	37	1,7%	174	0,5%	541	2,7%
2.04 Bildende Kunst	26	1,2%	410	1,1%	451	2,2%
2.05 Malen/Zeichnen/Drucktechniken	447	20,8%	10.652	29,8%	3.992	19,8%
2.06 Plastisches Gestalten	205	9,6%	3.162	8,8%	1.913	9,5%
2.07 Musik	50	2,3%	748	2,1%	525	2,6%
2.08 Musikalische Praxis	293	13,7%	5.165	14,4%	1.999	9,9%
2.09 Tanz	388	18,1%	6.482	18,1%	4.289	21,3%
2.10 Medien	5	0,2%	66	0,2%	49	0,2%
2.11 Medienpraxis	148	6,9%	2.248	6,3%	1.435	7,1%
2.12 Werken	180	8,4%	1.186	3,3%	1.710	8,5%
2.13 Textiles Gestalten	161	7,5%	2.416	6,8%	1.338	6,6%
2.14 Textilkunde/Mode/Nähen	83	3,9%	1.204	3,4%	672	3,3%
insgesamt	2.145	100%	35.789	100%	20.131	100%
Gesundheit						
3.00 fachgebietsübergreifende/sonstige Kurse	134	3,3%	1.462	2,2%	1.722	3,8%
3.01 Autogenes Training/Yoga/Entspannung	1.174	28,9%	22.632	33,4%	11.264	25,1%
3.02 Gymnastik/Bewegung/Körpererfahrung	2.395	59,0%	40.882	60,3%	28.376	63,2%
3.03 Abhängigkeiten/Psychosomatik	5	0,1%	15	0,0%	55	0,1%
3.04 Erkrankungen/Heilmethoden	50	1,2%	398	0,6%	559	1,2%
3.05 Gesundh.-/Krankenpflege/Erste Hilfe	82	2,0%	811	1,2%	720	1,6%
3.06 Gesundheitspolitik/-wesen	12	0,3%	57	0,1%	161	0,4%
3.07 Ernährung	206	5,1%	1.543	2,3%	2.069	4,6%
insgesamt	4.058	100%	67.800	100%	44.926	100%

Offene Kurse nach Programmbereichen und Fachgebieten 2010

Programmbereich/Fachgebiet	Kurse		Unterrichtsstunden		Belegungen	
Sprachen						
4.00 fachgebietsübergreifende/sonstige Kurse	27	0,5%	860	0,4%	236	0,5%
4.01 Arabisch	28	0,5%	1.036	0,5%	267	0,5%
4.02 Chinesisch	24	0,5%	672	0,3%	190	0,4%
4.03 Dänisch	7	0,1%	159	0,1%	76	0,2%
4.04 Deutsch als Fremdsprache	605	11,6%	52.900	27,0%	7.031	14,1%
4.05 Deutsch als Muttersprache	58	1,1%	1.019	0,5%	328	0,7%
4.06 Englisch	2.724	52,4%	84.382	43,0%	26.096	52,2%
4.07 Finnisch	12	0,2%	356	0,2%	115	0,2%
4.08 Französisch	394	7,6%	12.689	6,5%	3.547	7,1%
4.09 Italienisch	256	4,9%	8.367	4,3%	2.404	4,8%
4.10 Japanisch	36	0,7%	1.112	0,6%	361	0,7%
4.11 Latein	26	0,5%	956	0,5%	263	0,5%
4.12 Neugriechisch	17	0,3%	604	0,3%	132	0,3%
4.13 Neuhebräisch	1	0,0%	4	0,0%	25	0,1%
4.14 Niederländisch	16	0,3%	397	0,2%	137	0,3%
4.15 Norwegisch	35	0,7%	861	0,4%	373	0,7%
4.16 Persisch	0	0,0%	0	0,0%	0	0,0%
4.17 Polnisch	85	1,6%	2.560	1,3%	747	1,5%
4.18 Portugiesisch	13	0,3%	423	0,2%	118	0,2%
4.19 Russisch	72	1,4%	2.287	1,2%	597	1,2%
4.20 Schwedisch	64	1,2%	2.008	1,0%	653	1,3%
4.21 Serbokroatisch (Bosn-/Kroat-/Serbisch)	2	0,0%	68	0,0%	10	0,0%
4.22 Spanisch	479	9,2%	15.812	8,1%	4.534	9,1%
4.23 Tschechisch	133	2,6%	4.298	2,2%	1.090	2,2%
4.24 Türkisch	6	0,1%	143	0,1%	54	0,1%
4.25 Ungarisch	28	0,5%	865	0,4%	230	0,5%
4.26 andere Fremdsprachen	48	0,9%	1.251	0,6%	382	0,8%
insgesamt	5.196	100%	196.089	100%	49.996	100%
Arbeit - Beruf						
5.00 fachgebietsübergreifende/sonstige Kurse	77	4,9%	1.527	4,3%	605	4,7%
5.01 IuK-Grundlagen/allg. Anwendungen	1.002	63,7%	20.492	57,5%	8.092	62,6%
5.02 Kaufmännische IuK-Anwendungen	56	3,6%	935	2,6%	313	2,4%
5.03 Technische IuK-Anwendungen	106	6,7%	2.165	6,1%	809	6,3%
5.04 Büropraxis	80	5,1%	1.473	4,1%	659	5,1%
5.05 Rechnungswesen	56	3,6%	2.317	6,5%	509	3,9%
5.06 Kaufmännische Grund-/Fachlehrgänge	87	5,5%	3.755	10,5%	774	6,0%
5.07 Technische Grund-/Fachlehrgänge	15	1,0%	241	0,7%	126	1,0%
5.08 Branchenspezifische Fachlehrgänge	57	3,6%	2.081	5,8%	537	4,2%
5.09 Organisation/Management	36	2,3%	641	1,8%	511	4,0%
insgesamt	1.572	100%	35.627	100%	12.935	100%
Grundbildung - Schulabschlüsse						
6.00 fachgebietsübergreifende/sonstige Kurse	25	5,3%	2.372	19,4%	43	1,5%
6.01 Hauptschulabschluss	0	0,0%	0	0,0%	0	0,0%
6.02 Realschulabschluss	45	9,5%	1.301	10,7%	511	17,6%
6.03 FHS-Reife/FOS-Abschluss	0	0,0%	0	0,0%	0	0,0%
6.04 Abitur/allg. HS-Reife	0	0,0%	0	0,0%	0	0,0%
6.05 HS-Zugang ohne Abitur	0	0,0%	0	0,0%	0	0,0%
6.06 sonstige Schulabschlüsse	0	0,0%	0	0,0%	0	0,0%
6.07 Alphabetisierung/Elementarbildung	181	38,3%	4.692	38,4%	1.097	37,7%
6.08 Rechnen/Mathematik	222	46,9%	3.842	31,5%	1.256	43,2%
insgesamt	473	100%	12.207	100%	2.907	100%
Gesamtsumme	14.597		357.825		146.712	

Zeitorganisation von Kursen nach Programmbereichen

Programmbereich	einmal pro Woche		mehrmals pro Woche		Tages- veranstal- tung	Wochen- endkurs	Wochen- kurs	insgesamt
	Abend- kurs	Tages- kurs	Abend- kurs	Tages- kurs				
Politik - Gesellschaft - Umwelt	293	384	65	124	311	21	1	1.199
	24,4%	32,0%	5,4%	10,3%	25,9%	1,8%	0,1%	100%
Kultur - Gestalten	848	670	132	259	164	68	11	2.152
	39,4%	31,1%	6,1%	12,0%	7,6%	3,2%	0,5%	100%
Gesundheit	2.068	1.259	260	234	129	111	9	4.070
	50,8%	30,9%	6,4%	5,7%	3,2%	2,7%	0,2%	100%
Sprachen	2.106	1.976	228	764	124	11	24	5.233
	40,2%	37,8%	4,4%	14,6%	2,4%	0,2%	0,5%	100%
Arbeit - Beruf	299	586	138	443	111	29	49	1.655
	18,1%	35,4%	8,3%	26,8%	6,7%	1,8%	3,0%	100%
Grundbildung - Schulabschlüsse	21	363	2	70	1	5	20	482
	4,4%	75,3%	0,4%	14,5%	0,2%	1,0%	4,1%	100%
insgesamt	5.635	5.238	825	1.894	840	245	114	14.791
	38,1%	35,4%	5,6%	12,8%	5,7%	1,7%	0,8%	100%

Kurse für besondere Adressaten nach Programmbereichen

Programmbereich	Ältere	Analpa- bet/inn/en	Arbeitslose	Ausländer/ innen	Menschen mit Behinderung	Frauen	Männer	Jugendliche	Kinder	andere Adressaten- gruppen	insgesamt
Politik - Gesellschaft - Umwelt	53	0	0	1	18	76	5	107	33	79	372
	4,4%	0,0%	0,0%	0,2%	19,8%	16,7%	6,0%	34,2%	8,1%	33,6%	10,7%
<i>Anteil von insgesamt</i>	4,4%	0,0%	0,0%	0,1%	1,5%	6,3%	0,4%	8,9%	2,8%	6,6%	31,0%
Kultur - Gestalten	52	0	1	0	8	132	13	34	46	5	291
	4,3%	0,0%	4,5%	0,0%	8,8%	29,0%	15,7%	10,9%	11,2%	2,1%	8,4%
<i>Anteil von insgesamt</i>	2,4%	0,0%	0,0%	0,0%	0,4%	6,1%	0,6%	1,6%	2,1%	0,2%	13,5%
Gesundheit	243	0	0	0	12	230	33	20	123	51	712
	20,3%	0,0%	0,0%	0,0%	13,2%	50,5%	39,8%	6,4%	30,1%	21,7%	20,5%
<i>Anteil von insgesamt</i>	6,0%	0,0%	0,0%	0,0%	0,3%	5,7%	0,8%	0,5%	3,0%	1,3%	17,5%
Sprachen	539	14	3	550	10	0	27	45	146	71	1.405
	45,1%	11,3%	13,6%	99,8%	11,0%	0,0%	32,5%	14,4%	35,7%	30,2%	40,4%
<i>Anteil von insgesamt</i>	10,3%	0,3%	0,1%	10,5%	0,2%	0,0%	0,5%	0,9%	2,8%	1,4%	26,8%
Arbeit - Beruf	309	0	15	0	4	17	5	24	8	28	410
	25,8%	0,0%	68,2%	0,0%	4,4%	3,7%	6,0%	7,7%	2,0%	11,9%	11,8%
<i>Anteil von insgesamt</i>	18,7%	0,0%	0,9%	0,0%	0,2%	1,0%	0,3%	1,5%	0,5%	1,7%	24,8%
Grundbildung - Schulabschlüsse	0	110	3	0	39	0	0	83	53	1	289
	0,0%	88,7%	13,6%	0,0%	42,9%	0,0%	0,0%	26,5%	13,0%	0,4%	8,3%
<i>Anteil von insgesamt</i>	0,0%	22,8%	0,6%	0,0%	8,1%	0,0%	0,0%	17,2%	11,0%	0,2%	60,0%
insgesamt	1.196	124	22	551	91	455	83	313	409	235	3.479
<i>Anteil von insgesamt</i>	100,0%	100,0%	100,0%	100,0%	100,0%	100,0%	100,0%	100,0%	100,0%	100,0%	100,0%
	8,1%	0,8%	0,1%	3,7%	0,6%	3,1%	0,6%	2,1%	2,8%	1,6%	23,5%

Sachsen 2010

Kurse in Zusammenarbeit mit anderen Einrichtungen

in Zusammenarbeit mit	Kurse		Unterrichtsstunden		Belegungen	
Arbeitsämtern (indiv. Förderung)	0	0%	0	0%	0	0%
Hörfunk	0	0%	0	0%	0	0%
Fernsehen	1	0%	5	0%	34	1%
andere Einrichtungen der EB	6	1%	73	1%	65	1%
Vereine/Initiativen	26	5%	286	3%	515	10%
Unternehmen/Betrieben *	25	5%	358	3%	244	5%
Kultureinrichtungen	143	26%	4.103	39%	1.517	29%
Universitäten/Forschungseinrichtungen	0	0%	0	0%	0	0%
Schulen	198	36%	2.961	28%	1.778	34%
Ämtern/Behörden	56	10%	1.930	18%	462	9%
sonstige Einrichtungen	91	17%	769	7%	692	13%
Gesamtsumme	546	100%	10.485	100%	5.307	100%

19,2 U.-Stdn/Kurs

9,7 Beleg./Kurs

*) ohne Auftrags- und Vertragsmaßnahmen (s. Seite 4 von 22)

Gesamtangebot nach Art der Veranstaltung

Veranstaltungsart	Veranstaltungen		Unterrichtsstunden		Belegungen	
Auftrags-/Vertragsmaßnahmen	194	1%	6.566	2%	2.442	1%
Offene Kurse	14.597	89%	357.825	97%	146.712	84%
Andere Veranstaltungen	1.601	10%	4.246	1%	24.972	14%
Gesamtsumme	16.392	100%	368.637	100%	174.126	100%

22,5 U.-Stdn/Ver.

10,6 Beleg./Ver.

Sachsen 2010

Teilnehmende nach Geschlecht

Programmbereich	Frauen	Männer	insgesamt	Erfassungs- quote
Politik - Gesellschaft - Umwelt	10.883 68,2%	5.071 31,8%	15.954 100,0%	95,8%
Kultur - Gestalten	16.413 82,6%	3.462 17,4%	19.875 100,0%	98,2%
Gesundheit	39.929 89,6%	4.639 10,4%	44.568 100,0%	98,8%
Sprachen	32.078 65,5%	16.912 34,5%	48.990 100,0%	97,3%
Arbeit - Beruf	8.558 63,2%	4.977 36,8%	13.535 100,0%	97,8%
Grundbildung - Schulabschlüsse	1.544 53,2%	1.356 46,8%	2.900 100,0%	97,8%
insgesamt	109.405 75,0%	36.417 25,0%	145.822 100,0%	97,8%

Teilnehmende nach Alter

Programmbereich	unter 18	18 - 24	25 - 34	35 - 49	50 - 64	65 und älter	insgesamt	Erfassungs- quote
Politik - Gesellschaft - Umwelt	2.253 16,8%	576 4,3%	1.834 13,7%	3.600 26,9%	2.597 19,4%	2.523 18,9%	13.383 100,0%	80,3%
Kultur - Gestalten	1.598 8,8%	931 5,1%	3.156 17,4%	5.619 31,0%	4.322 23,9%	2.487 13,7%	18.113 100,0%	89,5%
Gesundheit	2.062 5,0%	1.693 4,1%	7.196 17,4%	15.547 37,6%	10.078 24,3%	4.827 11,7%	41.403 100,0%	91,8%
Sprachen	2.547 5,6%	3.026 6,7%	8.165 18,1%	15.043 33,3%	9.834 21,8%	6.569 14,5%	45.184 100,0%	89,7%
Arbeit - Beruf	673 5,9%	646 5,7%	1.671 14,8%	3.439 30,4%	2.708 23,9%	2.178 19,2%	11.315 100,0%	81,8%
Grundbildung - Schulabschlüsse	779 30,6%	813 31,9%	391 15,4%	357 14,0%	176 6,9%	29 1,1%	2.545 100,0%	85,8%
insgesamt	9.912 7,5%	7.685 5,8%	22.413 17,0%	43.605 33,0%	29.715 22,5%	18.613 14,1%	131.943 100,0%	88,5%

Prüfungen

Schulische Prüfungen	Anzahl	Anteil	andere Prüfungen	Anzahl	Anteil
Hauptschulabschluss	0	x	Kammern	0	0,0%
Realschulabschluss	0	x	andere Einrichtungen	431	27,0%
FH-Reife/FOS	0	x	VHS ausl. Abschlüsse	0	0,0%
Abitur	0	x	Landeseinheitl. Zertifikate	534	33,5%
HS-Zugang ohne Abitur	0	x	Sonst VHS- Prüfungen	31	1,9%
			Zertifikate der telc	598	37,5%
insgesamt	0	x	insgesamt	1.594	100,0%
Anteil an insgesamt		0,0%	Anteil an insgesamt		100,0%
			insgesamt	1.594	100,0%

Sachsen 2010

Einzelveranstaltungen

Ausstellungen

Programmbereich	Veranstaltungen	Besucher/innen	Veranstaltungen	Dauer in Tagen	Besucher/innen
Politik - Gesellschaft - Umwelt	620	11.082	15	1.417	2.827
	40,3%	47,2%	48,4%	51,1%	55,4%
Kultur - Gestalten	346	5.627	16	1.358	2.276
	22,5%	24,0%	51,6%	48,9%	44,6%
Gesundheit	330	4.505	0	0	0
	21,4%	19,2%	0,0%	0,0%	0,0%
Sprachen	132	1.257	0	0	0
	8,6%	5,4%	0,0%	0,0%	0,0%
Arbeit - Beruf	91	833	0	0	0
	5,9%	3,6%	0,0%	0,0%	0,0%
Grundbildung - Schulabschlüsse	20	154	0	0	0
	1,3%	0,7%	0,0%	0,0%	0,0%
insgesamt	1.539	23.458	31	2.775	5.103
	100,0%	100,0%	100,0%	100,0%	100,0%

15,2 Besuche pro Veranstaltung

164,6 Besuche pro Veranstaltung (mind.)

89,5 Tage pro Veranstaltung

Studienreisen

Studienfahrten

Programmbereich	Veranstaltungen	Tage	U.-Stunden	Teilnehmende	Veranstaltungen	U.-Stunden	Teilnehmende
Politik - Gesellschaft - Umwelt	10	78	576	163	19	132	339
	71,4%	72,9%	71,3%	63,2%	39,6%	36,7%	27,0%
Kultur - Gestalten	4	29	232	95	27	212	907
	28,6%	27,1%	28,7%	36,8%	56,3%	58,9%	72,2%
Gesundheit	0	0	0	0	2	16	10
	0,0%	0,0%	0,0%	0,0%	4,2%	4,4%	0,8%
Sprachen	0	0	0	0	0	0	0
	0,0%	0,0%	0,0%	0,0%	0,0%	0,0%	0,0%
Arbeit - Beruf	0	0	0	0	0	0	0
	0,0%	0,0%	0,0%	0,0%	0,0%	0,0%	0,0%
Grundbildung - Schulabschlüsse	0	0	0	0	0	0	0
	0,0%	0,0%	0,0%	0,0%	0,0%	0,0%	0,0%
insgesamt	14	107	808	258	48	360	1.256
	100,0%	100,0%	100,0%	100,0%	100,0%	100,0%	100,0%

18,4 Teilnehmende pro Veranstaltung

26,2 Teilnehmende pro Verantst.

7,6 Tage pro Veranstaltung

57,7 Unterrichtsstunden pro Veranstaltung

7,5 U.-Stunden pro Veranstaltung

7,6 Unterrichtsstunden pro Tag

Sachsen

Zeitreihen

Jahr	Kerndaten																						Jahr	
	VHS	Außenstellen	hauptberufliche VHS Leitung	Stellen Hauptberuf. päd. Personal	Stellen Hauptberuf. Verwaltungspersonal	Neben-/Freiberuf. Kursleiter/innen	Kurse				Einzelveranstaltungen	Studienfahrten und -reisen	Selbstveranstaltete Ausstellungen	Prüfungsfälle		Teilnahmegebühren, andere Einnahmen, öffentliche Zuschüsse 1000 EUR								
							Anzahl	Unterrichtsstunden	Belegungen					Anzahl	Teilnehmende/Besucher/innen	Schulabschlüsse	andere Prüfungen	insges.	darunter Teilnahmegebühren	darunter Andere Einnahmen	darunter Öffentliche Zuschüsse			
									insgesamt	darunter weiblich %											insges.	dar. von Kommunen		dar. von Ländern
1	2	3	4	5	6	7	8	9	10	11	12	13	14	15	16	17	18	19	20	21	22			
1991	51	62	48	185,5	113,3	2.933	8.922	356.198	100.688	72	343	7.612	3.528	1.649	978	6.891	7.598	3.506	767	3.325	2.100	1.225	1991	
1992	50	75	48	137,5	113,5	3.231	9.575	347.824	106.922	73	389	9.987	3.211	2.228	775	6.814	11.344	4.088	1.952	5.304	2.625	2.679	1992	
1993	48	73	45	90,3	103,3	3.623	7.614	332.210	109.454	73	478	15.832	3.495	4.502	223	5.495	12.141	5.395	1.336	5.410	2.566	2.845	1993	
1994	44	84	42	88,8	103,2	3.745	9.010	337.102	121.245	73	777	18.656	5.126	24.360	6	4.455	13.492	4.827	2.292	6.373	3.394	2.979	1994	
1995	37	57	36	98,3	100,2	4.130	9.925	360.134	122.484	73	598	13.599	2.425	13.730	5	2.805	14.994	5.168	2.848	6.978	3.728	3.250	1995	
1996	35	69	33	101,3	93,9	4.605	11.202	386.775	132.509	72	602	13.241	2.595	24.676	-	2.543	16.633	7.401	2.234	6.998	3.867	3.132	1996	
1997	30	76	29	103,7	93,2	4.903	12.001	400.367	139.684	73	522	10.684	2.301	13.928	-	1.665	17.442	8.419	2.086	6.937	3.988	2.949	1997	
1998	30	65	30	103,8	87,5	5.332	12.571	397.705	142.151	72	663	12.938	3.025	15.398	-	1.338	17.233	8.335	2.015	6.883	3.759	3.124	1998	
1999	30	88	30	94,9	89,1	5.078	12.865	391.540	144.280	72	701	16.658	2.928	15.829	7	621	17.360	8.067	2.434	6.859	3.853	3.005	1999	
2000	30	65	30	93,8	85,3	5.274	13.724	407.379	154.450	72	671	16.821	3.094	13.345	-	1.431	18.778	9.020	2.740	7.017	3.876	3.141	2000	
2001	30	64	30	90,6	90,0	5.230	13.708	407.447	153.104	72	935	21.902	3.098	10.480	-	968	19.329	9.231	2.460	7.639	4.416	3.223	2001	
2002	30	60	30	92,5	89,3	4.799	13.193	395.090	144.748	74	770	27.502	2.448	15.188	144	1.050	19.401	8.864	2.825	7.713	4.464	3.249	2002	
2003	30	56	30	94,9	88,8	5.381	13.159	386.719	143.808	74	870	18.077	2.968	9.194	71	792	20.294	9.100	2.483	8.710	4.431	4.279	2003	
2004	29	51	29	93,6	87,2	4.615	13.751	386.724	150.339	74	870	17.827	3.153	6.781	36	1.012	19.211	9.259	2.203	7.749	4.512	3.237	2004	
2005	29	50	29	84,2	81,9	4.578	13.771	374.526	149.060	72	1.143	21.711	2.854	14.408	11	790	19.749	8.964	2.318	8.467	4.920	3.547	2005	
2006	29	33	29	80,3	77,2	4.554	14.234	390.904	152.044	74	1.048	19.581	2.010	13.535	82	1.084	21.090	9.517	2.470	9.103	5.300	3.803	2006	
2007	29	32	29	75,8	78,1	4.551	14.244	389.512	150.338	74	1.068	18.094	1.746	9.531	45	1.619	21.149	9.784	1.832	9.533	5.647	3.885	2007	
2008	26	40	26	81,1	80,9	4.711	14.652	387.983	157.425	74	1.246	23.220	1.623	7.914	76	1.544	21.423	10.141	1.947	9.335	5.547	3.788	2008	
2009	18	41	20	89,1	89,3	4.236	14.491	371.469	153.996	75	1.574	26.385	1.744	5.345	20	1.459	22.200	9.952	2.348	9.900	5.531	4.369	2009	
2010	18	36	19	85,6	87,5	4.679	14.791	364.391	149.154	75	1.539	23.458	1.514	5.103	-	1.594	21.463	9.589	2.011	9.862	5.895	3.967	2010	

Sachsen

Zeitreihen

Veranstaltungsprofil

Jahr	Unterrichtsstunden - Programmbereiche														Jahr
	A Politik - Gesellschaft - Umwelt		B Kultur - Gestalten		C Gesundheit		D Sprachen		E Arbeit - Beruf		F Grundbildung - Schulab- schlüsse		Kurse insgesamt		
	U.-Std.	Anteil	U.-Std.	Anteil	U.-Std.	Anteil	U.-Std.	Anteil	U.-Std.	Anteil	U.-Std.	Anteil	U.-Std.	Anteil	
	23	24	25	26	27	28	29	30	31	32	33	34	35	36	
1991	13.822	3,9%	8.505	2,4%	3.968	1,1%	118.242	33,2%	103.792	29,1%	107.869	30,3%	356.198	100%	1991
1992	12.147	3,5%	14.754	4,2%	6.942	2,0%	126.480	36,4%	120.592	34,7%	66.909	19,2%	347.824	100%	1992
1993	17.299	5,2%	20.391	6,1%	12.900	3,9%	163.186	49,1%	104.468	31,4%	13.966	4,2%	332.210	100%	1993
1994	18.920	5,6%	27.506	8,2%	17.148	5,1%	175.202	52,0%	87.565	26,0%	10.761	3,2%	337.102	100%	1994
1995	16.691	4,6%	30.740	8,5%	18.862	5,2%	183.212	50,9%	93.317	25,9%	17.312	4,8%	360.134	100%	1995
1996	17.076	4,4%	32.682	8,4%	23.811	6,2%	198.761	51,4%	98.384	25,4%	16.061	4,2%	386.775	100%	1996
1997	17.021	4,3%	31.494	7,9%	27.828	7,0%	217.041	54,2%	88.676	22,1%	18.307	4,6%	400.367	100%	1997
1998	11.955	3,0%	34.808	8,8%	31.614	7,9%	221.897	55,8%	84.807	21,3%	12.624	3,2%	397.705	100%	1998
1999	12.315	3,1%	32.793	8,4%	36.022	9,2%	220.736	56,4%	79.051	20,2%	10.623	2,7%	391.540	100%	1999
2000	11.621	2,9%	32.981	8,1%	39.559	9,7%	225.664	55,4%	86.733	21,3%	10.821	2,7%	407.379	100%	2000
2001	12.078	3,0%	33.446	8,2%	42.544	10,4%	227.360	55,8%	81.844	20,1%	10.175	2,5%	407.447	100%	2001
2002	12.093	3,1%	32.879	8,3%	45.031	11,4%	217.962	55,2%	76.806	19,4%	10.319	2,6%	395.090	100%	2002
2003	12.220	3,2%	33.785	8,7%	46.184	11,9%	219.597	56,8%	64.013	16,6%	10.920	2,8%	386.719	100%	2003
2004	12.176	3,1%	36.513	9,4%	51.130	13,2%	223.681	57,8%	54.293	14,0%	8.931	2,3%	386.724	100%	2004
2005	11.268	3,0%	36.273	9,7%	54.011	14,4%	211.555	56,5%	50.218	13,4%	11.201	3,0%	374.526	100%	2005
2006	12.111	3,1%	35.629	9,1%	57.040	14,6%	215.625	55,2%	56.536	14,5%	13.963	3,6%	390.904	100%	2006
2007	12.580	3,2%	33.976	8,7%	61.877	15,9%	201.431	51,7%	59.170	15,2%	20.478	5,3%	389.512	100%	2007
2008	12.359	3,2%	35.224	9,1%	66.936	17,3%	209.853	54,1%	47.755	12,3%	15.856	4,1%	387.983	100%	2008
2009	18.563	5,0%	33.045	8,9%	65.914	17,7%	196.112	52,8%	42.420	11,4%	15.415	4,1%	371.469	100%	2009
2010	11.572	3,2%	35.876	9,8%	67.920	18,6%	197.726	54,3%	38.669	10,6%	12.628	3,5%	364.391	100%	2010

Sachsen

Zeitreihen

Kennzahlen

Jahr	Ausgewählte Kennzahlen																				Jahr			
	Gebiets- schlüssel	Ein- wohner in 1000	Bevöl- kerungs- dichte	Personalbezogene Kennziffern					Finanzierungsbezogene Kennziffern					Veranstaltungsbezogene Kennziffern										
				Stand: 31.12. des Vorjahres; außer 1990 und 1991 (31.12.88) sowie 1993 (31.12.91)	Hauptb. Verwal- tungs- stellen pro päd. Stelle	Kurse pro päd. Pla- nungs- stelle	Frauen- anteil beim hauptb. Personal	Kurse pro Kurs- leiter/in	Frauen- anteil bei Kurslei- ter/ innen	Öffent- liche Zu- schüsse pro Einwoh- ner [EUR]	Anteil öffentl. Zu- schüsse	Durch- schn. Gebühr pro U.-Stde [EUR]	u.stunden- orientierte Ein- nahmen/h [EUR]	u.stunden- orientierte Aus- gaben/h [EUR]	U-Stdn./ Kurs	Bele- gun- gen/ Kurs	VHS- WB- Dichte	Anteil der U.-Std. für Auftrags- maß- nahmen	Anteil der unter 18- Jährigen	Anteil der 65- Jährigen und Älteren		Anteil der Einzel- veranstal- tungen	Anteil der Studien- fahrten	Anteil der Studien- reisen
1991	14	4.743	259	0,61	133	63,7%	3,0	52,9%	0,70	43,8%	0,87	11,42	7,36	39,9	11,3	75	-	10,3%	1,8%	3,6%	1,3%	0,3%	1991	
1992	14	4.664	254	0,83	98	65,4%	3,0	53,5%	1,14	46,8%	1,05	13,96	8,42	36,3	11,2	75	-	12,5%	2,5%	3,9%	0,6%	0,5%	1992	
1993	14	4.624	252	1,14	100	68,1%	2,1	58,7%	1,17	44,6%	1,13	19,25	9,59	43,6	14,4	72	-	10,6%	3,1%	5,8%	0,6%	1,0%	1993	
1994	14	4.596	251	1,16	118	68,0%	2,4	57,1%	1,39	47,2%	1,06	19,31	10,73	37,4	13,5	73	-	10,9%	3,7%	7,8%	0,6%	0,7%	1994	
1995	14	4.572	249	1,02	116	68,7%	2,4	54,9%	1,53	46,5%	1,16	20,10	12,08	36,3	12,3	79	-	11,1%	5,9%	5,6%	0,3%	0,5%	1995	
1996	14	4.546	247	0,93	128	70,1%	2,4	55,8%	1,54	42,1%	1,62	22,51	13,16	34,5	11,8	85	-	11,2%	4,5%	5,0%	0,6%	0,4%	1996	
1997	14	4.538	246	0,90	126	69,7%	2,4	58,6%	1,53	39,8%	1,81	23,84	13,05	33,4	11,6	88	-	10,2%	4,1%	4,1%	0,5%	0,3%	1997	
1998	14	4.507	245	0,84	133	68,7%	2,4	60,1%	1,53	39,9%	1,85	23,69	13,62	31,6	11,3	88	10,3%	10,3%	4,9%	5,0%	0,6%	0,3%	1998	
1999	14	4.476	243	0,94	145	69,1%	2,5	60,4%	1,53	39,5%	1,84	23,75	14,15	30,4	11,2	87	9,5%	8,3%	4,4%	5,1%	0,7%	0,3%	1999	
2000	14	4.444	241	0,91	159	70,5%	2,6	61,8%	1,58	37,4%	1,97	25,73	14,60	29,7	11,3	92	9,5%	7,3%	4,3%	4,6%	0,6%	0,3%	2000	
2001	14	4.406	239	0,99	158	69,7%	2,6	61,1%	1,73	39,5%	2,03	25,89	14,56	29,7	11,2	92	10,6%	7,0%	4,9%	6,3%	0,5%	0,3%	2001	
2002	14	4.366	237	0,97	155	73,7%	2,7	60,6%	1,77	39,8%	2,04	26,55	15,24	29,9	11,0	90	11,7%	7,7%	6,4%	5,5%	0,4%	0,3%	2002	
2003	14	4.334	235	0,94	148	72,7%	2,4	61,5%	2,01	42,9%	2,15	27,06	15,54	29,4	10,9	89	10,0%	8,1%	6,3%	6,1%	0,6%	0,3%	2003	
2004	14	4.307	234	0,93	154	71,8%	3,0	63,7%	1,80	40,3%	2,19	25,59	14,84	28,1	10,9	90	7,6%	7,1%	11,4%	5,9%	0,8%	0,2%	2004	
2005	14	4.284	233	0,97	167	73,9%	3,0	64,2%	1,98	42,9%	2,21	27,37	14,03	27,2	10,8	87	4,3%	7,4%	10,8%	7,6%	0,6%	0,3%	2005	
2006	14	4.262	231	0,96	182	73,3%	3,1	64,7%	2,14	43,2%	2,28	26,05	15,31	27,5	10,7	92	4,4%	7,4%	10,8%	6,8%	0,4%	0,3%	2006	
2007	14	4.234	230	1,03	192	75,0%	3,1	66,8%	2,25	45,1%	2,38	26,53	15,94	27,3	10,6	92	5,9%	7,1%	11,1%	6,9%	0,4%	0,2%	2007	
2008	14	4.205	228	1,00	184	74,5%	3,1	65,8%	2,22	43,6%	2,43	27,13	16,75	26,5	10,7	92	3,8%	7,4%	12,6%	7,8%	0,4%	0,1%	2008	
2009	14	4.193	228	1,00	164	73,6%	3,4	65,7%	2,36	44,6%	2,52	27,63	17,76	25,6	10,6	89	2,3%	7,5%	14,0%	9,8%	0,3%	0,1%	2009	
2010	14	4.169	226	1,02	177	75,1%	3,2	66,0%	2,37	45,9%	2,61	27,05	16,82	24,6	10,1	87	1,8%	7,5%	14,1%	9,4%	0,3%	0,1%	2010	

Sachsen

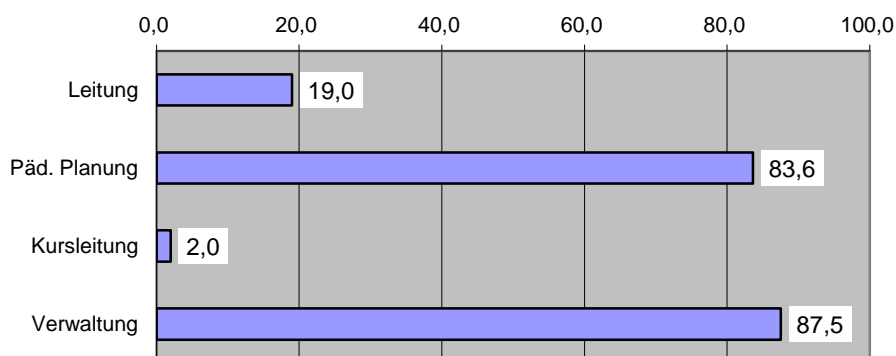
Zeitreihen

Jahr	Hauptberufliches Leitungspersonal (Stellen) <small>(ab 2009 wird der konkrete Stellenumfang erhoben)</small>				Hauptberufliches pädagogisches Personal (Stellen)								Hauptberufliches Verwaltungspersonal (Stellen)		Nebenberufliches/freiberufliches/ehrenamtliches Personal (Personen)		Jahr				
	83	davon Leitungstätigkeit	davon pädagogisch-planende Tätigkeit in der VHS	davon andere Tätigkeit beim Träger (Personalunion)	87	davon planend		davon lehrend		unbefristet insg.	befristet insg.	96	unbefristet	befristet	Leitung der VHS	Kursleiter/innen		99	100		
						88	89	90	91											92	93
1991	48,0	47,0	-	1,0	185,5	67,2	37,7	29,5	118,3	67,8	50,5	105,5	80,0	113,3	76,5	36,8	-	2933	1991		
1992	48,0	48,0	-	-	137,5	98,0	77,0	21,0	39,5	24,5	15,0	101,5	36,0	113,5	92,7	20,8	1	3231	1992		
1993	45,0	44,5	-	0,5	90,3	75,8	65,0	10,8	14,5	7,0	7,5	72,0	18,3	103,3	90,6	12,7	3	3623	1993		
1994	42,0	41,5	-	0,5	88,8	76,5	69,0	7,5	12,3	6,5	5,8	75,5	13,3	103,2	98,1	5,1	2	3745	1994		
1995	36,0	36,0	-	-	98,3	85,3	79,3	6,0	13,0	5,5	7,5	84,8	13,5	100,2	93,6	6,6	1	4130	1995		
1996	33,0	33,0	-	-	101,3	87,8	81,2	6,6	13,5	6,5	7,0	87,7	13,6	93,9	91,3	2,6	2	4605	1996		
1997	29,0	29,0	-	-	103,7	95,4	88,6	6,8	8,3	3,8	4,5	92,4	11,3	93,2	87,4	5,8	1	4903	1997		
1998	30,0	29,5	-	0,5	103,8	94,4	87,2	7,2	9,4	3,5	5,9	90,7	13,1	87,5	82,2	5,3	-	5332	1998		
1999	30,0	29,5	-	0,5	94,9	88,5	82,6	5,9	6,4	3,0	3,4	85,6	9,3	89,1	79,6	9,5	-	5078	1999		
2000	30,0	30,0	-	-	93,8	86,5	82,9	3,6	7,3	3,0	4,3	85,9	7,9	85,3	76,4	8,9	-	5274	2000		
2001	30,0	30,0	-	-	90,6	86,6	84,1	2,5	4,0	2,0	2,0	86,1	4,5	90,0	82,5	7,5	-	5230	2001		
2002	30,0	30,0	-	-	92,5	85,3	81,8	3,5	7,2	2,5	4,7	84,3	8,2	89,3	81,5	7,8	-	4799	2002		
2003	30,0	30,0	-	-	94,9	88,9	82,9	6,0	6,0	2,5	3,5	85,4	9,5	88,8	83,3	5,5	-	5381	2003		
2004	29,0	28,0	-	1,0	93,6	89,1	82,6	6,5	4,5	2,5	2,0	85,1	8,5	87,2	81,7	5,5	-	4615	2004		
2005	29,0	27,5	-	1,5	84,2	82,7	77,7	5,0	1,5	1,5	-	79,2	5,0	81,9	74,9	7,0	-	4578	2005		
2006	29,0	27,0	-	2,0	80,3	78,3	75,3	3,0	2,0	2,0	-	77,3	3,0	77,2	74,7	2,5	-	4554	2006		
2007	29,0	27,0	-	2,0	75,8	74,3	72,8	1,5	1,5	1,5	-	74,3	1,5	78,1	77,3	0,8	-	4551	2007		
2008	26,0	25,0	-	1,0	81,1	79,6	79,1	0,5	1,5	1,5	-	80,6	0,5	80,9	79,4	1,5	-	4711	2008		
2009	20,0	17,6	1,9	-	89,1	88,1	84,1	4,0	1,0	1,0	-	85,1	4,0	89,3	82,3	7,0	-	4236	2009		
2010	19,0	16,1	2,4	0,5	85,6	83,6	79,6	4,0	2,0	2,0	-	81,6	4,0	87,5	84,7	2,8	-	4679	2010		

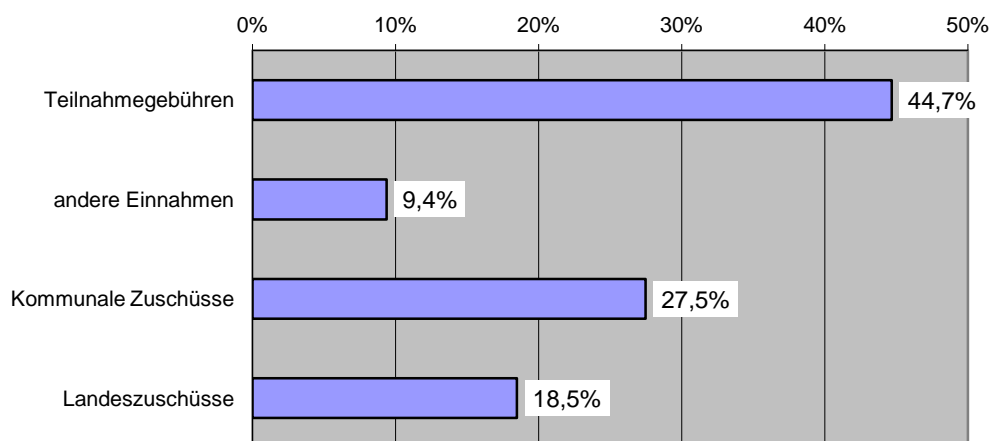
Sachsen 2010

Hauptberufliches Personal

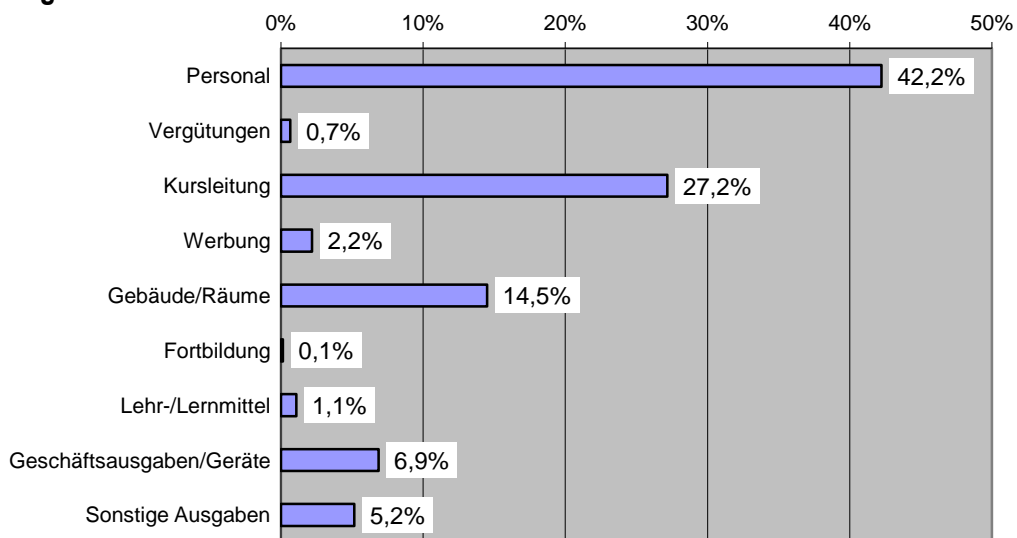
Stellen



Einnahmen und Zuschüsse

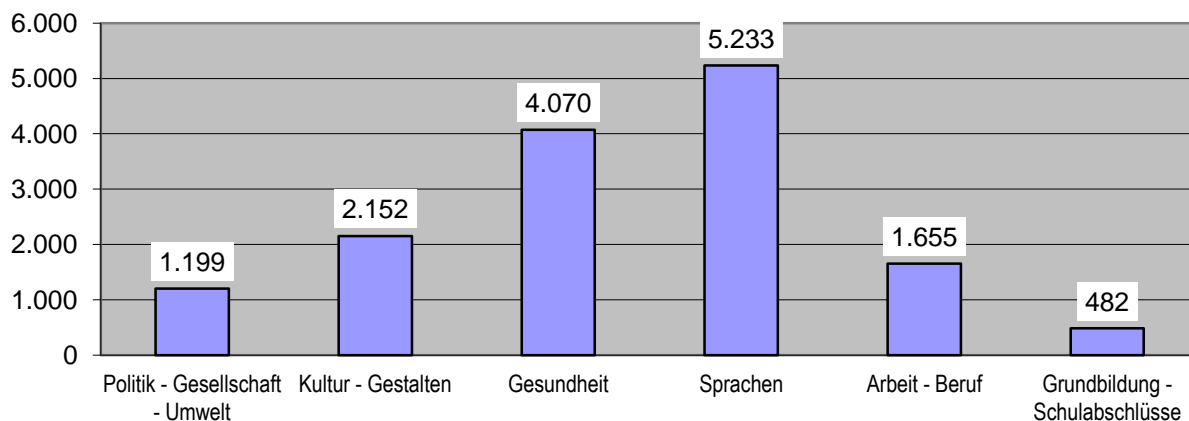


Ausgabenarten

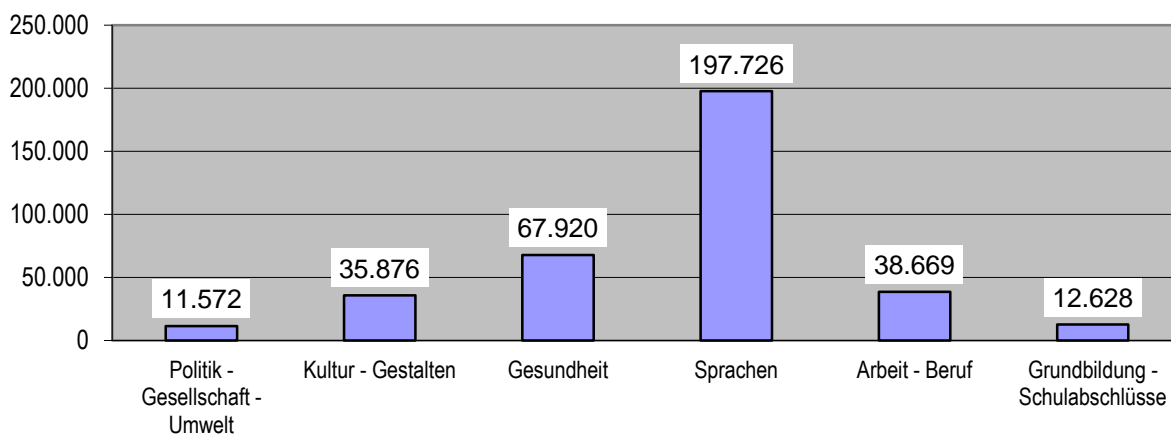


Sachsen 2010

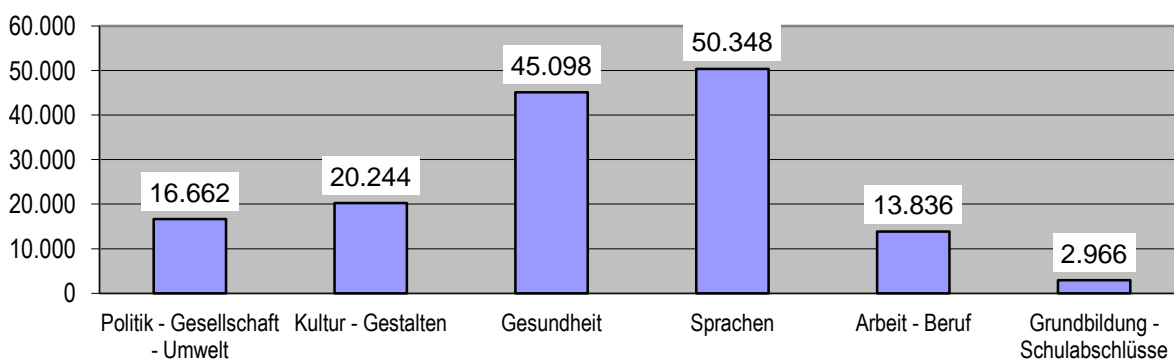
Profil der Kurse/Lehrgänge



Profil der Unterrichtsstunden der Kurse/Lehrgänge

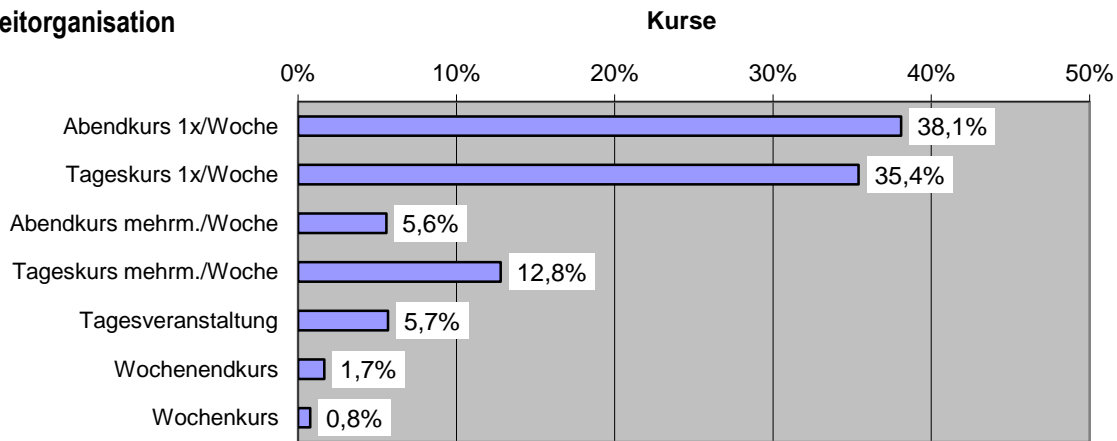


Profil der Belegungen von Kurse/Lehrgänge

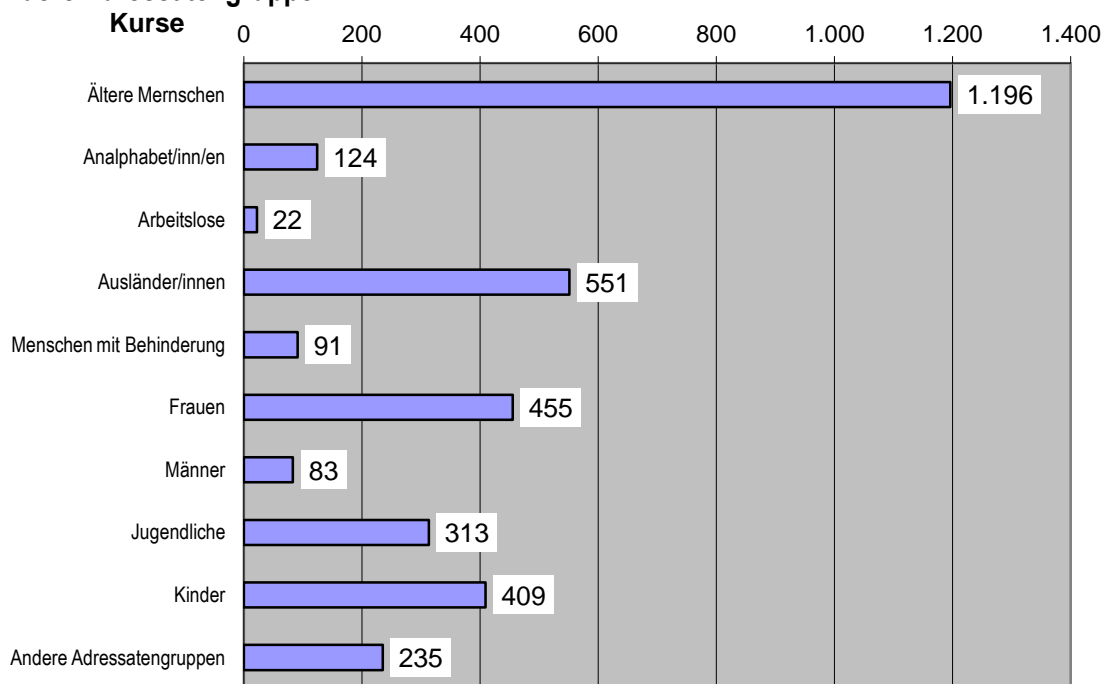


Sachsen 2010

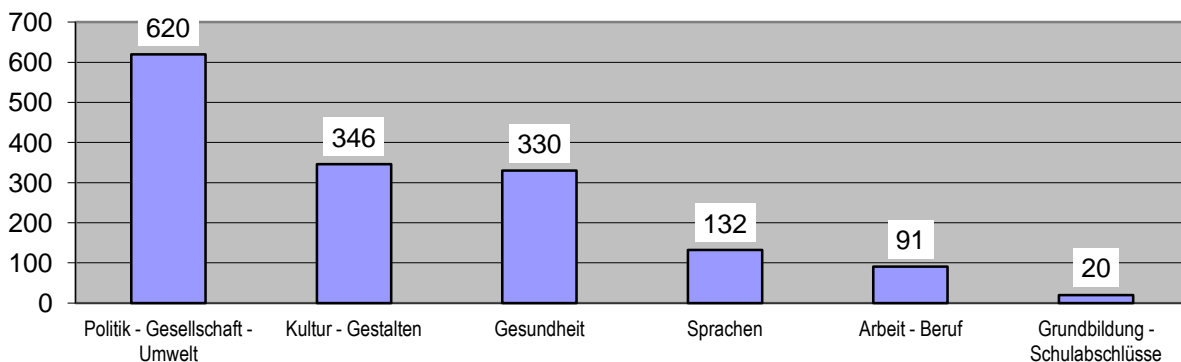
Zeitorganisation



Besondere Adressatengruppen

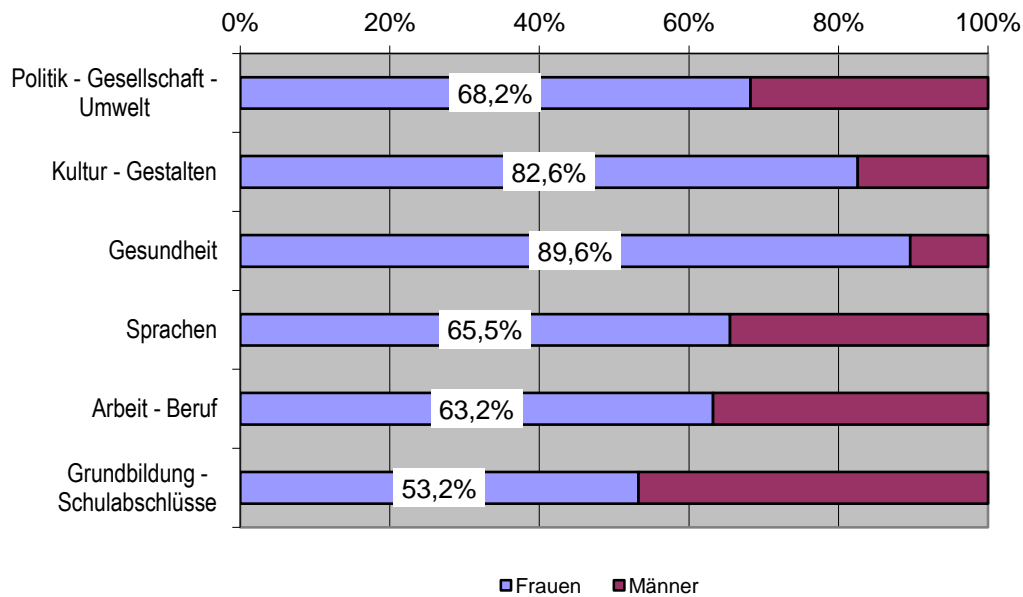


Profil der Einzelveranstaltungen

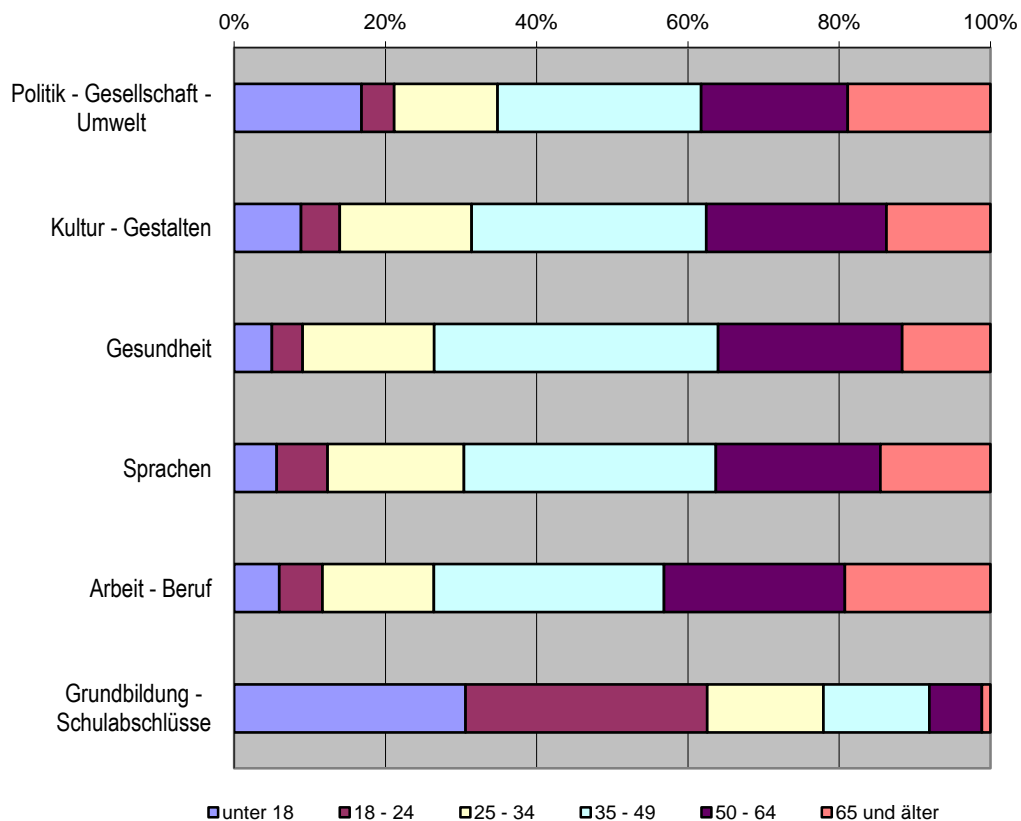


Sachsen 2010

Teilnehmende - Geschlecht

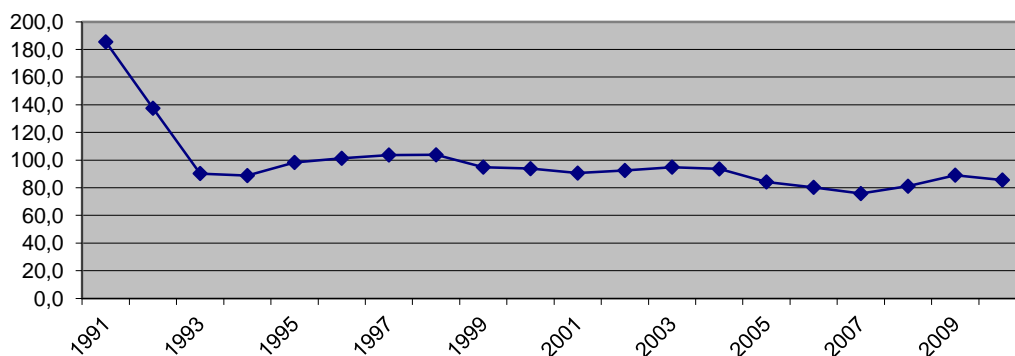


Teilnehmende - Altersstruktur

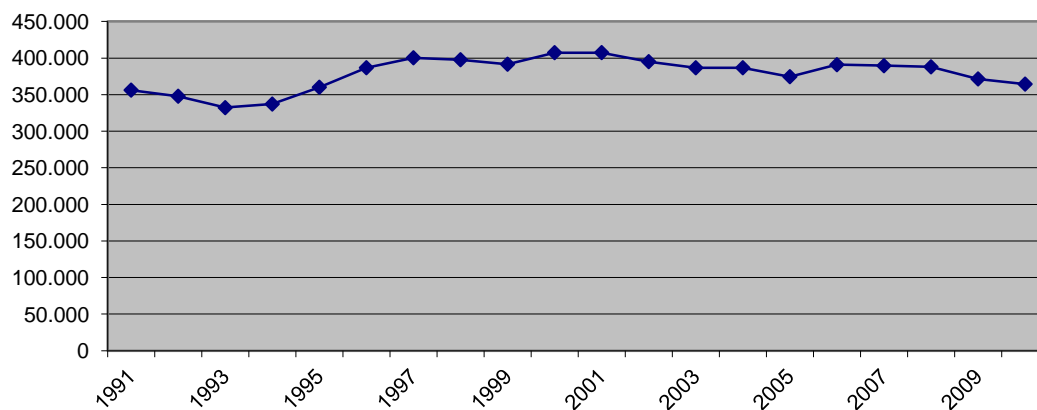


Sachsen 2010

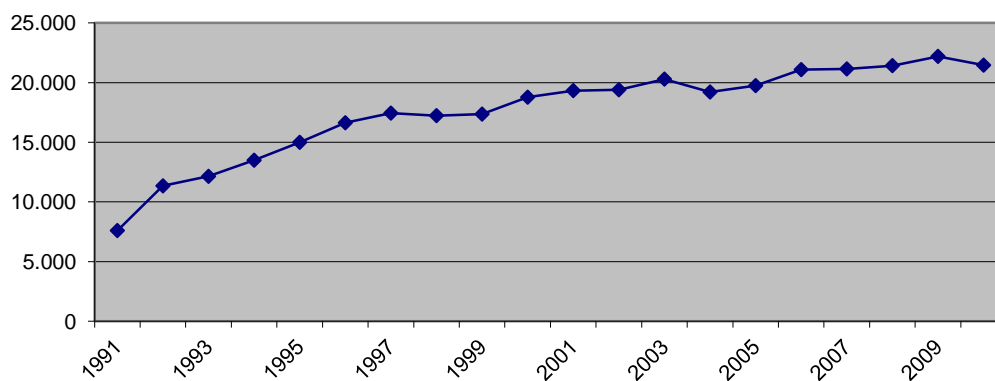
Hauptb. päd. Mitarbeitende



Unterrichtsstunden

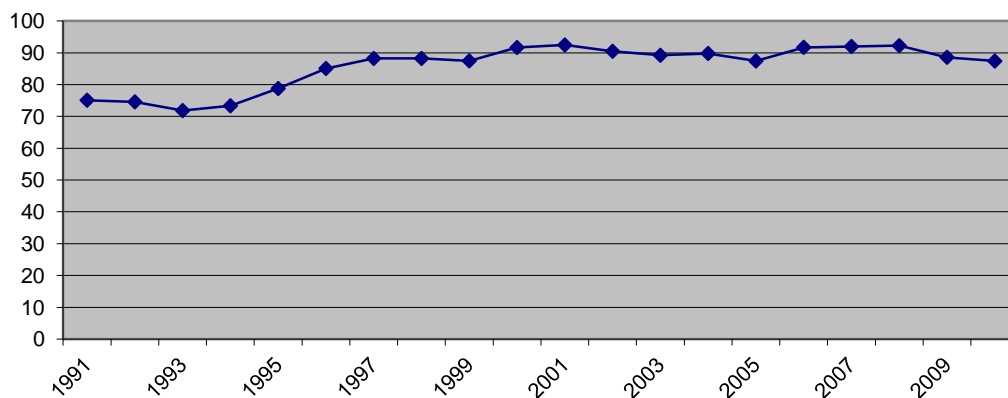


Finanzierung insgesamt (in Tsd. EUR)

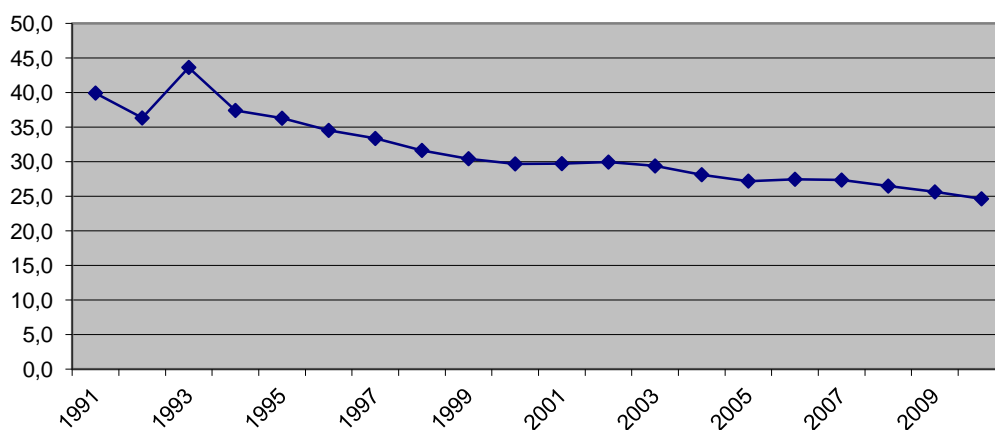


Sachsen 2010

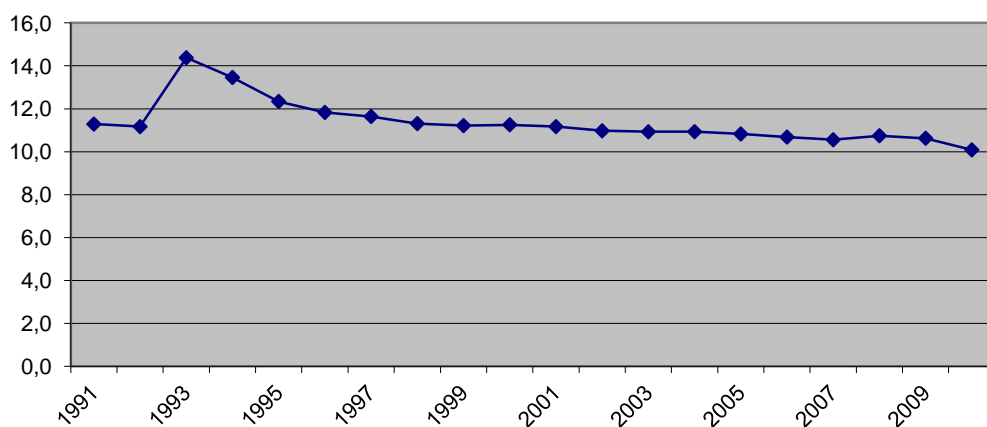
Weiterbildungsdichte (U.-Stdn. pro 1000 Einwohner)



Unterrichtsstunden pro Kurs

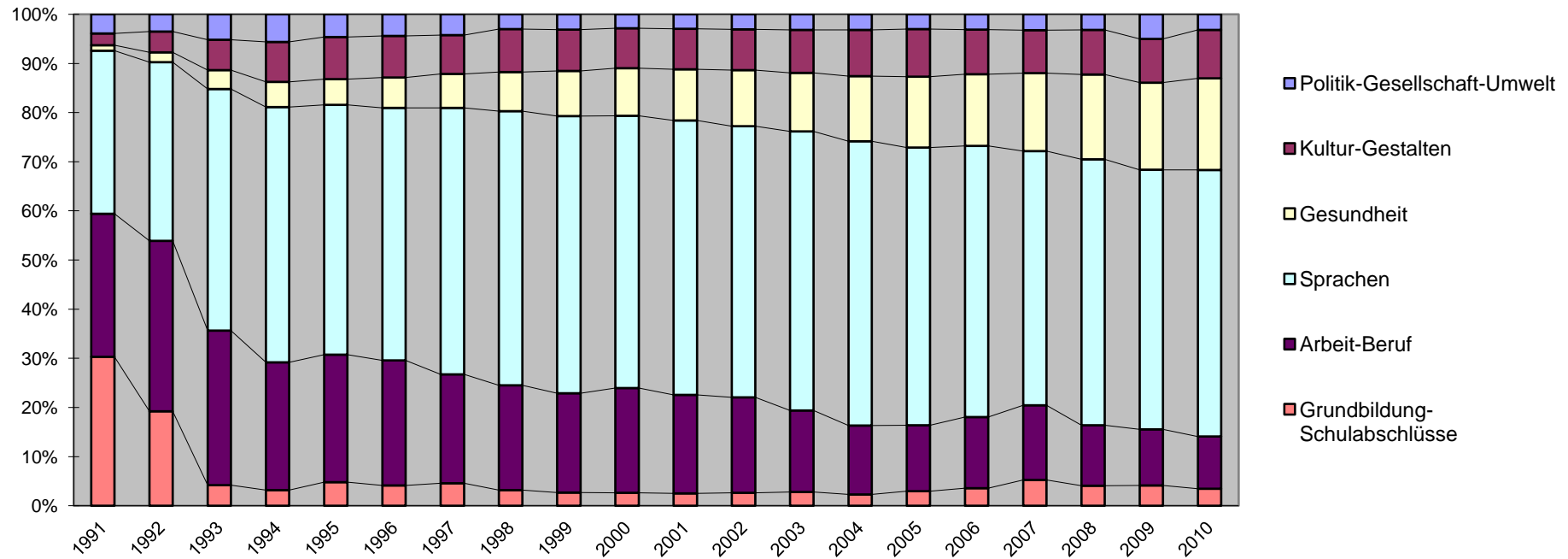


Belegungen pro Kurs



Sachsen 2010

Unterrichtsstundenanteile im Zeitvergleich



Sachsen 2010

Unterrichtsstundenprofil des Gesamtangebotes

