

## Sachsen 2008

**Versorgungsgebiet:** 4.205.131 Einwohner Stand: 30.06.08  
 18.415,51 Quadratkilometer Stand: 30.06.08  
 228 Einwohner pro Quadratkilometer  
 92,3 Weiterbildungsdichte (U.-Stunden je 1000 E)

### Volkshochschulen

Rechtsträger	Gemeinde	Kreis	Zweckverband	e.V.	Stadtstaat	GmbH u.Ä.	insgesamt
	3	14	0	7	0	2	26
	11,5%	53,8%	0,0%	26,9%	0,0%	7,7%	100,0%
<b>Auswertung</b>	<b>Anzahl</b>			<b>Anteil</b>			
eingegangen bis 28.9.2009	26			100,0%			
davon ausgewertet bis 28.9.2009	26			100,0%			
nicht auswertbar (Stand 28.9.2009)	0			0,0%			
<b>insgesamt</b>	<b>26</b>			<b>100,0%</b>			

### Hauptberufliches Personal

Personalart	Anzahl besetzte Stellen	Anteil	davon für Frauen	Frauenanteil
Hauptberufliches Leitungspersonal	<b>26,0</b>	<b>13,8%</b>	<b>9,0</b>	<b>35%</b>
Hauptberuflich pädagogisches Personal insgesamt	<b>81,1</b>	<b>43,1%</b>	<b>58,2</b>	<b>72%</b>
davon planend	79,6	98,2%	57,2	72%
davon unbefristet	79,1	99,4%	56,7	72%
davon befristet	0,5	0,6%	0,5	100%
davon lehrend	1,5	1,8%	1,0	67%
davon unbefristet	1,5	100,0%	1,0	67%
davon befristet	0,0	0,0%	0,0	x
davon unbefristet insg.	80,6	99,4%	57,7	72%
davon befristet insg.	0,5	0,6%	0,5	100%
Hauptberufliches Verwaltungspersonal insgesamt	<b>80,9</b>	<b>43,0%</b>	<b>72,9</b>	<b>90%</b>
davon unbefristet	79,4	98,1%	71,4	90%
davon befristet	1,5	1,9%	1,5	100%
<b>Hauptberufliches Personal insg.</b>	<b>188,0</b>	<b>100,0%</b>	<b>140,1</b>	<b>75%</b>

2.064 Unterrichtsstunden pro Personalstelle

### Frei-/nebenberufliches Personal

Personalart	Anzahl Personen	davon Frauen	Frauenanteil
Nebenamtliches Leitungspersonal	0	0	x
Kursleitende	4.711	3.102	66%

3,1 Veranstaltungen pro Kursleitung

### Außenstellen

nach Art der Leitung	Anzahl	Anteil
Hauptberuflich geleitet	29	72,5%
Nebenberuflich/ehrenamtlich geleitet	11	27,5%
<b>insgesamt</b>	<b>40</b>	<b>100,0%</b>

## Sachsen 2008

### Einnahmen und Zuschüsse

Finanzierungsart	Betrag	Anteile	
Teilnahmegebühren	10.141.129 €	47,3%	
Andere Einnahmen insgesamt	1.946.514 €	9,1%	100,0%
davon AFG-Mittel	287.862 €	1,3%	14,8%
davon Bundesmittel	358.788 €	1,7%	18,4%
davon EU-Mittel	95.478 €	0,4%	4,9%
davon sonstige Einnahmen	1.204.386 €	5,6%	61,9%
Öffentliche Zuschüsse	9.335.048 €	43,6%	100,0%
von Kommunen	5.546.602 €	25,9%	59,4%
davon von der Gemeinde	2.792.598 €	13,0%	50%
davon vom Kreis	2.754.004 €	12,9%	50%
vom Land	3.788.446 €	17,7%	40,6%
<b>Einnahmen und Zuschüsse insgesamt</b>	<b>21.422.691 €</b>	<b>100,0%</b>	

64,42 € Teilnahmegebühren/Belegung

55,22 € Einnahmen/Unterrichtsstunde

### Ausgaben

Ausgabenart	Betrag	Anteil
Personalausgaben für hauptberufliche Mitarbeiter/innen	8.490.815 €	39,7%
Vergütungen/Aufwandsentschädigungen für nebenamtliche/ehrenamtliche VHS-Leitung/Geschäftsführung	20.535 €	0,1%
Honorare/Reisekosten für frei Mitarbeiter/innen (Kursleiter/innen, Referent/innen)	6.166.946 €	28,9%
Werbung	447.100 €	2,1%
Kosten für Gebäude/Räume; Miete/Mietnebenkosten	2.670.595 €	12,5%
Mitarbeiterfortbildung	23.660 €	0,1%
Lehr- und Lernmittel; Bibliothek	331.429 €	1,6%
Geschäftsausgaben; Beschaffung/Unterhaltung von Geräten	1.657.641 €	7,8%
Alle sonstigen Ausgaben	1.557.653 €	7,3%
<b>Ausgaben insgesamt</b>	<b>21.366.374 €</b>	<b>100,0%</b>

## Sachsen 2008

### Kurse insgesamt

Programmbereich/Fachgebiet	Kurse		Unterrichtsstunden		Belegungen	
Politik - Gesellschaft - Umwelt	1.143	8%	12.359	3%	16.297	10%
Kultur - Gestalten	2.077	14%	35.224	9%	20.502	13%
Gesundheit	3.772	26%	66.936	17%	42.684	27%
Sprachen	5.305	36%	209.853	54%	57.771	37%
Arbeit - Beruf	1.883	13%	47.755	12%	16.793	11%
Grundbildung - Schulabschlüsse	472	3%	15.856	4%	3.378	2%
<b>Gesamtsumme</b>	<b>14.652</b>	<b>100%</b>	<b>387.983</b>	<b>100%</b>	<b>157.425</b>	<b>100%</b>

26,5 U.-Stdn/Kurs      10,7 Beleg./Kurs

### Auftrags- und Vertragsmaßnahmen

Programmbereich/Fachgebiet	Kurse		Unterrichtsstunden		Belegungen	
Politik - Gesellschaft - Umwelt	54	14%	1.900	13%	1.019	26%
Kultur - Gestalten	40	11%	1.562	11%	313	8%
Gesundheit	58	15%	2.004	14%	542	14%
Sprachen	65	17%	2.706	18%	423	11%
Arbeit - Beruf	148	39%	4.482	30%	1.427	37%
Grundbildung - Schulabschlüsse	15	4%	2.093	14%	169	4%
<b>Gesamtsumme</b>	<b>380</b>	<b>100%</b>	<b>14.747</b>	<b>100%</b>	<b>3.893</b>	<b>100%</b>

38,8 U.-Stdn/Kurs      10,2 Beleg./Kurs

### Offene Kurse

Programmbereich/Fachgebiet	Kurse		Unterrichtsstunden		Belegungen	
Politik - Gesellschaft - Umwelt	1.089	8%	10.459	3%	15.278	10%
Kultur - Gestalten	2.037	14%	33.662	9%	20.189	13%
Gesundheit	3.714	26%	64.932	17%	42.142	27%
Sprachen	5.240	37%	207.147	56%	57.348	37%
Arbeit - Beruf	1.735	12%	43.273	12%	15.366	10%
Grundbildung - Schulabschlüsse	457	3%	13.763	4%	3.209	2%
<b>Gesamtsumme</b>	<b>14.272</b>	<b>100%</b>	<b>373.236</b>	<b>100%</b>	<b>153.532</b>	<b>100%</b>

26,2 U.-Stdn/Kurs      10,8 Beleg./Kurs

### Andere Veranstaltungen (Einzelveranstaltungen, Studienfahrten/-reisen)

Programmbereich/Fachgebiet	Veranstaltungen		Unterrichtsstunden		Belegungen	
Politik - Gesellschaft - Umwelt	535	41%	1.699	47%	11.989	48%
Kultur - Gestalten	294	22%	838	23%	6.959	28%
Gesundheit	263	20%	566	16%	3.330	13%
Sprachen	150	11%	328	9%	1.886	8%
Arbeit - Beruf	63	5%	126	4%	558	2%
Grundbildung - Schulabschlüsse	13	1%	26	1%	121	0%
	<b>1.318</b>	<b>100%</b>	<b>3.583</b>	<b>100%</b>	<b>24.843</b>	<b>100%</b>

ohne Ausstellungen wg. zu unsicherer Schätzungen bei U.-Stunden und Belegungen

2,7 U.-Stdn/Ver.      18,8 Beleg./Ver.

### Gesamtangebot

Programmbereich/Fachgebiet	Veranstaltungen		Unterrichtsstunden		Belegungen	
Politik - Gesellschaft - Umwelt	1.678	11%	14.058	4%	28.286	16%
Kultur - Gestalten	2.371	15%	36.062	9%	27.461	15%
Gesundheit	4.035	25%	67.502	17%	46.014	25%
Sprachen	5.455	34%	210.181	54%	59.657	33%
Arbeit - Beruf	1.946	12%	47.881	12%	17.351	10%
Grundbildung - Schulabschlüsse	485	3%	15.882	4%	3.499	2%
<b>Gesamtsumme</b>	<b>15.970</b>	<b>100%</b>	<b>391.566</b>	<b>100%</b>	<b>182.268</b>	<b>100%</b>

24,5 U.-Stdn/Ver.      11,4 Beleg./Ver.

## Sachsen 2008

### Veränderungen bei Kursen

Programmbereich/Fachgebiet	Kurse	Unterrichtsstunden	Belegungen
Politik - Gesellschaft - Umwelt	-1,0%	-1,8%	2,4%
Kultur - Gestalten	6,6%	3,7%	5,4%
Gesundheit	6,5%	8,2%	5,4%
Sprachen	1,2%	4,2%	8,1%
Arbeit - Beruf	-0,4%	-19,3%	-2,4%
Grundbildung - Schulabschlüsse	1,1%	-22,6%	-11,7%
<b>Gesamtsumme</b>	<b>2,86%</b>	<b>-0,39%</b>	<b>4,71%</b>

### Veränderungen bei Auftrags- und Vertragsmaßnahmen

Programmbereich/Fachgebiet	Kurse	Unterrichtsstunden	Belegungen
Politik - Gesellschaft - Umwelt	35,0%	62,7%	72,1%
Kultur - Gestalten	14,3%	17,6%	10,2%
Gesundheit	56,8%	45,1%	43,0%
Sprachen	6,6%	-32,0%	-17,7%
Arbeit - Beruf	12,1%	-56,6%	3,0%
Grundbildung - Schulabschlüsse	-81,5%	-54,8%	-77,9%
<b>Gesamtsumme</b>	<b>-1,55%</b>	<b>-35,34%</b>	<b>-0,66%</b>

### Veränderungen bei Offenen Kursen

Programmbereich/Fachgebiet	Kurse	Unterrichtsstunden	Belegungen
Politik - Gesellschaft - Umwelt	-2,2%	-8,4%	-0,3%
Kultur - Gestalten	6,4%	3,1%	5,4%
Gesundheit	6,0%	7,3%	5,1%
Sprachen	1,1%	4,9%	8,3%
Arbeit - Beruf	-1,3%	-11,4%	-2,9%
Grundbildung - Schulabschlüsse	18,4%	-13,2%	4,9%
<b>Gesamtsumme</b>	<b>2,99%</b>	<b>1,78%</b>	<b>4,86%</b>

### Veränderungen bei Anderen Veranstaltungen (Einzelveranstaltungen,

Studienfahrten/-reisen)

Programmbereich/Fachgebiet	Veranstaltungen	Unterrichtsstunden	Belegungen
Politik - Gesellschaft - Umwelt	16,8%	12,4%	58,0%
Kultur - Gestalten	11,8%	4,4%	23,2%
Gesundheit	11,9%	11,4%	-23,8%
Sprachen	56,3%	47,7%	67,9%
Arbeit - Beruf	-23,2%	-23,2%	-23,6%
Grundbildung - Schulabschlüsse	-38,1%	-38,1%	-68,3%
	<b>14,11%</b>	<b>10,21%</b>	<b>25,22%</b>

ohne Ausstellungen wg. zu unsicherer Schätzungen bei U.-Stunden und Belegungen

### Veränderungen beim Gesamtangebot

Programmbereich/Fachgebiet	Veranstaltungen	Unterrichtsstunden	Belegungen
Politik - Gesellschaft - Umwelt	4,1%	-0,2%	20,4%
Kultur - Gestalten	7,2%	3,7%	9,4%
Gesundheit	6,8%	8,2%	2,6%
Sprachen	2,2%	4,2%	9,3%
Arbeit - Beruf	-1,3%	-19,3%	-3,3%
Grundbildung - Schulabschlüsse	-0,6%	-22,6%	-16,8%
<b>Gesamtsumme</b>	<b>3,71%</b>	<b>-0,30%</b>	<b>7,10%</b>

## Offene Kurse nach Programmbereichen und Fachgebieten 2008

Programmbereich/Fachgebiet	Kurse		Unterrichtsstunden		Belegungen	
<b>Politik - Gesellschaft - Umwelt</b>						
1.00 fächerübergreifende/sonstige Kurse	121	11,1%	1.757	16,8%	2.281	14,9%
1.01 Geschichte/Zeitgeschichte	129	11,8%	860	8,2%	1.843	12,1%
1.02 Politik	98	9,0%	666	6,4%	1.418	9,3%
1.03 Soziologie	3	0,3%	28	0,3%	33	0,2%
1.04 Wirtschaft	131	12,0%	884	8,5%	1.560	10,2%
1.05 Recht	85	7,8%	535	5,1%	1.076	7,0%
1.06 Erziehungsfragen/Pädagogik	177	16,3%	2.602	24,9%	2.953	19,3%
1.07 Psychologie	122	11,2%	1.102	10,5%	1.206	7,9%
1.08 Philosophie	11	1,0%	99	0,9%	181	1,2%
1.09 Religion/Theologie	13	1,2%	74	0,7%	139	0,9%
1.10 Länderkunde/Geographie	43	3,9%	292	2,8%	656	4,3%
1.11 Heimatkunde	58	5,3%	702	6,7%	809	5,3%
1.12 Physik	9	0,8%	112	1,1%	44	0,3%
1.13 Chemie	9	0,8%	186	1,8%	77	0,5%
1.14 Biologie	23	2,1%	254	2,4%	283	1,9%
1.15 Umweltbildung	24	2,2%	133	1,3%	334	2,2%
1.16 Verbraucherfragen	33	3,0%	173	1,7%	385	2,5%
insgesamt	1.089	100%	10.459	100%	15.278	100%
<b>Kultur - Gestalten</b>						
2.00 fächerübergreifende/sonstige Kurse	53	2,6%	434	1,3%	710	3,5%
2.01 Literatur/Theater	38	1,9%	368	1,1%	489	2,4%
2.02 Theaterarbeit/Sprecherziehung	71	3,5%	1.142	3,4%	823	4,1%
2.03 Kunst/Kulturgeschichte	59	2,9%	379	1,1%	999	4,9%
2.04 Bildende Kunst	33	1,6%	438	1,3%	546	2,7%
2.05 Malen/Zeichnen/Drucktechniken	395	19,4%	10.020	29,8%	3.708	18,4%
2.06 Plastisches Gestalten	204	10,0%	3.071	9,1%	1.910	9,5%
2.07 Musik	53	2,6%	732	2,2%	515	2,6%
2.08 Musikalische Praxis	265	13,0%	4.433	13,2%	1.766	8,7%
2.09 Tanz	384	18,9%	6.404	19,0%	4.371	21,7%
2.10 Medien	3	0,1%	68	0,2%	22	0,1%
2.11 Medienpraxis	121	5,9%	2.022	6,0%	1.140	5,6%
2.12 Werken	127	6,2%	876	2,6%	1.210	6,0%
2.13 Textiles Gestalten	152	7,5%	2.329	6,9%	1.329	6,6%
2.14 Textilkunde/Mode/Nähen	79	3,9%	946	2,8%	651	3,2%
insgesamt	2.037	100%	33.662	100%	20.189	100%
<b>Gesundheit</b>						
3.00 fächerübergreifende/sonstige Kurse	96	2,6%	1.237	1,9%	1.395	3,3%
3.01 Autogenes Training/ Yoga/Entspannung	1.046	28,2%	20.539	31,6%	10.391	24,7%
3.02 Gymnastik/Bewegung/Körpererfahrung	2.303	62,0%	40.860	62,9%	27.636	65,6%
3.03 Abhängigkeiten/Psychosomatik	1	0,0%	4	0,0%	12	0,0%
3.04 Erkrankungen/Heilmethoden	35	0,9%	279	0,4%	417	1,0%
3.05 Gesundh./Krankenpflege/Erste Hilfe	73	2,0%	797	1,2%	669	1,6%
3.06 Gesundheitspolitik/-wesen	0	0,0%	0	0,0%	0	0,0%
3.07 Ernährung	160	4,3%	1.216	1,9%	1.622	3,8%
insgesamt	3.714	100%	64.932	100%	42.142	100%

## Offene Kurse nach Programmbereichen und Fachgebieten 2008

Programmbereich/Fachgebiet	Kurse		Unterrichtsstunden		Belegungen	
<b>Sprachen</b>						
4.00 fachgebietsübergreifende Kurse	28	0,5%	734	0,4%	414	0,7%
4.01 Arabisch	35	0,7%	1.296	0,6%	340	0,6%
4.02 Chinesisch	15	0,3%	454	0,2%	205	0,4%
4.03 Dänisch	1	0,0%	6	0,0%	13	0,0%
4.04 Deutsch als Fremdsprache	547	10,4%	54.235	26,2%	7.035	12,3%
4.05 Deutsch als Muttersprache	74	1,4%	2.706	1,3%	549	1,0%
4.06 Englisch	2.881	55,0%	91.852	44,3%	32.424	56,5%
4.07 Finnisch	8	0,2%	253	0,1%	74	0,1%
4.08 Französisch	350	6,7%	11.487	5,5%	3.234	5,6%
4.09 Italienisch	217	4,1%	7.257	3,5%	2.453	4,3%
4.10 Japanisch	44	0,8%	1.352	0,7%	474	0,8%
4.11 Latein	30	0,6%	1.059	0,5%	284	0,5%
4.12 Neugriechisch	14	0,3%	488	0,2%	124	0,2%
4.13 Neuhebräisch	2	0,0%	8	0,0%	42	0,1%
4.14 Niederländisch	15	0,3%	481	0,2%	125	0,2%
4.15 Norwegisch	43	0,8%	1.421	0,7%	507	0,9%
4.16 Persisch	0	0,0%	0	0,0%	0	0,0%
4.17 Polnisch	68	1,3%	2.424	1,2%	598	1,0%
4.18 Portugiesisch	16	0,3%	616	0,3%	157	0,3%
4.19 Russisch	55	1,0%	1.785	0,9%	482	0,8%
4.20 Schwedisch	61	1,2%	1.990	1,0%	672	1,2%
4.21 Serbokroatisch (Bosn-/Kroat-/Serbisch)	0	0,0%	0	0,0%	0	0,0%
4.22 Spanisch	544	10,4%	18.884	9,1%	5.505	9,6%
4.23 Tschechisch	136	2,6%	4.756	2,3%	1.187	2,1%
4.24 Türkisch	6	0,1%	214	0,1%	32	0,1%
4.25 Ungarisch	17	0,3%	548	0,3%	163	0,3%
4.26 andere Fremdsprachen	33	0,6%	841	0,4%	255	0,4%
insgesamt	5.240	100%	207.147	100%	57.348	100%
<b>Arbeit - Beruf</b>						
5.00 fächerübergreifende/sonstige Kurse	55	3,2%	1.139	2,6%	450	2,9%
5.01 IuK-Grundlagen/allg. Anwendungen	1.147	66,1%	23.660	54,7%	10.041	65,3%
5.02 Kaufmännische IuK-Anwendungen	34	2,0%	818	1,9%	256	1,7%
5.03 Technische IuK-Anwendungen	53	3,1%	1.053	2,4%	337	2,2%
5.04 Büropraxis	142	8,2%	2.836	6,6%	1.139	7,4%
5.05 Rechnungswesen	66	3,8%	2.939	6,8%	572	3,7%
5.06 Kaufmännische Grund-/Fachlehrgänge	67	3,9%	3.775	8,7%	590	3,8%
5.07 Technische Grund-/Fachlehrgänge	38	2,2%	841	1,9%	286	1,9%
5.08 Branchenspezifische Fachlehrgänge	60	3,5%	2.909	6,7%	581	3,8%
5.09 Organisation/Management	73	4,2%	3.303	7,6%	1.114	7,2%
insgesamt	1.735	100%	43.273	100%	15.366	100%

<b>Grundbildung - Schulabschlüsse</b>						
6.00 fächerübergreifende/sonstige Kurse	62	13,6%	1.705	12,4%	511	15,9%
6.01 Hauptschulabschluss	7	1,5%	1.553	11,3%	55	1,7%
6.02 Realschulabschluss	7	1,5%	3.173	23,1%	89	2,8%
6.03 FHS-Reife/FOS-Abschluss	0	0,0%	0	0,0%	0	0,0%
6.04 Abitur/allg. HS-Reife	0	0,0%	0	0,0%	0	0,0%
6.05 HS-Zugang ohne Abitur	0	0,0%	0	0,0%	0	0,0%
6.06 sonstige Schulabschlüsse	0	0,0%	0	0,0%	0	0,0%
6.07 Alphabetisierung/Elementarbildung	165	36,1%	3.006	21,8%	958	29,9%
6.08 Rechnen/Mathematik	216	47,3%	4.326	31,4%	1.596	49,7%
insgesamt	457	100%	13.763	100%	3.209	100%
<b>Gesamtsumme</b>						
	<b>14.272</b>		<b>373.236</b>		<b>153.532</b>	

# Sachsen 2008

## Zeitorganisation von Kursen nach Programmbereichen

Programmbereich	einmal pro Woche		mehrmals pro Woche		Tages- veranstal- tung	Wochen- endkurs	Wochenkurs	insgesamt
	Abend- kurs	Tages- kurs	Abend- kurs	Tages- kurs				
<b>Politik- Gesellschaft- Kultur-Gestalten</b>	318 29,5%	341 31,7%	56 5,2%	167 15,5%	175 16,2%	15 1,4%	5 0,5%	<b>1.077</b> 100%
<b>Gesundheit</b>	901 45,3%	610 30,7%	85 4,3%	197 9,9%	113 5,7%	53 2,7%	30 1,5%	<b>1.989</b> 100%
<b>Sprachen</b>	2.130 58,6%	1.007 27,7%	120 3,3%	161 4,4%	127 3,5%	79 2,2%	10 0,3%	<b>3.634</b> 100%
<b>Arbeit-Beruf</b>	2.515 49,3%	1.634 32,1%	211 4,1%	664 13,0%	26 0,5%	9 0,2%	38 0,7%	<b>5.097</b> 100%
<b>Grundbildung- Schulabschlüsse</b>	425 23,8%	474 26,6%	216 12,1%	420 23,6%	131 7,4%	63 3,5%	53 3,0%	<b>1.782</b> 100%
<b>insgesamt</b>	63 13,6%	260 56,0%	2 0,4%	110 23,7%	2 0,4%	0 0,0%	27 5,8%	<b>464</b> 100%
<b>insgesamt</b>	<b>6.352</b> 45,2%	<b>4.326</b> 30,8%	<b>690</b> 4,9%	<b>1.719</b> 12,2%	<b>574</b> 4,1%	<b>219</b> 1,6%	<b>163</b> 1,2%	<b>14.043</b> 100%

## Kurse für besondere Adressaten nach Programmbereichen

Programmbereich	Ältere Menschen	Analpha- beten	Arbeitslose	Ausländer	Behinderte	Frauen	andere Adressaten- gruppen	insgesamt
<b>Politik - Gesellschaft - Kultur - Gestalten</b>	43 4,2%	0 0,0%	1 6,7%	0 0,0%	23 20,0%	39 10,8%	109 9,7%	<b>215</b> 6,7%
<i>Anteil von insgesamt</i>	3,8%	0,0%	0,1%	0,0%	2,0%	3,4%	9,5%	18,8%
<b>Gesundheit</b>	57 5,6%	0 0,0%	0 0,0%	0 0,0%	9 7,8%	150 41,6%	38 3,4%	<b>254</b> 7,9%
<i>Anteil von insgesamt</i>	2,7%	0,0%	0,0%	0,0%	0,4%	7,2%	1,8%	12,2%
<b>Sprachen</b>	139 13,5%	0 0,0%	0 0,0%	0 0,0%	15 13,0%	138 38,2%	129 11,5%	<b>421</b> 13,1%
<i>Anteil von insgesamt</i>	3,7%	0,0%	0,0%	0,0%	0,4%	3,7%	3,4%	11,2%
<b>Arbeit - Beruf</b>	535 52,1%	35 25,2%	0 0,0%	421 98,8%	16 13,9%	3 0,8%	751 67,1%	<b>1.761</b> 55,0%
<i>Anteil von insgesamt</i>	10,1%	0,7%	0,0%	7,9%	0,3%	0,1%	14,2%	33,2%
<b>Grundbildung - Schulabschlüsse</b>	253 24,6%	0 0,0%	13 86,7%	2 0,5%	5 4,3%	29 8,0%	86 7,7%	<b>388</b> 12,1%
<i>Anteil von insgesamt</i>	13,4%	0,0%	0,7%	0,1%	0,3%	1,5%	4,6%	20,6%
<b>insgesamt</b>	0 0,0%	104 74,8%	1 6,7%	3 0,7%	47 40,9%	2 0,6%	6 0,5%	<b>163</b> 5,1%
<i>Anteil von insgesamt</i>	0,0%	22,0%	0,2%	0,6%	10,0%	0,4%	1,3%	34,5%
<b>insgesamt</b>	<b>1.027</b> 100,0%	<b>139</b> 100,0%	<b>15</b> 100,0%	<b>426</b> 100,0%	<b>115</b> 100,0%	<b>361</b> 100,0%	<b>1.119</b> 100,0%	<b>3.202</b> 100,0%
<i>Anteil von insgesamt</i>	7,0%	0,9%	0,1%	2,9%	0,8%	2,5%	7,6%	21,9%

## Sachsen 2008

### Kurse in Zusammenarbeit mit anderen Einrichtungen

in Zusammenarbeit mit	Kurse		Unterrichtsstunden		Belegungen	
Arbeitsämtern (indiv. Förderung)	11	3%	928	8%	144	2%
Hörfunk	0	0%	0	0%	0	0%
Fernsehen	5	1%	18	0%	95	2%
andere Einrichtungen der EB	3	1%	46	0%	126	2%
Vereine/Initiativen	20	5%	367	3%	247	4%
Unternehmen/Betrieben *)	32	7%	1.035	9%	374	6%
sonstige Einrichtungen	367	84%	9.007	79%	4.835	83%
<b>Gesamtsumme</b>	<b>438</b>	<b>100%</b>	<b>11.401</b>	<b>100%</b>	<b>5.821</b>	<b>100%</b>
			<b>26,0 U.-Std/Kurs</b>		<b>13,3 Beleg./Kurs</b>	

\*) ohne Auftrags- und Vertragsmaßnahmen (s. Seite 4 von 22)

### Gesamtangebot nach Art der Veranstaltung

Veranstaltungsart	Veranstaltungen		Unterrichtsstunden		Belegungen	
<b>Auftrags-/Vertragsmaßnahmen</b>	380	2%	14.747	4%	3.893	2%
<b>Offene Kurse</b>	14.272	89%	373.236	95%	153.532	84%
<b>Andere Veranstaltungen</b>	1.318	8%	3.583	1%	24.843	14%
<b>Gesamtsumme</b>	<b>15.970</b>	<b>100%</b>	<b>391.566</b>	<b>100%</b>	<b>182.268</b>	<b>100%</b>
			<b>24,5 U.-Std/Ver.</b>		<b>11,4 Beleg./Ver.</b>	

## Sachsen 2008

### Teilnehmende nach Geschlecht

Programmbereich	Frauen	Männer	insgesamt	Erfassungs- quote
<b>Politik - Gesellschaft - Umwelt</b>	10.905 72,2%	4.198 27,8%	<b>15.103</b> 100,0%	<b>92,7%</b>
<b>Kultur - Gestalten</b>	15.245 80,2%	3.765 19,8%	<b>19.010</b> 100,0%	<b>92,7%</b>
<b>Gesundheit</b>	36.438 89,2%	4.390 10,8%	<b>40.828</b> 100,0%	<b>95,7%</b>
<b>Sprachen</b>	33.311 65,3%	17.681 34,7%	<b>50.992</b> 100,0%	<b>88,3%</b>
<b>Arbeit - Beruf</b>	9.511 62,5%	5.695 37,5%	<b>15.206</b> 100,0%	<b>90,5%</b>
<b>Grundbildung - Schulabschlüsse</b>	1.748 53,2%	1.538 46,8%	<b>3.286</b> 100,0%	<b>97,3%</b>
<b>insgesamt</b>	<b>107.158</b> 74,2%	<b>37.267</b> 25,8%	<b>144.425</b> 100,0%	<b>91,7%</b>

### Teilnehmende nach Alter

Programmbereich	unter 18	18 - 24	25 - 34	35 - 49	50 - 64	65 und älter	insgesamt	Erfassungs- quote
<b>Politik - Gesellschaft - Umwelt</b>	373 3,1%	577 4,7%	1.818 15,0%	3.930 32,3%	2.638 21,7%	2.820 23,2%	<b>12.156</b> 100,0%	<b>74,6%</b>
<b>Kultur - Gestalten</b>	1.964 11,0%	1.227 6,9%	2.834 15,8%	5.621 31,4%	3.927 22,0%	2.311 12,9%	<b>17.884</b> 100,0%	<b>87,2%</b>
<b>Gesundheit</b>	2.444 6,2%	2.352 6,0%	7.180 18,3%	14.675 37,4%	8.531 21,7%	4.049 10,3%	<b>39.231</b> 100,0%	<b>91,9%</b>
<b>Sprachen</b>	3.508 7,1%	3.941 8,0%	9.204 18,8%	16.891 34,4%	9.872 20,1%	5.671 11,6%	<b>49.087</b> 100,0%	<b>85,0%</b>
<b>Arbeit - Beruf</b>	598 4,4%	925 6,8%	2.100 15,4%	4.618 33,9%	3.316 24,3%	2.062 15,1%	<b>13.619</b> 100,0%	<b>81,1%</b>
<b>Grundbildung - Schulabschlüsse</b>	1.119 38,0%	951 32,3%	365 12,4%	329 11,2%	126 4,3%	56 1,9%	<b>2.946</b> 100,0%	<b>87,2%</b>
<b>insgesamt</b>	<b>10.006</b> 7,4%	<b>9.973</b> 7,4%	<b>23.501</b> 17,4%	<b>46.064</b> 34,1%	<b>28.410</b> 21,1%	<b>16.969</b> 12,6%	<b>134.923</b> 100,0%	<b>85,7%</b>

### Prüfungen

Schulische Prüfungen	Anzahl	Anteil	andere Prüfungen	Anzahl	Anteil
<b>Hauptschulabschluss</b>	33	43,4%	<b>Kammern</b>	11	0,7%
<b>Realschulabschluss</b>	43	56,6%	<b>andere Einrichtunge VHS ausl.</b>	329	21,3%
<b>FH-Reife/FOS</b>	0	0,0%	<b>Abschlüsse Landeseinhe itl. Zertifikate</b>	0	0,0%
<b>Abitur</b>	0	0,0%	<b>Sonst VHS- Prüfungen</b>	364	23,6%
<b>HS-Zugang ohne Abitur</b>	0	0,0%	<b>Zertifikate der telc</b>	116	7,5%
<b>insgesamt</b>	<b>76</b>	<b>100,0%</b>	<b>insgesamt</b>	<b>1.544</b>	<b>100,0%</b>
<b>Anteil an insgesamt</b>		<b>4,7%</b>	<b>Anteil an insgesamt</b>		<b>95,3%</b>
				<b>insge- samt</b>	<b>1.620</b>
					<b>100,0%</b>

# Sachsen 2008

## Einzelveranstaltungen

## Ausstellungen

Programmbereich	Veranstaltungen	Besucher/innen	Veranstaltungen	Dauer in Tagen	Besucher/innen
<b>Politik - Gesellschaft - Kultur - Gestalten</b>	496	11.296	11	464	3.851
	39,8%	48,6%	30,6%	18,8%	48,7%
<b>Gesundheit</b>	267	6.083	24	2.002	4.043
	21,4%	26,2%	66,7%	81,2%	51,1%
<b>Sprachen</b>	259	3.300	1	1	20
	20,8%	14,2%	2,8%	0,0%	0,3%
<b>Arbeit - Beruf</b>	148	1.862	0	0	0
	11,9%	8,0%	0,0%	0,0%	0,0%
<b>Grundbildung - Schulabschlüsse</b>	63	558	0	0	0
	5,1%	2,4%	0,0%	0,0%	0,0%
<b>insgesamt</b>	<b>1.246</b>	<b>23.220</b>	<b>36</b>	<b>2.467</b>	<b>7.914</b>
	100,0%	100,0%	100,0%	100,0%	100,0%

18,6 Besuche pro Veranstalter

219,8 Besuche pro Veranstaltung (mind.)

68,5 Tage pro Veranstaltung

## Studienreisen

## Studienfahrten

Programmbereich	Veranstaltungen	Tage	U.-Stunden	Teilnehmende	Veranstaltungen	U.-Stunden	Teilnehmende
<b>Politik - Gesellschaft - Kultur - Gestalten</b>	8	74	512	184	31	195	509
	53,3%	71,2%	74,4%	62,8%	54,4%	48,4%	38,3%
<b>Gesundheit</b>	4	16	120	73	23	184	803
	26,7%	15,4%	17,4%	24,9%	40,4%	45,7%	60,4%
<b>Sprachen</b>	1	3	24	12	3	24	18
	6,7%	2,9%	3,5%	4,1%	5,3%	6,0%	1,4%
<b>Arbeit - Beruf</b>	2	11	32	24	0	0	0
	13,3%	10,6%	4,7%	8,2%	0,0%	0,0%	0,0%
<b>Grundbildung - Schulabschlüsse</b>	0	0	0	0	0	0	0
	0,0%	0,0%	0,0%	0,0%	0,0%	0,0%	0,0%
<b>insgesamt</b>	<b>15</b>	<b>104</b>	<b>688</b>	<b>293</b>	<b>57</b>	<b>403</b>	<b>1.330</b>
	100,0%	100,0%	100,0%	100,0%	100,0%	100,0%	100,0%

19,5 Teilnehmende pro Veranstaltung

6,9 Tage pro Veranstaltung

45,9 Unterrichtsstunden pro Veranstaltung

2,3 Unterrichtsstunden pro Tag

23,3 Teilnehmende pro Veran.

7,1 U.-Stunden pro Veranstaltung

Sachsen 2008

Zeitreihen

Kerndaten																								
Jahr	VHS	Außenstellen	hauptberufliche Leitung der VHS	Hauptberufl. MitarbeiteInnen	Hauptberufl. VerwaltungsmitarbeiterInnen	Neben-/Freiberufl. KursleiterInnen	Kurse				Einzelveranstaltungen	Studienfahrten und -reisen	Selbstveranstaltete Ausstellungen	Prüfungsfälle		Teilnahmegebühren, andere Einnahmen, öffentliche Zuschüsse 1000 EUR						Jahr		
							Anzahl	Unterrichtsstunden	Belegungen					Anzahl	Teilnehmer/Besucher	Schulabschlüsse	andere Prüfungen	insges.	darunter Teilnehmergebühren	darunter Andere Einnahmen	darunter Öffentliche Zuschüsse			
									insgesamt	darunter weiblich %											insges.		dar. von Kommunen	dar. von Ländern
							1	2	3	4				5	6	7	8	9	10	11	12		13	14
1987	-	-	-	-	-	-	-	-	-	-	-	-	-	-	-	-	-	-	-	-	-	-		
1988	-	-	-	-	-	-	-	-	-	-	-	-	-	-	-	-	-	-	-	-	-	-		
1989	-	-	-	-	-	-	-	-	-	-	-	-	-	-	-	-	-	-	-	-	-	-		
1990	-	-	-	-	-	-	-	-	-	-	-	-	-	-	-	-	-	-	-	-	-	-		
1991	51	62	48	185,5	113,3	2.933	8.922	356.198	100.688	72	343	7.612	3.528	1.649	978	6.891	7.598	3.506	767	3.325	2.100	1.225		
1992	50	75	48	137,5	113,5	3.231	9.575	347.824	106.922	73	389	9.987	3.211	2.228	775	6.814	11.344	4.088	1.952	5.304	2.625	2.679		
1993	48	73	45	90,3	103,3	3.623	7.614	332.210	109.454	73	478	15.832	3.495	4.502	223	5.495	12.141	5.395	1.336	5.410	2.566	2.845		
1994	44	84	42	88,8	103,2	3.745	9.010	337.102	121.245	73	777	18.656	5.126	24.360	6	4.455	13.492	4.827	2.292	6.373	3.394	2.979		
1995	37	57	36	98,3	100,2	4.130	9.925	360.134	122.484	73	598	13.599	2.425	13.730	5	2.805	14.994	5.168	2.848	6.978	3.728	3.250		
1996	35	69	33	101,3	93,9	4.605	11.202	386.775	132.509	72	602	13.241	2.595	24.676	-	2.543	16.633	7.401	2.234	6.998	3.867	3.132		
1997	30	76	29	103,7	93,2	4.903	12.001	400.367	139.684	73	522	10.684	2.301	13.928	-	1.665	17.442	8.419	2.086	6.937	3.988	2.949		
1998	30	65	30	103,8	87,5	5.332	12.571	397.705	142.151	72	663	12.938	3.025	15.398	-	1.338	17.233	8.335	2.015	6.883	3.759	3.124		
1999	30	88	30	94,9	89,1	5.078	12.865	391.540	144.280	72	701	16.658	2.928	15.829	7	621	17.360	8.067	2.434	6.859	3.853	3.005		
2000	30	65	30	93,8	85,3	5.274	13.724	407.379	154.450	72	671	16.821	3.094	13.345	-	1.431	18.778	9.020	2.740	7.017	3.876	3.141		
2001	30	64	30	90,6	90,0	5.230	13.708	407.447	153.104	72	935	21.902	3.098	10.480	-	968	19.329	9.231	2.460	7.639	4.416	3.223		
2002	30	60	30	92,5	89,3	4.799	13.193	395.090	144.748	74	770	27.502	2.448	15.188	144	1.050	19.401	8.864	2.825	7.713	4.464	3.249		
2003	30	56	30	94,9	88,8	5.381	13.159	386.719	143.808	74	870	18.077	2.968	9.194	71	792	20.294	9.100	2.483	8.710	4.431	4.279		
2004	29	51	29	93,6	87,2	4.615	13.751	386.724	150.339	74	870	17.827	3.153	6.781	36	1.012	19.211	9.259	2.203	7.749	4.512	3.237		
2005	29	50	29	84,2	81,9	4.578	13.771	374.526	149.060	72	1.143	21.711	2.854	14.408	11	790	19.749	8.964	2.318	8.467	4.920	3.547		
2006	29	33	29	80,3	77,2	4.554	14.234	390.904	152.044	74	1.048	19.581	2.010	13.535	82	1.084	21.090	9.517	2.470	9.103	5.300	3.803		
2007	29	32	29	75,8	78,1	4.551	14.244	389.512	150.338	74	1.068	18.094	1.746	9.531	45	1.619	21.149	9.784	1.832	9.533	5.647	3.885		
2008	26	40	26	81,1	80,9	4.711	14.652	387.983	157.425	74	1.246	23.220	1.623	7.914	76	1.544	21.423	10.141	1.947	9.335	5.547	3.788		

Veranstaltungsprofil															
Jahr	Unterrichtsstunden - Programmbereiche												Kurse insgesamt		Jahr
	A Politik - Gesellschaft - Umwelt		B Kultur - Gestalten		C Gesundheit		D Sprachen		E Arbeit - Beruf		F Grundbildung - Schulabschlüsse				
	U.-Std.	Anteil	U.-Std.	Anteil	U.-Std.	Anteil	U.-Std.	Anteil	U.-Std.	Anteil	U.-Std.	Anteil	U.-Std.	Anteil	
	23	24	25	26	27	28	29	30	31	32	33	34	35	36	
1987	-	-	-	-	-	-	-	-	-	-	-	-	-	-	1987
1988	-	-	-	-	-	-	-	-	-	-	-	-	-	-	1988
1989	-	-	-	-	-	-	-	-	-	-	-	-	-	-	1989
1990	-	-	-	-	-	-	-	-	-	-	-	-	-	-	1990
1991	13.822	3,9%	8.505	2,4%	3.968	1,1%	118.242	33,2%	103.792	29,1%	107.869	30,3%	356.198	100%	1991
1992	12.147	3,5%	14.754	4,2%	6.942	2,0%	126.480	36,4%	120.592	34,7%	66.909	19,2%	347.824	100%	1992
1993	17.299	5,2%	20.391	6,1%	12.900	3,9%	163.186	49,1%	104.468	31,4%	13.966	4,2%	332.210	100%	1993
1994	18.920	5,6%	27.506	8,2%	17.148	5,1%	175.202	52,0%	87.565	26,0%	10.761	3,2%	337.102	100%	1994
1995	16.691	4,6%	30.740	8,5%	18.862	5,2%	183.212	50,9%	93.317	25,9%	17.312	4,8%	360.134	100%	1995
1996	17.076	4,4%	32.682	8,4%	23.811	6,2%	198.761	51,4%	98.384	25,4%	16.061	4,2%	386.775	100%	1996
1997	17.021	4,3%	31.494	7,9%	27.828	7,0%	217.041	54,2%	88.676	22,1%	18.307	4,6%	400.367	100%	1997
1998	11.955	3,0%	34.808	8,8%	31.614	7,9%	221.897	55,8%	84.807	21,3%	12.624	3,2%	397.705	100%	1998
1999	12.315	3,1%	32.793	8,4%	36.022	9,2%	220.736	56,4%	79.051	20,2%	10.623	2,7%	391.540	100%	1999
2000	11.621	2,9%	32.981	8,1%	39.559	9,7%	225.664	55,4%	86.733	21,3%	10.821	2,7%	407.379	100%	2000
2001	12.078	3,0%	33.446	8,2%	42.544	10,4%	227.360	55,8%	81.844	20,1%	10.175	2,5%	407.447	100%	2001
2002	12.093	3,1%	32.879	8,3%	45.031	11,4%	217.962	55,2%	76.806	19,4%	10.319	2,6%	395.090	100%	2002
2003	12.220	3,2%	33.785	8,7%	46.184	11,9%	219.597	56,8%	64.013	16,6%	10.920	2,8%	386.719	100%	2003
2004	12.176	3,1%	36.513	9,4%	51.130	13,2%	223.681	57,8%	54.293	14,0%	8.931	2,3%	386.724	100%	2004
2005	11.268	3,0%	36.273	9,7%	54.011	14,4%	211.555	56,5%	50.218	13,4%	11.201	3,0%	374.526	100%	2005
2006	12.111	3,1%	35.629	9,1%	57.040	14,6%	215.625	55,2%	56.536	14,5%	13.963	3,6%	390.904	100%	2006
2007	12.580	3,2%	33.976	8,7%	61.877	15,9%	201.431	51,7%	59.170	15,2%	20.478	5,3%	389.512	100%	2007
2008	12.359	3,2%	35.224	9,1%	66.936	17,3%	209.853	54,1%	47.755	12,3%	15.856	4,1%	387.983	100%	2008

Sachsen 2008

Zeitreihen

Kennzahlen

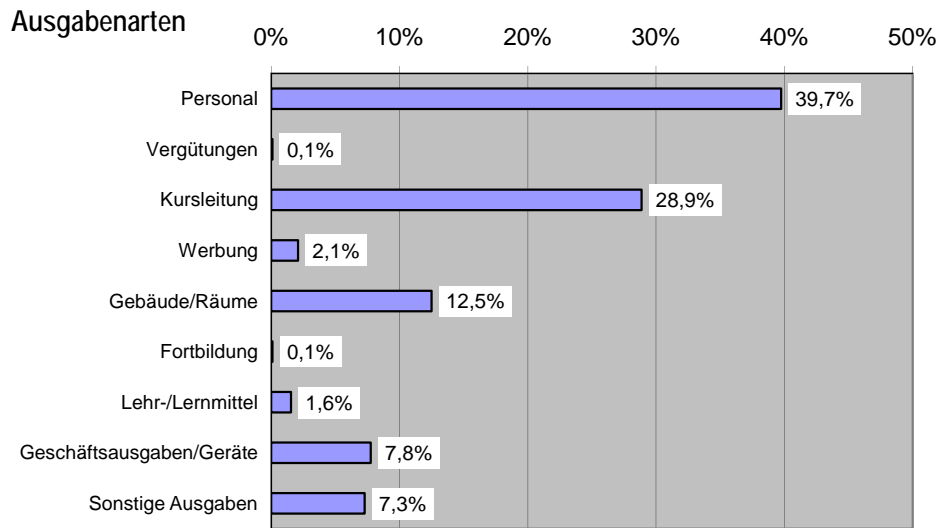
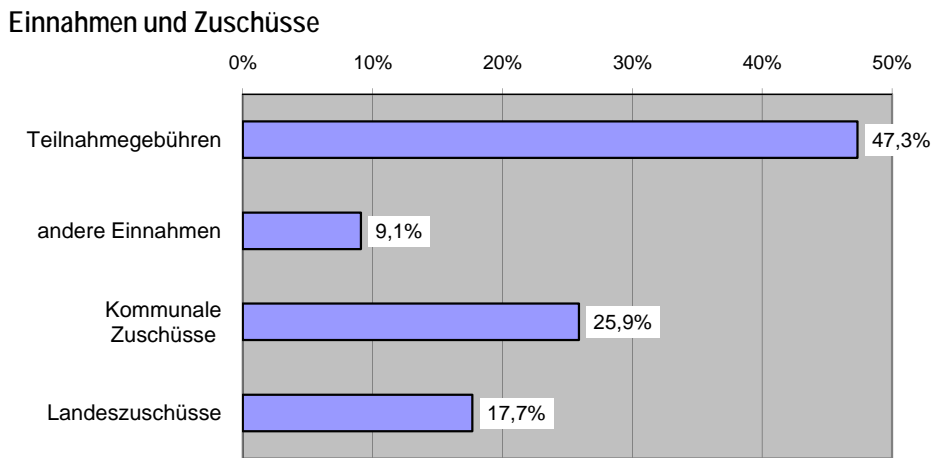
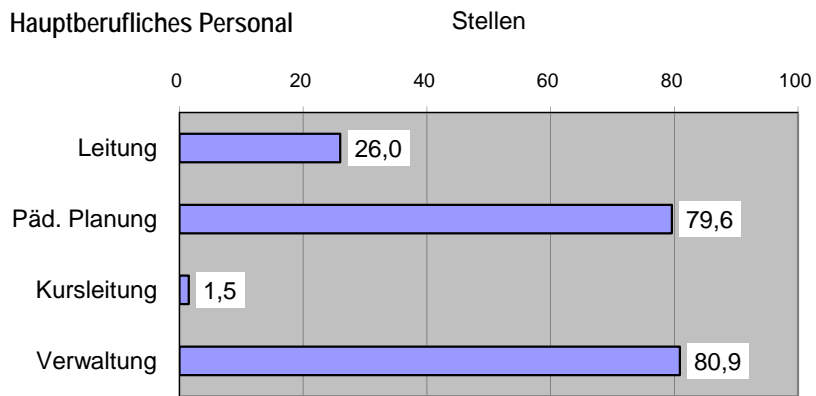
Jahr	Ausgewählte Kennzahlen																						Jahr	
	Gebiets-schlüssel	Ein-wohner in 1000	Bevöl-kerungs-dichte	Personalbezogene Kennziffern					Finanzierungsbezogene Kennziffern					Veranstaltungsbezogene Kennziffern										
				Stand: 30.6. des Berichts-jahres; außer 1988 (31.12.87) und 1991 (31.3.91)	Hauptb. Verwal-tungs-stellen pro päd. Stelle	Kurse pro päd. Pla-nungs-stelle	Frauen-anteil beim hauptb. Persona-l	Kurse pro Kurs-leiterIn	Frauen-anteil bei Kurslei-tenden	Öffent-liche Zu-schüsse pro Einwoh-ner [EUR]	Anteil öffentl. Zu-schüsse	Durch-schn. Gebühr pro U.-Stde [EUR]	u.stunden-orientierte Ein-nahmen/h [EUR]	u.stunden-orientierte Aus-gaben/h [EUR]	U-Stdn./Kurs	Bele-gungen/Kurs	VHS-WB-Dichte	Anteil der U.-Std. für Auftrags-/Vertrags-maß-nahmen	Anteil der unter 18-jährigen	Anteil der 65-jährigen und Älteren	Anteil der Einzel-veran-staltungen	Anteil der Studien-fahrten		Anteil der Studien-reisen
1987	0	-	-	x	x	-	-	-	-	-	-	-	-	x	x	-	-	-	-	-	-	-	1987	
1988	0	-	-	x	x	-	-	-	-	-	-	-	-	x	x	-	-	-	-	-	-	-	1988	
1989	0	-	-	x	x	-	-	-	-	-	-	-	-	x	x	-	-	-	-	-	-	-	1989	
1990	0	-	-	x	x	-	-	-	-	-	-	-	-	x	x	-	-	-	-	-	-	-	1990	
1991	14	4.743	259	0,61	133	63,7%	3,0	52,9%	0,70	43,8%	0,87	11,42	7,36	39,9	11,3	75	-	10,3%	1,8%	3,6%	1,3%	0,3%	1991	
1992	14	4.664	254	0,83	98	65,4%	3,0	53,5%	1,14	46,8%	1,05	13,96	8,42	36,3	11,2	75	-	12,5%	2,5%	3,9%	0,6%	0,5%	1992	
1993	14	4.624	252	1,14	100	68,1%	2,1	58,7%	1,17	44,6%	1,13	19,25	9,59	43,6	14,4	72	-	10,6%	3,1%	5,8%	0,6%	1,0%	1993	
1994	14	4.596	251	1,16	118	68,0%	2,4	57,1%	1,39	47,2%	1,06	19,31	10,73	37,4	13,5	73	-	10,9%	3,7%	7,8%	0,6%	0,7%	1994	
1995	14	4.572	249	1,02	116	68,7%	2,4	54,9%	1,53	46,5%	1,16	20,10	12,08	36,3	12,3	79	-	11,1%	5,9%	5,6%	0,3%	0,5%	1995	
1996	14	4.546	247	0,93	128	70,1%	2,4	55,8%	1,54	42,1%	1,62	22,51	13,16	34,5	11,8	85	-	11,2%	4,5%	5,0%	0,6%	0,4%	1996	
1997	14	4.538	246	0,90	126	69,7%	2,4	58,6%	1,53	39,8%	1,81	23,84	13,05	33,4	11,6	88	-	10,2%	4,1%	4,1%	0,5%	0,3%	1997	
1998	14	4.507	245	0,84	133	68,7%	2,4	60,1%	1,53	39,9%	1,85	23,69	13,62	31,6	11,3	88	10,3%	10,3%	4,9%	5,0%	0,6%	0,3%	1998	
1999	14	4.476	243	0,94	145	69,1%	2,5	60,4%	1,53	39,5%	1,84	23,75	14,15	30,4	11,2	87	9,5%	8,3%	4,4%	5,1%	0,7%	0,3%	1999	
2000	14	4.444	241	0,91	159	70,5%	2,6	61,8%	1,58	37,4%	1,97	25,73	14,60	29,7	11,3	92	9,5%	7,3%	4,3%	4,6%	0,6%	0,3%	2000	
2001	14	4.406	239	0,99	158	69,7%	2,6	61,1%	1,73	39,5%	2,03	25,89	14,56	29,7	11,2	92	10,6%	7,0%	4,9%	6,3%	0,5%	0,3%	2001	
2002	14	4.366	237	0,97	155	73,7%	2,7	60,6%	1,77	39,8%	2,04	26,55	15,24	29,9	11,0	90	11,7%	7,7%	6,4%	5,5%	0,4%	0,3%	2002	
2003	14	4.334	235	0,94	148	72,7%	2,4	61,5%	2,01	42,9%	2,15	27,06	15,54	29,4	10,9	89	10,0%	8,1%	6,3%	6,1%	0,6%	0,3%	2003	
2004	14	4.307	234	0,93	154	71,8%	3,0	63,7%	1,80	40,3%	2,19	25,59	14,84	28,1	10,9	90	7,6%	7,1%	11,4%	5,9%	0,8%	0,2%	2004	
2005	14	4.284	233	0,97	167	73,9%	3,0	64,2%	1,98	42,9%	2,21	27,37	14,03	27,2	10,8	87	4,3%	7,4%	10,8%	7,6%	0,6%	0,3%	2005	
2006	14	4.262	231	0,96	182	73,3%	3,1	64,7%	2,14	43,2%	2,28	26,05	15,31	27,5	10,7	92	4,4%	7,4%	10,8%	6,8%	0,4%	0,3%	2006	
2007	14	4.234	230	1,03	192	75,0%	3,1	66,8%	2,25	45,1%	2,38	26,53	15,94	27,3	10,6	92	5,9%	7,1%	11,1%	6,9%	0,4%	0,2%	2007	
2008	14	4.205	228	1,00	184	74,5%	3,1	65,8%	2,22	43,6%	2,43	27,13	16,75	26,5	10,7	92	3,8%	7,4%	12,6%	7,8%	0,4%	0,1%	2008	

Sachsen 2008

Zeitreihen

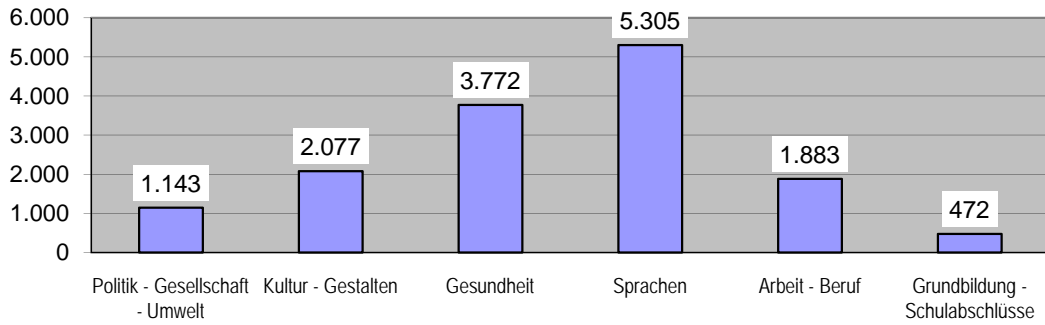
Personal																	
Jahr	Versorgungsgebiet		Hauptberuflich pädagogisches Personal									Hauptberufliches Verwaltungspersonal			Kursleitende	Jahr	
	Stand: 30.6. des Berichtsjahres; außer 1988 (31.12.87) und 1991 (31.3.91)		davon planend			davon lehrend			unbefristet insg.	befristet insg.	unbefristet	befristet					
	Einwohner in 1000	Bevölkerungsdichte	davon unbefristet	davon befristet	davon unbefristet	davon befristet											
							61	62	63	64	65	66	67	68			69
1987	-	-	-	-	-	-	-	-	-	-	-	-	-	-	-	-	1987
1988	-	-	-	-	-	-	-	-	-	-	-	-	-	-	-	-	1988
1989	-	-	-	-	-	-	-	-	-	-	-	-	-	-	-	-	1989
1990	-	-	-	-	-	-	-	-	-	-	-	-	-	-	-	-	1990
1991	4.743	259	185,5	67,2	37,7	29,5	118,3	67,8	50,5	105,5	80,0	113,3	76,5	36,8	2,933	1991	
1992	4.664	254	137,5	98,0	77,0	21,0	39,5	24,5	15,0	101,5	36,0	113,5	92,7	20,8	3.231	1992	
1993	4.624	252	90,3	75,8	65,0	10,8	14,5	7,0	7,5	72,0	18,3	103,3	90,6	12,7	3.623	1993	
1994	4.596	251	88,8	76,5	69,0	7,5	12,3	6,5	5,8	75,5	13,3	103,2	98,1	5,1	3.745	1994	
1995	4.572	249	98,3	85,3	79,3	6,0	13,0	5,5	7,5	84,8	13,5	100,2	93,6	6,6	4.130	1995	
1996	4.546	247	101,3	87,8	81,2	6,6	13,5	6,5	7,0	87,7	13,6	93,9	91,3	2,6	4.605	1996	
1997	4.538	246	103,7	95,4	88,6	6,8	8,3	3,8	4,5	92,4	11,3	93,2	87,4	5,8	4.903	1997	
1998	4.507	245	103,8	94,4	87,2	7,2	9,4	3,5	5,9	90,7	13,1	87,5	82,2	5,3	5.332	1998	
1999	4.476	243	94,9	88,5	82,6	5,9	6,4	3,0	3,4	85,6	9,3	89,1	79,6	9,5	5.078	1999	
2000	4.444	241	93,8	86,5	82,9	3,6	7,3	3,0	4,3	85,9	7,9	85,3	76,4	8,9	5.274	2000	
2001	4.406	239	90,6	86,6	84,1	2,5	4,0	2,0	2,0	86,1	4,5	90,0	82,5	7,5	5.230	2001	
2002	4.366	237	92,5	85,3	81,8	3,5	7,2	2,5	4,7	84,3	8,2	89,3	81,5	7,8	4.799	2002	
2003	4.334	235	94,9	88,9	82,9	6,0	6,0	2,5	3,5	85,4	9,5	88,8	83,3	5,5	5.381	2003	
2004	4.307	234	93,6	89,1	82,6	6,5	4,5	2,5	2,0	85,1	8,5	87,2	81,7	5,5	4.615	2004	
2005	4.284	233	84,2	82,7	77,7	5,0	1,5	1,5	-	79,2	5,0	81,9	74,9	7,0	4.578	2005	
2006	4.262	231	80,3	78,3	75,3	3,0	2,0	2,0	-	77,3	3,0	77,2	74,7	2,5	4.554	2006	
2007	4.234	230	75,8	74,3	72,8	1,5	1,5	1,5	-	74,3	1,5	78,1	77,3	0,8	4.551	2007	
2008	4.205	228	81,1	79,6	79,1	0,5	1,5	1,5	-	80,6	0,5	80,9	79,4	1,5	4.711	2008	

# Sachsen 2008

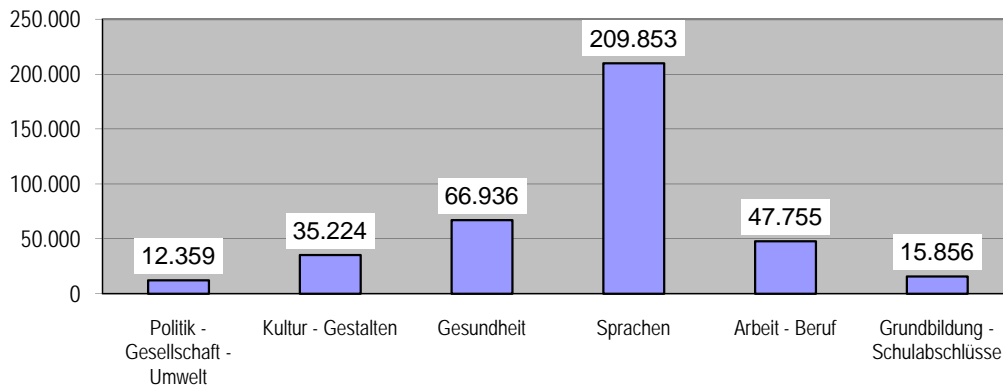


# Sachsen 2008

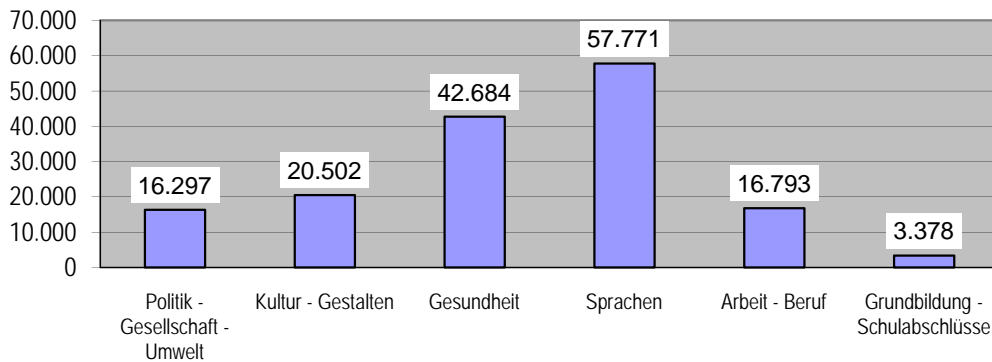
## Profil der Kurse/Lehrgänge



## Profil der Unterrichtsstunden der Kurse/Lehrgänge

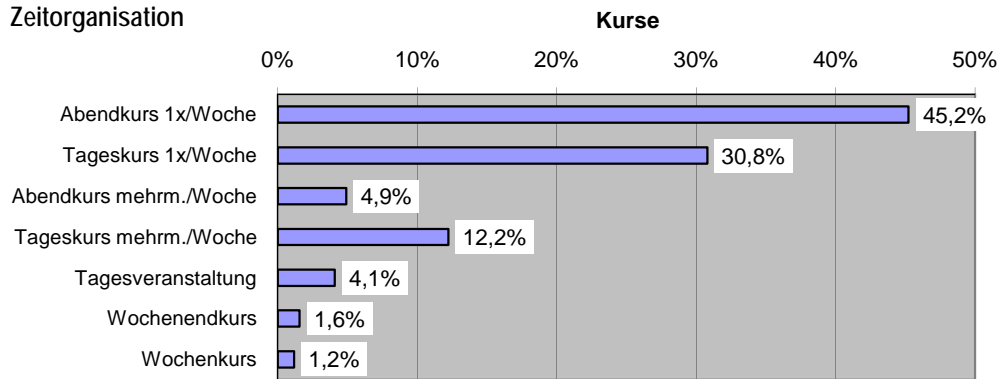


## Profil der Belegungen von Kurse/Lehrgänge

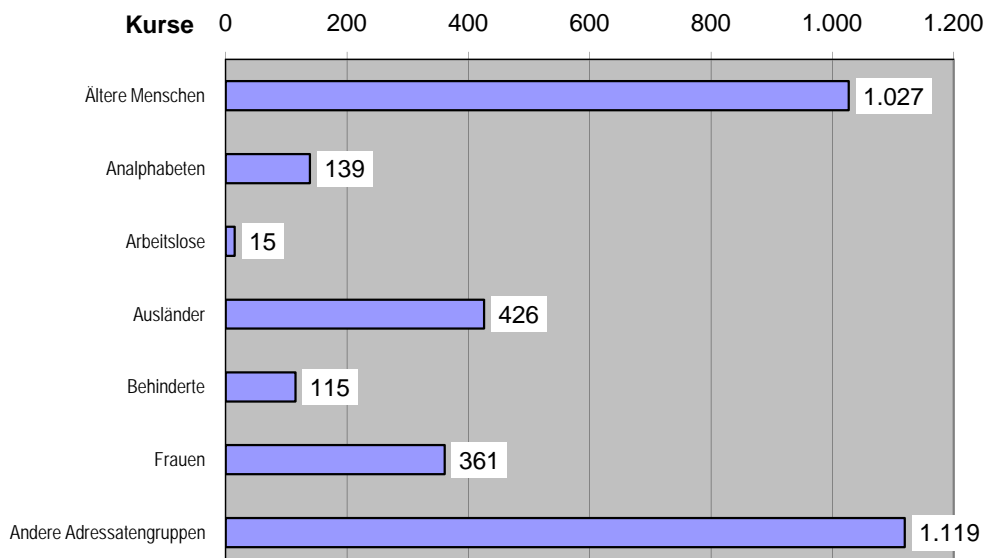


# Sachsen 2008

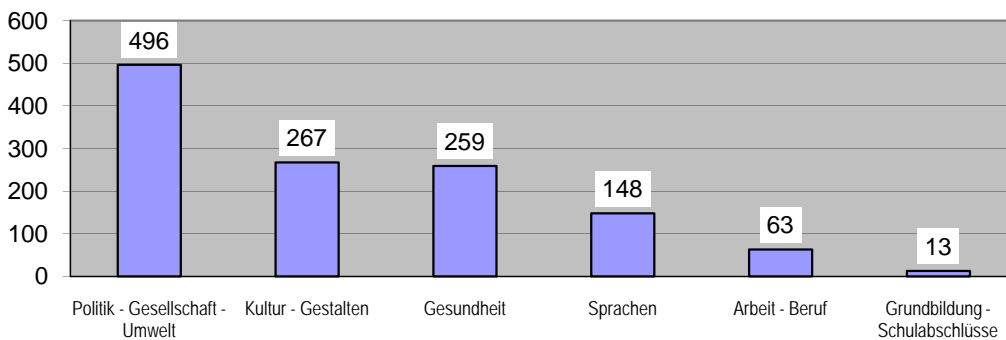
## Zeitorganisation



## Besondere Adressatengruppen

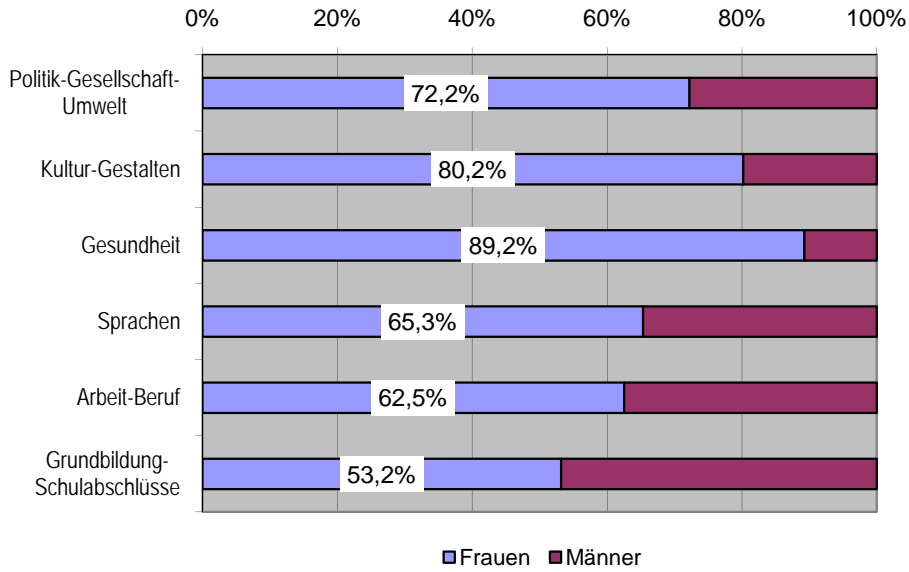


## Profil der Einzelveranstaltungen

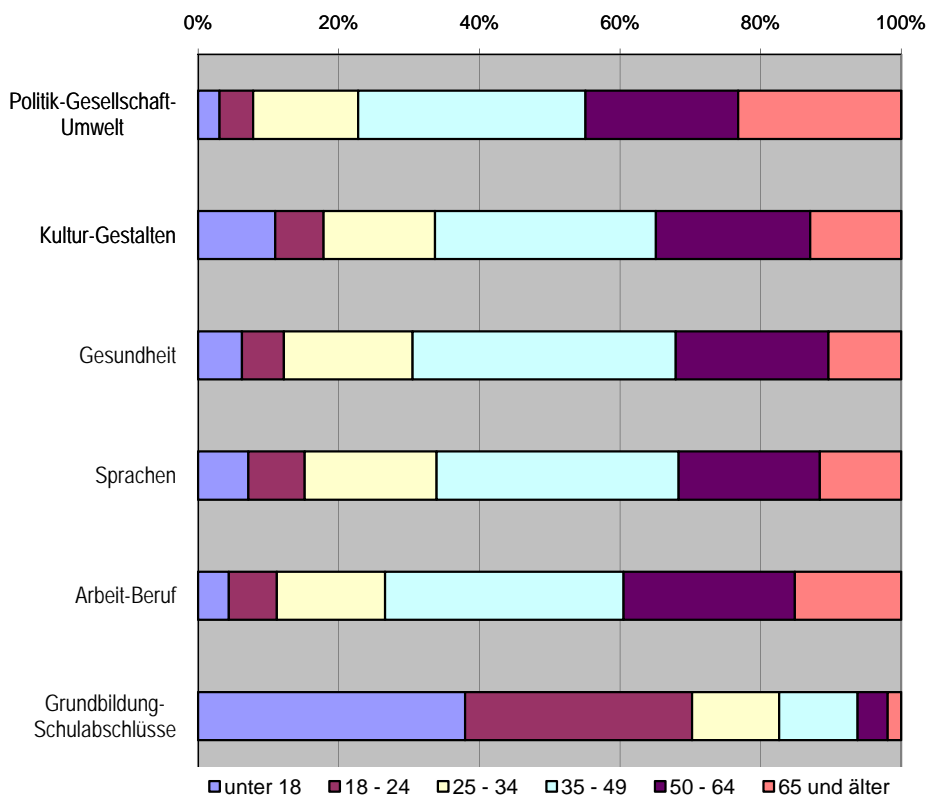


# Sachsen 2008

## Teilnehmende - Geschlecht

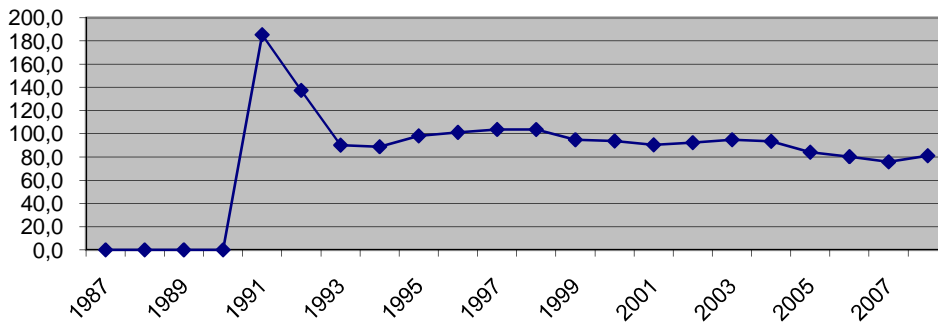


## Teilnehmende - Altersstruktur

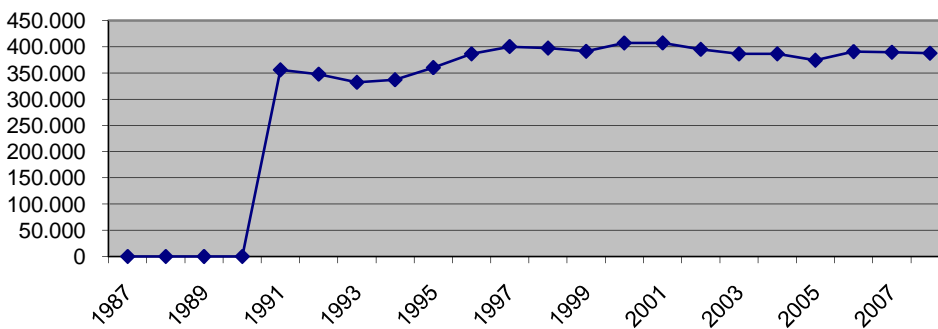


# Sachsen 2008

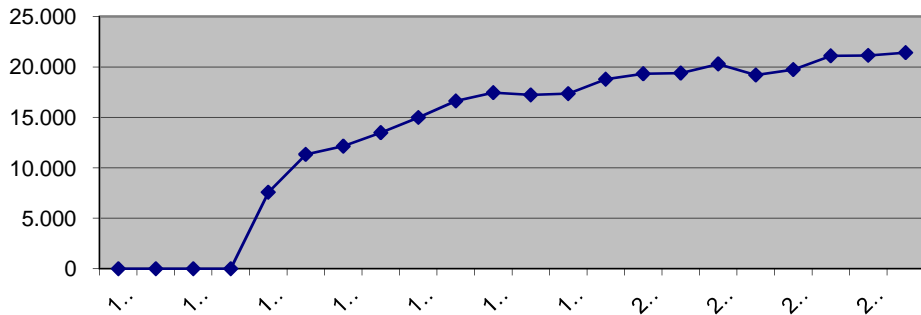
## Hauptb. päd. Mitarbeitende



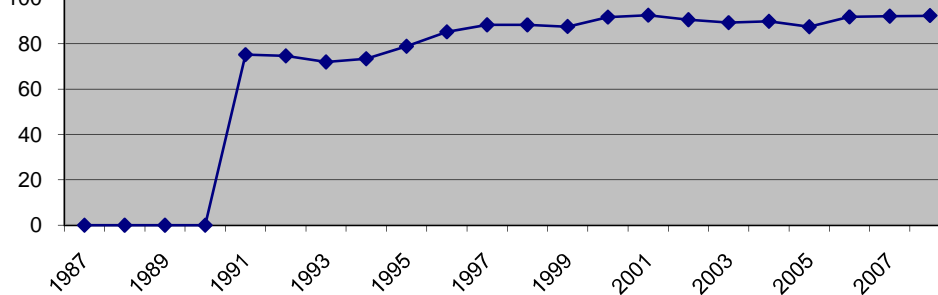
## Unterrichtsstunden



## Finanzierung insgesamt (in Tsd. EUR)

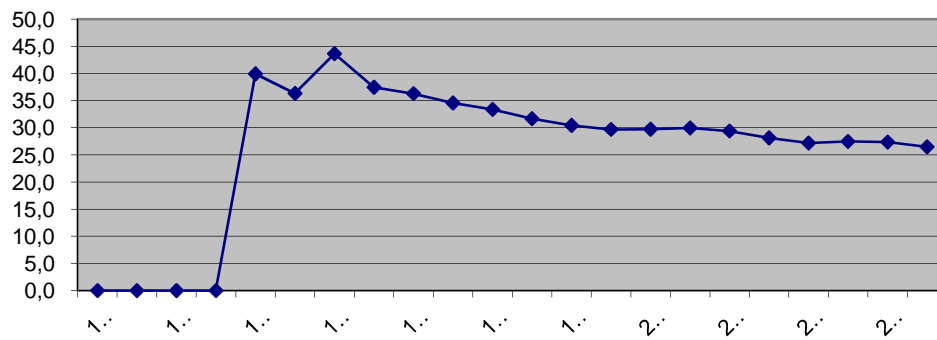


## Weiterbildungsdichte (U.-Std. pro 1000 Einwohner)

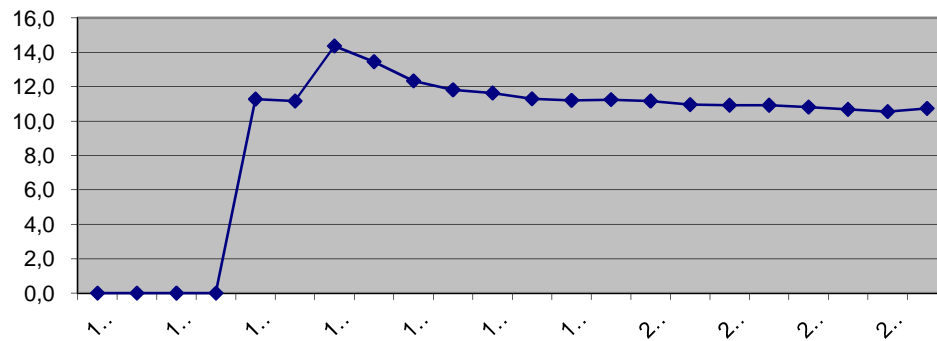


# Sachsen 2008

## Unterrichtsstunden pro Kurs

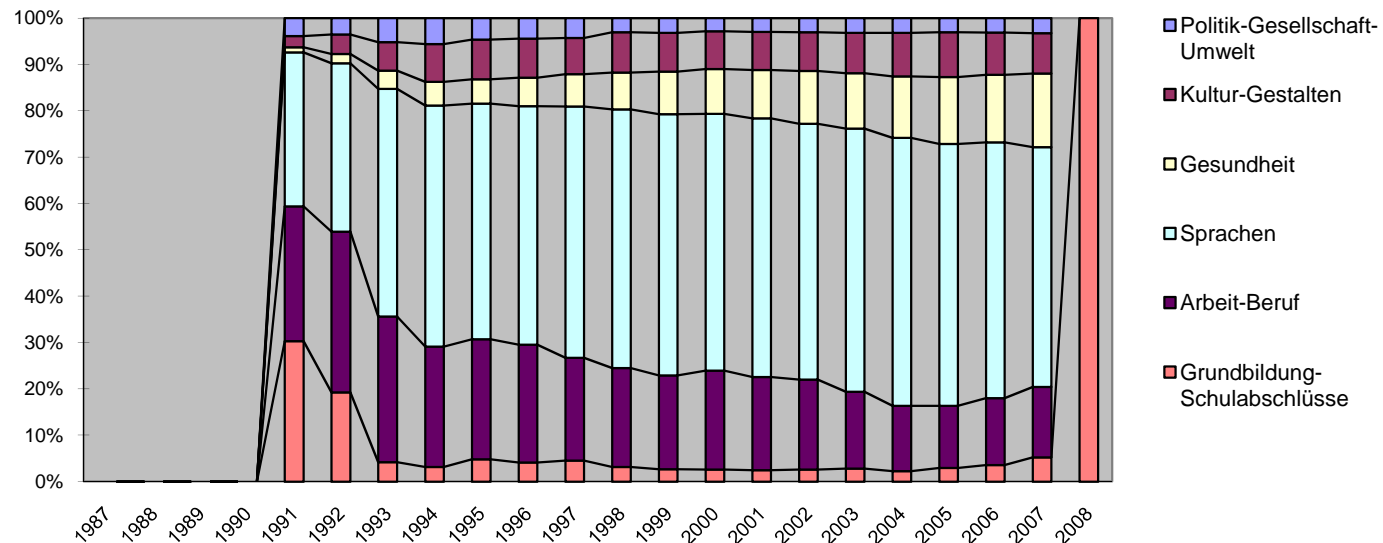


## Belegungen pro Kurs



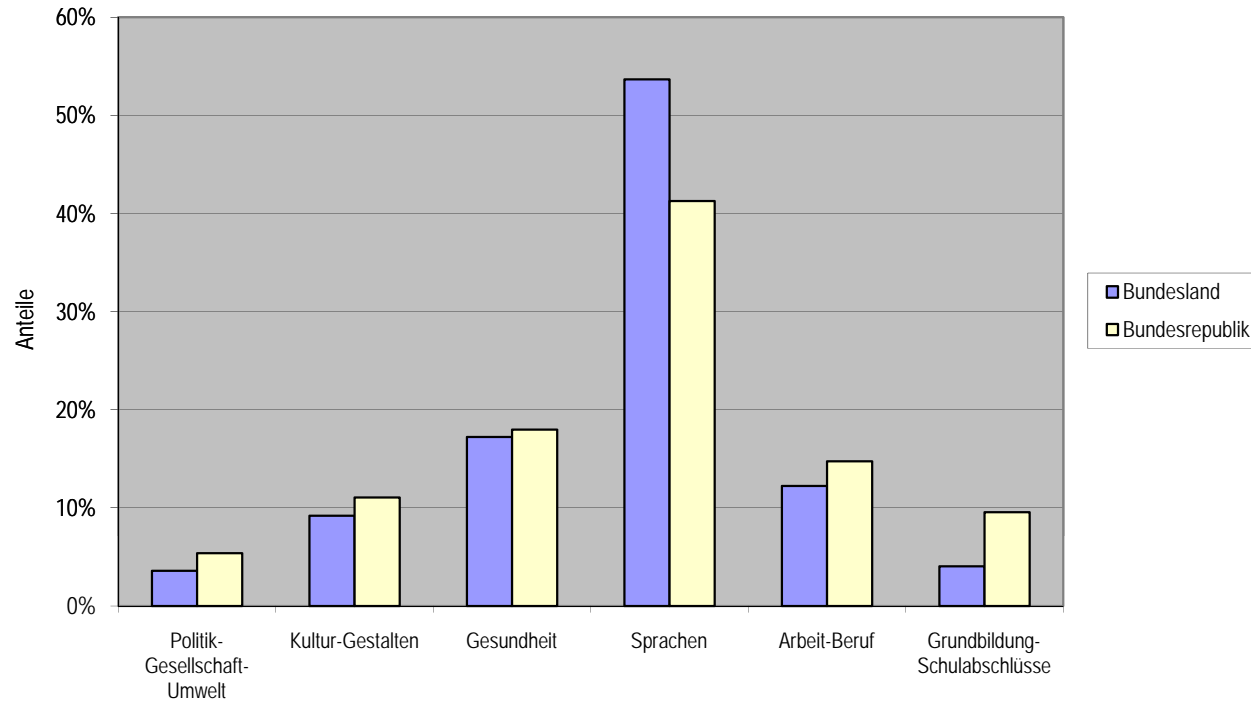
# Sachsen 2008

## Unterrichtsstundenanteile im Zeitvergleich



# Sachsen 2008

## Unterrichtsstundenprofil des Gesamtangebotes



Volkshochschule in	Land	Rechts-träger	Außen-stellen	Lei-tung der VHS	Haupt-berufl. päd. Mitarbei-terInnen	Haupt-berufl. Verwal-tungs-mitarbei-terInnen	Neben-/ Frei-berufl. Kurs-leiterInnen	Kurse				Einzelver-anstaltungen		Studien-fahrten und -reisen	Selbst-veran-staltete Ausstel-lungen	Prüfungsfälle		Teilnahmegebühren, andere Einnahmen, öffentliche Zuschüsse 1000 EUR						VHS-Nr.	
								Anzahl	Unter-richts-stunden	Belegungen		Anzahl	Teilnehmende/Besucher/-innen			Schulab-schlüsse	andere Prüf-ungen	insges.	darunter Teilnah-megeb-ühren	darunter Andere Einnah-men	darunter Öffentliche Zuschüsse				
										insgesamt	darunter weiblich %										insges.	dar. von Kommu-nen	dar. von Ländern		
																									1
Annaberg-Buchholz	SN	K	-	H	-	1	89	122	3.842	1.285	76	2	56	-	-	-	1	172	75	0	97	57	40	14.046	
Aue (Sachsen)	SN	K	-	H	1,0	1	66	261	6.158	3.189	76	-	-	-	-	-	2	392	131	33	228	159	69	14.045	
Bautzen	SN	K	-	H	3,0	1,3	233	426	10.331	4.631	75	11	329	-	28	-	8	459	312	19	127	37	90	14.018	
Chemnitz	SN	G	-	H	7,0	7	341	1.067	29.409	11.714	73	377	6.792	628	240	-	302	3.030	934	314	1.782	1.522	259	14.029	
Delitzsch	SN	K	4	P	3,0	1	135	427	8.862	4.146	78	49	451	-	-	-	2	507	253	-	254	170	84	14.002	
Döbeln	SN	K	-	H	1,5	-	45	77	3.947	975	72	-	-	-	-	-	1	267	159	1	107	70	37	14.003	
Dresden	SN	eV	-	H	6,0	14,7	832	2.900	76.942	30.200	71	221	3.286	290	1.400	-	258	3.304	2.121	321	862	240	622	14.013	
Freiberg	SN	pr	1	H	2,0	1,5	87	293	8.558	2.808	78	14	116	-	-	-	-	420	198	28	195	94	101	14.040	
Freital	SN	eV	1	H	3,0	1	86	253	8.801	2.504	75	9	424	-	-	-	6	487	175	121	191	60	131	14.025	
Geithain	SN	K	4	H	3,5	3	146	433	11.851	4.959	77	3	35	-	-	-	-	776	329	141	306	213	92	14.008	
Görlitz	SN	eV	-	H	2,9	3,5	137	497	8.816	4.539	73	48	400	-	-	-	20	362	175	9	178	122	56	14.016	
Großenhain	SN	eV	1	H	-	0,7	81	188	4.757	3.254	-	-	-	-	-	-	-	247	134	6	107	47	60	14.022	
Hoyerswerda	SN	G	-	H	2,0	0,5	103	288	5.305	3.584	75	-	-	-	-	-	-	393	125	-	268	206	63	14.005	
Kamenz	SN	K	1	P	1,2	1	88	316	8.232	2.992	77	3	29	-	800	-	1	289	155	1	133	32	101	14.017	
Leipzig	SN	G	2	H	9,5	15	434	2.433	68.412	27.494	75	183	5.039	253	3.351	-	326	3.208	1.717	289	1.201	506	695	14.001	
Löbau	SN	pr	4	H	7,0	7	385	663	16.200	7.140	79	160	3.744	127	325	-	21	1.138	491	91	556	380	176	14.020	
Mittweida	SN	K	-	H	1,5	1	123	294	8.853	2.756	67	1	16	-	-	-	-	341	145	4	191	129	62	14.049	
Oelsnitz	SN	K	3	H	2,5	1,3	93	282	7.248	2.841	79	1	5	-	-	-	-	434	153	5	275	162	113	14.033	
Olbernhau	SN	K	1	H	3,0	2,5	78	314	7.795	2.971	72	4	291	-	1.000	-	131	489	152	20	316	212	104	14.039	
Pirna	SN	eV	1	H	3,0	4	173	656	19.291	5.209	73	-	-	12	-	58	4	1.064	591	253	221	100	121	14.027	
Plauen	SN	eV	-	H	2,0	0,8	90	370	9.379	3.969	85	16	188	12	-	-	104	405	210	15	180	82	99	14.051	
Radebeul	SN	eV	1	H	3,0	1,3	150	329	10.264	5.102	-	-	-	-	-	-	-	462	256	-	205	90	115	14.026	
Stollberg	SN	K	-	H	1,5	1,3	42	132	2.786	1.499	78	-	-	-	-	-	-	191	72	12	107	81	26	14.034	
Torgau	SN	K	-	H	4,0	2	149	386	12.141	4.595	73	41	460	-	-	-	7	750	250	124	376	299	78	14.004	
Werdau	SN	K	5	H	4,0	2	220	582	13.191	6.132	74	47	669	182	-	-	-	754	306	14	434	270	164	14.035	
Wurzen	SN	K	11	H	4,0	5,5	305	663	16.612	6.937	71	56	890	119	770	-	11	342	1.082	522	124	436	205	231	14.009

Programmbereiche															VHS-Nr.	
Volkshochschule in	Land	A Politik - Gesellschaft - Umwelt		B Kultur - Gestalten		C Gesundheit		D Sprachen		E Arbeit - Beruf		F Grundbildung - Schulab- schlüsse		Kurse insgesamt		
		U.-Std.	Anteil	U.-Std.	Anteil	U.-Std.	Anteil	U.-Std.	Anteil	U.-Std.	Anteil	U.-Std.	Anteil	U.-Std.		Anteil
		23	24	25	26	27	28	29	30	31	32	33	34	35		36
Annaberg-Buchholz	SN	228	5,9%	120	3,1%	784	20,4%	2.308	60,1%	402	10,5%	-	-	3.842		100%
Aue (Sachsen)	SN	96	1,6%	501	8,1%	1.131	18,4%	3.592	58,3%	838	13,6%	-	-	6.158	100%	14.045
Bautzen	SN	75	0,7%	891	8,6%	2.120	20,5%	4.769	46,2%	2.386	23,1%	90	0,9%	10.331	100%	14.018
Chemnitz	SN	1.121	3,8%	2.893	9,8%	4.267	14,5%	18.021	61,3%	2.577	8,8%	530	1,8%	29.409	100%	14.029
Delitzsch	SN	168	1,9%	626	7,1%	1.944	21,9%	5.427	61,2%	697	7,9%	-	-	8.862	100%	14.002
Döbeln	SN	240	6,1%	217	5,5%	169	4,3%	3.145	79,7%	176	4,5%	-	-	3.947	100%	14.003
Dresden	SN	3.211	4,2%	5.777	7,5%	10.263	13,3%	46.393	60,3%	8.580	11,2%	2.718	3,5%	76.942	100%	14.013
Freiberg	SN	-	-	1.800	21,0%	2.949	34,5%	3.071	35,9%	738	8,6%	-	-	8.558	100%	14.040
Freital	SN	37	0,4%	845	9,6%	1.113	12,6%	5.380	61,1%	1.037	11,8%	389	4,4%	8.801	100%	14.025
Geithain	SN	549	4,6%	1.386	11,7%	1.885	15,9%	5.680	47,9%	2.351	19,8%	-	-	11.851	100%	14.008
Görlitz	SN	216	2,5%	796	9,0%	1.396	15,8%	5.481	62,2%	709	8,0%	218	2,5%	8.816	100%	14.016
Großenhain	SN	-	-	389	8,2%	367	7,7%	2.151	45,2%	1.850	38,9%	-	-	4.757	100%	14.022
Hoyerswerda	SN	383	7,2%	828	15,6%	1.661	31,3%	2.029	38,2%	404	7,6%	-	-	5.305	100%	14.005
Kamenz	SN	114	1,4%	448	5,4%	1.633	19,8%	5.554	67,5%	447	5,4%	36	0,4%	8.232	100%	14.017
Leipzig	SN	2.928	4,3%	5.711	8,3%	8.404	12,3%	42.753	62,5%	6.366	9,3%	2.250	3,3%	68.412	100%	14.001
Löbau	SN	694	4,3%	1.071	6,6%	3.667	22,6%	7.766	47,9%	2.522	15,6%	480	3,0%	16.200	100%	14.020
Mittweida	SN	20	0,2%	2.249	25,4%	2.472	27,9%	2.672	30,2%	1.018	11,5%	422	4,8%	8.853	100%	14.049
Oelsnitz	SN	77	1,1%	740	10,2%	1.823	25,2%	3.997	55,1%	611	8,4%	-	-	7.248	100%	14.033
Olbernhau	SN	30	0,4%	1.204	15,4%	1.912	24,5%	2.812	36,1%	1.837	23,6%	-	-	7.795	100%	14.039
Pirna	SN	46	0,2%	1.086	5,6%	2.569	13,3%	6.436	33,4%	4.013	20,8%	5.141	26,6%	19.291	100%	14.027
Plauen	SN	31	0,3%	810	8,6%	2.352	25,1%	4.934	52,6%	1.204	12,8%	48	0,5%	9.379	100%	14.051
Radebeul	SN	880	8,6%	777	7,6%	1.774	17,3%	4.432	43,2%	1.101	10,7%	1.300	12,7%	10.264	100%	14.026
Stollberg	SN	26	0,9%	174	6,2%	782	28,1%	1.380	49,5%	424	15,2%	-	-	2.786	100%	14.034
Torgau	SN	49	0,4%	538	4,4%	3.371	27,8%	3.726	30,7%	3.101	25,5%	1.356	11,2%	12.141	100%	14.004
Werdau	SN	314	2,4%	1.371	10,4%	2.425	18,4%	7.895	59,9%	1.126	8,5%	60	0,5%	13.191	100%	14.035
Wurzen	SN	826	5,0%	1.976	11,9%	3.703	22,3%	8.049	48,5%	1.240	7,5%	818	4,9%	16.612	100%	14.009

Kennzahlen																							
Volkshochschule in	Land	Gebiets- schlüssel	Ein- wohner in 1000	Bevöl- kerungs- dichte	Personalbezogene Kennziffern					Finanzierungsbezogene Kennziffern					Veranstaltungsbezogene Kennziffern								
					Stand: 31.12. des Vorjahres	Haupt- Verwal- tungs- stellen pro päd. Stelle	Kurse pro päd. Pla- nungs- stelle	Frauen- anteil beim hauptb. Persona- l	Kurse pro Kurs- leiterIn	Frauen- anteil bei Kurslei- tenden	Öffent- liche Zu- schüsse pro Einwoh- ner [EUR]	Anteil öffentl. Zu- schüsse [EUR]	Durch- schn. Gebühr pro U.- Stde [EUR]	u.stunden- orientierte Ein- nahmen/h [EUR]	u.stunden- orientierte Aus- gaben/h [EUR]	U-Stdn./ Kurs	Beleg- ungen/ Kurs	VHS- WB- Dichte	Anteil der U.-Std. für Auftrags- /Vertrags- maß- nahmen	Anteil der unter 18- jährigen	Anteil der 65- jährigen und Älteren	Anteil der Einzel- veranstal- tungen	Anteil der Studien- fahrten
			37	38	39	40	41	42	43	44	45	46	47	48	49	50	51	52	53	54	55	56	57
Annaberg-Buchholz	SN	14 521 171	59	144	x	x	50,0%	1,4	64,0%	1,64	56,1%	1,86	19,61	14,78	31,5	10,5	65	-	2,0%	2,4%	1,6%	-	-
Aue (Sachsen)	SN	14 521 030	127	241	1,00	261	100,0%	4,0	68,2%	1,79	58,2%	1,74	24,63	17,18	23,6	12,2	48	-	8,4%	5,2%	-	-	-
Bautzen	SN	14 625 020	186	177	0,43	142	100,0%	1,8	64,8%	0,68	27,7%	2,78	30,24	15,36	24,3	10,9	55	8,8%	3,7%	12,8%	2,5%	-	-
Chemnitz	SN	14 511 000	245	1.109	1,00	152	66,7%	3,1	71,8%	7,27	58,8%	2,89	31,77	17,84	27,6	11,0	120	7,4%	4,1%	10,3%	25,7%	1,3%	0,1%
Delitzsch	SN	14 730 070	121	142	0,33	142	60,0%	3,2	63,7%	2,10	50,1%	2,93	28,50	14,12	20,8	9,7	73	1,3%	5,0%	7,5%	10,3%	-	-
Döbeln	SN	14 522 080	71	166	0,00	51	60,0%	1,7	62,2%	1,52	40,1%	3,17	40,17	25,05	51,3	12,7	56	-	2,0%	7,0%	-	-	-
Dresden	SN	14 612 000	508	1.546	2,45	483	81,6%	3,5	65,3%	1,70	26,1%	2,65	28,88	18,57	26,5	10,4	152	0,7%	9,5%	14,9%	7,1%	0,4%	-
Freiberg	SN	14 522 180	142	155	0,75	147	55,6%	3,4	52,9%	1,37	46,3%	2,41	23,12	14,39	29,2	9,6	60	-	5,4%	11,4%	4,6%	-	-
Freital	SN	14 628 110	121	158	0,33	84	60,0%	2,9	76,7%	1,58	39,3%	2,01	19,91	16,58	34,8	9,9	73	0,9%	0,8%	18,9%	3,4%	-	-
Geithain	SN	14 729 000	145	193	0,86	124	80,0%	3,0	74,0%	2,10	39,4%	2,42	29,60	18,49	27,4	11,5	82	4,1%	1,4%	24,2%	0,7%	-	-
Görlitz	SN	14 626 110	57	844	1,21	171	54,1%	3,6	54,7%	3,13	49,1%	2,17	19,85	11,18	17,7	9,1	155	-	26,9%	5,0%	8,8%	-	-
Großenhain	SN	14 627 000	111	135	x	x	100,0%	2,3	80,2%	0,96	43,3%	1,62	28,10	26,37	25,3	17,3	43	-	.	.	-	-	-
Hoyerswerda	SN	14 625 240	40	424	0,25	144	71,4%	2,8	85,4%	6,66	68,3%	1,89	23,50	14,52	18,4	12,4	132	-	7,5%	4,8%	-	-	-
Kamenz	SN	14 625 250	147	110	0,83	263	68,8%	3,6	73,9%	0,91	46,1%	1,99	18,84	16,10	26,1	9,5	56	-	3,1%	18,4%	0,9%	-	-
Leipzig	SN	14 713 000	511	1.717	1,58	256	80,4%	5,6	64,1%	2,35	37,5%	2,22	25,10	17,23	28,1	11,3	134	3,1%	2,7%	13,7%	6,9%	0,5%	0,2%
Löbau	SN	14 626 000	232	114	1,00	95	86,7%	1,7	54,5%	2,40	48,8%	2,82	31,08	18,10	24,4	10,8	70	1,1%	1,8%	14,1%	19,3%	0,7%	-
Mittweida	SN	14 522 360	128	165	0,67	196	71,4%	2,4	71,5%	1,50	56,1%	1,75	16,42	12,65	30,1	9,4	69	54,2%	40,4%	7,7%	0,3%	-	-
Oelsnitz	SN	14 523 000	118	98	0,52	113	100,0%	3,0	65,6%	2,32	63,5%	2,10	21,13	15,48	25,7	10,1	61	4,8%	3,4%	7,5%	0,4%	-	-
Olbernhau	SN	14 521 460	87	146	0,83	105	0,0%	4,0	66,7%	3,65	64,7%	2,06	19,76	12,60	24,8	9,5	90	-	9,4%	11,0%	1,3%	-	-
Pirna	SN	14 628 000	137	154	1,33	219	75,0%	3,8	64,7%	1,61	20,7%	3,86	39,37	14,98	29,4	7,9	141	11,0%	10,3%	14,8%	-	-	0,2%
Plauen	SN	14 523 320	68	662	0,40	370	100,0%	4,1	68,9%	2,67	44,6%	2,08	22,34	15,22	25,3	10,7	139	-	3,1%	2,1%	4,1%	-	0,3%
Radebeul	SN	14 627 210	148	235	0,43	110	100,0%	2,2	66,7%	1,39	44,5%	1,61	24,97	8,95	31,2	15,5	69	8,2%	.	.	-	-	-
Stollberg	SN	14 521 590	87	327	0,87	132	34,2%	3,1	85,7%	1,23	56,0%	2,28	25,90	11,66	21,1	11,4	32	-	3,3%	8,7%	-	-	-
Torgau	SN	14 730 000	93	80	0,50	97	71,4%	2,6	61,7%	4,03	50,2%	1,73	25,24	14,94	31,5	11,9	130	-	8,2%	6,5%	9,6%	-	-
Werdau	SN	14 524 000	353	372	0,50	146	85,7%	2,6	68,2%	1,23	57,6%	2,20	23,19	18,14	22,7	10,5	37	-	3,3%	22,2%	7,4%	0,6%	-
Wurzen	SN	14 729 410	129	144	1,38	166	81,0%	2,2	63,3%	3,38	40,3%	3,00	31,42	18,46	25,1	10,5	129	-	17,1%	12,9%	7,7%	0,3%	0,8%

VHS-Nr.
14.046
14.045
14.018
14.029
14.002
14.003
14.013
14.040
14.025
14.008
14.016
14.022
14.005
14.017
14.001
14.020
14.049
14.033
14.039
14.027
14.051
14.026
14.034
14.004
14.035
14.009

Versorgungsgebiet															
Gebiet - Stand 31.12. des Vorjahres			Re- gional arbei- tend	Kreis		Kreistyp			Raumordnungregion			Raumordnungregion			
Schlüssel- ziffer	Einwohner	Bevöl- kerungs- dichte		Kreis-Nr	Name des Land-/Stadtkreises	Kreisart	Nr.	Bezeichnung	Nr.	Name	Grob- typ	Bezeichnung	Fein- typ	Bezeichnung	
59	60	61	62	63	64	65	66	67	68	69	70	71	72	73	
14 521 171	58.924	144	R	14 171	Annaberg	Landkreis	3	verdichtet (1)	0		0	1	Agglomerationsraum	12	AR mit herausragenden Zentren
14 521 030	127.229	241	R	14 191	Aue-Schwarzenberg	Landkreis	6	verdichtet (2)	0		0	2	Verstädterter Raum	21	VR höherer Dichte
14 625 020	186.491	177	R	14 272	Bautzen	Landkreis	6	verdichtet (2)	0		0	2	Verstädterter Raum	23	VR mittlerer Dichte ohne große Oberzentren
14 511 000	244.951	1.109		14 161	Chemnitz-Stadt	Landkreis	1	Kernstadt (1)	0		0	1	Agglomerationsraum	12	AR mit herausragenden Zentren
14 730 070	120.775	142	R	14 374	Delitzsch	Landkreis	4	ländlich (1)	0		0	1	Agglomerationsraum	12	AR mit herausragenden Zentren
14 522 080	70.533	166	R	14 375	Döbeln	Landkreis	3	verdichtet (1)	0		0	1	Agglomerationsraum	12	AR mit herausragenden Zentren
14 612 000	507.513	1.546		14 262	Dresden-Stadt	Landkreis	1	Kernstadt (1)	0		0	1	Agglomerationsraum	12	AR mit herausragenden Zentren
14 522 180	141.622	155	R	14 177	Freiberg	Landkreis	3	verdichtet (1)	0		0	1	Agglomerationsraum	12	AR mit herausragenden Zentren
14 628 110	120.645	158	R	14 290	Weißeritzkreis	Landkreis	3	verdichtet (1)	0		0	1	Agglomerationsraum	12	AR mit herausragenden Zentren
14 729 000	145.366	193	R	14 379	Leipziger Land	Landkreis	3	verdichtet (1)	0		0	1	Agglomerationsraum	12	AR mit herausragenden Zentren
14 626 110	56.724	844		14 263	Görlitz-Stadt	Landkreis	7	ländlich (2)	0		0	2	Verstädterter Raum	23	VR mittlerer Dichte ohne große Oberzentren
14 627 000	111.075	135	R	14 285	Riesa-Großenhain	Landkreis	3	verdichtet (1)	0		0	1	Agglomerationsraum	12	AR mit herausragenden Zentren
14 625 240	40.294	424		14 264	Hoyerswerda	Stadtkreis	6	verdichtet (2)	0		0	2	Verstädterter Raum	23	VR mittlerer Dichte ohne große Oberzentren
14 625 250	146.979	110	R	14 292	Westlausitz-Dresdner Land	Landkreis	6	verdichtet (2)	0		0	2	Verstädterter Raum	23	VR mittlerer Dichte ohne große Oberzentren
14 713 000	510.512	1.717		14 365	Leipzig-Stadt	Landkreis	1	Kernstadt (1)	0		0	1	Agglomerationsraum	12	AR mit herausragenden Zentren
14 626 000	232.011	114	R	14 286	Löbau-Zittau	Landkreis	6	verdichtet (2)	0		0	2	Verstädterter Raum	23	VR mittlerer Dichte ohne große Oberzentren
14 522 360	127.960	165	R	14 182	Mittweida	Landkreis	3	verdichtet (1)	0		0	1	Agglomerationsraum	12	AR mit herausragenden Zentren
14 523 000	118.446	98	R	14 178	Vogtlandkreis	Landkreis	6	verdichtet (2)	0		0	2	Verstädterter Raum	21	VR höherer Dichte
14 521 460	86.667	146	R	14 181	Mittlerer Erzgebirgskreis	Landkreis	3	verdichtet (1)	0		0	1	Agglomerationsraum	12	AR mit herausragenden Zentren
14 628 000	137.010	154	R	14 287	Sächsische Schweiz	Landkreis	3	verdichtet (1)	0		0	1	Agglomerationsraum	12	AR mit herausragenden Zentren
14 523 320	67.613	662		14 166	Plauen-Stadt	Landkreis	6	verdichtet (2)	0		0	2	Verstädterter Raum	21	VR höherer Dichte
14 627 210	148.268	235	R	14 280	Meißen-Radebeul	Landkreis	3	verdichtet (1)	0		0	1	Agglomerationsraum	12	AR mit herausragenden Zentren
14 521 590	87.237	327	R	14 188	Stollberg	Landkreis	2	hochverdichtet	0		0	1	Agglomerationsraum	12	AR mit herausragenden Zentren
14 730 000	93.409	80	R	14 389	Torgau-Oschatz	Landkreis	4	ländlich (1)	0		0	1	Agglomerationsraum	12	AR mit herausragenden Zentren
14 524 000	352.947	372	R	14 193	Zwickauer Land	Landkreis	6	verdichtet (2)	0		0	2	Verstädterter Raum	21	VR höherer Dichte
14 729 410	129.166	144	R	14 383	Muldentalkreis	Landkreis	4	ländlich (1)	0		0	1	Agglomerationsraum	12	AR mit herausragenden Zentren

VHS- Nr.
14.046
14.045
14.018
14.029
14.002
14.003
14.013
14.040
14.025
14.008
14.016
14.022
14.005
14.017
14.001
14.020
14.049
14.033
14.039
14.027
14.051
14.026
14.034
14.004
14.035
14.009

Anschrift							VHSNR	
NAME	TELEFON	TELEFAX	STRASSE	PF	PLZ	ORT		
75	76	77	78	79	80	81		82
KVHS Annaberg		03733-426224		info@vhs-annaberg.de		09456	Annaberg-Buchholz	14.046
VHS Aue-Schwarzenberg		03771-597210 o.		kontakt@vhs-aue-szb.de		08280	Aue (Sachsen)	14.045
KVHS Bautzen		03591-42071		KVHSBautzen@t-online.de		02625	Bautzen	14.018
VHS Chemnitz		0371-4884343		info@vhs-chemnitz.de		09111	Chemnitz	14.029
KVHS Delitzsch		034202-75209		info@vhs-delitzsch.de		04509	Delitzsch	14.002
KVHS Döbeln		03431-742313		vhs.doebeln@t-online.de		04720	Döbeln	14.003
VHS Dresden e.V.		0351-254400		post@vhs-dresden.de		01237	Dresden	14.013
Kontakt Kultur gGmbH Kreis		03731-798120		vhs.freiberg@t-online.de		09599	Freiberg	14.040
VHS Weißeritzkreis e.V.		0351-6413748		info@vhs-weisseritzkreis.de		01705	Freital	14.025
KVHS Leipziger Land		034341-42936		info@vhsleipzigerland.de		04643	Geithain	14.008
Volkshochschule Görlitz e.V.		03581-420980		vhsgoerlitz@t-online.de		02826	Görlitz	14.016
VHS Riesa-Großenhain e.V.		03522-63160		vhs-riesa-grh@t-online.de		01558	Großenhain	14.022
VHS Hoyerswerda		03571-406945		vhs-hoy@t-online.de		02977	Hoyerswerda	14.005
KVHS Kamenz		03578-3746230		info@volkshochschule-kamenz.de		01917	Kamenz	14.017
VHS Leipzig		0341-1236042		vhs@leipzig.de		04105	Leipzig	14.001
VHS Dreiländereck		03585-441203			0	02708	Löbau	14.020
VHS des Landkrs. Mittweida		03727-2612		vhs@kulturbetrieb-landkreis-mittw		09648	Mittweida	14.049
VHS des Vogtlandkreises		037421-23770		vhs.vogtlandkreis.oelsnitz@t-onlin		08606	Oelsnitz	14.033
KVHS Mittl. Erzgebirgskreis		037360-72770		vhs.olbernhau@t-online.de		09526	Olbernhau	14.039
VHS Sächsische Schweiz e.V.		03501-710990		info@vhs-lkss.de		01796	Pirna	14.027
Förderges. f. berufl. Bildung		03741-224425		VHS-Plauen@t-online.de		08527	Plauen	14.051
VHS Radebeul e.V.		0351-8304788		pilz@vhs-radebeul.de		01445	Radebeul	14.026
KVHS Stollberg		037296-3414		vhs-stollberg@vhs-sachsen.de		09366	Stollberg	14.034
KVHS Torgau-Oschatz		03421-712040		VHS.Torgau@t-online.de		04860	Torgau	14.004
VHS Zwickau		03761-3503			0	08412	Werdau	14.035
VHS Muldentäl		03425-90470		wurzen@volkshochschule-mulden		04808	Wurzen	14.009

Hauptberuflich pädagogisches Personal							Hauptberufliches Verwaltungspersonal			Kursleitende	VHS-Nr.		
davon planend			davon lehrend				unbe- fristet insg.	be- fristet insg.	unbe- fristet			be- fristet	
	davon unbe- fristet	davon befri- stet		davon unbe- fristet	davon befri- stet								
83	84	85	86	87	88	89	90	91	92	93	94	95	
-	-	-	-	-	-	-	-	-	1,0	1,0	-	89	14.046
1,0	1,0	1,0	-	-	-	-	1,0	-	1,0	1,0	-	66	14.045
3,0	3,0	3,0	-	-	-	-	3,0	-	1,3	1,3	-	233	14.018
7,0	7,0	7,0	-	-	-	-	7,0	-	7,0	7,0	-	341	14.029
3,0	3,0	3,0	-	-	-	-	3,0	-	1,0	1,0	-	135	14.002
1,5	1,5	1,5	-	-	-	-	1,5	-	-	-	-	45	14.003
6,0	6,0	6,0	-	-	-	-	6,0	-	14,7	14,2	0,5	832	14.013
2,0	2,0	2,0	-	-	-	-	2,0	-	1,5	1,5	-	87	14.040
3,0	3,0	3,0	-	-	-	-	3,0	-	1,0	1,0	-	86	14.025
3,5	3,5	3,5	-	-	-	-	3,5	-	3,0	3,0	-	146	14.008
2,9	2,9	2,9	-	-	-	-	2,9	-	3,5	3,5	-	137	14.016
-	-	-	-	-	-	-	-	-	0,7	0,7	-	81	14.022
2,0	2,0	2,0	-	-	-	-	2,0	-	0,5	0,5	-	103	14.005
1,2	1,2	0,7	0,5	-	-	-	0,7	0,5	1,0	1,0	-	88	14.017
9,5	9,5	9,5	-	-	-	-	9,5	-	15,0	15,0	-	434	14.001
7,0	7,0	7,0	-	-	-	-	7,0	-	7,0	7,0	-	385	14.020
1,5	1,5	1,5	-	-	-	-	1,5	-	1,0	1,0	-	123	14.049
2,5	2,5	2,5	-	-	-	-	2,5	-	1,3	1,3	-	93	14.033
3,0	3,0	3,0	-	-	-	-	3,0	-	2,5	2,5	-	78	14.039
3,0	3,0	3,0	-	-	-	-	3,0	-	4,0	3,0	1,0	173	14.027
2,0	1,0	1,0	-	1,0	1,0	-	2,0	-	0,8	0,8	-	90	14.051
3,0	3,0	3,0	-	-	-	-	3,0	-	1,3	1,3	-	150	14.026
1,5	1,0	1,0	-	0,5	0,5	-	1,5	-	1,3	1,3	-	42	14.034
4,0	4,0	4,0	-	-	-	-	4,0	-	2,0	2,0	-	149	14.004
4,0	4,0	4,0	-	-	-	-	4,0	-	2,0	2,0	-	220	14.035
4,0	4,0	4,0	-	-	-	-	4,0	-	5,5	5,5	-	305	14.009