

Volkshochschul-Statistik 2014

Sachsen

Sachsen 2014

Versorgungsgebiet:

4.046.385 Einwohner Stand: 31.12.2013
 18.420,00 Quadratkilometer Stand: 31.12.2013
 220 Einwohner pro Quadratkilometer
 89,8 Weiterbildungsdichte (U.Stunden je 1000 E)

Volkshochschulen

| Rechtsträger | Gemeinde | Kreis | Zweckverband | e.V. | Stadt/Staat | GmbH u.Ä. | insgesamt |
|--------------------------------------|----------|--------|--------------|-----------|---------------|-----------|-----------|
| | 2 | 7 | 0 | 5 | 0 | 3 | 17 |
| | 11,8% | 41,2% | 0,0% | 29,4% | 0,0% | 17,6% | 100,0% |
| Auswertung | | Anzahl | | | | | |
| eingegangen bis 01.12.2015 | | | | 17 | 100,0% | | |
| davon ausgewertet bis 01.12.2015 | | | | 17 | 100,0% | | |
| nicht auswertbar (Stand: 01.12.2015) | | | | 0 | 0,0% | | |
| insgesamt | | | | 17 | 100,0% | | |

Hauptberufliches Personal

| Personalart | Anzahl besetzte Stellen 31.12. | Anteil | davon mit Frauen besetzt | Frauenanteil |
|---|--------------------------------|---------------|--------------------------|--------------|
| Hauptberufliches Leitungspersonal | 17,0 | 8,8% | 4,0 | 24% |
| davon Stellenanteile für VHS-Leitung | 14,8 | 87,1% | 2,5 | 17% |
| davon Stellenanteile für pädagogisch-planende Tätigkeit in der VHS | 2,2 | 12,9% | 0,5 | 23% |
| davon Stellenanteile für andere Tätigkeit beim Träger (Personalunion) | 0,0 | 0,0% | 0,0 | x |
| Hauptberuflich pädagogisches Personal insgesamt | 88,2 | 45,7% | 64,1 | 73% |
| davon planend | 88,2 | 100,0% | 64,1 | 73% |
| davon unbefristet | 80,8 | 91,6% | 57,7 | 71% |
| davon befristet | 7,4 | 8,4% | 6,4 | 86% |
| davon lehrend | 0,0 | 0,0% | 0,0 | x |
| davon unbefristet | 0,0 | x | 0,0 | x |
| davon befristet | 0,0 | x | 0,0 | x |
| davon unbefristet insg. | 80,8 | 91,6% | 57,7 | 71% |
| davon befristet insg. | 7,4 | 8,4% | 6,4 | 86% |
| Hauptberufliches Verwaltungspersonal insgesamt | 87,8 | 45,5% | 74,5 | 85% |
| davon unbefristet | 80,0 | 91,1% | 66,7 | 83% |
| davon befristet | 7,8 | 8,9% | 7,8 | 10% |
| Hauptberufliches Personal insg. | 193,0 | 100,0% | 142,6 | 74% |

1.883 Unterrichtsstunden pro Personalstelle

Frei-/nebenberufliches Personal

| Personalart | Anzahl Personen | davon Frauen | Frauenanteil |
|---------------------------------|-----------------|--------------|--------------|
| Nebenamtliches Leitungspersonal | 0 | 0 | x |
| Kursleitende | 4.179 | 2.611 | 62% |

3,7 Veranstaltungen pro Kursleitung

Außenstellen

| nach Art der Leitung | Anzahl | Anteil |
|--------------------------------------|-----------|---------------|
| Hauptberuflich geleitet | 32 | 71,1% |
| Nebenberuflich/ehrenamtlich geleitet | 13 | 28,9% |
| insgesamt | 45 | 100,0% |

Sachsen 2014

Einnahmen und Zuschüsse

| Finanzierungsart | Betrag | Anteile | |
|--|---------------------|---------------|--------|
| Teilnahmegebühren | 11.368.320 € | 47,8% | |
| Andere Einnahmen insgesamt | 2.613.584 € | 11,0% | 100,0% |
| davon SGB-Mittel | 0 € | 0,0% | 0,0% |
| davon Bundesmittel | 516.634 € | 2,2% | 19,8% |
| davon EU-Mittel | 78.403 € | 0,3% | 3,0% |
| davon sonstige Einnahmen | 2.018.547 € | 8,5% | 77,2% |
| Öffentliche Zuschüsse | 9.786.636 € | 41,2% | 100,0% |
| von Kommunen | 5.732.207 € | 24,1% | 58,6% |
| davon von der Gemeinde | 2.763.373 € | 11,6% | 48% |
| davon vom Kreis | 2.968.834 € | 12,5% | 52% |
| vom Land | 4.054.429 € | 17,1% | 41,4% |
| Einnahmen und Zuschüsse insgesamt | 23.768.540 € | 100,0% | |

73,68 € Teilnahmegebühren/Belegung

65,40 € Einnahmen/Unterrichtsstunde

Ausgaben

| Ausgabenart | Betrag | Anteil |
|--|---------------------|---------------|
| Personalausgaben für hauptberufliche Mitarbeitende | 9.737.578 € | 41,5% |
| Vergütungen/Aufwandsentschädigungen für nebenamtliche/ehrenamtliche VHS-Leitung/Geschäftsführung | 17.794 € | 0,1% |
| Honorare/Reisekosten für frei Mitarbeitende (Kursleitungen, Referent/innen) | 6.841.218 € | 29,1% |
| Werbung | 490.041 € | 2,1% |
| Kosten für Gebäude/Räume; Miete/Mietnebenkosten | 3.285.778 € | 14,0% |
| Mitarbeiterfortbildung | 47.261 € | 0,2% |
| Lehr- und Lernmittel; Bibliothek | 262.753 € | 1,1% |
| Geschäftsausgaben; Beschaffung/Unterhaltung von Geräten | 1.417.302 € | 6,0% |
| Alle sonstigen Ausgaben | 1.386.636 € | 5,9% |
| Ausgaben insgesamt | 23.486.361 € | 100,0% |

Sachsen 2014

Kurse insgesamt

| Programmbereich/Fachgebiet | Kurse | | Unterrichtsstunden | | Belegungen | |
|---------------------------------|---------------|-------------|--------------------|-------------|----------------|-------------|
| Politik - Gesellschaft - Umwelt | 1.072 | 7% | 9.940 | 3% | 15.130 | 10% |
| Kultur - Gestalten | 2.164 | 14% | 36.074 | 10% | 19.116 | 12% |
| Gesundheit | 5.187 | 34% | 74.368 | 20% | 56.961 | 37% |
| Sprachen | 5.000 | 32% | 205.287 | 56% | 47.912 | 31% |
| Arbeit - Beruf | 1.598 | 10% | 28.056 | 8% | 12.529 | 8% |
| Grundbildung - Schulabschlüsse | 395 | 3% | 9.688 | 3% | 2.638 | 2% |
| Gesamtsumme | 15.416 | 100% | 363.413 | 100% | 154.286 | 100% |

23,6 U.-Stdn/Kurs 10,0 Beleg./Kurs

Auftrags- und Vertragsmaßnahmen

| Programmbereich/Fachgebiet | Kurse | | Unterrichtsstunden | | Belegungen | |
|---------------------------------|------------|-------------|--------------------|-------------|--------------|-------------|
| Politik - Gesellschaft - Umwelt | 61 | 20% | 566 | 15% | 1.125 | 29% |
| Kultur - Gestalten | 7 | 2% | 196 | 5% | 90 | 2% |
| Gesundheit | 69 | 22% | 612 | 16% | 829 | 21% |
| Sprachen | 30 | 10% | 1.011 | 27% | 188 | 5% |
| Arbeit - Beruf | 140 | 45% | 1.254 | 33% | 1.632 | 42% |
| Grundbildung - Schulabschlüsse | 1 | 0% | 113 | 3% | 30 | 1% |
| Gesamtsumme | 308 | 100% | 3.752 | 100% | 3.894 | 100% |

12,2 U.-Stdn/Kurs 12,6 Beleg./Kurs

Offene Kurse

| Programmbereich/Fachgebiet | Kurse | | Unterrichtsstunden | | Belegungen | |
|---------------------------------|---------------|-------------|--------------------|-------------|----------------|-------------|
| Politik - Gesellschaft - Umwelt | 1.011 | 7% | 9.374 | 3% | 14.005 | 9% |
| Kultur - Gestalten | 2.157 | 14% | 35.878 | 10% | 19.026 | 13% |
| Gesundheit | 5.118 | 34% | 73.756 | 21% | 56.132 | 37% |
| Sprachen | 4.970 | 33% | 204.276 | 57% | 47.724 | 32% |
| Arbeit - Beruf | 1.458 | 10% | 26.802 | 7% | 10.897 | 7% |
| Grundbildung - Schulabschlüsse | 394 | 3% | 9.575 | 3% | 2.608 | 2% |
| Gesamtsumme | 15.108 | 100% | 359.661 | 100% | 150.392 | 100% |

23,8 U.-Stdn/Kurs 10,0 Beleg./Kurs

Andere Veranstaltungen (Einzelveranstaltungen, Studienfahrten/-reisen)

| Programmbereich/Fachgebiet | Veranstaltungen | | Unterrichtsstunden | | Belegungen | |
|---------------------------------|-----------------|-------------|--------------------|-------------|---------------|-------------|
| Politik - Gesellschaft - Umwelt | 671 | 44% | 1.890 | 49% | 14.974 | 55% |
| Kultur - Gestalten | 349 | 23% | 942 | 24% | 5.881 | 22% |
| Gesundheit | 292 | 19% | 584 | 15% | 4.393 | 16% |
| Sprachen | 104 | 7% | 286 | 7% | 1.244 | 5% |
| Arbeit - Beruf | 90 | 6% | 180 | 5% | 724 | 3% |
| Grundbildung - Schulabschlüsse | 2 | 0% | 4 | 0% | 17 | 0% |
| Gesamtsumme | 1.508 | 100% | 3.886 | 100% | 27.233 | 100% |

ohne Ausstellungen wg. zu unsicherer Schätzungen bei U.-Stunden und Belegungen

2,6 U.-Stdn/Ver. 18,1 Beleg./Ver.

Gesamtangebot

| Programmbereich/Fachgebiet | Veranstaltungen | | Unterrichtsstunden | | Belegungen | |
|---------------------------------|-----------------|-------------|--------------------|-------------|----------------|-------------|
| Politik - Gesellschaft - Umwelt | 1.743 | 10% | 11.830 | 3% | 30.104 | 17% |
| Kultur - Gestalten | 2.513 | 15% | 37.016 | 10% | 24.997 | 14% |
| Gesundheit | 5.479 | 32% | 74.952 | 20% | 61.354 | 34% |
| Sprachen | 5.104 | 30% | 205.573 | 56% | 49.156 | 27% |
| Arbeit - Beruf | 1.688 | 10% | 28.236 | 8% | 13.253 | 7% |
| Grundbildung - Schulabschlüsse | 397 | 2% | 9.692 | 3% | 2.655 | 1% |
| Gesamtsumme | 16.924 | 100% | 367.299 | 100% | 181.519 | 100% |

21,7 U.-Stdn/Ver. 10,7 Beleg./Ver.

Sachsen 2014

Veränderungen bei Kursen

| Programmbereich/Fachgebiet | Kurse | Unterrichtsstunden | Belegungen |
|---------------------------------|--------------|--------------------|--------------|
| Politik - Gesellschaft - Umwelt | -7,5% | -7,8% | -4,7% |
| Kultur - Gestalten | -4,1% | -3,1% | -4,2% |
| Gesundheit | 9,7% | 6,3% | 7,7% |
| Sprachen | 1,9% | 5,4% | 2,7% |
| Arbeit - Beruf | 0,3% | -5,5% | -5,5% |
| Grundbildung - Schulabschlüsse | 3,4% | 12,5% | 11,3% |
| Gesamtsumme | 2,58% | 3,53% | 2,17% |

Veränderungen bei Auftrags- und Vertragsmaßnahmen

| Programmbereich/Fachgebiet | Kurse | Unterrichtsstunden | Belegungen |
|---------------------------------|----------------|--------------------|---------------|
| Politik - Gesellschaft - Umwelt | 41,9% | 40,4% | 38,5% |
| Kultur - Gestalten | 75,0% | 512,5% | 66,7% |
| Gesundheit | -24,2% | -33,6% | -14,5% |
| Sprachen | 42,9% | 42,2% | 43,5% |
| Arbeit - Beruf | -34,6% | -33,0% | -26,4% |
| Grundbildung - Schulabschlüsse | -66,7% | -85,2% | 15,4% |
| Gesamtsumme | -18,09% | -20,27% | -7,53% |

Veränderungen bei Offenen Kursen

| Programmbereich/Fachgebiet | Kurse | Unterrichtsstunden | Belegungen |
|---------------------------------|--------------|--------------------|--------------|
| Politik - Gesellschaft - Umwelt | -9,4% | -9,7% | -7,1% |
| Kultur - Gestalten | -4,2% | -3,6% | -4,4% |
| Gesundheit | 10,3% | 6,9% | 8,1% |
| Sprachen | 1,7% | 5,3% | 2,6% |
| Arbeit - Beruf | 5,7% | -3,6% | -1,3% |
| Grundbildung - Schulabschlüsse | 4,0% | 22,0% | 11,3% |
| Gesamtsumme | 3,11% | 3,86% | 2,45% |

Veränderungen bei Anderen Veranstaltungen (Einzelveranstaltungen, Studienfahrten/-reisen)

| Programmbereich/Fachgebiet | Veranstaltungen | Unterrichtsstunden | Belegungen |
|---------------------------------|-----------------|--------------------|---------------|
| Politik - Gesellschaft - Umwelt | 5,2% | 2,9% | 11,3% |
| Kultur - Gestalten | -3,6% | -18,2% | -3,4% |
| Gesundheit | -22,3% | -22,3% | -15,4% |
| Sprachen | -9,6% | 24,3% | -21,8% |
| Arbeit - Beruf | -18,9% | -18,9% | -31,7% |
| Grundbildung - Schulabschlüsse | -33,3% | -33,3% | -62,2% |
| Gesamtsumme | -6,04% | -7,41% | -0,74% |

ohne Ausstellungen wg. zu unsicherer Schätzungen bei U.-Stunden und Belegungen

Veränderungen beim Gesamtangebot

| Programmbereich/Fachgebiet | Veranstaltungen | Unterrichtsstunden | Belegungen |
|---------------------------------|-----------------|--------------------|--------------|
| Politik - Gesellschaft - Umwelt | -3,0% | -6,3% | 2,6% |
| Kultur - Gestalten | -4,0% | -3,6% | -4,0% |
| Gesundheit | 7,3% | 6,0% | 5,6% |
| Sprachen | 1,6% | 5,4% | 1,9% |
| Arbeit - Beruf | -0,9% | -5,6% | -7,4% |
| Grundbildung - Schulabschlüsse | 3,1% | 12,4% | 9,9% |
| Gesamtsumme | 1,75% | 3,40% | 1,72% |

Offene Kurse nach Programmbereichen und Fachgebieten 2014

| Programmbereich/Fachgebiet | Kurse | | Unterrichtsstunden | | Belegungen | |
|--|-------|-------|--------------------|-------|------------|-------|
| Politik - Gesellschaft - Umwelt | | | | | | |
| 1.00 fachgebietsübergreifende/sonstige Kurse | 88 | 8,7% | 1.280 | 13,7% | 1.543 | 11,0% |
| 1.01 Geschichte/Zeitgeschichte | 116 | 11,5% | 736 | 7,9% | 1.712 | 12,2% |
| 1.02 Politik | 59 | 5,8% | 499 | 5,3% | 833 | 5,9% |
| 1.03 Soziologie | 41 | 4,1% | 173 | 1,8% | 911 | 6,5% |
| 1.04 Wirtschaft | 7 | 0,7% | 26 | 0,3% | 93 | 0,7% |
| 1.05 Recht | 26 | 2,6% | 98 | 1,0% | 218 | 1,6% |
| 1.06 Erziehungsfragen/Pädagogik | 267 | 26,4% | 2.711 | 28,9% | 4.052 | 28,9% |
| 1.07 Psychologie | 195 | 19,3% | 2.093 | 22,3% | 1.888 | 13,5% |
| 1.08 Philosophie | 18 | 1,8% | 124 | 1,3% | 197 | 1,4% |
| 1.09 Religion/Theologie | 20 | 2,0% | 84 | 0,9% | 268 | 1,9% |
| 1.10 Länderkunde/Geographie | 31 | 3,1% | 352 | 3,8% | 543 | 3,9% |
| 1.11 Heimatkunde | 22 | 2,2% | 249 | 2,7% | 297 | 2,1% |
| 1.12 Physik | 1 | 0,1% | 20 | 0,2% | 10 | 0,1% |
| 1.13 Chemie | 1 | 0,1% | 12 | 0,1% | 5 | 0,0% |
| 1.14 Biologie | 1 | 0,1% | 8 | 0,1% | 8 | 0,1% |
| 1.15 Umweltbildung | 68 | 6,7% | 597 | 6,4% | 863 | 6,2% |
| 1.16 Verbraucherfragen | 50 | 4,9% | 312 | 3,3% | 564 | 4,0% |
| insgesamt | 1.011 | 100% | 9.374 | 100% | 14.005 | 100% |
| Kultur - Gestalten | | | | | | |
| 2.00 fachgebietsübergreifende/sonstige Kurse | 42 | 1,9% | 694 | 1,9% | 471 | 2,5% |
| 2.01 Literatur/Theater | 29 | 1,3% | 351 | 1,0% | 342 | 1,8% |
| 2.02 Theaterarbeit/Sprecherziehung | 45 | 2,1% | 681 | 1,9% | 435 | 2,3% |
| 2.03 Kunst/Kulturgeschichte | 32 | 1,5% | 180 | 0,5% | 492 | 2,6% |
| 2.04 Bildende Kunst | 13 | 0,6% | 223 | 0,6% | 254 | 1,3% |
| 2.05 Malen/Zeichnen/Drucktechniken | 474 | 22,0% | 10.223 | 28,5% | 4.006 | 21,1% |
| 2.06 Plastisches Gestalten | 192 | 8,9% | 3.360 | 9,4% | 1.579 | 8,3% |
| 2.07 Musik | 19 | 0,9% | 274 | 0,8% | 207 | 1,1% |
| 2.08 Musikalische Praxis | 296 | 13,7% | 4.973 | 13,9% | 2.074 | 10,9% |
| 2.09 Tanz | 367 | 17,0% | 6.030 | 16,8% | 3.855 | 20,3% |
| 2.10 Medien | 6 | 0,3% | 73 | 0,2% | 61 | 0,3% |
| 2.11 Medienpraxis | 182 | 8,4% | 2.956 | 8,2% | 1.595 | 8,4% |
| 2.12 Werken | 116 | 5,4% | 849 | 2,4% | 998 | 5,2% |
| 2.13 Textiles Gestalten | 153 | 7,1% | 2.199 | 6,1% | 1.148 | 6,0% |
| 2.14 Textilkunde/Mode/Nähen | 191 | 8,9% | 2.812 | 7,8% | 1.509 | 7,9% |
| insgesamt | 2.157 | 100% | 35.878 | 100% | 19.026 | 100% |
| Gesundheit | | | | | | |
| 3.00 fachgebietsübergreifende/sonstige Kurse | 134 | 2,6% | 1.345 | 1,8% | 1.481 | 2,6% |
| 3.01 Autogenes Training/Yoga/Entspannung | 1.233 | 24,1% | 22.253 | 30,2% | 12.426 | 22,1% |
| 3.02 Gymnastik/Bewegung/Körpererfahrung | 2.931 | 57,3% | 44.681 | 60,6% | 33.879 | 60,4% |
| 3.03 Abhängigkeiten/Psychosomatik | 50 | 1,0% | 864 | 1,2% | 606 | 1,1% |
| 3.04 Erkrankungen/Heilmethoden | 63 | 1,2% | 418 | 0,6% | 587 | 1,0% |
| 3.05 Gesundh.-/Krankenpflege/Erste Hilfe | 38 | 0,7% | 335 | 0,5% | 382 | 0,7% |
| 3.06 Gesundheitspolitik/-wesen | 6 | 0,1% | 24 | 0,0% | 50 | 0,1% |
| 3.07 Ernährung | 663 | 13,0% | 3.836 | 5,2% | 6.721 | 12,0% |
| insgesamt | 5.118 | 100% | 73.756 | 100% | 56.132 | 100% |

Offene Kurse nach Programmbereichen und Fachgebieten 2014

| Programmbereich/Fachgebiet | Kurse | | Unterrichtsstunden | | Belegungen | |
|--|---------------|-------|--------------------|-------|----------------|-------|
| Sprachen | | | | | | |
| 4.00 fachgebietsübergreifende/sonstige Kurse | 21 | 0,4% | 266 | 0,1% | 467 | 1,0% |
| 4.01 Arabisch | 27 | 0,5% | 1.558 | 0,8% | 259 | 0,5% |
| 4.02 Chinesisch | 145 | 2,9% | 3.700 | 1,8% | 1.220 | 2,6% |
| 4.03 Dänisch | 25 | 0,5% | 634 | 0,3% | 190 | 0,4% |
| 4.04 Deutsch als Fremdsprache | 947 | 19,1% | 83.882 | 41,1% | 11.462 | 24,0% |
| 4.05 Deutsch als Muttersprache | 68 | 1,4% | 1.723 | 0,8% | 580 | 1,2% |
| 4.06 Englisch | 2.256 | 45,4% | 67.626 | 33,1% | 20.765 | 43,5% |
| 4.07 Finnisch | 13 | 0,3% | 275 | 0,1% | 108 | 0,2% |
| 4.08 Französisch | 290 | 5,8% | 8.664 | 4,2% | 2.447 | 5,1% |
| 4.09 Italienisch | 231 | 4,6% | 7.261 | 3,6% | 2.010 | 4,2% |
| 4.10 Japanisch | 41 | 0,8% | 1.167 | 0,6% | 371 | 0,8% |
| 4.11 Latein | 12 | 0,2% | 408 | 0,2% | 96 | 0,2% |
| 4.12 Neugriechisch | 14 | 0,3% | 322 | 0,2% | 108 | 0,2% |
| 4.13 Neuhebräisch | 10 | 0,2% | 297 | 0,1% | 85 | 0,2% |
| 4.14 Niederländisch | 8 | 0,2% | 195 | 0,1% | 56 | 0,1% |
| 4.15 Norwegisch | 33 | 0,7% | 989 | 0,5% | 319 | 0,7% |
| 4.16 Persisch | 0 | 0,0% | 0 | 0,0% | 0 | 0,0% |
| 4.17 Polnisch | 77 | 1,5% | 2.539 | 1,2% | 744 | 1,6% |
| 4.18 Portugiesisch | 21 | 0,4% | 656 | 0,3% | 166 | 0,3% |
| 4.19 Russisch | 63 | 1,3% | 1.942 | 1,0% | 551 | 1,2% |
| 4.20 Schwedisch | 78 | 1,6% | 2.102 | 1,0% | 737 | 1,5% |
| 4.21 Serbokroatisch (Bosn-/Kroat-/Serbisch) | 1 | 0,0% | 20 | 0,0% | 4 | 0,0% |
| 4.22 Spanisch | 403 | 8,1% | 12.811 | 6,3% | 3.496 | 7,3% |
| 4.23 Tschechisch | 126 | 2,5% | 3.732 | 1,8% | 1.059 | 2,2% |
| 4.24 Türkisch | 6 | 0,1% | 160 | 0,1% | 50 | 0,1% |
| 4.25 Ungarisch | 11 | 0,2% | 312 | 0,2% | 78 | 0,2% |
| 4.26 andere Fremdsprachen | 43 | 0,9% | 1.035 | 0,5% | 296 | 0,6% |
| insgesamt | 4.970 | 100% | 204.276 | 100% | 47.724 | 100% |
| Arbeit - Beruf | | | | | | |
| 5.00 fachgebietsübergreifende/sonstige Kurse | 103 | 7,1% | 3.541 | 13,2% | 950 | 8,7% |
| 5.01 IuK-Grundlagen/allg. Anwendungen | 955 | 65,5% | 14.592 | 54,4% | 7.034 | 64,6% |
| 5.02 Kaufmännische IuK-Anwendungen | 41 | 2,8% | 527 | 2,0% | 247 | 2,3% |
| 5.03 Technische IuK-Anwendungen | 33 | 2,3% | 500 | 1,9% | 238 | 2,2% |
| 5.04 Büropraxis | 80 | 5,5% | 1.247 | 4,7% | 549 | 5,0% |
| 5.05 Rechnungswesen | 68 | 4,7% | 2.556 | 9,5% | 474 | 4,4% |
| 5.06 Kaufmännische Grund-/Fachlehrgänge | 64 | 4,4% | 2.008 | 7,5% | 498 | 4,6% |
| 5.07 Technische Grund-/Fachlehrgänge | 19 | 1,3% | 202 | 0,8% | 145 | 1,3% |
| 5.08 Branchenspezifische Fachlehrgänge | 59 | 4,0% | 1.171 | 4,4% | 461 | 4,2% |
| 5.09 Organisation/Management | 36 | 2,5% | 458 | 1,7% | 301 | 2,8% |
| insgesamt | 1.458 | 100% | 26.802 | 100% | 10.897 | 100% |
| Grundbildung - Schulabschlüsse | | | | | | |
| 6.00 fachgebietsübergreifende/sonstige Kurse | 29 | 7,4% | 724 | 7,6% | 181 | 6,9% |
| 6.01 Hauptschulabschluss | 0 | 0,0% | 0 | 0,0% | 0 | 0,0% |
| 6.02 Realschulabschluss | 22 | 5,6% | 664 | 6,9% | 344 | 13,2% |
| 6.03 FHS-Reife/FOS-Abschluss | 10 | 2,5% | 287 | 3,0% | 112 | 4,3% |
| 6.04 Abitur/allg. HS-Reife | 0 | 0,0% | 0 | 0,0% | 0 | 0,0% |
| 6.05 HS-Zugang ohne Abitur | 0 | 0,0% | 0 | 0,0% | 0 | 0,0% |
| 6.06 sonstige Schulabschlüsse | 0 | 0,0% | 0 | 0,0% | 0 | 0,0% |
| 6.07 Alphabetisierung/Elementarbildung | 153 | 38,8% | 4.892 | 51,1% | 870 | 33,4% |
| 6.08 Rechnen/Mathematik | 180 | 45,7% | 3.008 | 31,4% | 1.101 | 42,2% |
| insgesamt | 394 | 100% | 9.575 | 100% | 2.608 | 100% |
| Gesamtsumme | 15.108 | | 359.661 | | 150.392 | |

Zeitorganisation von Kursen nach Programmbereichen

| Programmbereich | einmal pro Woche | | mehrmals pro Woche | | Tages- veranstal- tung | Wochen- endkurs | Wochen- kurs | insgesamt |
|--|------------------|----------------|--------------------|----------------|------------------------------|--------------------|-----------------|---------------|
| | Abend- kurs | Tages- kurs | Abend- kurs | Tages- kurs | | | | |
| Politik - Gesellschaft - Umwelt | 253 | 309 | 28 | 244 | 222 | 12 | 4 | 1.072 |
| | 23,6% | 28,8% | 2,6% | 22,8% | 20,7% | 1,1% | 0,4% | 100% |
| Kultur - Gestalten | 876 | 711 | 127 | 248 | 125 | 58 | 19 | 2.164 |
| | 40,5% | 32,9% | 5,9% | 11,5% | 5,8% | 2,7% | 0,9% | 100% |
| Gesundheit | 2.481 | 1.710 | 298 | 330 | 308 | 55 | 5 | 5.187 |
| | 47,8% | 33,0% | 5,7% | 6,4% | 5,9% | 1,1% | 0,1% | 100% |
| Sprachen | 1.747 | 1.843 | 305 | 948 | 119 | 7 | 31 | 5.000 |
| | 34,9% | 36,9% | 6,1% | 19,0% | 2,4% | 0,1% | 0,6% | 100% |
| Arbeit - Beruf | 262 | 515 | 191 | 400 | 168 | 40 | 22 | 1.598 |
| | 16,4% | 32,2% | 12,0% | 25,0% | 10,5% | 2,5% | 1,4% | 100% |
| Grundbildung - Schulabschlüsse | 26 | 308 | 0 | 47 | 0 | 2 | 12 | 395 |
| | 6,6% | 78,0% | 0,0% | 11,9% | 0,0% | 0,5% | 3,0% | 100% |
| insgesamt | 5.645 | 5.396 | 949 | 2.217 | 942 | 174 | 93 | 15.416 |
| | 36,6% | 35,0% | 6,2% | 14,4% | 6,1% | 1,1% | 0,6% | 100% |

Kurse für besondere Adressaten nach Programmbereichen

| Programmbereich | Ältere | Analpha- bet/inn/en | Arbeitslose | Ausländer/ innen | Menschen mit Behinderung | Frauen | Männer | Jugendliche | Kinder | andere Adressaten- gruppen | insgesamt |
|--|--------------|------------------------|-------------|---------------------|--------------------------------|------------|-----------|-------------|------------|----------------------------------|--------------|
| Politik - Gesellschaft - Umwelt | 76 | 0 | 1 | 0 | 17 | 36 | 2 | 52 | 63 | 88 | 335 |
| | 6,7% | 0,0% | 11,1% | 0,0% | 18,1% | 8,5% | 6,5% | 14,5% | 12,5% | 38,3% | 9,1% |
| <i>Anteil von insgesamt</i> | 7,1% | 0,0% | 0,1% | 0,0% | 1,6% | 3,4% | 0,2% | 4,9% | 5,9% | 8,2% | 31,3% |
| Kultur - Gestalten | 74 | 0 | 0 | 0 | 1 | 154 | 8 | 67 | 65 | 6 | 375 |
| | 6,5% | 0,0% | 0,0% | 0,0% | 1,1% | 36,3% | 25,8% | 18,7% | 12,9% | 2,6% | 10,2% |
| <i>Anteil von insgesamt</i> | 3,4% | 0,0% | 0,0% | 0,0% | 0,0% | 7,1% | 0,4% | 3,1% | 3,0% | 0,3% | 17,3% |
| Gesundheit | 321 | 0 | 2 | 0 | 15 | 230 | 16 | 83 | 185 | 26 | 878 |
| | 28,2% | 0,0% | 22,2% | 0,0% | 16,0% | 54,2% | 51,6% | 23,1% | 36,8% | 11,3% | 23,8% |
| <i>Anteil von insgesamt</i> | 6,2% | 0,0% | 0,0% | 0,0% | 0,3% | 4,4% | 0,3% | 1,6% | 3,6% | 0,5% | 16,9% |
| Sprachen | 443 | 8 | 1 | 806 | 5 | 0 | 4 | 42 | 135 | 61 | 1.505 |
| | 38,9% | 8,4% | 11,1% | 100,0% | 5,3% | 0,0% | 12,9% | 11,7% | 26,8% | 26,5% | 40,8% |
| <i>Anteil von insgesamt</i> | 8,9% | 0,2% | 0,0% | 16,1% | 0,1% | 0,0% | 0,1% | 0,8% | 2,7% | 1,2% | 30,1% |
| Arbeit - Beruf | 224 | 0 | 5 | 0 | 12 | 4 | 1 | 30 | 7 | 49 | 332 |
| | 19,7% | 0,0% | 55,6% | 0,0% | 12,8% | 0,9% | 3,2% | 8,4% | 1,4% | 21,3% | 9,0% |
| <i>Anteil von insgesamt</i> | 14,0% | 0,0% | 0,3% | 0,0% | 0,8% | 0,3% | 0,1% | 1,9% | 0,4% | 3,1% | 20,8% |
| Grundbildung - Schulabschlüsse | 0 | 87 | 0 | 0 | 44 | 0 | 0 | 85 | 48 | 0 | 264 |
| | 0,0% | 91,6% | 0,0% | 0,0% | 46,8% | 0,0% | 0,0% | 23,7% | 9,5% | 0,0% | 7,2% |
| <i>Anteil von insgesamt</i> | 0,0% | 22,0% | 0,0% | 0,0% | 11,1% | 0,0% | 0,0% | 21,5% | 12,2% | 0,0% | 66,8% |
| insgesamt | 1.138 | 95 | 9 | 806 | 94 | 424 | 31 | 359 | 503 | 230 | 3.689 |
| <i>Anteil von insgesamt</i> | 100,0% | 100,0% | 100,0% | 100,0% | 100,0% | 100,0% | 100,0% | 100,0% | 100,0% | 100,0% | 100,0% |
| | 7,4% | 0,6% | 0,1% | 5,2% | 0,6% | 2,8% | 0,2% | 2,3% | 3,3% | 1,5% | 23,9% |

Sachsen 2014

Kurse in Zusammenarbeit mit anderen Einrichtungen

| in Zusammenarbeit mit | Kurse | | Unterrichtsstunden | | Belegungen | |
|---------------------------------------|------------|-------------|--------------------|-------------|--------------|-------------|
| Arbeitsämtern (indiv. Förderung) | 3 | 1% | 48 | 0% | 53 | 1% |
| Hörfunk | 0 | 0% | 0 | 0% | 0 | 0% |
| Fernsehen | 0 | 0% | 0 | 0% | 0 | 0% |
| andere Einrichtungen der EB | 1 | 0% | 7 | 0% | 7 | 0% |
| Vereine/Initiativen | 60 | 10% | 501 | 5% | 1.076 | 17% |
| Unternehmen/Betrieben * | 10 | 2% | 133 | 1% | 125 | 2% |
| Kultureinrichtungen | 110 | 19% | 1.669 | 17% | 1.248 | 20% |
| Universitäten/Forschungseinrichtungen | 0 | 0% | 0 | 0% | 0 | 0% |
| Schulen | 240 | 42% | 4.237 | 44% | 2.155 | 34% |
| Ämtern/Behörden | 65 | 11% | 2.142 | 22% | 790 | 13% |
| sonstige Einrichtungen | 84 | 15% | 976 | 10% | 818 | 13% |
| Gesamtsumme | 573 | 100% | 9.713 | 100% | 6.272 | 100% |

17,0 U.-Stdn/Kurs

10,9 Beleg./Kurs

*) ohne Auftrags- und Vertragsmaßnahmen (s. Seite 4 von 22)

Gesamtangebot nach Art der Veranstaltung

| Veranstaltungsart | Veranstaltungen | | Unterrichtsstunden | | Belegungen | |
|-----------------------------|-----------------|-------------|--------------------|-------------|----------------|-------------|
| Auftrags-/Vertragsmaßnahmen | 308 | 2% | 3.752 | 1% | 3.894 | 2% |
| Offene Kurse | 15.108 | 89% | 359.661 | 98% | 150.392 | 83% |
| Andere Veranstaltungen | 1.508 | 9% | 3.886 | 1% | 27.233 | 15% |
| Gesamtsumme | 16.924 | 100% | 367.299 | 100% | 181.519 | 100% |

21,7 U.-Stdn/Ver.

10,7 Beleg./Ver.

Sachsen 2014

Teilnehmende nach Geschlecht

| Programmbereich | Frauen | Männer | insgesamt | Erfassungs- quote |
|--|-------------------------|------------------------|--------------------------|----------------------|
| Politik - Gesellschaft - Umwelt | 10.427 72,2% | 4.006 27,8% | 14.433 100,0% | 95,4% |
| Kultur - Gestalten | 15.401 82,4% | 3.280 17,6% | 18.681 100,0% | 97,7% |
| Gesundheit | 49.395 88,7% | 6.291 11,3% | 55.686 100,0% | 97,8% |
| Sprachen | 29.455 63,9% | 16.659 36,1% | 46.114 100,0% | 96,2% |
| Arbeit - Beruf | 8.097 67,6% | 3.888 32,4% | 11.985 100,0% | 95,7% |
| Grundbildung - Schulabschlüsse | 1.290 49,5% | 1.317 50,5% | 2.607 100,0% | 98,8% |
| insgesamt | 114.065 76,3% | 35.441 23,7% | 149.506 100,0% | 96,9% |

Teilnehmende nach Alter

| Programmbereich | unter 18 | 18 - 24 | 25 - 34 | 35 - 49 | 50 - 64 | 65 und älter | insgesamt | Erfassungs- quote |
|--|----------------------|----------------------|------------------------|------------------------|------------------------|------------------------|--------------------------|----------------------|
| Politik - Gesellschaft - Umwelt | 1.068 9,2% | 469 4,1% | 1.712 14,8% | 3.178 27,5% | 2.827 24,4% | 2.309 20,0% | 11.563 100,0% | 76,4% |
| Kultur - Gestalten | 1.952 11,7% | 512 3,1% | 2.546 15,3% | 4.440 26,6% | 4.417 26,5% | 2.820 16,9% | 16.687 100,0% | 87,3% |
| Gesundheit | 2.786 5,6% | 1.471 3,0% | 7.621 15,3% | 17.199 34,6% | 14.249 28,6% | 6.438 12,9% | 49.764 100,0% | 87,4% |
| Sprachen | 2.561 6,1% | 3.092 7,4% | 7.957 19,0% | 12.005 28,6% | 10.278 24,5% | 6.037 14,4% | 41.930 100,0% | 87,5% |
| Arbeit - Beruf | 525 6,0% | 373 4,2% | 1.465 16,6% | 2.378 27,0% | 2.363 26,8% | 1.709 19,4% | 8.813 100,0% | 70,3% |
| Grundbildung - Schulabschlüsse | 818 39,0% | 493 23,5% | 319 15,2% | 299 14,2% | 153 7,3% | 18 0,9% | 2.100 100,0% | 79,6% |
| insgesamt | 9.710 7,4% | 6.410 4,9% | 21.620 16,5% | 39.499 30,2% | 34.287 26,2% | 19.331 14,8% | 130.857 100,0% | 84,8% |

Prüfungen

| Schulische Prüfungen | Anzahl | Anteil | andere Prüfungen | Anzahl | Anteil |
|----------------------------|----------|-------------|--------------------------------|------------------|---------------|
| Hauptschulabschluss | 0 | x | Kammern | 0 | 0,0% |
| Realschulabschluss | 0 | x | andere Einrichtungen | 487 | 19,5% |
| FH-Reife/FOS | 0 | x | VHS ausl. Abschlüsse | 0 | 0,0% |
| Abitur | 0 | x | Landeseinheitl. Zertifikate | 693 | 27,8% |
| HS-Zugang ohne Abitur | 0 | x | Sonst VHS- Prüfungen | 116 | 4,6% |
| | | | Zertifikate der telc | 1.200 | 48,1% |
| insgesamt | 0 | x | insgesamt | 2.496 | 100,0% |
| Anteil an insgesamt | | 0,0% | Anteil an insgesamt | | 100,0% |
| | | | | insgesamt | 2.496 |
| | | | | | 100,0% |

Sachsen 2014

Einzelveranstaltungen

Ausstellungen

| Programmbereich | Veranstaltungen | Besucher/innen | Veranstaltungen | Dauer in Tagen | Besucher/innen |
|---------------------------------|-----------------|----------------|-----------------|----------------|----------------|
| Politik - Gesellschaft - Umwelt | 647 | 14.414 | 6 | 552 | 3.167 |
| | 44,5% | 55,7% | 27,3% | 26,1% | 39,2% |
| Kultur - Gestalten | 320 | 5.087 | 16 | 1.559 | 4.906 |
| | 22,0% | 19,7% | 72,7% | 73,9% | 60,8% |
| Gesundheit | 292 | 4.393 | 0 | 0 | 0 |
| | 20,1% | 17,0% | 0,0% | 0,0% | 0,0% |
| Sprachen | 103 | 1.222 | 0 | 0 | 0 |
| | 7,1% | 4,7% | 0,0% | 0,0% | 0,0% |
| Arbeit - Beruf | 90 | 724 | 0 | 0 | 0 |
| | 6,2% | 2,8% | 0,0% | 0,0% | 0,0% |
| Grundbildung - Schulabschlüsse | 2 | 17 | 0 | 0 | 0 |
| | 0,1% | 0,1% | 0,0% | 0,0% | 0,0% |
| insgesamt | 1.454 | 25.857 | 22 | 2.111 | 8.073 |
| | 100,0% | 100,0% | 100,0% | 100,0% | 100,0% |

17,8 Besuche pro Veranstaltung

367,0 Besuche pro Veranstaltung (mind.)

96,0 Tage pro Veranstaltung

Studienreisen

Studienfahrten

| Programmbereich | Veranstaltungen | Tage | U.-Stunden | Teilnehmende | Veranstaltungen | U.-Stunden | Teilnehmende |
|---------------------------------|-----------------|-----------|------------|--------------|-----------------|------------|--------------|
| Politik - Gesellschaft - Umwelt | 7 | 69 | 464 | 154 | 17 | 132 | 406 |
| | 50,0% | 70,4% | 67,4% | 40,5% | 42,5% | 45,5% | 40,8% |
| Kultur - Gestalten | 6 | 18 | 144 | 204 | 23 | 158 | 590 |
| | 42,9% | 18,4% | 20,9% | 53,7% | 57,5% | 54,5% | 59,2% |
| Gesundheit | 0 | 0 | 0 | 0 | 0 | 0 | 0 |
| | 0,0% | 0,0% | 0,0% | 0,0% | 0,0% | 0,0% | 0,0% |
| Sprachen | 1 | 11 | 80 | 22 | 0 | 0 | 0 |
| | 7,1% | 11,2% | 11,6% | 5,8% | 0,0% | 0,0% | 0,0% |
| Arbeit - Beruf | 0 | 0 | 0 | 0 | 0 | 0 | 0 |
| | 0,0% | 0,0% | 0,0% | 0,0% | 0,0% | 0,0% | 0,0% |
| Grundbildung - Schulabschlüsse | 0 | 0 | 0 | 0 | 0 | 0 | 0 |
| | 0,0% | 0,0% | 0,0% | 0,0% | 0,0% | 0,0% | 0,0% |
| insgesamt | 14 | 98 | 688 | 380 | 40 | 290 | 996 |
| | 100,0% | 100,0% | 100,0% | 100,0% | 100,0% | 100,0% | 100,0% |

27,1 Teilnehmende pro Veranstaltung

7,0 Tage pro Veranstaltung

49,1 Unterrichtsstunden pro Veranstaltung

7,0 Unterrichtsstunden pro Tag

24,9 Teilnehmende pro Veransth.

7,3 U.-Stunden pro Veranstaltung

Sachsen

Zeitreihen

| Jahr | Kerndaten | | | | | | | | | | | | | | | | | | | | | | Jahr | |
|------|-----------|--------------|-----------------------------|-----------------------------------|---|------------------------------------|--------|--------------------|------------|---------------------|-----------------------|----------------------------|-----------------------------------|---------------|-----------------------------|---|------------------|---------|----------------------------|---------------------------|--------------------------------|-------------------|------|------------------|
| | VHS | Außenstellen | hauptberufliche VHS Leitung | Stellen Hauptberuf. päd. Personal | Stellen Hauptberuf. Verwaltungspersonal | Neben-/Freiberuf. Kursleiter/innen | Kurse | | | | Einzelveranstaltungen | Studienfahrten und -reisen | Selbstveranstaltete Ausstellungen | Prüfungsfälle | | Teilnahmegebühren, andere Einnahmen, öffentliche Zuschüsse 1000 EUR | | | | | | | | |
| | | | | | | | Anzahl | Unterrichtsstunden | Belegungen | | | | | Anzahl | Teilnehmende/Besucher/innen | Schulabschlüsse | andere Prüfungen | insges. | darunter Teilnahmegebühren | darunter Andere Einnahmen | darunter Öffentliche Zuschüsse | | | |
| | | | | | | | | | insgesamt | darunter weiblich % | | | | | | | | | | | insges. | dar. von Kommunen | | dar. von Ländern |
| 1 | 2 | 3 | 4 | 5 | 6 | 7 | 8 | 9 | 10 | 11 | 12 | 13 | 14 | 15 | 16 | 17 | 18 | 19 | 20 | 21 | 22 | | | |
| 1991 | 51 | 62 | 48 | 185,5 | 113,3 | 2.933 | 8.922 | 356.198 | 100.688 | 72 | 343 | 7.612 | 3.528 | 1.649 | 978 | 6.891 | 7.598 | 3.506 | 767 | 3.325 | 2.100 | 1.225 | 1991 | |
| 1992 | 50 | 75 | 48 | 137,5 | 113,5 | 3.231 | 9.575 | 347.824 | 106.922 | 73 | 389 | 9.987 | 3.211 | 2.228 | 775 | 6.814 | 11.344 | 4.088 | 1.952 | 5.304 | 2.625 | 2.679 | 1992 | |
| 1993 | 48 | 73 | 45 | 90,3 | 103,3 | 3.623 | 7.614 | 332.210 | 109.454 | 73 | 478 | 15.832 | 3.495 | 4.502 | 223 | 5.495 | 12.141 | 5.395 | 1.336 | 5.410 | 2.566 | 2.845 | 1993 | |
| 1994 | 44 | 84 | 42 | 88,8 | 103,2 | 3.745 | 9.010 | 337.102 | 121.245 | 73 | 777 | 18.656 | 5.126 | 24.360 | 6 | 4.455 | 13.492 | 4.827 | 2.292 | 6.373 | 3.394 | 2.979 | 1994 | |
| 1995 | 37 | 57 | 36 | 98,3 | 100,2 | 4.130 | 9.925 | 360.134 | 122.484 | 73 | 598 | 13.599 | 2.425 | 13.730 | 5 | 2.805 | 14.994 | 5.168 | 2.848 | 6.978 | 3.728 | 3.250 | 1995 | |
| 1996 | 35 | 69 | 33 | 101,3 | 93,9 | 4.605 | 11.202 | 386.775 | 132.509 | 72 | 602 | 13.241 | 2.595 | 24.676 | - | 2.543 | 16.633 | 7.401 | 2.234 | 6.998 | 3.867 | 3.132 | 1996 | |
| 1997 | 30 | 76 | 29 | 103,7 | 93,2 | 4.903 | 12.001 | 400.367 | 139.684 | 73 | 522 | 10.684 | 2.301 | 13.928 | - | 1.665 | 17.442 | 8.419 | 2.086 | 6.937 | 3.988 | 2.949 | 1997 | |
| 1998 | 30 | 65 | 30 | 103,8 | 87,5 | 5.332 | 12.571 | 397.705 | 142.151 | 72 | 663 | 12.938 | 3.025 | 15.398 | - | 1.338 | 17.233 | 8.335 | 2.015 | 6.883 | 3.759 | 3.124 | 1998 | |
| 1999 | 30 | 88 | 30 | 94,9 | 89,1 | 5.078 | 12.865 | 391.540 | 144.280 | 72 | 701 | 16.658 | 2.928 | 15.829 | 7 | 621 | 17.360 | 8.067 | 2.434 | 6.859 | 3.853 | 3.005 | 1999 | |
| 2000 | 30 | 65 | 30 | 93,8 | 85,3 | 5.274 | 13.724 | 407.379 | 154.450 | 72 | 671 | 16.821 | 3.094 | 13.345 | - | 1.431 | 18.778 | 9.020 | 2.740 | 7.017 | 3.876 | 3.141 | 2000 | |
| 2001 | 30 | 64 | 30 | 90,6 | 90,0 | 5.230 | 13.708 | 407.447 | 153.104 | 72 | 935 | 21.902 | 3.098 | 10.480 | - | 968 | 19.329 | 9.231 | 2.460 | 7.639 | 4.416 | 3.223 | 2001 | |
| 2002 | 30 | 60 | 30 | 92,5 | 89,3 | 4.799 | 13.193 | 395.090 | 144.748 | 74 | 770 | 27.502 | 2.448 | 15.188 | 144 | 1.050 | 19.401 | 8.864 | 2.825 | 7.713 | 4.464 | 3.249 | 2002 | |
| 2003 | 30 | 56 | 30 | 94,9 | 88,8 | 5.381 | 13.159 | 386.719 | 143.808 | 74 | 870 | 18.077 | 2.968 | 9.194 | 71 | 792 | 20.294 | 9.100 | 2.483 | 8.710 | 4.431 | 4.279 | 2003 | |
| 2004 | 29 | 51 | 29 | 93,6 | 87,2 | 4.615 | 13.751 | 386.724 | 150.339 | 74 | 870 | 17.827 | 3.153 | 6.781 | 36 | 1.012 | 19.211 | 9.259 | 2.203 | 7.749 | 4.512 | 3.237 | 2004 | |
| 2005 | 29 | 50 | 29 | 84,2 | 81,9 | 4.578 | 13.771 | 374.526 | 149.060 | 72 | 1.143 | 21.711 | 2.854 | 14.408 | 11 | 790 | 19.749 | 8.964 | 2.318 | 8.467 | 4.920 | 3.547 | 2005 | |
| 2006 | 29 | 33 | 29 | 80,3 | 77,2 | 4.554 | 14.234 | 390.904 | 152.044 | 74 | 1.048 | 19.581 | 2.010 | 13.535 | 82 | 1.084 | 21.090 | 9.517 | 2.470 | 9.103 | 5.300 | 3.803 | 2006 | |
| 2007 | 29 | 32 | 29 | 75,8 | 78,1 | 4.551 | 14.244 | 389.512 | 150.338 | 74 | 1.068 | 18.094 | 1.746 | 9.531 | 45 | 1.619 | 21.149 | 9.784 | 1.832 | 9.533 | 5.647 | 3.885 | 2007 | |
| 2008 | 26 | 40 | 26 | 81,1 | 80,9 | 4.711 | 14.652 | 387.983 | 157.425 | 74 | 1.246 | 23.220 | 1.623 | 7.914 | 76 | 1.544 | 21.423 | 10.141 | 1.947 | 9.335 | 5.547 | 3.788 | 2008 | |
| 2009 | 18 | 41 | 20 | 89,1 | 89,3 | 4.236 | 14.491 | 371.469 | 153.996 | 75 | 1.574 | 26.385 | 1.744 | 5.345 | 20 | 1.459 | 22.200 | 9.952 | 2.348 | 9.900 | 5.531 | 4.369 | 2009 | |
| 2010 | 18 | 36 | 19 | 85,6 | 87,5 | 4.679 | 14.791 | 364.391 | 149.154 | 75 | 1.539 | 23.458 | 1.514 | 5.103 | - | 1.594 | 21.463 | 9.589 | 2.011 | 9.862 | 5.895 | 3.967 | 2010 | |
| 2011 | 18 | 40 | 19 | 91,2 | 84,1 | 4.851 | 14.777 | 363.198 | 147.016 | 76 | 1.543 | 24.705 | 1.592 | 6.475 | - | 1.595 | 21.670 | 10.036 | 2.023 | 9.610 | 5.621 | 3.989 | 2011 | |
| 2012 | 17 | 40 | 17 | 86,8 | 86,9 | 4.902 | 14.665 | 351.050 | 147.172 | 76 | 1.543 | 24.936 | 1.234 | 10.803 | 31 | 1.792 | 21.392 | 10.240 | 1.710 | 9.442 | 5.467 | 3.975 | 2012 | |
| 2013 | 17 | 46 | 17 | 85,4 | 86,4 | 4.502 | 15.028 | 351.018 | 151.007 | 77 | 1.542 | 25.911 | 1.526 | 12.024 | - | 2.083 | 22.282 | 10.753 | 2.255 | 9.274 | 5.336 | 3.938 | 2013 | |
| 2014 | 17 | 45 | 17 | 88,2 | 87,8 | 4.179 | 15.416 | 363.413 | 154.286 | 76 | 1.454 | 25.857 | 1.376 | 8.073 | - | 2.496 | 23.769 | 11.368 | 2.614 | 9.787 | 5.732 | 4.054 | 2014 | |

Sachsen

Zeitreihen

Veranstaltungsprofil

| Jahr | Unterrichtsstunden - Programmbereiche | | | | | | | | | | | | | | Jahr |
|------|---|--------|-------------------------|--------|-----------------|--------|---------------|--------|---------------------|--------|--|--------|-----------------|--------|------|
| | A Politik - Gesellschaft - Umwelt | | B Kultur - Gestalten | | C Gesundheit | | D Sprachen | | E Arbeit - Beruf | | F Grundbildung - Schulab- schlüsse | | Kurse insgesamt | | |
| | U.-Stdn. | Anteil | U.-Stdn. | Anteil | U.-Stdn. | Anteil | U.-Stdn. | Anteil | U.-Stdn. | Anteil | U.-Stdn. | Anteil | U.-Stdn. | Anteil | |
| | 23 | 24 | 25 | 26 | 27 | 28 | 29 | 30 | 31 | 32 | 33 | 34 | 35 | 36 | |
| 1991 | 13.822 | 3,9% | 8.505 | 2,4% | 3.968 | 1,1% | 118.242 | 33,2% | 103.792 | 29,1% | 107.869 | 30,3% | 356.198 | 100% | 1991 |
| 1992 | 12.147 | 3,5% | 14.754 | 4,2% | 6.942 | 2,0% | 126.480 | 36,4% | 120.592 | 34,7% | 66.909 | 19,2% | 347.824 | 100% | 1992 |
| 1993 | 17.299 | 5,2% | 20.391 | 6,1% | 12.900 | 3,9% | 163.186 | 49,1% | 104.468 | 31,4% | 13.966 | 4,2% | 332.210 | 100% | 1993 |
| 1994 | 18.920 | 5,6% | 27.506 | 8,2% | 17.148 | 5,1% | 175.202 | 52,0% | 87.565 | 26,0% | 10.761 | 3,2% | 337.102 | 100% | 1994 |
| 1995 | 16.691 | 4,6% | 30.740 | 8,5% | 18.862 | 5,2% | 183.212 | 50,9% | 93.317 | 25,9% | 17.312 | 4,8% | 360.134 | 100% | 1995 |
| 1996 | 17.076 | 4,4% | 32.682 | 8,4% | 23.811 | 6,2% | 198.761 | 51,4% | 98.384 | 25,4% | 16.061 | 4,2% | 386.775 | 100% | 1996 |
| 1997 | 17.021 | 4,3% | 31.494 | 7,9% | 27.828 | 7,0% | 217.041 | 54,2% | 88.676 | 22,1% | 18.307 | 4,6% | 400.367 | 100% | 1997 |
| 1998 | 11.955 | 3,0% | 34.808 | 8,8% | 31.614 | 7,9% | 221.897 | 55,8% | 84.807 | 21,3% | 12.624 | 3,2% | 397.705 | 100% | 1998 |
| 1999 | 12.315 | 3,1% | 32.793 | 8,4% | 36.022 | 9,2% | 220.736 | 56,4% | 79.051 | 20,2% | 10.623 | 2,7% | 391.540 | 100% | 1999 |
| 2000 | 11.621 | 2,9% | 32.981 | 8,1% | 39.559 | 9,7% | 225.664 | 55,4% | 86.733 | 21,3% | 10.821 | 2,7% | 407.379 | 100% | 2000 |
| 2001 | 12.078 | 3,0% | 33.446 | 8,2% | 42.544 | 10,4% | 227.360 | 55,8% | 81.844 | 20,1% | 10.175 | 2,5% | 407.447 | 100% | 2001 |
| 2002 | 12.093 | 3,1% | 32.879 | 8,3% | 45.031 | 11,4% | 217.962 | 55,2% | 76.806 | 19,4% | 10.319 | 2,6% | 395.090 | 100% | 2002 |
| 2003 | 12.220 | 3,2% | 33.785 | 8,7% | 46.184 | 11,9% | 219.597 | 56,8% | 64.013 | 16,6% | 10.920 | 2,8% | 386.719 | 100% | 2003 |
| 2004 | 12.176 | 3,1% | 36.513 | 9,4% | 51.130 | 13,2% | 223.681 | 57,8% | 54.293 | 14,0% | 8.931 | 2,3% | 386.724 | 100% | 2004 |
| 2005 | 11.268 | 3,0% | 36.273 | 9,7% | 54.011 | 14,4% | 211.555 | 56,5% | 50.218 | 13,4% | 11.201 | 3,0% | 374.526 | 100% | 2005 |
| 2006 | 12.111 | 3,1% | 35.629 | 9,1% | 57.040 | 14,6% | 215.625 | 55,2% | 56.536 | 14,5% | 13.963 | 3,6% | 390.904 | 100% | 2006 |
| 2007 | 12.580 | 3,2% | 33.976 | 8,7% | 61.877 | 15,9% | 201.431 | 51,7% | 59.170 | 15,2% | 20.478 | 5,3% | 389.512 | 100% | 2007 |
| 2008 | 12.359 | 3,2% | 35.224 | 9,1% | 66.936 | 17,3% | 209.853 | 54,1% | 47.755 | 12,3% | 15.856 | 4,1% | 387.983 | 100% | 2008 |
| 2009 | 18.563 | 5,0% | 33.045 | 8,9% | 65.914 | 17,7% | 196.112 | 52,8% | 42.420 | 11,4% | 15.415 | 4,1% | 371.469 | 100% | 2009 |
| 2010 | 11.572 | 3,2% | 35.876 | 9,8% | 67.920 | 18,6% | 197.726 | 54,3% | 38.669 | 10,6% | 12.628 | 3,5% | 364.391 | 100% | 2010 |
| 2011 | 11.471 | 3,2% | 36.771 | 10,1% | 67.389 | 18,6% | 195.519 | 53,8% | 40.140 | 11,1% | 11.908 | 3,3% | 363.198 | 100% | 2011 |
| 2012 | 8.979 | 2,6% | 36.203 | 10,3% | 68.484 | 19,5% | 189.499 | 54,0% | 36.233 | 10,3% | 11.652 | 3,3% | 351.050 | 100% | 2012 |
| 2013 | 10.786 | 3,1% | 37.246 | 10,6% | 69.949 | 19,9% | 194.737 | 55,5% | 29.685 | 8,5% | 8.615 | 2,5% | 351.018 | 100% | 2013 |
| 2014 | 9.940 | 2,7% | 36.074 | 9,9% | 74.368 | 20,5% | 205.287 | 56,5% | 28.056 | 7,7% | 9.688 | 2,7% | 363.413 | 100% | 2014 |

Sachsen

Zeitreihen

Kennzahlen

| Jahr | Ausgewählte Kennzahlen | | | | | | | | | | | | | | | | | | | | Jahr | | | |
|------|------------------------|---------------------------|------------------------------|--|---|---|--|---------------------------------|---|---|--------------------------------------|--|--|---|------------------|-------------------------------|-----------------------|---|--|--|------|---|--------------------------------------|-------------------------------------|
| | Gebiets- schlüssel | Ein- wohner in 1000 | Bevöl- kerungs- dichte | Personalbezogene Kennziffern | | | | | Finanzierungsbezogene Kennziffern | | | | | Veranstaltungsbezogene Kennziffern | | | | | | | | | | |
| | | | | Stand: 31.12. des Vorjahres; außer 1990 und 1991 (31.12.88) sowie 1993 (31.12.91) | Hauptb. Verwal- tungs- stellen pro päd. Stelle | Kurse pro päd. Pla- nungs- stelle | Frauen- anteil beim hauptb. Personal | Kurse pro Kurs- leiter/in | Frauen- anteil bei Kurslei- ter/ innen | Öffent- liche Zu- schüsse pro Einwoh- ner [EUR] | Anteil öffentl. Zu- schüsse | Durch- schn. Gebühr pro U.-Stde [EUR] | u.stunden- orientierte Ein- nahmen/h [EUR] | u.stunden- orientierte Aus- gaben/h [EUR] | U-Stdn./ Kurs | Bele- gun- gen/ Kurs | VHS- WB- Dichte | Anteil der U.-Std. für Auftrags- maß- nahmen | Anteil der unter 18- Jährigen | Anteil der 65- Jährigen und Älteren | | Anteil der Einzel- veranstal- tungen | Anteil der Studien- fahrten | Anteil der Studien- reisen |
| | | | | | | | | | | | | | | | | | | | | | | | | |
| 1991 | 14 | 4.743 | 259 | 0,61 | 133 | 63,7% | 3,0 | 52,9% | 0,70 | 43,8% | 0,87 | 11,42 | 7,36 | 39,9 | 11,3 | 75 | - | 10,3% | 1,8% | 3,6% | 1,3% | 0,3% | 1991 | |
| 1992 | 14 | 4.664 | 254 | 0,83 | 98 | 65,4% | 3,0 | 53,5% | 1,14 | 46,8% | 1,05 | 13,96 | 8,42 | 36,3 | 11,2 | 75 | - | 12,5% | 2,5% | 3,9% | 0,6% | 0,5% | 1992 | |
| 1993 | 14 | 4.624 | 252 | 1,14 | 100 | 68,1% | 2,1 | 58,7% | 1,17 | 44,6% | 1,13 | 19,25 | 9,59 | 43,6 | 14,4 | 72 | - | 10,6% | 3,1% | 5,8% | 0,6% | 1,0% | 1993 | |
| 1994 | 14 | 4.596 | 251 | 1,16 | 118 | 68,0% | 2,4 | 57,1% | 1,39 | 47,2% | 1,06 | 19,31 | 10,73 | 37,4 | 13,5 | 73 | - | 10,9% | 3,7% | 7,8% | 0,6% | 0,7% | 1994 | |
| 1995 | 14 | 4.572 | 249 | 1,02 | 116 | 68,7% | 2,4 | 54,9% | 1,53 | 46,5% | 1,16 | 20,10 | 12,08 | 36,3 | 12,3 | 79 | - | 11,1% | 5,9% | 5,6% | 0,3% | 0,5% | 1995 | |
| 1996 | 14 | 4.546 | 247 | 0,93 | 128 | 70,1% | 2,4 | 55,8% | 1,54 | 42,1% | 1,62 | 22,51 | 13,16 | 34,5 | 11,8 | 85 | - | 11,2% | 4,5% | 5,0% | 0,6% | 0,4% | 1996 | |
| 1997 | 14 | 4.538 | 246 | 0,90 | 126 | 69,7% | 2,4 | 58,6% | 1,53 | 39,8% | 1,81 | 23,84 | 13,05 | 33,4 | 11,6 | 88 | - | 10,2% | 4,1% | 4,1% | 0,5% | 0,3% | 1997 | |
| 1998 | 14 | 4.507 | 245 | 0,84 | 133 | 68,7% | 2,4 | 60,1% | 1,53 | 39,9% | 1,85 | 23,69 | 13,62 | 31,6 | 11,3 | 88 | 10,3% | 10,3% | 4,9% | 5,0% | 0,6% | 0,3% | 1998 | |
| 1999 | 14 | 4.476 | 243 | 0,94 | 145 | 69,1% | 2,5 | 60,4% | 1,53 | 39,5% | 1,84 | 23,75 | 14,15 | 30,4 | 11,2 | 87 | 9,5% | 8,3% | 4,4% | 5,1% | 0,7% | 0,3% | 1999 | |
| 2000 | 14 | 4.444 | 241 | 0,91 | 159 | 70,5% | 2,6 | 61,8% | 1,58 | 37,4% | 1,97 | 25,73 | 14,60 | 29,7 | 11,3 | 92 | 9,5% | 7,3% | 4,3% | 4,6% | 0,6% | 0,3% | 2000 | |
| 2001 | 14 | 4.406 | 239 | 0,99 | 158 | 69,7% | 2,6 | 61,1% | 1,73 | 39,5% | 2,03 | 25,89 | 14,56 | 29,7 | 11,2 | 92 | 10,6% | 7,0% | 4,9% | 6,3% | 0,5% | 0,3% | 2001 | |
| 2002 | 14 | 4.366 | 237 | 0,97 | 155 | 73,7% | 2,7 | 60,6% | 1,77 | 39,8% | 2,04 | 26,55 | 15,24 | 29,9 | 11,0 | 90 | 11,7% | 7,7% | 6,4% | 5,5% | 0,4% | 0,3% | 2002 | |
| 2003 | 14 | 4.334 | 235 | 0,94 | 148 | 72,7% | 2,4 | 61,5% | 2,01 | 42,9% | 2,15 | 27,06 | 15,54 | 29,4 | 10,9 | 89 | 10,0% | 8,1% | 6,3% | 6,1% | 0,6% | 0,3% | 2003 | |
| 2004 | 14 | 4.307 | 234 | 0,93 | 154 | 71,8% | 3,0 | 63,7% | 1,80 | 40,3% | 2,19 | 25,59 | 14,84 | 28,1 | 10,9 | 90 | 7,6% | 7,1% | 11,4% | 5,9% | 0,8% | 0,2% | 2004 | |
| 2005 | 14 | 4.284 | 233 | 0,97 | 167 | 73,9% | 3,0 | 64,2% | 1,98 | 42,9% | 2,21 | 27,37 | 14,03 | 27,2 | 10,8 | 87 | 4,3% | 7,4% | 10,8% | 7,6% | 0,6% | 0,3% | 2005 | |
| 2006 | 14 | 4.262 | 231 | 0,96 | 182 | 73,3% | 3,1 | 64,7% | 2,14 | 43,2% | 2,28 | 26,05 | 15,31 | 27,5 | 10,7 | 92 | 4,4% | 7,4% | 10,8% | 6,8% | 0,4% | 0,3% | 2006 | |
| 2007 | 14 | 4.234 | 230 | 1,03 | 192 | 75,0% | 3,1 | 66,8% | 2,25 | 45,1% | 2,38 | 26,53 | 15,94 | 27,3 | 10,6 | 92 | 5,9% | 7,1% | 11,1% | 6,9% | 0,4% | 0,2% | 2007 | |
| 2008 | 14 | 4.205 | 228 | 1,00 | 184 | 74,5% | 3,1 | 65,8% | 2,22 | 43,6% | 2,43 | 27,13 | 16,75 | 26,5 | 10,7 | 92 | 3,8% | 7,4% | 12,6% | 7,8% | 0,4% | 0,1% | 2008 | |
| 2009 | 14 | 4.193 | 228 | 1,00 | 164 | 73,6% | 3,4 | 65,7% | 2,36 | 44,6% | 2,52 | 27,63 | 17,76 | 25,6 | 10,6 | 89 | 2,3% | 7,5% | 14,0% | 9,8% | 0,3% | 0,1% | 2009 | |
| 2010 | 14 | 4.169 | 226 | 1,02 | 177 | 75,1% | 3,2 | 66,0% | 2,37 | 45,9% | 2,61 | 27,05 | 16,82 | 24,6 | 10,1 | 87 | 1,8% | 7,5% | 14,1% | 9,4% | 0,3% | 0,1% | 2010 | |
| 2011 | 14 | 4.149 | 225 | 0,92 | 166 | 76,2% | 3,0 | 64,3% | 2,32 | 44,3% | 2,78 | 27,92 | 17,65 | 24,6 | 9,9 | 88 | 2,0% | 6,7% | 14,2% | 9,4% | 0,2% | 0,1% | 2011 | |
| 2012 | 14 | 4.054 | 220 | 1,00 | 171 | 78,4% | 3,0 | 63,2% | 2,33 | 44,1% | 2,91 | 29,36 | 17,96 | 23,9 | 10,0 | 87 | 2,0% | 6,9% | 14,1% | 9,5% | 0,2% | 0,1% | 2012 | |
| 2013 | 14 | 4.050 | 220 | 1,01 | 178 | 77,8% | 3,3 | 64,6% | 2,29 | 41,6% | 3,05 | 30,77 | 19,12 | 23,4 | 10,0 | 87 | 1,3% | 7,6% | 14,0% | 9,3% | 0,3% | 0,1% | 2013 | |
| 2014 | 14 | 4.046 | 220 | 1,00 | 175 | 73,9% | 3,7 | 62,5% | 2,42 | 41,2% | 3,13 | 31,50 | 19,55 | 23,6 | 10,0 | 90 | 1,0% | 7,4% | 14,8% | 8,6% | 0,2% | 0,1% | 2014 | |

Sachsen

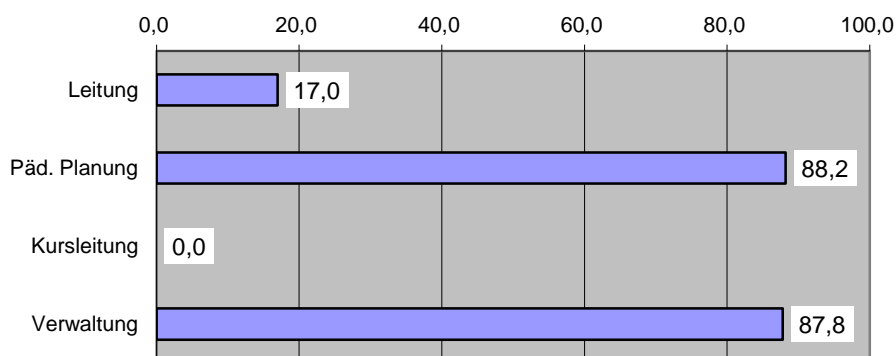
Zeitreihen

| Jahr | Hauptberufliches Leitungspersonal (Stellen) <small>(ab 2009 wird der konkrete Stellenumfang erhoben)</small> | | | | Hauptberufliches pädagogisches Personal (Stellen) | | | | | | | | Hauptberufliches Verwaltungspersonal (Stellen) | | Nebenberufliches/freiberufliches/ehrenamtliches Personal (Personen) | | Jahr | | |
|------|---|-------------------------|---|--|---|-------------------|-----------------|-------------------|-----------------|-------------------|-----------------|-------|--|-----------|---|------------------|------|------|------|
| | 83 | davon Leitungstätigkeit | davon pädagogisch-planende Tätigkeit in der VHS | davon andere Tätigkeit beim Träger (Personalunion) | 87 | davon planend | | davon lehrend | | unbefristet insg. | befristet insg. | 96 | unbefristet | befristet | Leitung der VHS | Kursleiter/innen | | 99 | 100 |
| | | | | | | davon unbefristet | davon befristet | davon unbefristet | davon befristet | | | | | | | | | | |
| | | | | | | 84 | 85 | 86 | 88 | | | | | | | | | | |
| 1991 | 48,0 | 47,0 | - | 1,0 | 185,5 | 67,2 | 37,7 | 29,5 | 118,3 | 67,8 | 50,5 | 105,5 | 80,0 | 113,3 | 76,5 | 36,8 | - | 2933 | 1991 |
| 1992 | 48,0 | 48,0 | - | - | 137,5 | 98,0 | 77,0 | 21,0 | 39,5 | 24,5 | 15,0 | 101,5 | 36,0 | 113,5 | 92,7 | 20,8 | 1 | 3231 | 1992 |
| 1993 | 45,0 | 44,5 | - | 0,5 | 90,3 | 75,8 | 65,0 | 10,8 | 14,5 | 7,0 | 7,5 | 72,0 | 18,3 | 103,3 | 90,6 | 12,7 | 3 | 3623 | 1993 |
| 1994 | 42,0 | 41,5 | - | 0,5 | 88,8 | 76,5 | 69,0 | 7,5 | 12,3 | 6,5 | 5,8 | 75,5 | 13,3 | 103,2 | 98,1 | 5,1 | 2 | 3745 | 1994 |
| 1995 | 36,0 | 36,0 | - | - | 98,3 | 85,3 | 79,3 | 6,0 | 13,0 | 5,5 | 7,5 | 84,8 | 13,5 | 100,2 | 93,6 | 6,6 | 1 | 4130 | 1995 |
| 1996 | 33,0 | 33,0 | - | - | 101,3 | 87,8 | 81,2 | 6,6 | 13,5 | 6,5 | 7,0 | 87,7 | 13,6 | 93,9 | 91,3 | 2,6 | 2 | 4605 | 1996 |
| 1997 | 29,0 | 29,0 | - | - | 103,7 | 95,4 | 88,6 | 6,8 | 8,3 | 3,8 | 4,5 | 92,4 | 11,3 | 93,2 | 87,4 | 5,8 | 1 | 4903 | 1997 |
| 1998 | 30,0 | 29,5 | - | 0,5 | 103,8 | 94,4 | 87,2 | 7,2 | 9,4 | 3,5 | 5,9 | 90,7 | 13,1 | 87,5 | 82,2 | 5,3 | - | 5332 | 1998 |
| 1999 | 30,0 | 29,5 | - | 0,5 | 94,9 | 88,5 | 82,6 | 5,9 | 6,4 | 3,0 | 3,4 | 85,6 | 9,3 | 89,1 | 79,6 | 9,5 | - | 5078 | 1999 |
| 2000 | 30,0 | 30,0 | - | - | 93,8 | 86,5 | 82,9 | 3,6 | 7,3 | 3,0 | 4,3 | 85,9 | 7,9 | 85,3 | 76,4 | 8,9 | - | 5274 | 2000 |
| 2001 | 30,0 | 30,0 | - | - | 90,6 | 86,6 | 84,1 | 2,5 | 4,0 | 2,0 | 2,0 | 86,1 | 4,5 | 90,0 | 82,5 | 7,5 | - | 5230 | 2001 |
| 2002 | 30,0 | 30,0 | - | - | 92,5 | 85,3 | 81,8 | 3,5 | 7,2 | 2,5 | 4,7 | 84,3 | 8,2 | 89,3 | 81,5 | 7,8 | - | 4799 | 2002 |
| 2003 | 30,0 | 30,0 | - | - | 94,9 | 88,9 | 82,9 | 6,0 | 6,0 | 2,5 | 3,5 | 85,4 | 9,5 | 88,8 | 83,3 | 5,5 | - | 5381 | 2003 |
| 2004 | 29,0 | 28,0 | - | 1,0 | 93,6 | 89,1 | 82,6 | 6,5 | 4,5 | 2,5 | 2,0 | 85,1 | 8,5 | 87,2 | 81,7 | 5,5 | - | 4615 | 2004 |
| 2005 | 29,0 | 27,5 | - | 1,5 | 84,2 | 82,7 | 77,7 | 5,0 | 1,5 | 1,5 | - | 79,2 | 5,0 | 81,9 | 74,9 | 7,0 | - | 4578 | 2005 |
| 2006 | 29,0 | 27,0 | - | 2,0 | 80,3 | 78,3 | 75,3 | 3,0 | 2,0 | 2,0 | - | 77,3 | 3,0 | 77,2 | 74,7 | 2,5 | - | 4554 | 2006 |
| 2007 | 29,0 | 27,0 | - | 2,0 | 75,8 | 74,3 | 72,8 | 1,5 | 1,5 | 1,5 | - | 74,3 | 1,5 | 78,1 | 77,3 | 0,8 | - | 4551 | 2007 |
| 2008 | 26,0 | 25,0 | - | 1,0 | 81,1 | 79,6 | 79,1 | 0,5 | 1,5 | 1,5 | - | 80,6 | 0,5 | 80,9 | 79,4 | 1,5 | - | 4711 | 2008 |
| 2009 | 20,0 | 17,6 | 1,9 | - | 89,1 | 88,1 | 84,1 | 4,0 | 1,0 | 1,0 | - | 85,1 | 4,0 | 89,3 | 82,3 | 7,0 | - | 4236 | 2009 |
| 2010 | 19,0 | 16,1 | 2,4 | 0,5 | 85,6 | 83,6 | 79,6 | 4,0 | 2,0 | 2,0 | - | 81,6 | 4,0 | 87,5 | 84,7 | 2,8 | - | 4679 | 2010 |
| 2011 | 19,0 | 16,7 | 2,3 | - | 91,2 | 89,2 | 85,6 | 3,6 | 2,0 | 2,0 | - | 87,6 | 3,6 | 84,1 | 82,0 | 2,1 | - | 4851 | 2011 |
| 2012 | 17,0 | 15,1 | 1,9 | - | 86,8 | 85,8 | 83,0 | 2,8 | 1,0 | 1,0 | - | 84,0 | 2,8 | 86,9 | 82,9 | 4,0 | - | 4902 | 2012 |
| 2013 | 17,0 | 15,2 | 1,8 | - | 85,4 | 84,4 | 82,8 | 1,6 | 1,0 | 1,0 | - | 83,8 | 1,6 | 86,4 | 81,4 | 5,0 | - | 4502 | 2013 |
| 2014 | 17,0 | 14,8 | 2,2 | - | 88,2 | 88,2 | 80,8 | 7,4 | - | - | - | 80,8 | 7,4 | 87,8 | 80,0 | 7,8 | - | 4179 | 2014 |

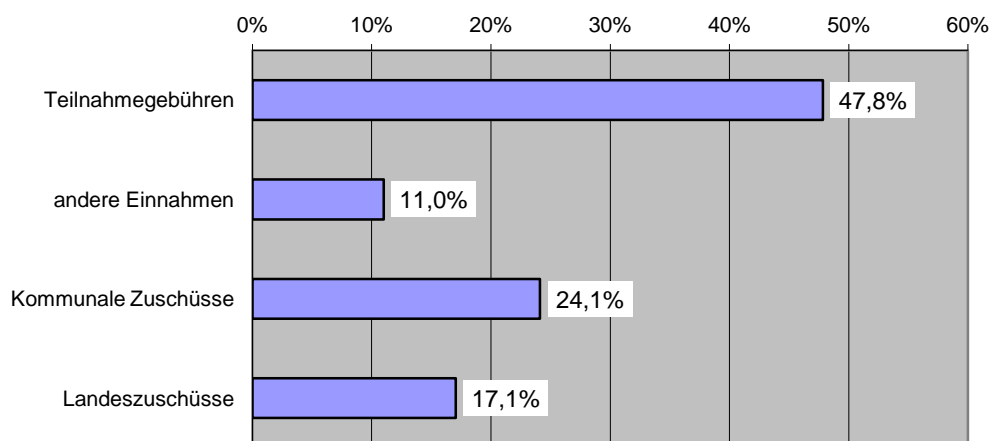
Sachsen 2014

Hauptberufliches Personal

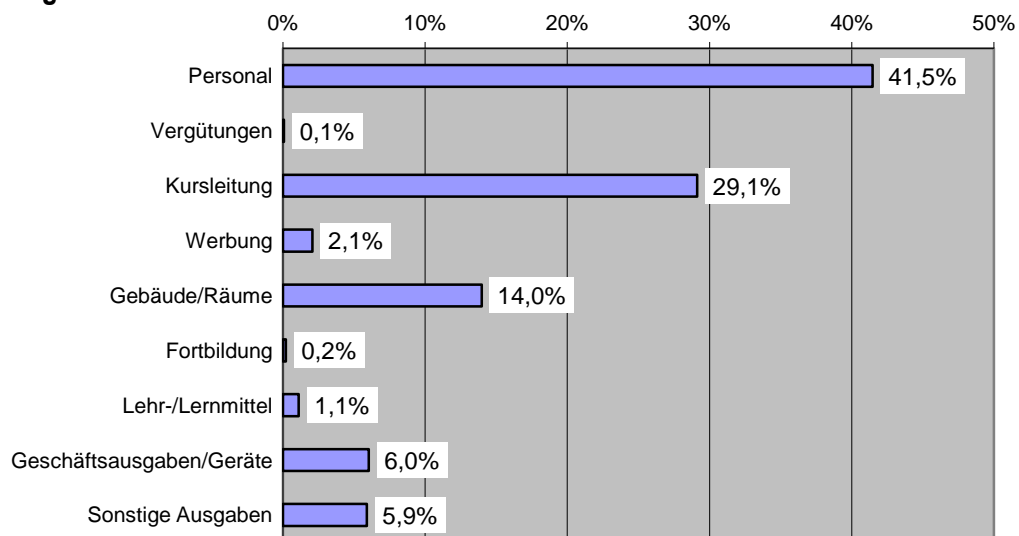
Stellen



Einnahmen und Zuschüsse

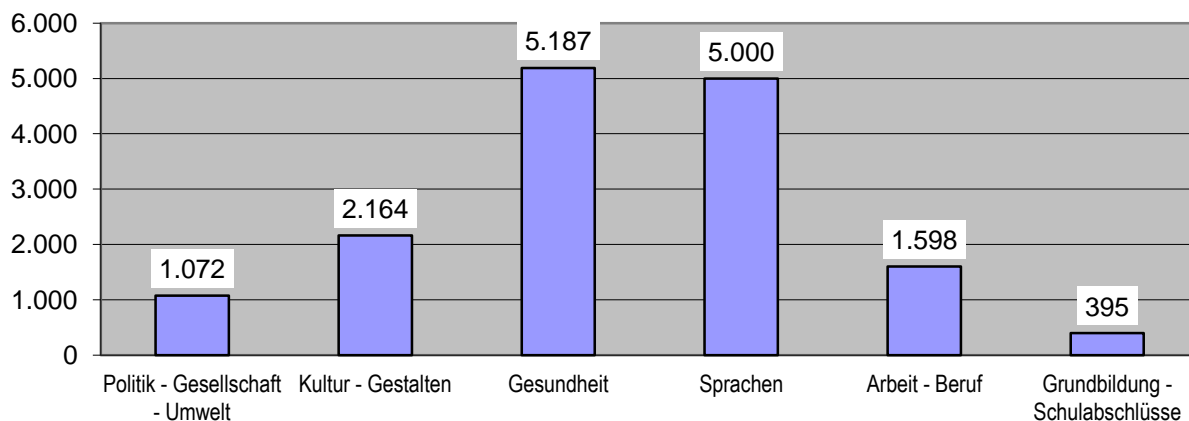


Ausgabenarten

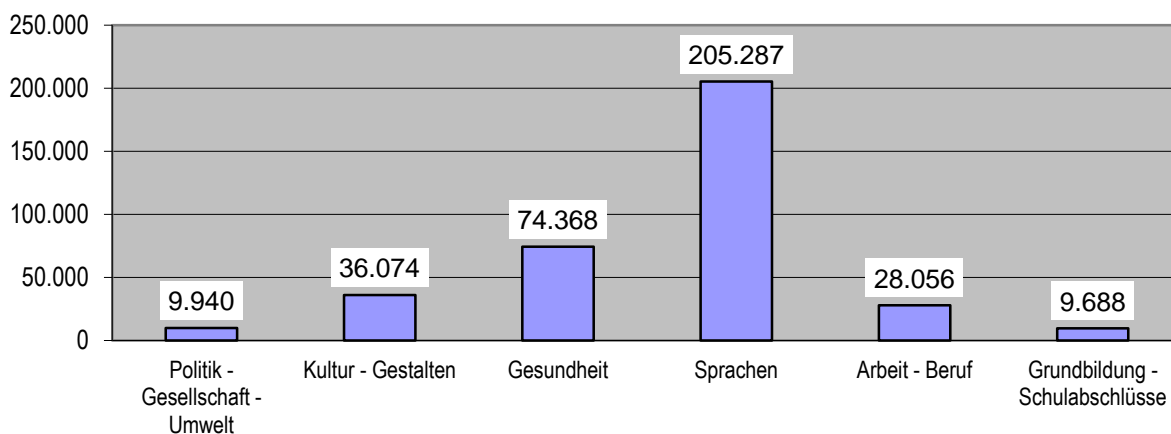


Sachsen 2014

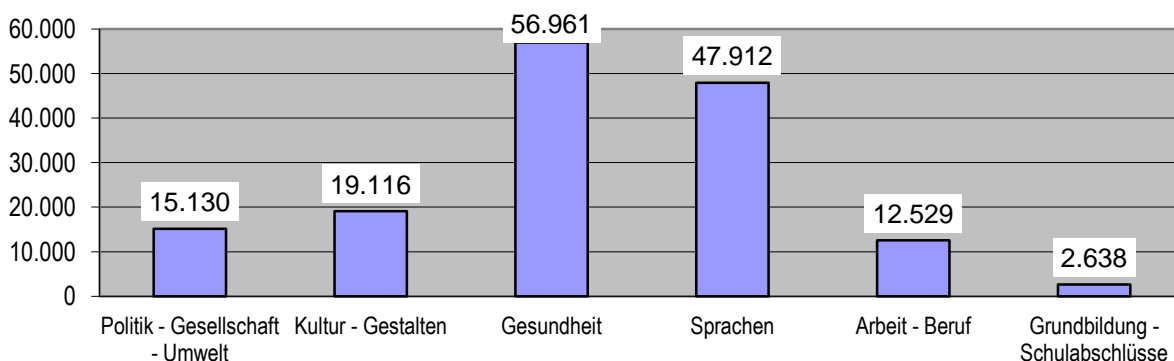
Profil der Kurse/Lehrgänge



Profil der Unterrichtsstunden der Kurse/Lehrgänge

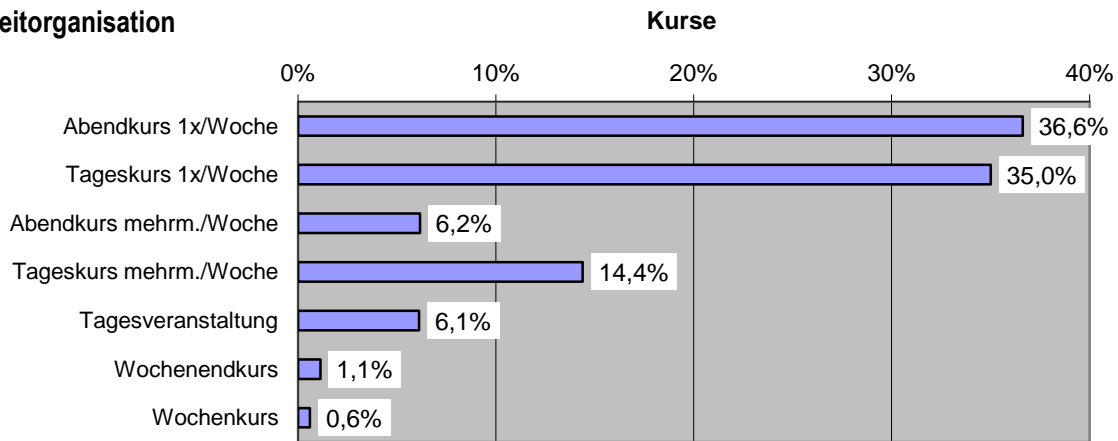


Profil der Belegungen von Kurse/Lehrgänge

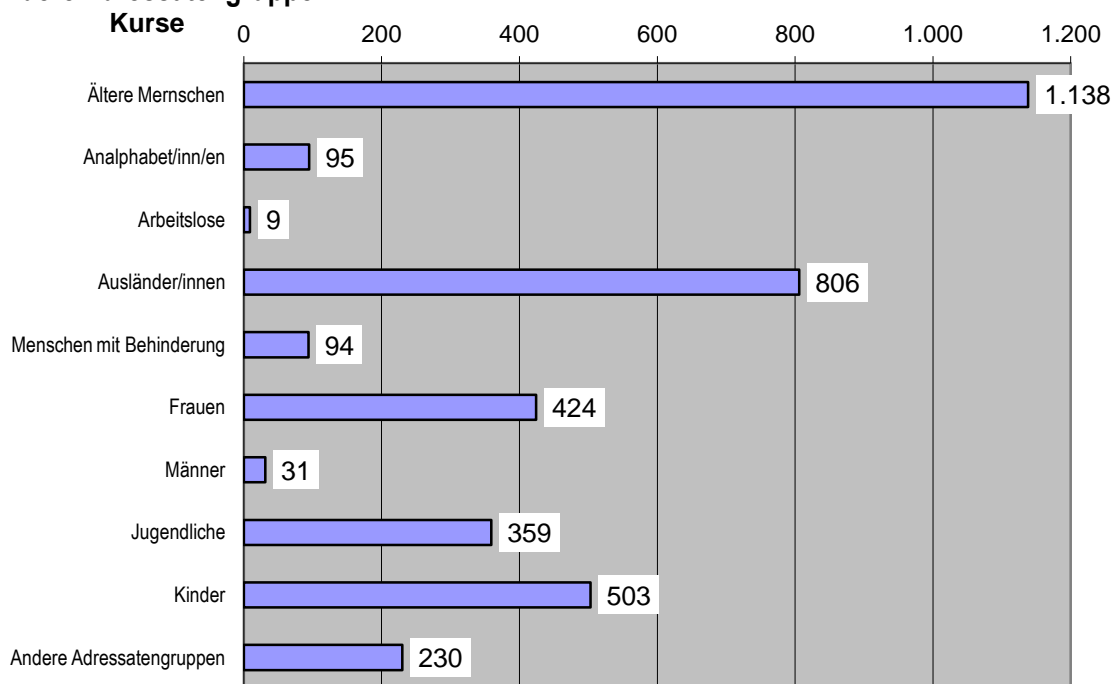


Sachsen 2014

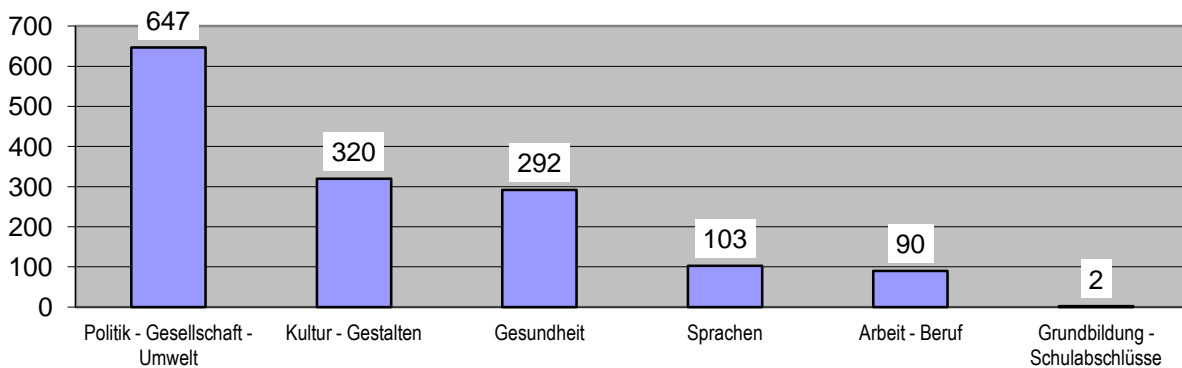
Zeitorganisation



Besondere Adressatengruppen

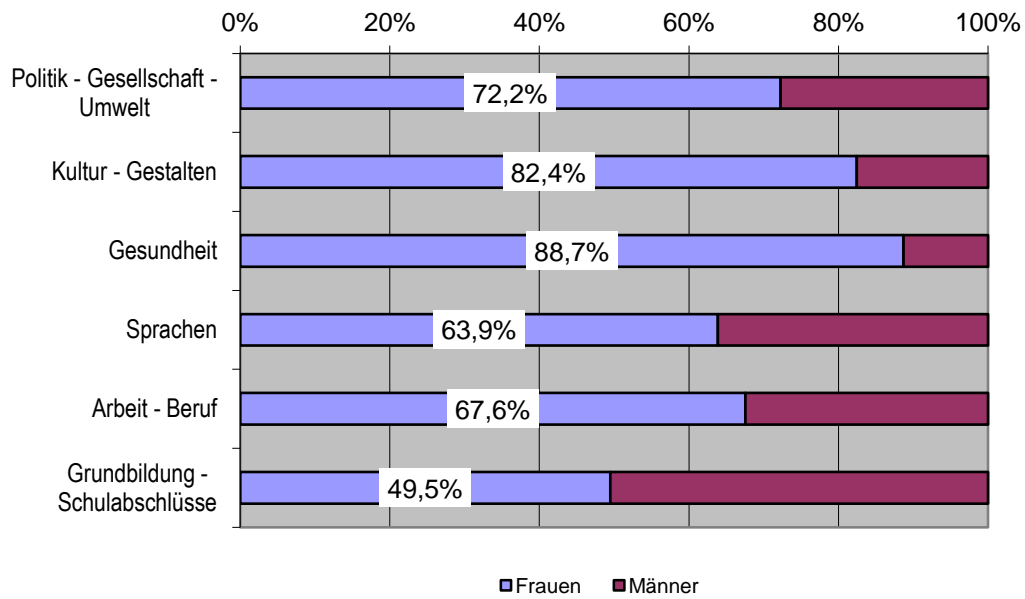


Profil der Einzelveranstaltungen

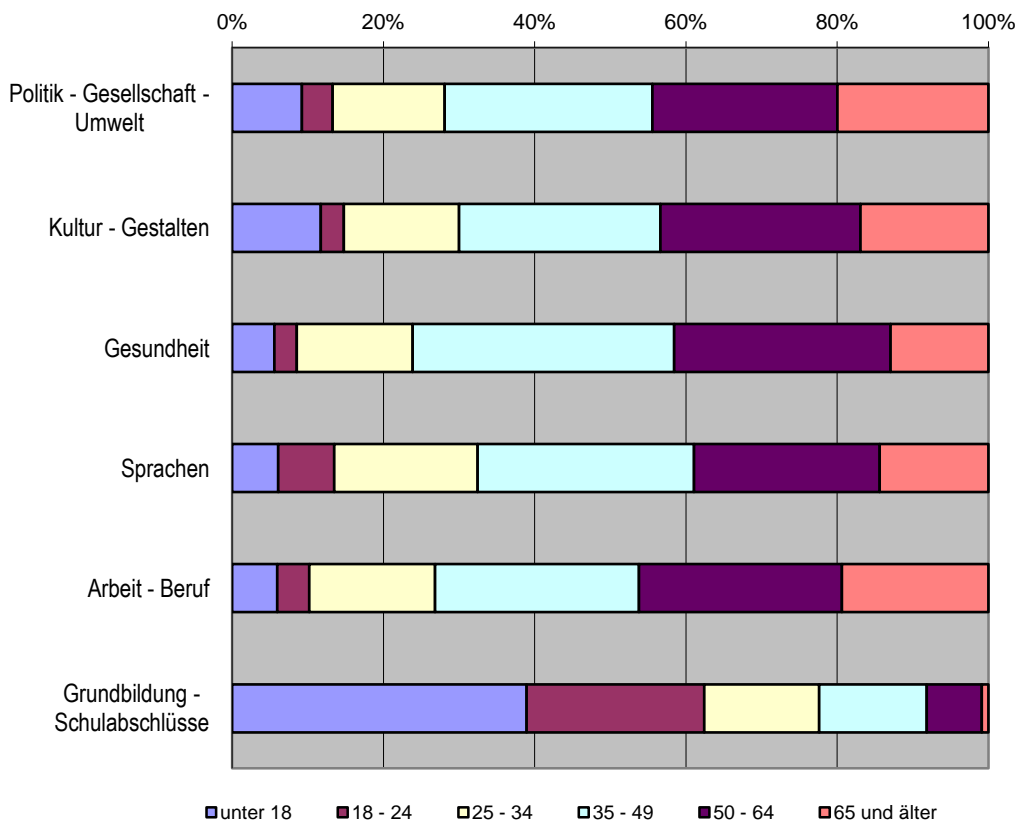


Sachsen 2014

Teilnehmende - Geschlecht

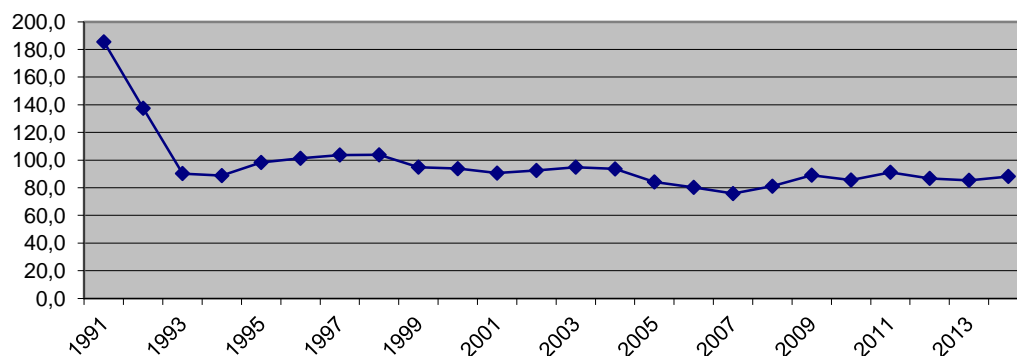


Teilnehmende - Altersstruktur

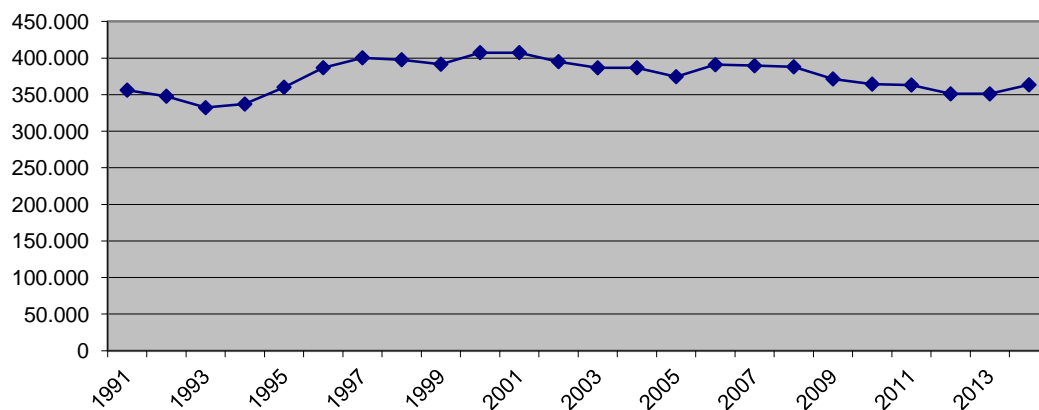


Sachsen 2014

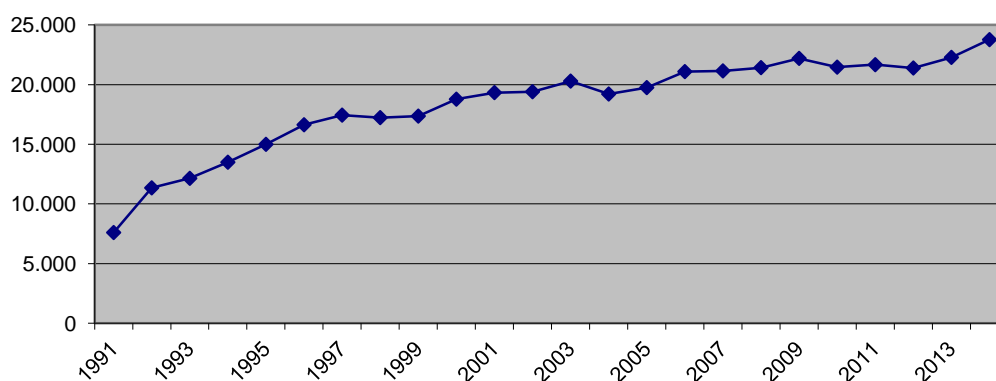
Hauptb. päd. Mitarbeitende



Unterrichtsstunden

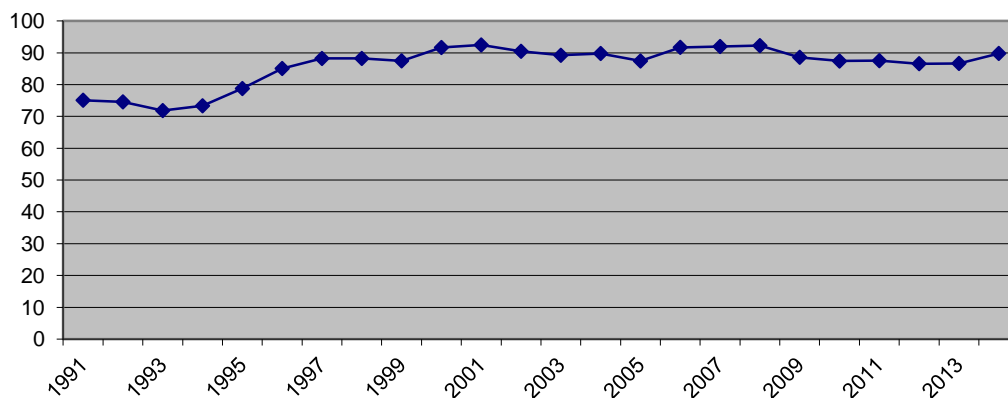


Finanzierung insgesamt (in Tsd. EUR)

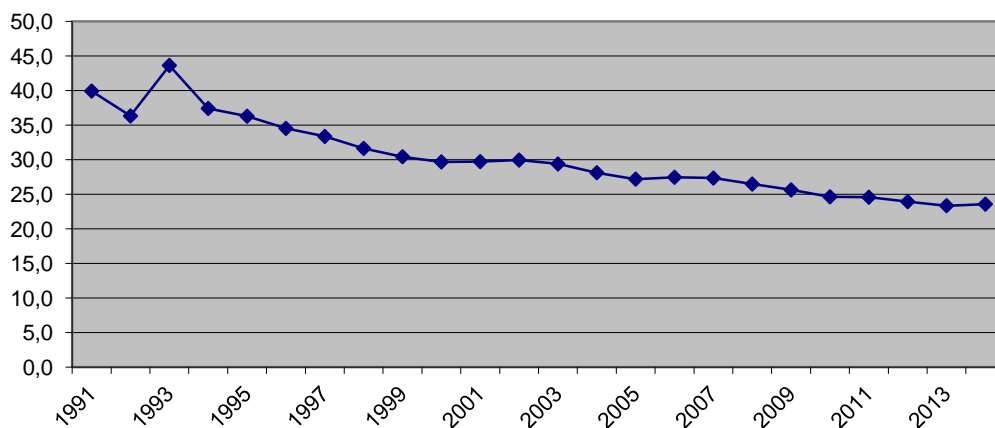


Sachsen 2014

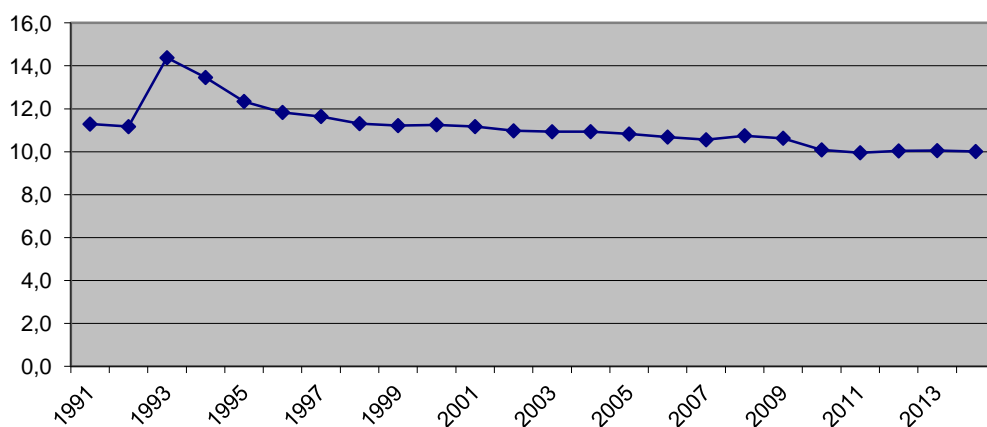
Weiterbildungsdichte (U.-Stdn. pro 1000 Einwohner)



Unterrichtsstunden pro Kurs

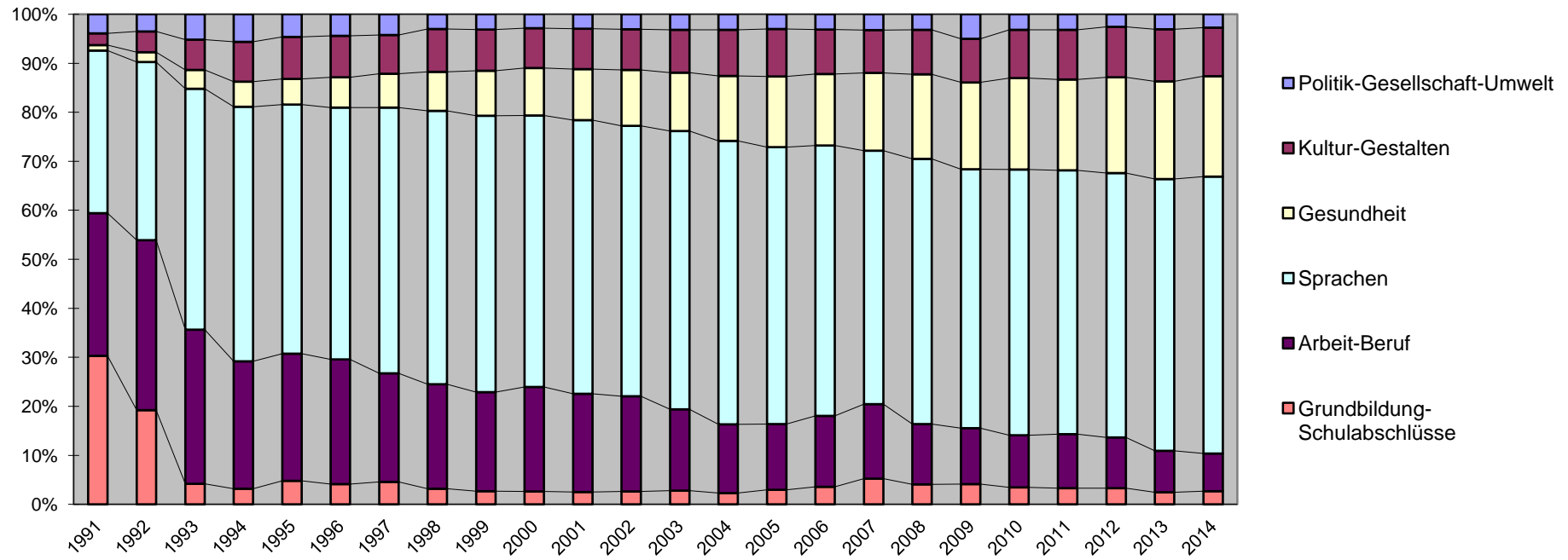


Belegungen pro Kurs



Sachsen 2014

Unterrichtsstundenanteile im Zeitvergleich



Sachsen 2014

Unterrichtsstundenprofil des Gesamtangebotes

