

Volkshochschul-Statistik 2016

Sachsen

Sachsen 2016

Versorgungsgebiet:

4.084.851 Einwohner Stand: 31.12.2015
 18.449,00 Quadratkilometer Stand: 31.12.2015
 221 Einwohner pro Quadratkilometer
 104,4 Weiterbildungsdichte (U.Stunden je 1000 E)

Volkshochschulen

Rechtsträger	Gemeinde	Kreis	Zweckverband	e.V.	Stadt/Staat	GmbH u.Ä.	insgesamt
	2	7	0	5	0	3	17
	11,8%	41,2%	0,0%	29,4%	0,0%	17,6%	100,0%
Auswertung		Anzahl					
eingegangen bis 17.11.2017				17	100,0%		
davon ausgewertet bis 17.11.2017				17	100,0%		
nicht auswertbar (Stand: 17.11.2017)				0	0,0%		
insgesamt				17	100,0%		

Hauptberufliches Personal

Personalart	Anzahl besetzte Stellen 31.12.	Anteil	davon mit Frauen besetzt	Frauenanteil
Hauptberufliches Leitungspersonal	17,0	8,3%	6,0	35%
davon Stellenanteile für VHS-Leitung	14,5	85,3%	4,8	33%
davon Stellenanteile für pädagogisch-planende Tätigkeit in der VHS	2,5	14,7%	1,2	48%
davon Stellenanteile für andere Tätigkeit beim Träger (Personalunion)	0,0	0,0%	0,0	x
Hauptberuflich pädagogisches Personal insgesamt	95,5	46,4%	68,6	72%
davon planend	92,5	96,9%	66,6	72%
davon unbefristet	87,7	94,8%	62,8	72%
davon befristet	4,8	5,2%	3,8	79%
davon lehrend	3,0	3,1%	2,0	67%
davon unbefristet	1,0	33,3%	1,0	100%
davon befristet	2,0	66,7%	1,0	50%
davon unbefristet insg.	88,7	92,9%	63,8	72%
davon befristet insg.	6,8	7,1%	4,8	71%
Hauptberufliches Verwaltungspersonal insgesamt	93,2	45,3%	83,5	90%
davon unbefristet	85,2	91,4%	76,3	90%
davon befristet	8,0	8,6%	7,2	8%
Hauptberufliches Personal insg.	205,7	100,0%	158,1	77%

2.073 Unterrichtsstunden pro Personalstelle

Frei-/nebenberufliches Personal

Personalart	Anzahl Personen	davon Frauen	Frauenanteil
Nebenamtliches Leitungspersonal	0	0	x
Kursleitende	4.292	2.749	64%

3,7 Veranstaltungen pro Kursleitung

Außenstellen

nach Art der Leitung	Anzahl	Anteil
Hauptberuflich geleitet	29	67,4%
Nebenberuflich/ehrenamtlich geleitet	14	32,6%
insgesamt	43	100,0%

Sachsen 2016

Einnahmen und Zuschüsse

Finanzierungsart	Betrag	Anteile	
Teilnahmegebühren	12.950.914 €	46,9%	
Andere Einnahmen insgesamt	6.286.672 €	22,8%	100,0%
davon SGB-Mittel	2.137 €	0,0%	0,0%
davon Bundesmittel	3.214.406 €	11,7%	51,1%
davon EU-Mittel	217.468 €	0,8%	3,5%
davon sonstige Einnahmen	2.852.661 €	10,3%	45,4%
Öffentliche Zuschüsse	8.352.978 €	30,3%	100,0%
von Kommunen	4.174.710 €	15,1%	50,0% 100%
davon von der Gemeinde	1.313.741 €	4,8%	31%
davon vom Kreis	2.860.969 €	10,4%	69%
vom Land	4.178.268 €	15,1%	50,0%
Einnahmen und Zuschüsse insgesamt	27.590.564 €	100,0%	

78,46 € Teilnahmegebühren/Belegung

64,71 € Einnahmen/Unterrichtsstunde

Ausgaben

Ausgabenart	Betrag	Anteil
Personalausgaben für hauptberufliche Mitarbeitende	10.833.944 €	39,6%
Vergütungen/Aufwandsentschädigungen für nebenamtliche/ehrenamtliche VHS-Leitung/Geschäftsführung	0 €	0,0%
Honorare/Reisekosten für frei Mitarbeitende (Kursleitungen, Referent/innen)	9.007.170 €	32,9%
Werbung	443.141 €	1,6%
Kosten für Gebäude/Räume; Miete/Mietnebenkosten	3.726.088 €	13,6%
Mitarbeiterfortbildung	35.357 €	0,1%
Lehr- und Lernmittel; Bibliothek	369.100 €	1,4%
Geschäftsausgaben; Beschaffung/Unterhaltung von Geräten	1.010.252 €	3,7%
Alle sonstigen Ausgaben	1.917.465 €	7,0%
Ausgaben insgesamt	27.342.517 €	100,0%

Sachsen 2016

Kurse insgesamt

Programmbereich/Fachgebiet	Kurse		Unterrichtsstunden		Belegungen	
Politik - Gesellschaft - Umwelt	1.052	7%	10.152	2%	14.714	9%
Kultur - Gestalten	2.066	13%	34.576	8%	17.933	11%
Gesundheit	5.093	32%	73.849	17%	56.144	34%
Sprachen	5.776	37%	276.094	65%	63.580	39%
Arbeit - Beruf	1.371	9%	23.625	6%	10.124	6%
Grundbildung - Schulabschlüsse	368	2%	8.052	2%	2.567	2%
Gesamtsumme	15.726	100%	426.348	100%	165.062	100%

27,1 U.-Stdn/Kurs

10,5 Beleg./Kurs

Auftrags- und Vertragsmaßnahmen

Programmbereich/Fachgebiet	Kurse		Unterrichtsstunden		Belegungen	
Politik - Gesellschaft - Umwelt	75	25%	739	16%	1.298	35%
Kultur - Gestalten	11	4%	169	4%	89	2%
Gesundheit	61	20%	665	15%	672	18%
Sprachen	45	15%	1.453	32%	376	10%
Arbeit - Beruf	89	29%	1.052	23%	1.089	29%
Grundbildung - Schulabschlüsse	23	8%	475	10%	171	5%
Gesamtsumme	304	100%	4.553	100%	3.695	100%

15,0 U.-Stdn/Kurs

12,2 Beleg./Kurs

Offene Kurse

Programmbereich/Fachgebiet	Kurse		Unterrichtsstunden		Belegungen	
Politik - Gesellschaft - Umwelt	977	6%	9.413	2%	13.416	8%
Kultur - Gestalten	2.055	13%	34.407	8%	17.844	11%
Gesundheit	5.032	33%	73.184	17%	55.472	34%
Sprachen	5.731	37%	274.641	65%	63.204	39%
Arbeit - Beruf	1.282	8%	22.573	5%	9.035	6%
Grundbildung - Schulabschlüsse	345	2%	7.577	2%	2.396	1%
Gesamtsumme	15.422	100%	421.795	100%	161.367	100%

27,4 U.-Stdn/Kurs

10,5 Beleg./Kurs

Andere Veranstaltungen

(Einzelveranstaltungen, Studienfahrten/-reisen)

Programmbereich/Fachgebiet	Veranstaltungen		Unterrichtsstunden		Belegungen	
Politik - Gesellschaft - Umwelt	574	37%	1.562	42%	13.574	50%
Kultur - Gestalten	356	23%	966	26%	6.653	24%
Gesundheit	351	23%	704	19%	4.891	18%
Sprachen	175	11%	350	9%	1.694	6%
Arbeit - Beruf	71	5%	142	4%	570	2%
Grundbildung - Schulabschlüsse	6	0%	12	0%	36	0%
Gesamtsumme	1.533	100%	3.736	100%	27.418	100%

ohne Ausstellungen wg. zu unsicherer Schätzungen bei U.-Stunden und Belegungen

2,4 U.-Stdn/Ver.

17,9 Beleg./Ver.

Gesamtangebot

Programmbereich/Fachgebiet	Veranstaltungen		Unterrichtsstunden		Belegungen	
Politik - Gesellschaft - Umwelt	1.626	9%	11.714	3%	28.288	15%
Kultur - Gestalten	2.422	14%	35.542	8%	24.586	13%
Gesundheit	5.444	32%	74.553	17%	61.035	32%
Sprachen	5.951	34%	276.444	64%	65.274	34%
Arbeit - Beruf	1.442	8%	23.767	6%	10.694	6%
Grundbildung - Schulabschlüsse	374	2%	8.064	2%	2.603	1%
Gesamtsumme	17.259	100%	430.084	100%	192.480	100%

24,9 U.-Stdn/Ver.

11,2 Beleg./Ver.

Sachsen 2016

Veränderungen bei Kursen

Programmbereich/Fachgebiet	Kurse	Unterrichtsstunden	Belegungen
Politik - Gesellschaft - Umwelt	-6,2%	4,7%	-9,0%
Kultur - Gestalten	-3,9%	-2,1%	-3,1%
Gesundheit	-3,1%	-2,6%	-4,2%
Sprachen	7,7%	11,9%	19,2%
Arbeit - Beruf	-5,2%	-5,9%	-11,9%
Grundbildung - Schulabschlüsse	-7,8%	-16,2%	-6,8%
Gesamtsumme	-0,06%	6,00%	2,60%

Veränderungen bei Auftrags- und Vertragsmaßnahmen

Programmbereich/Fachgebiet	Kurse	Unterrichtsstunden	Belegungen
Politik - Gesellschaft - Umwelt	102,7%	126,0%	142,6%
Kultur - Gestalten	266,7%	668,2%	394,4%
Gesundheit	-29,9%	3,6%	-31,1%
Sprachen	12,5%	-46,2%	38,2%
Arbeit - Beruf	18,7%	26,4%	29,0%
Grundbildung - Schulabschlüsse	x	x	x
Gesamtsumme	25,62%	0,60%	39,75%

Veränderungen bei Offenen Kursen

Programmbereich/Fachgebiet	Kurse	Unterrichtsstunden	Belegungen
Politik - Gesellschaft - Umwelt	-9,9%	0,4%	-14,2%
Kultur - Gestalten	-4,3%	-2,5%	-3,5%
Gesundheit	-2,7%	-2,7%	-3,8%
Sprachen	7,7%	12,6%	19,1%
Arbeit - Beruf	-6,5%	-7,1%	-15,2%
Grundbildung - Schulabschlüsse	-13,5%	-21,1%	-13,0%
Gesamtsumme	-0,47%	6,06%	1,98%

Veränderungen bei Anderen Veranstaltungen (Einzelveranstaltungen, Studienfahrten/-reisen)

Programmbereich/Fachgebiet	Veranstaltungen	Unterrichtsstunden	Belegungen
Politik - Gesellschaft - Umwelt	-8,5%	-16,6%	1,0%
Kultur - Gestalten	12,3%	14,7%	16,6%
Gesundheit	12,1%	11,4%	1,3%
Sprachen	86,2%	86,2%	62,1%
Arbeit - Beruf	9,2%	9,2%	16,1%
Grundbildung - Schulabschlüsse	50,0%	50,0%	-14,3%
Gesamtsumme	7,96%	1,74%	7,27%

ohne Ausstellungen wg. zu unsicherer Schätzungen bei U.-Stunden und Belegungen

Veränderungen beim Gesamtangebot

Programmbereich/Fachgebiet	Veranstaltungen	Unterrichtsstunden	Belegungen
Politik - Gesellschaft - Umwelt	-7,0%	1,2%	-4,5%
Kultur - Gestalten	-1,8%	-1,7%	1,6%
Gesundheit	-2,3%	-2,5%	-3,8%
Sprachen	9,1%	12,0%	20,0%
Arbeit - Beruf	-4,6%	-5,9%	-10,8%
Grundbildung - Schulabschlüsse	-7,2%	-16,1%	-6,9%
Gesamtsumme	0,60%	5,96%	3,24%

Offene Kurse nach Programmbereichen und Fachgebieten 2016

Programmbereich/Fachgebiet	Kurse		Unterrichtsstunden		Belegungen	
Politik - Gesellschaft - Umwelt						
1.00 fachgebietsübergreifende/sonstige Kurse	79	8,1%	981	10,4%	1.582	11,8%
1.01 Geschichte/Zeitgeschichte	103	10,5%	949	10,1%	1.476	11,0%
1.02 Politik	86	8,8%	765	8,1%	1.044	7,8%
1.03 Soziologie	8	0,8%	117	1,2%	121	0,9%
1.04 Wirtschaft	6	0,6%	207	2,2%	76	0,6%
1.05 Recht	29	3,0%	104	1,1%	439	3,3%
1.06 Erziehungsfragen/Pädagogik	288	29,5%	2.855	30,3%	4.447	33,1%
1.07 Psychologie	151	15,5%	1.298	13,8%	1.524	11,4%
1.08 Philosophie	13	1,3%	96	1,0%	210	1,6%
1.09 Religion/Theologie	22	2,3%	94	1,0%	368	2,7%
1.10 Länderkunde/Geographie	24	2,5%	291	3,1%	354	2,6%
1.11 Heimatkunde	57	5,8%	378	4,0%	460	3,4%
1.12 Physik	0	0,0%	0	0,0%	0	0,0%
1.13 Chemie	1	0,1%	6	0,1%	1	0,0%
1.14 Biologie	3	0,3%	256	2,7%	96	0,7%
1.15 Umweltbildung	77	7,9%	780	8,3%	940	7,0%
1.16 Verbraucherfragen	30	3,1%	236	2,5%	278	2,1%
insgesamt	977	100%	9.413	100%	13.416	100%
Kultur - Gestalten						
2.00 fachgebietsübergreifende/sonstige Kurse	54	2,6%	1.262	3,7%	578	3,2%
2.01 Literatur/Theater	29	1,4%	297	0,9%	252	1,4%
2.02 Theaterarbeit/Sprecherziehung	44	2,1%	571	1,7%	410	2,3%
2.03 Kunst/Kulturgeschichte	23	1,1%	151	0,4%	364	2,0%
2.04 Bildende Kunst	13	0,6%	270	0,8%	189	1,1%
2.05 Malen/Zeichnen/Drucktechniken	472	23,0%	9.940	28,9%	4.044	22,7%
2.06 Plastisches Gestalten	169	8,2%	3.023	8,8%	1.495	8,4%
2.07 Musik	20	1,0%	206	0,6%	311	1,7%
2.08 Musikalische Praxis	302	14,7%	5.011	14,6%	2.052	11,5%
2.09 Tanz	320	15,6%	5.384	15,6%	3.282	18,4%
2.10 Medien	3	0,1%	41	0,1%	25	0,1%
2.11 Medienpraxis	159	7,7%	2.471	7,2%	1.319	7,4%
2.12 Werken	117	5,7%	831	2,4%	1.003	5,6%
2.13 Textiles Gestalten	125	6,1%	1.896	5,5%	903	5,1%
2.14 Textilkunde/Mode/Nähen	205	10,0%	3.053	8,9%	1.617	9,1%
insgesamt	2.055	100%	34.407	100%	17.844	100%
Gesundheit						
3.00 fachgebietsübergreifende/sonstige Kurse	92	1,8%	1.216	1,7%	1.124	2,0%
3.01 Autogenes Training/Yoga/Entspannung	1.287	25,6%	23.395	32,0%	13.072	23,6%
3.02 Gymnastik/Bewegung/Körpererfahrung	2.891	57,5%	43.922	60,0%	33.425	60,3%
3.03 Abhängigkeiten/Psychosomatik	49	1,0%	852	1,2%	679	1,2%
3.04 Erkrankungen/Heilmethoden	39	0,8%	249	0,3%	375	0,7%
3.05 Gesundh.-/Krankenpflege/Erste Hilfe	24	0,5%	181	0,2%	182	0,3%
3.06 Gesundheitspolitik/-wesen	1	0,0%	4	0,0%	9	0,0%
3.07 Ernährung	649	12,9%	3.365	4,6%	6.606	11,9%
insgesamt	5.032	100%	73.184	100%	55.472	100%

Offene Kurse nach Programmbereichen und Fachgebieten 2016

Programmbereich/Fachgebiet	Kurse		Unterrichtsstunden		Belegungen	
Sprachen						
4.00 fachgebietsübergreifende/sonstige Kurse	73	1,3%	1.942	0,7%	1.035	1,6%
4.01 Arabisch	132	2,3%	8.383	3,1%	1.611	2,5%
4.02 Chinesisch	112	2,0%	3.271	1,2%	996	1,6%
4.03 Dänisch	26	0,5%	724	0,3%	181	0,3%
4.04 Deutsch als Fremdsprache	1.821	31,8%	155.125	56,5%	26.741	42,3%
4.05 Deutsch als Muttersprache	64	1,1%	1.576	0,6%	564	0,9%
4.06 Englisch	2.101	36,7%	62.216	22,7%	19.738	31,2%
4.07 Finnisch	13	0,2%	344	0,1%	103	0,2%
4.08 Französisch	273	4,8%	7.602	2,8%	2.278	3,6%
4.09 Italienisch	235	4,1%	6.902	2,5%	1.990	3,1%
4.10 Japanisch	51	0,9%	1.454	0,5%	514	0,8%
4.11 Latein	6	0,1%	155	0,1%	43	0,1%
4.12 Neugriechisch	12	0,2%	318	0,1%	86	0,1%
4.13 Neuhebräisch	9	0,2%	200	0,1%	67	0,1%
4.14 Niederländisch	2	0,0%	18	0,0%	9	0,0%
4.15 Norwegisch	23	0,4%	663	0,2%	224	0,4%
4.16 Persisch	1	0,0%	8	0,0%	5	0,0%
4.17 Polnisch	74	1,3%	2.270	0,8%	744	1,2%
4.18 Portugiesisch	18	0,3%	544	0,2%	159	0,3%
4.19 Russisch	53	0,9%	1.651	0,6%	467	0,7%
4.20 Schwedisch	64	1,1%	1.925	0,7%	580	0,9%
4.21 Serbokroatisch (Bosn-/Kroat-/Serbisch)	5	0,1%	100	0,0%	35	0,1%
4.22 Spanisch	385	6,7%	12.029	4,4%	3.620	5,7%
4.23 Tschechisch	126	2,2%	3.890	1,4%	1.058	1,7%
4.24 Türkisch	5	0,1%	140	0,1%	39	0,1%
4.25 Ungarisch	11	0,2%	300	0,1%	96	0,2%
4.26 andere Fremdsprachen	36	0,6%	891	0,3%	221	0,4%
insgesamt	5.731	100%	274.641	100%	63.204	100%
Arbeit - Beruf						
5.00 fachgebietsübergreifende/sonstige Kurse	88	6,9%	1.175	5,2%	672	7,4%
5.01 IuK-Grundlagen/allg. Anwendungen	769	60,0%	10.780	47,8%	5.127	56,7%
5.02 Kaufmännische IuK-Anwendungen	42	3,3%	514	2,3%	204	2,3%
5.03 Technische IuK-Anwendungen	31	2,4%	375	1,7%	170	1,9%
5.04 Büropraxis	63	4,9%	1.062	4,7%	402	4,4%
5.05 Rechnungswesen	67	5,2%	2.784	12,3%	457	5,1%
5.06 Kaufmännische Grund-/Fachlehrgänge	64	5,0%	2.673	11,8%	389	4,3%
5.07 Technische Grund-/Fachlehrgänge	31	2,4%	238	1,1%	234	2,6%
5.08 Branchenspezifische Fachlehrgänge	107	8,3%	2.687	11,9%	1.225	13,6%
5.09 Organisation/Management	20	1,6%	285	1,3%	155	1,7%
insgesamt	1.282	100%	22.573	100%	9.035	100%
Grundbildung - Schulabschlüsse						
6.00 fachgebietsübergreifende/sonstige Kurse	42	12,2%	698	9,2%	295	12,3%
6.01 Hauptschulabschluss	0	0,0%	0	0,0%	0	0,0%
6.02 Realschulabschluss	23	6,7%	811	10,7%	307	12,8%
6.03 FHS-Reife/FOS-Abschluss	3	0,9%	45	0,6%	25	1,0%
6.04 Abitur/allg. HS-Reife	0	0,0%	0	0,0%	0	0,0%
6.05 HS-Zugang ohne Abitur	0	0,0%	0	0,0%	0	0,0%
6.06 sonstige Schulabschlüsse	0	0,0%	0	0,0%	0	0,0%
6.07 Alphabetisierung/Elementarbildung	126	36,5%	3.498	46,2%	752	31,4%
6.08 Rechnen/Mathematik	151	43,8%	2.525	33,3%	1.017	42,4%
insgesamt	345	100%	7.577	100%	2.396	100%
Gesamtsumme	15.422		421.795		161.367	

Zeitorganisation von Kursen nach Programmbereichen

Programmbereich	einmal pro Woche		mehrmals pro Woche		Tages- veranstal- tung	Wochen- endkurs	Wochen- kurs	insgesamt
	Abend- kurs	Tages- kurs	Abend- kurs	Tages- kurs				
Politik - Gesellschaft - Umwelt	150	322	35	243	279	17	5	1.051
	14,3%	30,6%	3,3%	23,1%	26,5%	1,6%	0,5%	100%
Kultur - Gestalten	810	684	77	212	194	69	20	2.066
	39,2%	33,1%	3,7%	10,3%	9,4%	3,3%	1,0%	100%
Gesundheit	2.318	1.879	224	220	378	55	17	5.091
	45,5%	36,9%	4,4%	4,3%	7,4%	1,1%	0,3%	100%
Sprachen	1.803	1.764	188	1.798	201	8	14	5.776
	31,2%	30,5%	3,3%	31,1%	3,5%	0,1%	0,2%	100%
Arbeit - Beruf	160	521	150	340	168	15	17	1.371
	11,7%	38,0%	10,9%	24,8%	12,3%	1,1%	1,2%	100%
Grundbildung - Schulabschlüsse	9	295	0	47	1	3	13	368
	2,4%	80,2%	0,0%	12,8%	0,3%	0,8%	3,5%	100%
insgesamt	5.250	5.465	674	2.860	1.221	167	86	15.723
	33,4%	34,8%	4,3%	18,2%	7,8%	1,1%	0,5%	100%

Kurse für besondere Adressaten nach Programmbereichen

Programmbereich	Ältere	Analpha- bet/inn/en	Arbeitslose	Menschen mit Migrations- hintergrund	Menschen mit Behinderung	Frauen	Männer	Jugendliche	Kinder	andere Adressaten- gruppen	insgesamt
Politik - Gesellschaft - Umwelt	30	0	0	4	14	26	2	58	61	94	289
<i>Anteil von insgesamt</i>	2,9%	0,0%	0,0%	0,3%	12,8%	6,6%	8,3%	19,8%	12,0%	39,0%	6,9%
Kultur - Gestalten	55	0	0	2	8	138	6	68	69	2	348
<i>Anteil von insgesamt</i>	5,3%	0,0%	0,0%	0,1%	7,3%	35,2%	25,0%	23,2%	13,5%	0,8%	8,3%
Gesundheit	350	0	0	1	15	223	7	53	212	13	874
<i>Anteil von insgesamt</i>	33,9%	0,0%	0,0%	0,1%	13,8%	56,9%	29,2%	18,1%	41,6%	5,4%	20,9%
Sprachen	355	11	0	1.491	0	2	4	28	115	73	2.079
<i>Anteil von insgesamt</i>	34,4%	15,1%	0,0%	99,1%	0,0%	0,5%	16,7%	9,6%	22,5%	30,3%	49,7%
Arbeit - Beruf	243	0	1	6	0	3	5	27	6	59	350
<i>Anteil von insgesamt</i>	23,5%	0,0%	100,0%	0,4%	0,0%	0,8%	20,8%	9,2%	1,2%	24,5%	8,4%
Grundbildung - Schulabschlüsse	0	62	0	0	72	0	0	59	47	0	240
<i>Anteil von insgesamt</i>	0,0%	84,9%	0,0%	0,0%	66,1%	0,0%	0,0%	20,1%	9,2%	0,0%	5,7%
insgesamt	1.033	73	1	1.504	109	392	24	293	510	241	4.180
<i>Anteil von insgesamt</i>	100,0%	100,0%	100,0%	100,0%	100,0%	100,0%	100,0%	100,0%	100,0%	100,0%	100,0%
	6,6%	0,5%	0,0%	9,6%	0,7%	2,5%	0,2%	1,9%	3,2%	1,5%	26,6%

Sachsen 2016

Kurse in Zusammenarbeit mit anderen Einrichtungen

in Zusammenarbeit mit	Kurse		Unterrichtsstunden		Belegungen	
Arbeitsämtern (indiv. Förderung)	0	0%	0	0%	0	0%
Hörfunk	0	0%	0	0%	0	0%
Fernsehen	0	0%	0	0%	0	0%
andere Einrichtungen der EB	1	0%	4	0%	10	0%
Vereine/Initiativen	49	9%	921	8%	703	12%
Unternehmen/Betrieben *	14	3%	422	4%	92	2%
Kultureinrichtungen	77	14%	566	5%	838	14%
Universitäten/Forschungseinrichtungen	6	1%	18	0%	74	1%
Schulen	190	35%	3.159	27%	1.775	29%
Ämtern/Behörden	131	24%	6.005	51%	1.729	28%
sonstige Einrichtungen	77	14%	713	6%	855	14%
Gesamtsumme	545	100%	11.808	100%	6.076	100%

21,7 U.-Stdn/Kurs

11,1 Beleg./Kurs

*) ohne Auftrags- und Vertragsmaßnahmen (s. Seite 4 von 22)

Gesamtangebot nach Art der Veranstaltung

Veranstaltungsart	Veranstaltungen		Unterrichtsstunden		Belegungen	
Auftrags-/Vertragsmaßnahmen	304	2%	4.553	1%	3.695	2%
Offene Kurse	15.422	89%	421.795	98%	161.367	84%
Andere Veranstaltungen	1.533	9%	3.736	1%	27.418	14%
Gesamtsumme	17.259	100%	430.084	100%	192.480	100%

24,9 U.-Stdn/Ver.

11,2 Beleg./Ver.

Sachsen 2016

Teilnehmende nach Geschlecht

Programmbereich	Frauen	Männer	insgesamt	Erfassungs- quote
Politik - Gesellschaft - Umwelt	9.959 73,4%	3.616 26,6%	13.575 100,0%	92,3%
Kultur - Gestalten	14.475 82,9%	2.978 17,1%	17.453 100,0%	97,3%
Gesundheit	48.554 88,3%	6.420 11,7%	54.974 100,0%	97,9%
Sprachen	32.236 55,2%	26.187 44,8%	58.423 100,0%	91,9%
Arbeit - Beruf	6.645 67,7%	3.175 32,3%	9.820 100,0%	97,0%
Grundbildung - Schulabschlüsse	1.290 51,6%	1.209 48,4%	2.499 100,0%	97,4%
insgesamt	113.159 72,2%	43.585 27,8%	156.744 100,0%	95,0%

Teilnehmende nach Alter

Programmbereich	unter 18	18 - 24	25 - 34	35 - 49	50 - 64	65 und älter	insgesamt	Erfassungs- quote
Politik - Gesellschaft - Umwelt	1.119 10,3%	394 3,6%	1.784 16,4%	3.006 27,6%	2.684 24,6%	1.918 17,6%	10.905 100,0%	74,1%
Kultur - Gestalten	1.923 12,4%	440 2,8%	1.873 12,1%	3.838 24,7%	4.383 28,2%	3.061 19,7%	15.518 100,0%	86,5%
Gesundheit	2.772 5,7%	908 1,9%	6.584 13,5%	15.700 32,3%	15.057 30,9%	7.647 15,7%	48.668 100,0%	86,7%
Sprachen	2.376 4,4%	6.472 12,0%	12.790 23,8%	14.486 27,0%	11.314 21,1%	6.282 11,7%	53.720 100,0%	84,5%
Arbeit - Beruf	445 6,0%	209 2,8%	1.123 15,0%	2.058 27,5%	1.957 26,2%	1.687 22,6%	7.479 100,0%	73,9%
Grundbildung - Schulabschlüsse	759 36,3%	467 22,3%	300 14,3%	351 16,8%	195 9,3%	20 1,0%	2.092 100,0%	81,5%
insgesamt	9.394 6,8%	8.890 6,4%	24.454 17,7%	39.439 28,5%	35.590 25,7%	20.615 14,9%	138.382 100,0%	83,8%

Prüfungen

Schulische Prüfungen	Anzahl	Anteil	andere Prüfungen	Anzahl	Anteil
Hauptschulabschluss	0	x	Kammern	0	0,0%
Realschulabschluss	0	x	andere Einrichtungen	1.297	30,6%
FH-Reife/FOS	0	x	VHS ausl. Abschlüsse	0	0,0%
Abitur	0	x	Landeseinheitl. Zertifikate	831	19,6%
HS-Zugang ohne Abitur	0	x	Sonst VHS- Prüfungen	164	3,9%
			Zertifikate der telc	1.941	45,9%
insgesamt	0	x	insgesamt	4.233	100,0%
Anteil an insgesamt		0,0%	Anteil an insgesamt		100,0%
			insgesamt	4.233	100,0%

Sachsen 2016

Einzelveranstaltungen

Ausstellungen

Programmbereich	Veranstaltungen	Besucher/innen	Veranstaltungen	Dauer in Tagen	Besucher/innen
Politik - Gesellschaft - Umwelt	544	12.871	9	480	2.214
	36,8%	49,3%	42,9%	35,9%	49,1%
Kultur - Gestalten	333	6.077	12	857	2.296
	22,5%	23,3%	57,1%	64,1%	50,9%
Gesundheit	350	4.883	0	0	0
	23,7%	18,7%	0,0%	0,0%	0,0%
Sprachen	175	1.694	0	0	0
	11,8%	6,5%	0,0%	0,0%	0,0%
Arbeit - Beruf	71	570	0	0	0
	4,8%	2,2%	0,0%	0,0%	0,0%
Grundbildung - Schulabschlüsse	6	36	0	0	0
	0,4%	0,1%	0,0%	0,0%	0,0%
insgesamt	1.479	26.131	21	1.337	4.510
	100,0%	100,0%	100,0%	100,0%	100,0%

17,7 Besuche pro Veranstaltung

214,8 Besuche pro Veranstaltung (mind.)

63,7 Tage pro Veranstaltung

Studienreisen

Studienfahrten

Programmbereich	Veranstaltungen	Tage	U.-Stunden	Teilnehmende	Veranstaltungen	U.-Stunden	Teilnehmende
Politik - Gesellschaft - Umwelt	4	36	276	58	26	198	645
	44,4%	61,0%	61,1%	39,7%	57,8%	60,7%	56,5%
Kultur - Gestalten	5	23	176	88	18	124	488
	55,6%	39,0%	38,9%	60,3%	40,0%	38,0%	42,8%
Gesundheit	0	0	0	0	1	4	8
	0,0%	0,0%	0,0%	0,0%	2,2%	1,2%	0,7%
Sprachen	0	0	0	0	0	0	0
	0,0%	0,0%	0,0%	0,0%	0,0%	0,0%	0,0%
Arbeit - Beruf	0	0	0	0	0	0	0
	0,0%	0,0%	0,0%	0,0%	0,0%	0,0%	0,0%
Grundbildung - Schulabschlüsse	0	0	0	0	0	0	0
	0,0%	0,0%	0,0%	0,0%	0,0%	0,0%	0,0%
insgesamt	9	59	452	146	45	326	1.141
	100,0%	100,0%	100,0%	100,0%	100,0%	100,0%	100,0%

16,2 Teilnehmende pro Veranstaltung

25,4 Teilnehmende pro Veranst.

6,6 Tage pro Veranstaltung

50,2 Unterrichtsstunden pro Veranstaltung

7,2 U.-Stunden pro Veranstaltung

7,7 Unterrichtsstunden pro Tag

Sachsen

Zeitreihen

Jahr	Kerndaten																						Jahr	
	VHS	Außenstellen	hauptberufliche VHS Leitung	Stellen Hauptberuf. päd. Personal	Stellen Hauptberuf. Verwaltungspersonal	Neben-/Freiberuf. Kursleiter/innen	Kurse				Einzelveranstaltungen	Studienfahrten und -reisen	Selbstveranstaltete Ausstellungen	Prüfungsfälle		Teilnahmegebühren, andere Einnahmen, öffentliche Zuschüsse 1000 EUR								
							Anzahl	Unterrichtsstunden	Belegungen					Anzahl	Teilnehmende/Besucher/innen	Schulabschlüsse	andere Prüfungen	insges.	darunter Teilnahmegebühren	darunter Andere Einnahmen	darunter Öffentliche Zuschüsse			
									insgesamt	darunter weiblich %											insges.	dar. von Kommunen		dar. von Ländern
1	2	3	4	5	6	7	8	9	10	11	12	13	14	15	16	17	18	19	20	21	22			
1991	51	62	48	185,5	113,3	2.933	8.922	356.198	100.688	72	343	7.612	3.528	1.649	978	6.891	7.598	3.506	767	3.325	2.100	1.225	1991	
1992	50	75	48	137,5	113,5	3.231	9.575	347.824	106.922	73	389	9.987	3.211	2.228	775	6.814	11.344	4.088	1.952	5.304	2.625	2.679	1992	
1993	48	73	45	90,3	103,3	3.623	7.614	332.210	109.454	73	478	15.832	3.495	4.502	223	5.495	12.141	5.395	1.336	5.410	2.566	2.845	1993	
1994	44	84	42	88,8	103,2	3.745	9.010	337.102	121.245	73	777	18.656	5.126	24.360	6	4.455	13.492	4.827	2.292	6.373	3.394	2.979	1994	
1995	37	57	36	98,3	100,2	4.130	9.925	360.134	122.484	73	598	13.599	2.425	13.730	5	2.805	14.994	5.168	2.848	6.978	3.728	3.250	1995	
1996	35	69	33	101,3	93,9	4.605	11.202	386.775	132.509	72	602	13.241	2.595	24.676	-	2.543	16.633	7.401	2.234	6.998	3.867	3.132	1996	
1997	30	76	29	103,7	93,2	4.903	12.001	400.367	139.684	73	522	10.684	2.301	13.928	-	1.665	17.442	8.419	2.086	6.937	3.988	2.949	1997	
1998	30	65	30	103,8	87,5	5.332	12.571	397.705	142.151	72	663	12.938	3.025	15.398	-	1.338	17.233	8.335	2.015	6.883	3.759	3.124	1998	
1999	30	88	30	94,9	89,1	5.078	12.865	391.540	144.280	72	701	16.658	2.928	15.829	7	621	17.360	8.067	2.434	6.859	3.853	3.005	1999	
2000	30	65	30	93,8	85,3	5.274	13.724	407.379	154.450	72	671	16.821	3.094	13.345	-	1.431	18.778	9.020	2.740	7.017	3.876	3.141	2000	
2001	30	64	30	90,6	90,0	5.230	13.708	407.447	153.104	72	935	21.902	3.098	10.480	-	968	19.329	9.231	2.460	7.639	4.416	3.223	2001	
2002	30	60	30	92,5	89,3	4.799	13.193	395.090	144.748	74	770	27.502	2.448	15.188	144	1.050	19.401	8.864	2.825	7.713	4.464	3.249	2002	
2003	30	56	30	94,9	88,8	5.381	13.159	386.719	143.808	74	870	18.077	2.968	9.194	71	792	20.294	9.100	2.483	8.710	4.431	4.279	2003	
2004	29	51	29	93,6	87,2	4.615	13.751	386.724	150.339	74	870	17.827	3.153	6.781	36	1.012	19.211	9.259	2.203	7.749	4.512	3.237	2004	
2005	29	50	29	84,2	81,9	4.578	13.771	374.526	149.060	72	1.143	21.711	2.854	14.408	11	790	19.749	8.964	2.318	8.467	4.920	3.547	2005	
2006	29	33	29	80,3	77,2	4.554	14.234	390.904	152.044	74	1.048	19.581	2.010	13.535	82	1.084	21.090	9.517	2.470	9.103	5.300	3.803	2006	
2007	29	32	29	75,8	78,1	4.551	14.244	389.512	150.338	74	1.068	18.094	1.746	9.531	45	1.619	21.149	9.784	1.832	9.533	5.647	3.885	2007	
2008	26	40	26	81,1	80,9	4.711	14.652	387.983	157.425	74	1.246	23.220	1.623	7.914	76	1.544	21.423	10.141	1.947	9.335	5.547	3.788	2008	
2009	18	41	20	89,1	89,3	4.236	14.491	371.469	153.996	75	1.574	26.385	1.744	5.345	20	1.459	22.200	9.952	2.348	9.900	5.531	4.369	2009	
2010	18	36	19	85,6	87,5	4.679	14.791	364.391	149.154	75	1.539	23.458	1.514	5.103	-	1.594	21.463	9.589	2.011	9.862	5.895	3.967	2010	
2011	18	40	19	91,2	84,1	4.851	14.777	363.198	147.016	76	1.543	24.705	1.592	6.475	-	1.595	21.670	10.036	2.023	9.610	5.621	3.989	2011	
2012	17	40	17	86,8	86,9	4.902	14.665	351.050	147.172	76	1.543	24.936	1.234	10.803	31	1.792	21.392	10.240	1.710	9.442	5.467	3.975	2012	
2013	17	46	17	85,4	86,4	4.502	15.028	351.018	151.007	77	1.542	25.911	1.526	12.024	-	2.083	22.282	10.753	2.255	9.274	5.336	3.938	2013	
2014	17	45	17	88,2	87,8	4.179	15.416	363.413	154.286	76	1.454	25.857	1.376	8.073	-	2.496	23.769	11.368	2.614	9.787	5.732	4.054	2014	
2015	17	37	17	88,9	90,8	4.824	15.736	402.213	160.879	75	1.369	24.336	1.223	8.930	-	2.839	25.108	12.065	4.040	9.003	4.975	4.028	2015	
2016	17	43	17	95,5	93,2	4.292	15.726	426.348	165.062	72	1.479	26.131	1.287	4.510	-	4.233	27.591	12.951	6.287	8.353	4.175	4.178	2016	

Sachsen

Zeitreihen

Veranstaltungsprofil

Jahr	Unterrichtsstunden - Programmbereiche														Jahr
	A Politik - Gesellschaft - Umwelt		B Kultur - Gestalten		C Gesundheit		D Sprachen		E Arbeit - Beruf		F Grundbildung - Schulab- schlüsse		Kurse insgesamt		
	U.-Std.	Anteil	U.-Std.	Anteil	U.-Std.	Anteil	U.-Std.	Anteil	U.-Std.	Anteil	U.-Std.	Anteil	U.-Std.	Anteil	
	23	24	25	26	27	28	29	30	31	32	33	34	35	36	
1991	13.822	3,9%	8.505	2,4%	3.968	1,1%	118.242	33,2%	103.792	29,1%	107.869	30,3%	356.198	100%	1991
1992	12.147	3,5%	14.754	4,2%	6.942	2,0%	126.480	36,4%	120.592	34,7%	66.909	19,2%	347.824	100%	1992
1993	17.299	5,2%	20.391	6,1%	12.900	3,9%	163.186	49,1%	104.468	31,4%	13.966	4,2%	332.210	100%	1993
1994	18.920	5,6%	27.506	8,2%	17.148	5,1%	175.202	52,0%	87.565	26,0%	10.761	3,2%	337.102	100%	1994
1995	16.691	4,6%	30.740	8,5%	18.862	5,2%	183.212	50,9%	93.317	25,9%	17.312	4,8%	360.134	100%	1995
1996	17.076	4,4%	32.682	8,4%	23.811	6,2%	198.761	51,4%	98.384	25,4%	16.061	4,2%	386.775	100%	1996
1997	17.021	4,3%	31.494	7,9%	27.828	7,0%	217.041	54,2%	88.676	22,1%	18.307	4,6%	400.367	100%	1997
1998	11.955	3,0%	34.808	8,8%	31.614	7,9%	221.897	55,8%	84.807	21,3%	12.624	3,2%	397.705	100%	1998
1999	12.315	3,1%	32.793	8,4%	36.022	9,2%	220.736	56,4%	79.051	20,2%	10.623	2,7%	391.540	100%	1999
2000	11.621	2,9%	32.981	8,1%	39.559	9,7%	225.664	55,4%	86.733	21,3%	10.821	2,7%	407.379	100%	2000
2001	12.078	3,0%	33.446	8,2%	42.544	10,4%	227.360	55,8%	81.844	20,1%	10.175	2,5%	407.447	100%	2001
2002	12.093	3,1%	32.879	8,3%	45.031	11,4%	217.962	55,2%	76.806	19,4%	10.319	2,6%	395.090	100%	2002
2003	12.220	3,2%	33.785	8,7%	46.184	11,9%	219.597	56,8%	64.013	16,6%	10.920	2,8%	386.719	100%	2003
2004	12.176	3,1%	36.513	9,4%	51.130	13,2%	223.681	57,8%	54.293	14,0%	8.931	2,3%	386.724	100%	2004
2005	11.268	3,0%	36.273	9,7%	54.011	14,4%	211.555	56,5%	50.218	13,4%	11.201	3,0%	374.526	100%	2005
2006	12.111	3,1%	35.629	9,1%	57.040	14,6%	215.625	55,2%	56.536	14,5%	13.963	3,6%	390.904	100%	2006
2007	12.580	3,2%	33.976	8,7%	61.877	15,9%	201.431	51,7%	59.170	15,2%	20.478	5,3%	389.512	100%	2007
2008	12.359	3,2%	35.224	9,1%	66.936	17,3%	209.853	54,1%	47.755	12,3%	15.856	4,1%	387.983	100%	2008
2009	18.563	5,0%	33.045	8,9%	65.914	17,7%	196.112	52,8%	42.420	11,4%	15.415	4,1%	371.469	100%	2009
2010	11.572	3,2%	35.876	9,8%	67.920	18,6%	197.726	54,3%	38.669	10,6%	12.628	3,5%	364.391	100%	2010
2011	11.471	3,2%	36.771	10,1%	67.389	18,6%	195.519	53,8%	40.140	11,1%	11.908	3,3%	363.198	100%	2011
2012	8.979	2,6%	36.203	10,3%	68.484	19,5%	189.499	54,0%	36.233	10,3%	11.652	3,3%	351.050	100%	2012
2013	10.786	3,1%	37.246	10,6%	69.949	19,9%	194.737	55,5%	29.685	8,5%	8.615	2,5%	351.018	100%	2013
2014	9.940	2,7%	36.074	9,9%	74.368	20,5%	205.287	56,5%	28.056	7,7%	9.688	2,7%	363.413	100%	2014
2015	9.698	2,4%	35.309	8,8%	75.841	18,9%	246.638	61,3%	25.119	6,2%	9.608	2,4%	402.213	100%	2015
2016	10.152	2,4%	34.576	8,1%	73.849	17,3%	276.094	64,8%	23.625	5,5%	8.052	1,9%	426.348	100%	2016

Sachsen

Zeitreihen

Kennzahlen

Jahr	Ausgewählte Kennzahlen																				Jahr			
	Gebiets-schlüssel	Ein-wohner in 1000	Bevöl-kerungs-dichte	Personalbezogene Kennziffern					Finanzierungsbezogene Kennziffern					Veranstaltungsbezogene Kennziffern										
				Stand: 31.12. des Vorjahres; außer 1990 und 1991 (31.12.88) sowie 1993 (31.12.91)	Hauptb. Verwal-tungs-stellen pro päd. Stelle	Kurse pro päd. Pla-nungs-stelle	Frauen-anteil beim hauptb. Personal	Kurse pro Kurs-leiter/in	Frauen-anteil bei Kurslei-ter/innen	Öffent-liche Zu-schüsse pro Einwoh-ner [EUR]	Anteil öffentl. Zu-schüsse	Durch-schn. Gebühr pro U.-Stde [EUR]	u.stunden-orientierte Ein-nahmen/h [EUR]	u.stunden-orientierte Aus-gaben/h [EUR]	U-Stdn./ Kurs	Bele-gun-gen/ Kurs	VHS-WB-Dichte	Anteil der U.-Std. für Auftrags-maß-nahmen	Anteil der unter 18-Jährigen	Anteil der 65-Jährigen und Älteren		Anteil der Einzel-veran-staltun-gen	Anteil der Studien-fahrten	Anteil der Studien-reisen
1991	14	4.743	259	0,61	133	63,7%	3,0	52,9%	0,70	43,8%	0,87	11,42	7,36	39,9	11,3	75	-	10,3%	1,8%	3,6%	1,3%	0,3%	1991	
1992	14	4.664	254	0,83	98	65,4%	3,0	53,5%	1,14	46,8%	1,05	13,96	8,42	36,3	11,2	75	-	12,5%	2,5%	3,9%	0,6%	0,5%	1992	
1993	14	4.624	252	1,14	100	68,1%	2,1	58,7%	1,17	44,6%	1,13	19,25	9,59	43,6	14,4	72	-	10,6%	3,1%	5,8%	0,6%	1,0%	1993	
1994	14	4.596	251	1,16	118	68,0%	2,4	57,1%	1,39	47,2%	1,06	19,31	10,73	37,4	13,5	73	-	10,9%	3,7%	7,8%	0,6%	0,7%	1994	
1995	14	4.572	249	1,02	116	68,7%	2,4	54,9%	1,53	46,5%	1,16	20,10	12,08	36,3	12,3	79	-	11,1%	5,9%	5,6%	0,3%	0,5%	1995	
1996	14	4.546	247	0,93	128	70,1%	2,4	55,8%	1,54	42,1%	1,62	22,51	13,16	34,5	11,8	85	-	11,2%	4,5%	5,0%	0,6%	0,4%	1996	
1997	14	4.538	246	0,90	126	69,7%	2,4	58,6%	1,53	39,8%	1,81	23,84	13,05	33,4	11,6	88	-	10,2%	4,1%	4,1%	0,5%	0,3%	1997	
1998	14	4.507	245	0,84	133	68,7%	2,4	60,1%	1,53	39,9%	1,85	23,69	13,62	31,6	11,3	88	10,3%	10,3%	4,9%	5,0%	0,6%	0,3%	1998	
1999	14	4.476	243	0,94	145	69,1%	2,5	60,4%	1,53	39,5%	1,84	23,75	14,15	30,4	11,2	87	9,5%	8,3%	4,4%	5,1%	0,7%	0,3%	1999	
2000	14	4.444	241	0,91	159	70,5%	2,6	61,8%	1,58	37,4%	1,97	25,73	14,60	29,7	11,3	92	9,5%	7,3%	4,3%	4,6%	0,6%	0,3%	2000	
2001	14	4.406	239	0,99	158	69,7%	2,6	61,1%	1,73	39,5%	2,03	25,89	14,56	29,7	11,2	92	10,6%	7,0%	4,9%	6,3%	0,5%	0,3%	2001	
2002	14	4.366	237	0,97	155	73,7%	2,7	60,6%	1,77	39,8%	2,04	26,55	15,24	29,9	11,0	90	11,7%	7,7%	6,4%	5,5%	0,4%	0,3%	2002	
2003	14	4.334	235	0,94	148	72,7%	2,4	61,5%	2,01	42,9%	2,15	27,06	15,54	29,4	10,9	89	10,0%	8,1%	6,3%	6,1%	0,6%	0,3%	2003	
2004	14	4.307	234	0,93	154	71,8%	3,0	63,7%	1,80	40,3%	2,19	25,59	14,84	28,1	10,9	90	7,6%	7,1%	11,4%	5,9%	0,8%	0,2%	2004	
2005	14	4.284	233	0,97	167	73,9%	3,0	64,2%	1,98	42,9%	2,21	27,37	14,03	27,2	10,8	87	4,3%	7,4%	10,8%	7,6%	0,6%	0,3%	2005	
2006	14	4.262	231	0,96	182	73,3%	3,1	64,7%	2,14	43,2%	2,28	26,05	15,31	27,5	10,7	92	4,4%	7,4%	10,8%	6,8%	0,4%	0,3%	2006	
2007	14	4.234	230	1,03	192	75,0%	3,1	66,8%	2,25	45,1%	2,38	26,53	15,94	27,3	10,6	92	5,9%	7,1%	11,1%	6,9%	0,4%	0,2%	2007	
2008	14	4.205	228	1,00	184	74,5%	3,1	65,8%	2,22	43,6%	2,43	27,13	16,75	26,5	10,7	92	3,8%	7,4%	12,6%	7,8%	0,4%	0,1%	2008	
2009	14	4.193	228	1,00	164	73,6%	3,4	65,7%	2,36	44,6%	2,52	27,63	17,76	25,6	10,6	89	2,3%	7,5%	14,0%	9,8%	0,3%	0,1%	2009	
2010	14	4.169	226	1,02	177	75,1%	3,2	66,0%	2,37	45,9%	2,61	27,05	16,82	24,6	10,1	87	1,8%	7,5%	14,1%	9,4%	0,3%	0,1%	2010	
2011	14	4.149	225	0,92	166	76,2%	3,0	64,3%	2,32	44,3%	2,78	27,92	17,65	24,6	9,9	88	2,0%	6,7%	14,2%	9,4%	0,2%	0,1%	2011	
2012	14	4.054	220	1,00	171	78,4%	3,0	63,2%	2,33	44,1%	2,91	29,36	17,96	23,9	10,0	87	2,0%	6,9%	14,1%	9,5%	0,2%	0,1%	2012	
2013	14	4.050	220	1,01	178	77,8%	3,3	64,6%	2,29	41,6%	3,05	30,77	19,12	23,4	10,0	87	1,3%	7,6%	14,0%	9,3%	0,3%	0,1%	2013	
2014	14	4.046	220	1,00	175	73,9%	3,7	62,5%	2,42	41,2%	3,13	31,50	19,55	23,6	10,0	90	1,0%	7,4%	14,8%	8,6%	0,2%	0,1%	2014	
2015	14	4.055	220	1,02	177	77,1%	3,3	66,0%	2,22	35,9%	2,93	30,19	18,46	25,6	10,2	99	1,1%	7,3%	15,5%	8,0%	0,2%	0,1%	2015	
2016	14	4.085	221	0,98	170	76,9%	3,7	64,0%	2,04	30,3%	2,89	30,89	21,99	27,1	10,5	104	1,1%	6,8%	14,9%	8,6%	0,3%	0,1%	2016	

Sachsen

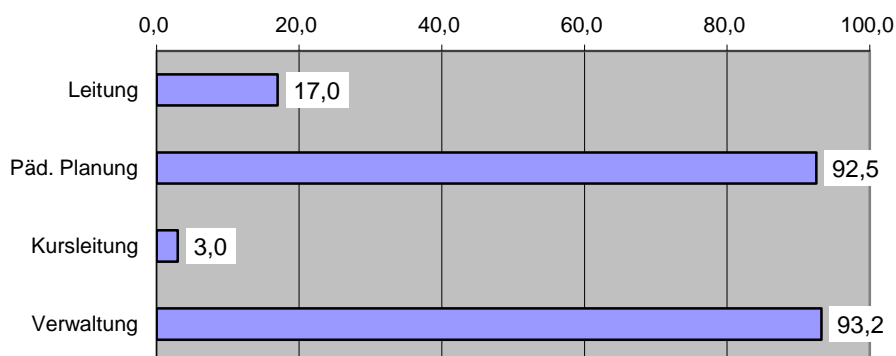
Zeitreihen

Jahr	Hauptberufliches Leitungspersonal (Stellen) <small>(ab 2009 wird der konkrete Stellenumfang erhoben)</small>				Hauptberufliches pädagogisches Personal (Stellen)								Hauptberufliches Verwaltungspersonal (Stellen)		Nebenberufliches/freiberufliches/ehrenamtliches Personal (Personen)		Jahr				
	83	davon Leitungstätigkeit	davon pädagogisch-planende Tätigkeit in der VHS	davon andere Tätigkeit beim Träger (Personalunion)	87	davon planend		davon lehrend		unbefristet insg.	befristet insg.	96	unbefristet	befristet	Leitung der VHS	Kursleiter/innen		99	100		
						88	89	90	91											92	93
1991	48,0	47,0	-	1,0	185,5	67,2	37,7	29,5	118,3	67,8	50,5	105,5	80,0	113,3	76,5	36,8	-	2933	1991		
1992	48,0	48,0	-	-	137,5	98,0	77,0	21,0	39,5	24,5	15,0	101,5	36,0	113,5	92,7	20,8	1	3231	1992		
1993	45,0	44,5	-	0,5	90,3	75,8	65,0	10,8	14,5	7,0	7,5	72,0	18,3	103,3	90,6	12,7	3	3623	1993		
1994	42,0	41,5	-	0,5	88,8	76,5	69,0	7,5	12,3	6,5	5,8	75,5	13,3	103,2	98,1	5,1	2	3745	1994		
1995	36,0	36,0	-	-	98,3	85,3	79,3	6,0	13,0	5,5	7,5	84,8	13,5	100,2	93,6	6,6	1	4130	1995		
1996	33,0	33,0	-	-	101,3	87,8	81,2	6,6	13,5	6,5	7,0	87,7	13,6	93,9	91,3	2,6	2	4605	1996		
1997	29,0	29,0	-	-	103,7	95,4	88,6	6,8	8,3	3,8	4,5	92,4	11,3	93,2	87,4	5,8	1	4903	1997		
1998	30,0	29,5	-	0,5	103,8	94,4	87,2	7,2	9,4	3,5	5,9	90,7	13,1	87,5	82,2	5,3	-	5332	1998		
1999	30,0	29,5	-	0,5	94,9	88,5	82,6	5,9	6,4	3,0	3,4	85,6	9,3	89,1	79,6	9,5	-	5078	1999		
2000	30,0	30,0	-	-	93,8	86,5	82,9	3,6	7,3	3,0	4,3	85,9	7,9	85,3	76,4	8,9	-	5274	2000		
2001	30,0	30,0	-	-	90,6	86,6	84,1	2,5	4,0	2,0	2,0	86,1	4,5	90,0	82,5	7,5	-	5230	2001		
2002	30,0	30,0	-	-	92,5	85,3	81,8	3,5	7,2	2,5	4,7	84,3	8,2	89,3	81,5	7,8	-	4799	2002		
2003	30,0	30,0	-	-	94,9	88,9	82,9	6,0	6,0	2,5	3,5	85,4	9,5	88,8	83,3	5,5	-	5381	2003		
2004	29,0	28,0	-	1,0	93,6	89,1	82,6	6,5	4,5	2,5	2,0	85,1	8,5	87,2	81,7	5,5	-	4615	2004		
2005	29,0	27,5	-	1,5	84,2	82,7	77,7	5,0	1,5	1,5	-	79,2	5,0	81,9	74,9	7,0	-	4578	2005		
2006	29,0	27,0	-	2,0	80,3	78,3	75,3	3,0	2,0	2,0	-	77,3	3,0	77,2	74,7	2,5	-	4554	2006		
2007	29,0	27,0	-	2,0	75,8	74,3	72,8	1,5	1,5	1,5	-	74,3	1,5	78,1	77,3	0,8	-	4551	2007		
2008	26,0	25,0	-	1,0	81,1	79,6	79,1	0,5	1,5	1,5	-	80,6	0,5	80,9	79,4	1,5	-	4711	2008		
2009	20,0	17,6	1,9	-	89,1	88,1	84,1	4,0	1,0	1,0	-	85,1	4,0	89,3	82,3	7,0	-	4236	2009		
2010	19,0	16,1	2,4	0,5	85,6	83,6	79,6	4,0	2,0	2,0	-	81,6	4,0	87,5	84,7	2,8	-	4679	2010		
2011	19,0	16,7	2,3	-	91,2	89,2	85,6	3,6	2,0	2,0	-	87,6	3,6	84,1	82,0	2,1	-	4851	2011		
2012	17,0	15,1	1,9	-	86,8	85,8	83,0	2,8	1,0	1,0	-	84,0	2,8	86,9	82,9	4,0	-	4902	2012		
2013	17,0	15,2	1,8	-	85,4	84,4	82,8	1,6	1,0	1,0	-	83,8	1,6	86,4	81,4	5,0	-	4502	2013		
2014	17,0	14,8	2,2	-	88,2	88,2	80,8	7,4	-	-	-	80,8	7,4	87,8	80,0	7,8	-	4179	2014		
2015	17,0	14,9	2,1	-	88,9	88,9	80,1	8,8	-	-	-	80,1	8,8	90,8	84,0	6,8	-	4824	2015		
2016	17,0	14,5	2,5	-	95,5	92,5	87,7	4,8	3,0	1,0	2,0	88,7	6,8	93,2	85,2	8,0	-	4292	2016		

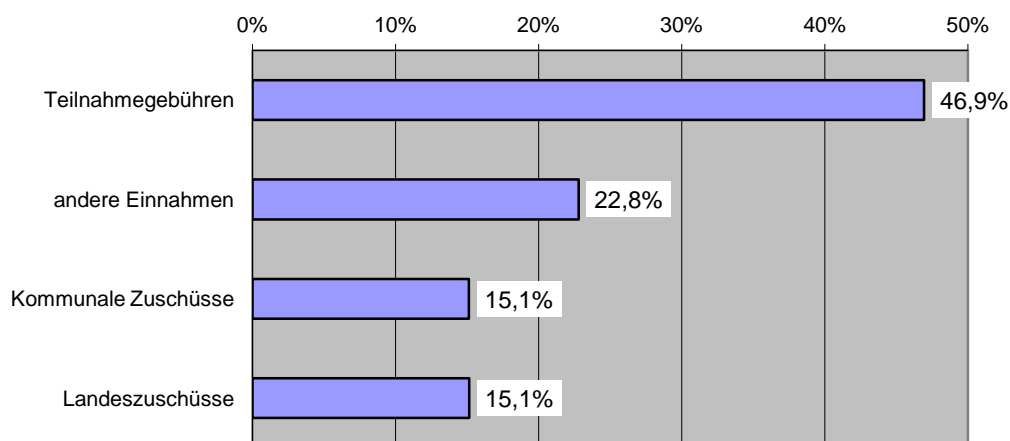
Sachsen 2016

Hauptberufliches Personal

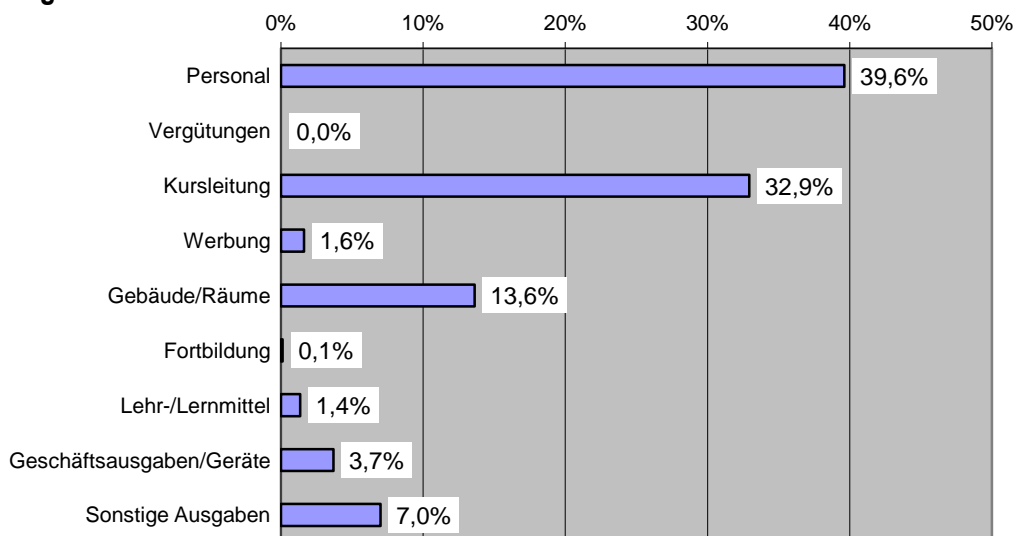
Stellen



Einnahmen und Zuschüsse

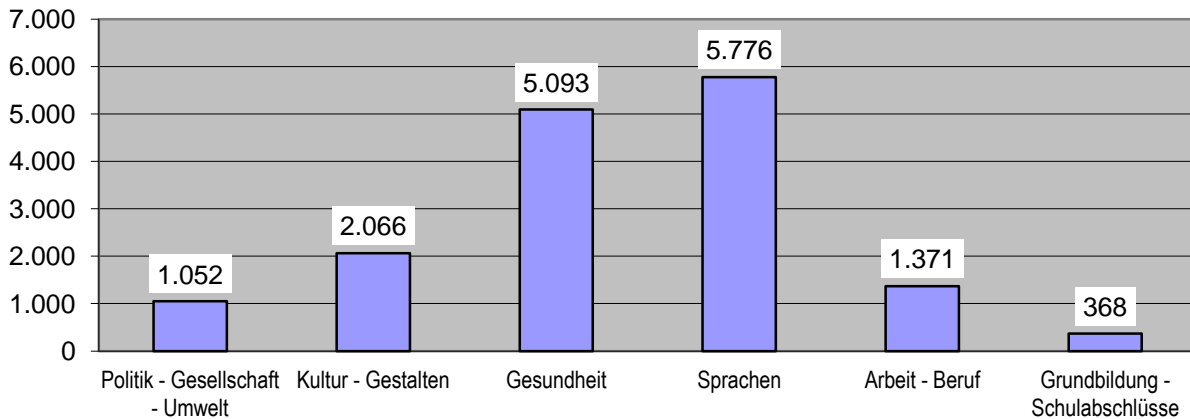


Ausgabenarten

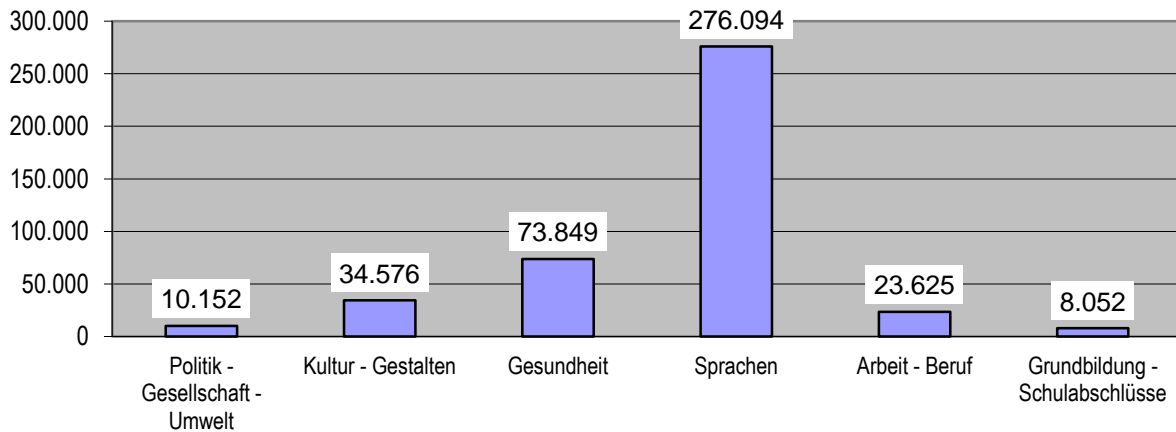


Sachsen 2016

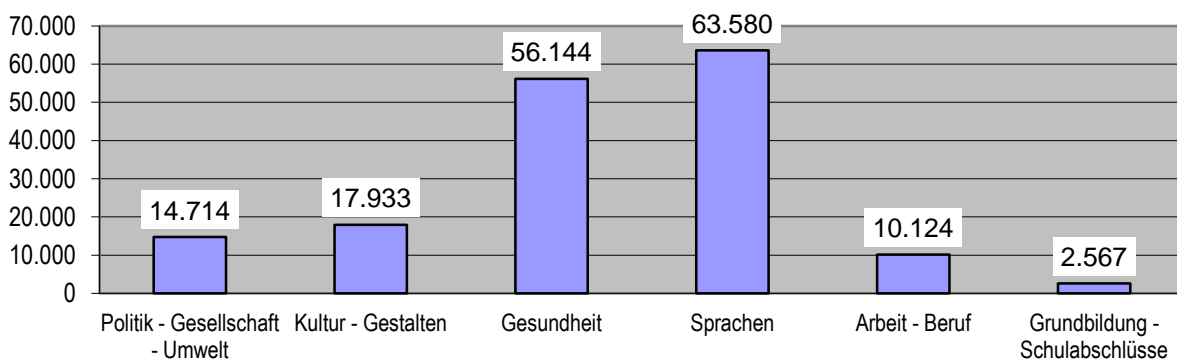
Profil der Kurse/Lehrgänge



Profil der Unterrichtsstunden der Kurse/Lehrgänge

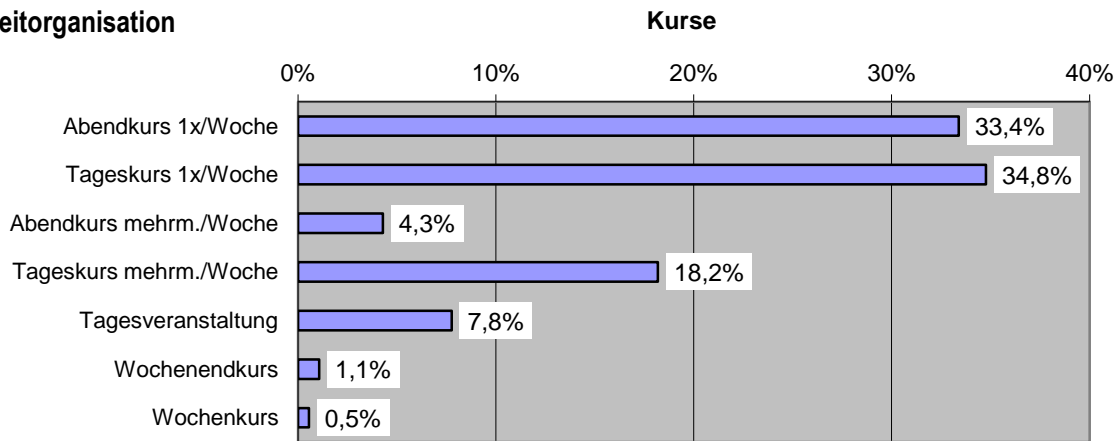


Profil der Belegungen von Kurse/Lehrgänge

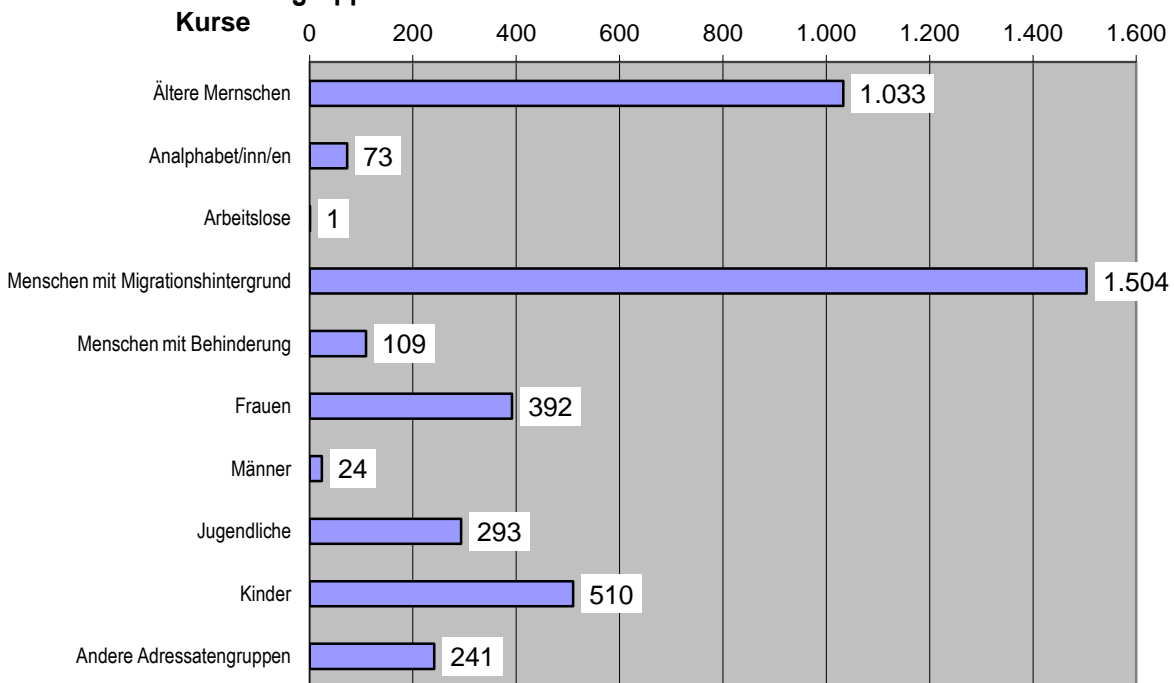


Sachsen 2016

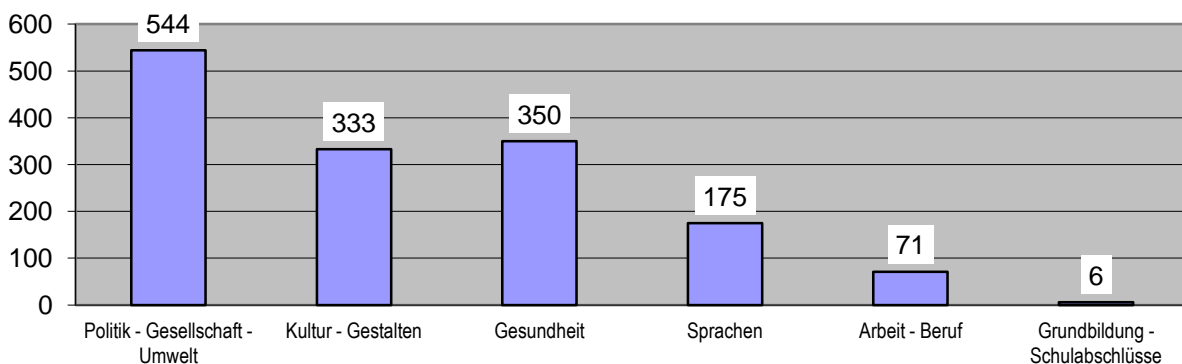
Zeitorganisation



Besondere Adressatengruppen

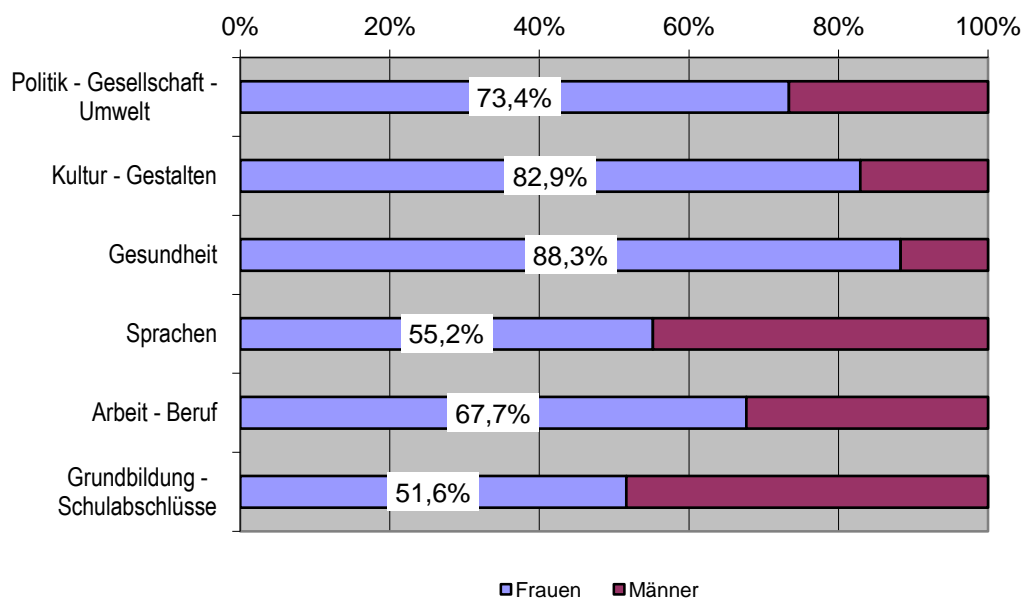


Profil der Einzelveranstaltungen

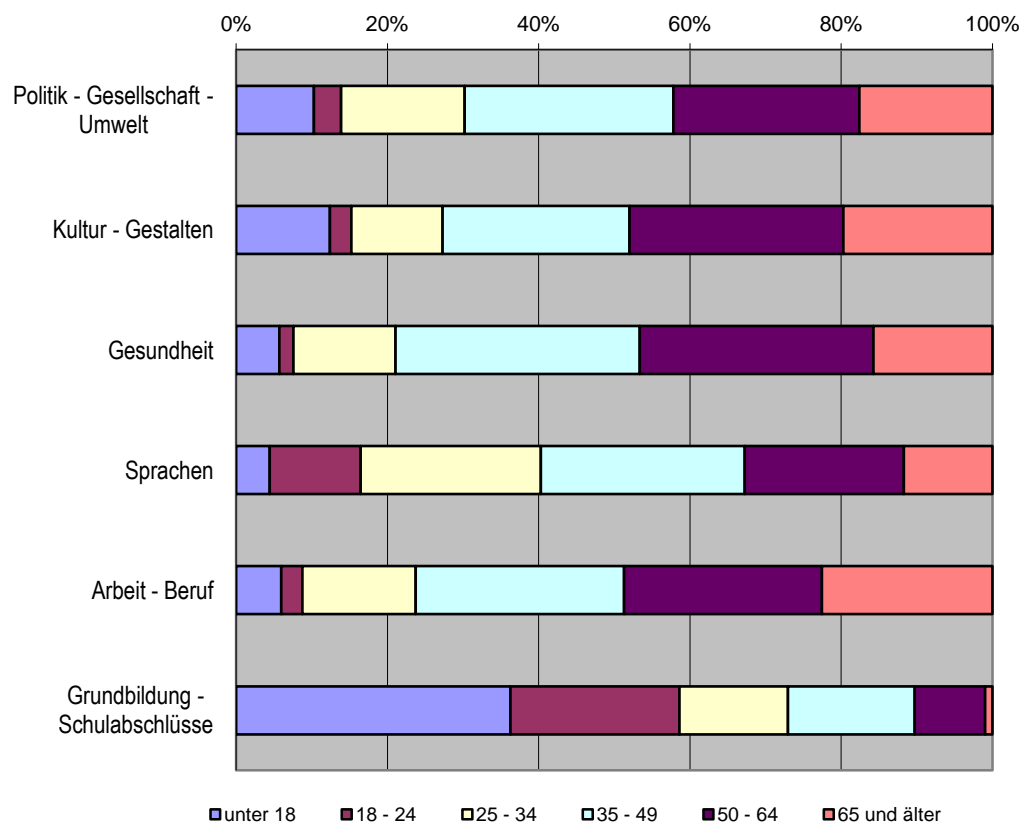


Sachsen 2016

Teilnehmende - Geschlecht

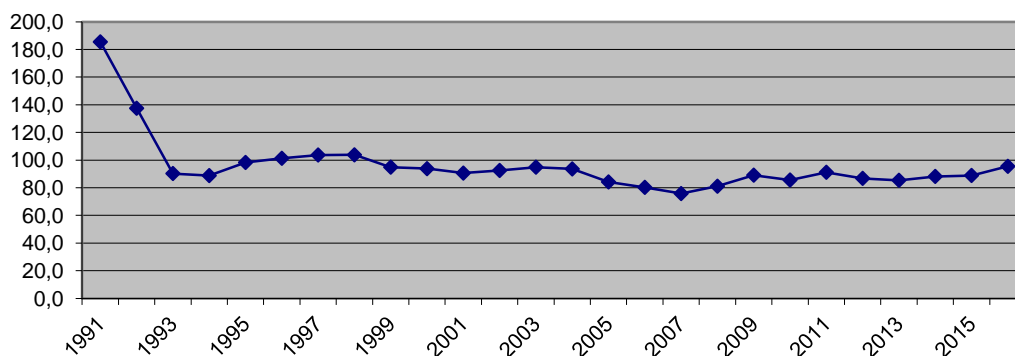


Teilnehmende - Altersstruktur

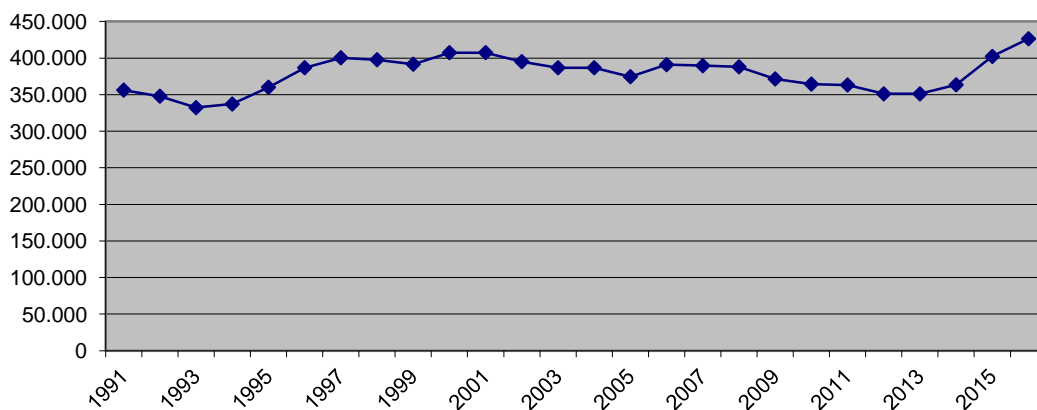


Sachsen 2016

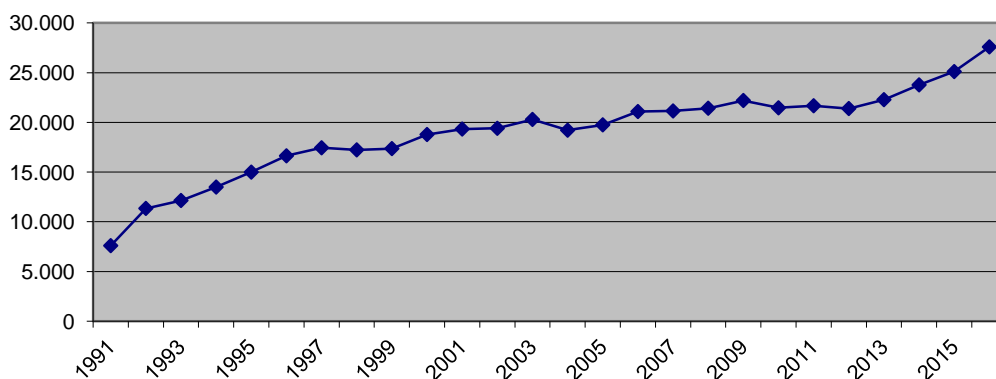
Hauptb. päd. Mitarbeitende



Unterrichtsstunden

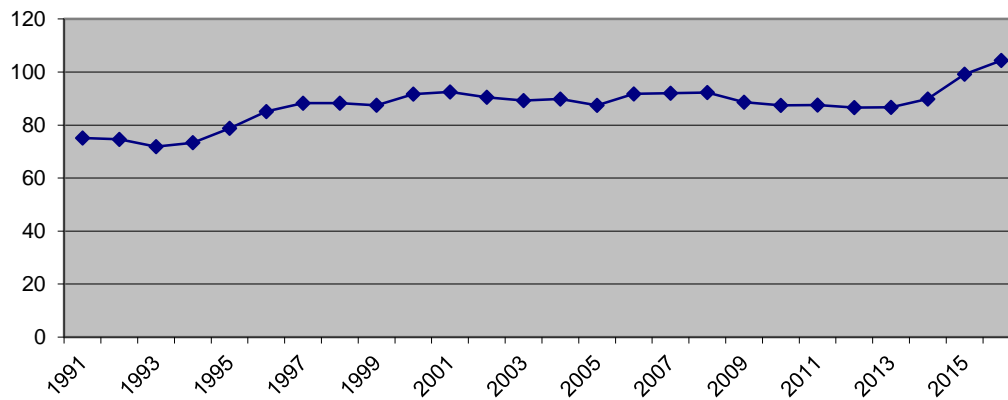


Finanzierung insgesamt (in Tsd. EUR)

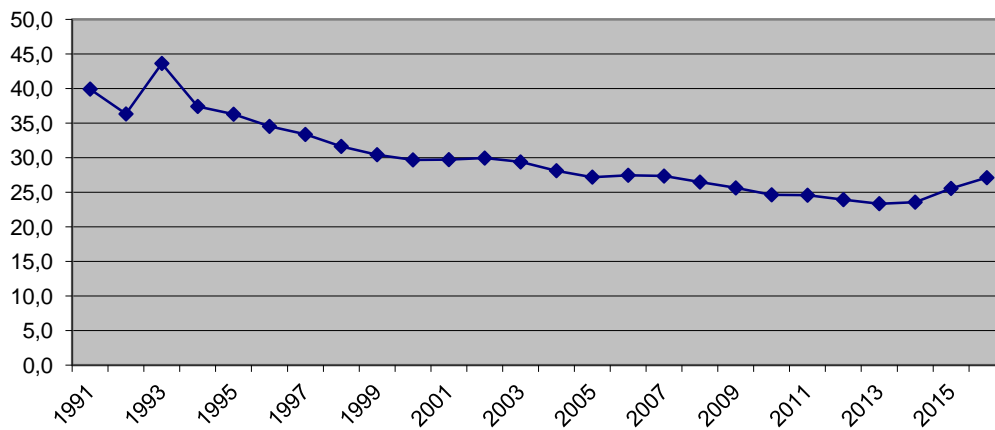


Sachsen 2016

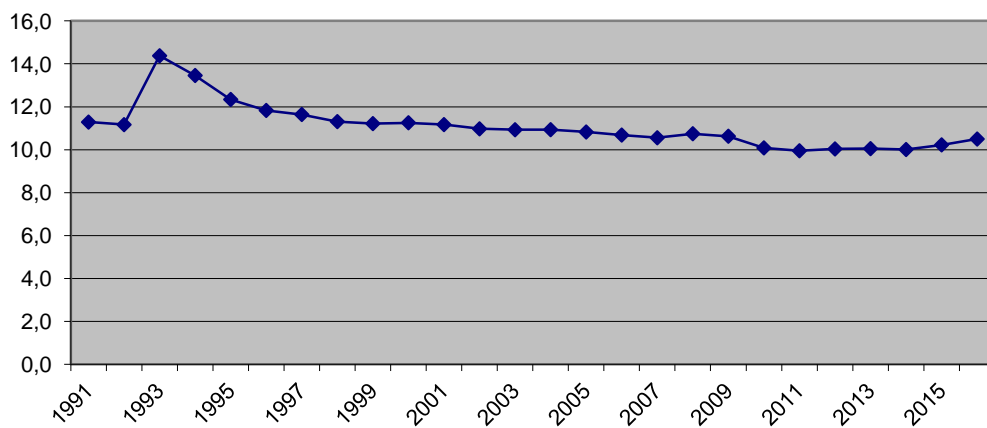
Weiterbildungsdichte (U.-Std. pro 1000 Einwohner)



Unterrichtsstunden pro Kurs

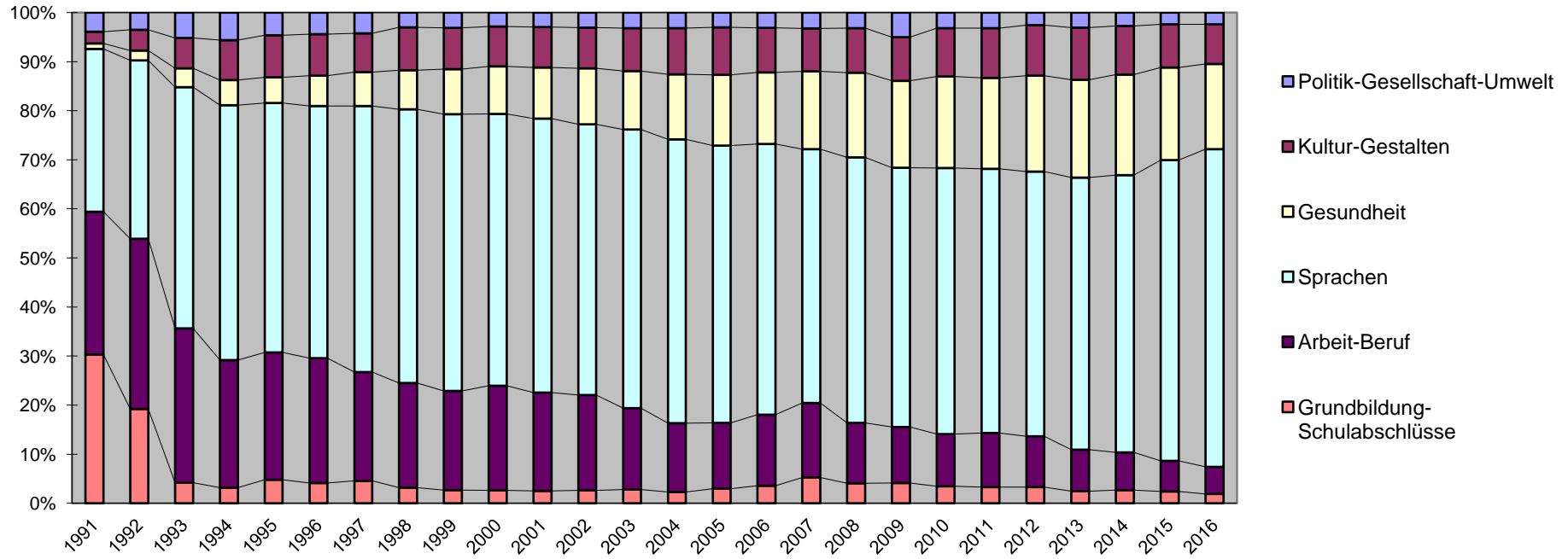


Belegungen pro Kurs



Sachsen 2016

Unterrichtsstundenanteile im Zeitvergleich



Sachsen 2016

Unterrichtsstundenprofil des Gesamtangebotes

