

Volkshochschul-Statistik 2017

Sachsen

Sachsen 2017

Versorgungsgebiet:

4.081.783 Einwohner Stand: 31.12.2016
 18.450,00 Quadratkilometer Stand: 31.12.2016
 221 Einwohner pro Quadratkilometer
 102,6 Weiterbildungsdichte (U.Stunden je 1000 E)

Volkshochschulen

Rechtsträger	Gemeinde	Kreis	Zweckverband	e.V.	StadtStaat	GmbH u.Ä.	insgesamt
	2	6	0	5	0	3	16
	12,5%	37,5%	0,0%	31,3%	0,0%	18,8%	100,0%
Auswertung		Anzahl					
eingegangen bis 10.10.2018				16	100,0%		
davon ausgewertet bis 10.10.2018				16	100,0%		
nicht auswertbar (Stand: 10.10.2018)				0	0,0%		
insgesamt				16	100,0%		

Hauptberufliches Personal

Personalart	Anzahl besetzte Stellen 31.12.	Anteil	davon mit Frauen besetzt	Frauenanteil
Hauptberufliches Leitungspersonal	16,0	6,9%	4,0	25%
davon Stellenanteile für VHS-Leitung	13,0	81,3%	3,0	23%
davon Stellenanteile für pädagogisch-planende Tätigkeit in der VHS	3,0	18,8%	1,0	33%
davon Stellenanteile für andere Tätigkeit beim Träger (Personalunion)	0,0	0,0%	0,0	x
Hauptberuflich pädagogisches Personal insgesamt	115,0	49,8%	83,7	73%
davon planend	108,0	93,9%	78,7	73%
davon unbefristet	96,7	89,5%	71,4	74%
davon befristet	11,3	10,5%	7,3	65%
davon lehrend	7,0	6,1%	5,0	71%
davon unbefristet	0,0	0,0%	0,0	x
davon befristet	7,0	100,0%	5,0	71%
davon unbefristet insg.	96,7	84,1%	71,4	74%
davon befristet insg.	18,3	15,9%	12,3	67%
Hauptberufliches Verwaltungspersonal insgesamt	100,0	43,3%	86,6	87%
davon unbefristet	92,4	92,4%	79,0	85%
davon befristet	7,6	7,6%	7,6	8%
Hauptberufliches Personal insg.	231,0	100,0%	174,3	75%

1.814 Unterrichtsstunden pro Personalstelle

Frei-/nebenberufliches Personal

Personalart	Anzahl Personen	davon Frauen	Frauenanteil
Nebenamtliches Leitungspersonal	0	0	x
Kursleitende	4.098	2.707	66%

3,7 Veranstaltungen pro Kursleitung

Außenstellen

nach Art der Leitung	Anzahl	Anteil
Hauptberuflich geleitet	20	60,6%
Nebenberuflich/ehrenamtlich geleitet	13	39,4%
insgesamt	33	100,0%

Sachsen 2017

Einnahmen und Zuschüsse

Finanzierungsart	Betrag	Anteile	
Teilnahmegebühren	13.788.620 €	44,7%	
Andere Einnahmen insgesamt	6.809.020 €	22,1%	100,0%
davon SGB-Mittel	0 €	0,0%	0,0%
davon Bundesmittel	4.658.081 €	15,1%	68,4%
davon EU-Mittel	327.534 €	1,1%	4,8%
davon sonstige Einnahmen	1.823.405 €	5,9%	26,8%
Öffentliche Zuschüsse	10.266.494 €	33,3%	100,0%
von Kommunen	5.344.921 €	17,3%	52,1%
davon von der Gemeinde	2.882.255 €	9,3%	54%
davon vom Kreis	2.462.666 €	8,0%	46%
vom Land	4.921.573 €	15,9%	47,9%
Einnahmen und Zuschüsse insgesamt	30.864.134 €	100,0%	

84,77 € Teilnahmegebühren/Belegung

73,67 € Einnahmen/Unterrichtsstunde

Ausgaben

Ausgabenart	Betrag	Anteil
Personalausgaben für hauptberufliche Mitarbeitende	11.600.221 €	38,2%
Vergütungen/Aufwandsentschädigungen für nebenamtliche/ehrenamtliche VHS-Leitung/Geschäftsführung	0 €	0,0%
Honorare/Reisekosten für frei Mitarbeitende (Kursleitungen, Referent/innen)	10.026.516 €	33,0%
Werbung	506.576 €	1,7%
Kosten für Gebäude/Räume; Miete/Mietnebenkosten	4.060.851 €	13,4%
Mitarbeiterfortbildung	64.414 €	0,2%
Lehr- und Lernmittel; Bibliothek	478.822 €	1,6%
Geschäftsausgaben; Beschaffung/Unterhaltung von Geräten	956.079 €	3,1%
Alle sonstigen Ausgaben	2.675.814 €	8,8%
Ausgaben insgesamt	30.369.293 €	100,0%

Sachsen 2017

Kurse insgesamt

Programmbereich/Fachgebiet	Kurse		Unterrichtsstunden		Belegungen	
Politik - Gesellschaft - Umwelt	1.028	7%	9.943	2%	14.959	9%
Kultur - Gestalten	1.972	13%	33.238	8%	17.307	11%
Gesundheit	4.922	32%	69.956	17%	54.056	33%
Sprachen	5.598	37%	276.106	66%	62.876	39%
Arbeit - Beruf	1.455	10%	23.080	6%	11.075	7%
Grundbildung - Schulabschlüsse	327	2%	6.625	2%	2.388	1%
Gesamtsumme	15.302	100%	418.948	100%	162.661	100%

27,4 U.-Stdn/Kurs 10,6 Beleg./Kurs

Auftrags- und Vertragsmaßnahmen

Programmbereich/Fachgebiet	Kurse		Unterrichtsstunden		Belegungen	
Politik - Gesellschaft - Umwelt	78	22%	737	13%	1.088	28%
Kultur - Gestalten	7	2%	150	3%	96	2%
Gesundheit	69	20%	760	13%	782	20%
Sprachen	58	17%	2.730	47%	463	12%
Arbeit - Beruf	111	32%	1.068	18%	1.269	33%
Grundbildung - Schulabschlüsse	24	7%	380	7%	180	5%
Gesamtsumme	347	100%	5.825	100%	3.878	100%

16,8 U.-Stdn/Kurs 11,2 Beleg./Kurs

Offene Kurse

Programmbereich/Fachgebiet	Kurse		Unterrichtsstunden		Belegungen	
Politik - Gesellschaft - Umwelt	950	6%	9.206	2%	13.871	9%
Kultur - Gestalten	1.965	13%	33.088	8%	17.211	11%
Gesundheit	4.853	32%	69.196	17%	53.274	34%
Sprachen	5.540	37%	273.376	66%	62.413	39%
Arbeit - Beruf	1.344	9%	22.012	5%	9.806	6%
Grundbildung - Schulabschlüsse	303	2%	6.245	2%	2.208	1%
Gesamtsumme	14.955	100%	413.123	100%	158.783	100%

27,6 U.-Stdn/Kurs 10,6 Beleg./Kurs

Andere Veranstaltungen

(Einzelveranstaltungen, Studienfahrten/-reisen)

Programmbereich/Fachgebiet	Veranstaltungen		Unterrichtsstunden		Belegungen	
Politik - Gesellschaft - Umwelt	571	37%	1.456	39%	12.357	50%
Kultur - Gestalten	311	20%	982	26%	5.795	23%
Gesundheit	327	21%	654	17%	4.370	18%
Sprachen	145	9%	290	8%	1.443	6%
Arbeit - Beruf	168	11%	336	9%	963	4%
Grundbildung - Schulabschlüsse	10	1%	20	1%	26	0%
Gesamtsumme	1.532	100%	3.738	100%	24.954	100%

ohne Ausstellungen wg. zu unsicherer Schätzungen bei U.-Stunden und Belegungen

2,4 U.-Stdn/Ver. 16,3 Beleg./Ver.

Gesamtangebot

Programmbereich/Fachgebiet	Veranstaltungen		Unterrichtsstunden		Belegungen	
Politik - Gesellschaft - Umwelt	1.599	9%	11.399	3%	27.316	15%
Kultur - Gestalten	2.283	14%	34.220	8%	23.102	12%
Gesundheit	5.249	31%	70.610	17%	58.426	31%
Sprachen	5.743	34%	276.396	65%	64.319	34%
Arbeit - Beruf	1.623	10%	23.416	6%	12.038	6%
Grundbildung - Schulabschlüsse	337	2%	6.645	2%	2.414	1%
Gesamtsumme	16.834	100%	422.686	100%	187.615	100%

25,1 U.-Stdn/Ver. 11,1 Beleg./Ver.

Sachsen 2017

Veränderungen bei Kursen

Programmbereich/Fachgebiet	Kurse	Unterrichtsstunden	Belegungen
Politik - Gesellschaft - Umwelt	-2,3%	-2,1%	1,7%
Kultur - Gestalten	-4,6%	-3,9%	-3,5%
Gesundheit	-3,4%	-5,3%	-3,7%
Sprachen	-3,1%	0,0%	-1,1%
Arbeit - Beruf	6,1%	-2,3%	9,4%
Grundbildung - Schulabschlüsse	-11,1%	-17,7%	-7,0%
Gesamtsumme	-2,70%	-1,74%	-1,46%

Veränderungen bei Auftrags- und Vertragsmaßnahmen

Programmbereich/Fachgebiet	Kurse	Unterrichtsstunden	Belegungen
Politik - Gesellschaft - Umwelt	4,0%	-0,3%	-16,2%
Kultur - Gestalten	-36,4%	-11,2%	7,9%
Gesundheit	13,1%	14,3%	16,4%
Sprachen	28,9%	87,9%	23,1%
Arbeit - Beruf	24,7%	1,5%	16,5%
Grundbildung - Schulabschlüsse	4,3%	-20,0%	5,3%
Gesamtsumme	14,15%	27,94%	4,95%

Veränderungen bei Offenen Kursen

Programmbereich/Fachgebiet	Kurse	Unterrichtsstunden	Belegungen
Politik - Gesellschaft - Umwelt	-2,8%	-2,2%	3,4%
Kultur - Gestalten	-4,4%	-3,8%	-3,5%
Gesundheit	-3,6%	-5,4%	-4,0%
Sprachen	-3,3%	-0,5%	-1,3%
Arbeit - Beruf	4,8%	-2,5%	8,5%
Grundbildung - Schulabschlüsse	-12,2%	-17,6%	-7,8%
Gesamtsumme	-3,03%	-2,06%	-1,60%

Veränderungen bei Anderen Veranstaltungen (Einzelveranstaltungen, Studienfahrten/-reisen)

Programmbereich/Fachgebiet	Veranstaltungen	Unterrichtsstunden	Belegungen
Politik - Gesellschaft - Umwelt	-0,5%	-6,8%	-9,0%
Kultur - Gestalten	-12,6%	1,7%	-12,9%
Gesundheit	-6,8%	-7,1%	-10,7%
Sprachen	-17,1%	-17,1%	-14,8%
Arbeit - Beruf	136,6%	136,6%	68,9%
Grundbildung - Schulabschlüsse	66,7%	66,7%	-27,8%
Gesamtsumme	-0,07%	0,05%	-8,99%

ohne Ausstellungen wg. zu unsicherer Schätzungen bei U.-Stunden und Belegungen

Veränderungen beim Gesamtangebot

Programmbereich/Fachgebiet	Veranstaltungen	Unterrichtsstunden	Belegungen
Politik - Gesellschaft - Umwelt	-1,7%	-2,7%	-3,4%
Kultur - Gestalten	-5,7%	-3,7%	-6,0%
Gesundheit	-3,6%	-5,3%	-4,3%
Sprachen	-3,5%	0,0%	-1,5%
Arbeit - Beruf	12,6%	-1,5%	12,6%
Grundbildung - Schulabschlüsse	-9,9%	-17,6%	-7,3%
Gesamtsumme	-2,46%	-1,72%	-2,53%

Offene Kurse nach Programmbereichen und Fachgebieten 2017

Programmbereich/Fachgebiet	Kurse		Unterrichtsstunden		Belegungen	
Politik - Gesellschaft - Umwelt						
1.00 fachgebietsübergreifende/sonstige Kurse	76	8,0%	1.887	20,5%	1.912	13,8%
1.01 Geschichte/Zeitgeschichte	83	8,7%	881	9,6%	1.244	9,0%
1.02 Politik	88	9,3%	577	6,3%	1.193	8,6%
1.03 Soziologie	9	0,9%	122	1,3%	144	1,0%
1.04 Wirtschaft	10	1,1%	70	0,8%	100	0,7%
1.05 Recht	28	2,9%	93	1,0%	383	2,8%
1.06 Erziehungsfragen/Pädagogik	230	24,2%	2.033	22,1%	3.448	24,9%
1.07 Psychologie	187	19,7%	1.526	16,6%	1.928	13,9%
1.08 Philosophie	19	2,0%	139	1,5%	302	2,2%
1.09 Religion/Theologie	11	1,2%	53	0,6%	189	1,4%
1.10 Länderkunde/Geographie	49	5,2%	375	4,1%	1.027	7,4%
1.11 Heimatkunde	40	4,2%	414	4,5%	490	3,5%
1.12 Physik	2	0,2%	6	0,1%	18	0,1%
1.13 Chemie	0	0,0%	0	0,0%	0	0,0%
1.14 Biologie	6	0,6%	26	0,3%	51	0,4%
1.15 Umweltbildung	80	8,4%	691	7,5%	1.099	7,9%
1.16 Verbraucherfragen	32	3,4%	313	3,4%	343	2,5%
insgesamt	950	100%	9.206	100%	13.871	100%
Kultur - Gestalten						
2.00 fachgebietsübergreifende/sonstige Kurse	36	1,8%	928	2,8%	430	2,5%
2.01 Literatur/Theater	25	1,3%	345	1,0%	272	1,6%
2.02 Theaterarbeit/Sprecherziehung	34	1,7%	494	1,5%	352	2,0%
2.03 Kunst/Kulturgeschichte	33	1,7%	163	0,5%	466	2,7%
2.04 Bildende Kunst	9	0,5%	209	0,6%	149	0,9%
2.05 Malen/Zeichnen/Drucktechniken	462	23,5%	9.504	28,7%	4.133	24,0%
2.06 Plastisches Gestalten	156	7,9%	2.778	8,4%	1.386	8,1%
2.07 Musik	12	0,6%	177	0,5%	192	1,1%
2.08 Musikalische Praxis	293	14,9%	5.095	15,4%	1.960	11,4%
2.09 Tanz	307	15,6%	5.095	15,4%	2.942	17,1%
2.10 Medien	8	0,4%	126	0,4%	53	0,3%
2.11 Medienpraxis	149	7,6%	2.262	6,8%	1.214	7,1%
2.12 Werken	127	6,5%	1.018	3,1%	1.131	6,6%
2.13 Textiles Gestalten	120	6,1%	1.766	5,3%	842	4,9%
2.14 Textilkunde/Mode/Nähen	194	9,9%	3.128	9,5%	1.689	9,8%
insgesamt	1.965	100%	33.088	100%	17.211	100%
Gesundheit						
3.00 fachgebietsübergreifende/sonstige Kurse	106	2,2%	1.205	1,7%	1.321	2,5%
3.01 Autogenes Training/Yoga/Entspannung	1.245	25,7%	22.435	32,4%	12.520	23,5%
3.02 Gymnastik/Bewegung/Körpererfahrung	2.759	56,9%	40.821	59,0%	31.626	59,4%
3.03 Abhängigkeiten/Psychosomatik	52	1,1%	961	1,4%	663	1,2%
3.04 Erkrankungen/Heilmethoden	36	0,7%	282	0,4%	412	0,8%
3.05 Gesundh.-/Krankenpflege/Erste Hilfe	13	0,3%	146	0,2%	129	0,2%
3.06 Gesundheitspolitik/-wesen	2	0,0%	6	0,0%	39	0,1%
3.07 Ernährung	640	13,2%	3.340	4,8%	6.564	12,3%
insgesamt	4.853	100%	69.196	100%	53.274	100%

Offene Kurse nach Programmbereichen und Fachgebieten 2017

Programmbereich/Fachgebiet	Kurse		Unterrichtsstunden		Belegungen	
Sprachen						
4.00 fachgebietsübergreifende/sonstige Kurse	26	0,5%	269	0,1%	693	1,1%
4.01 Arabisch	55	1,0%	1.589	0,6%	512	0,8%
4.02 Chinesisch	13	0,2%	366	0,1%	98	0,2%
4.03 Dänisch	6	0,1%	92	0,0%	32	0,1%
4.04 Deutsch als Fremdsprache	1.912	34,5%	169.113	61,9%	28.839	46,2%
4.05 Deutsch als Muttersprache	38	0,7%	984	0,4%	380	0,6%
4.06 Englisch	2.082	37,6%	60.696	22,2%	19.297	30,9%
4.07 Finnisch	12	0,2%	298	0,1%	121	0,2%
4.08 Französisch	261	4,7%	7.285	2,7%	2.196	3,5%
4.09 Italienisch	229	4,1%	6.428	2,4%	1.918	3,1%
4.10 Japanisch	56	1,0%	1.539	0,6%	534	0,9%
4.11 Latein	8	0,1%	163	0,1%	46	0,1%
4.12 Neugriechisch	13	0,2%	340	0,1%	99	0,2%
4.13 Neuhebräisch	9	0,2%	186	0,1%	78	0,1%
4.14 Niederländisch	4	0,1%	129	0,0%	24	0,0%
4.15 Norwegisch	17	0,3%	463	0,2%	156	0,3%
4.16 Persisch	0	0,0%	0	0,0%	0	0,0%
4.17 Polnisch	75	1,4%	2.414	0,9%	852	1,4%
4.18 Portugiesisch	19	0,3%	540	0,2%	170	0,3%
4.19 Russisch	48	0,9%	1.505	0,6%	432	0,7%
4.20 Schwedisch	54	1,0%	1.448	0,5%	521	0,8%
4.21 Serbokroatisch (Bosn-/Kroat-/Serbisch)	8	0,1%	174	0,1%	49	0,1%
4.22 Spanisch	398	7,2%	12.032	4,4%	3.632	5,8%
4.23 Tschechisch	147	2,7%	4.089	1,5%	1.349	2,2%
4.24 Türkisch	4	0,1%	78	0,0%	29	0,0%
4.25 Ungarisch	11	0,2%	302	0,1%	83	0,1%
4.26 andere Fremdsprachen	35	0,6%	854	0,3%	273	0,4%
insgesamt	5.540	100%	273.376	100%	62.413	100%
Arbeit - Beruf						
5.00 fachgebietsübergreifende/sonstige Kurse	101	7,5%	1.054	4,8%	1.241	12,7%
5.01 IuK-Grundlagen/allg. Anwendungen	792	58,9%	10.852	49,3%	5.479	55,9%
5.02 Kaufmännische IuK-Anwendungen	53	3,9%	473	2,1%	302	3,1%
5.03 Technische IuK-Anwendungen	46	3,4%	570	2,6%	305	3,1%
5.04 Büropraxis	62	4,6%	1.039	4,7%	424	4,3%
5.05 Rechnungswesen	88	6,5%	3.189	14,5%	367	3,7%
5.06 Kaufmännische Grund-/Fachlehrgänge	58	4,3%	2.416	11,0%	221	2,3%
5.07 Technische Grund-/Fachlehrgänge	36	2,7%	369	1,7%	259	2,6%
5.08 Branchenspezifische Fachlehrgänge	90	6,7%	1.680	7,6%	1.042	10,6%
5.09 Organisation/Management	18	1,3%	370	1,7%	166	1,7%
insgesamt	1.344	100%	22.012	100%	9.806	100%
Grundbildung - Schulabschlüsse						
6.00 fachgebietsübergreifende/sonstige Kurse	25	8,3%	355	5,7%	215	9,7%
6.01 Hauptschulabschluss	0	0,0%	0	0,0%	0	0,0%
6.02 Realschulabschluss	25	8,3%	773	12,4%	317	14,4%
6.03 FHS-Reife/FOS-Abschluss	3	1,0%	616	9,9%	33	1,5%
6.04 Abitur/allg. HS-Reife	0	0,0%	0	0,0%	0	0,0%
6.05 HS-Zugang ohne Abitur	0	0,0%	0	0,0%	0	0,0%
6.06 sonstige Schulabschlüsse	1	0,3%	44	0,7%	4	0,2%
6.07 Alphabetisierung/Elementarbildung	105	34,7%	2.164	34,7%	852	38,6%
6.08 Rechnen/Mathematik	144	47,5%	2.293	36,7%	787	35,6%
insgesamt	303	100%	6.245	100%	2.208	100%
Gesamtsumme	14.955		413.123		158.783	

Zeitorganisation von Kursen nach Programmbereichen

Programmbereich	einmal pro Woche		mehrmals pro Woche		Tages- veranstal- tung	Wochen- endkurs	Wochen- kurs	insgesamt
	Abend- kurs	Tages- kurs	Abend- kurs	Tages- kurs				
Politik - Gesellschaft - Umwelt	96	219	43	216	420	29	5	1.028
	9,3%	21,3%	4,2%	21,0%	40,9%	2,8%	0,5%	100%
Kultur - Gestalten	816	602	72	223	177	63	19	1.972
	41,4%	30,5%	3,7%	11,3%	9,0%	3,2%	1,0%	100%
Gesundheit	2.089	1.776	232	242	518	58	7	4.922
	42,4%	36,1%	4,7%	4,9%	10,5%	1,2%	0,1%	100%
Sprachen	1.622	1.622	196	1.902	241	3	12	5.598
	29,0%	29,0%	3,5%	34,0%	4,3%	0,1%	0,2%	100%
Arbeit - Beruf	120	512	200	419	181	15	8	1.455
	8,2%	35,2%	13,7%	28,8%	12,4%	1,0%	0,6%	100%
Grundbildung - Schulabschlüsse	4	237	3	67	6	1	9	327
	1,2%	72,5%	0,9%	20,5%	1,8%	0,3%	2,8%	100%
insgesamt	4.747	4.968	746	3.069	1.543	169	60	15.302
	31,0%	32,5%	4,9%	20,1%	10,1%	1,1%	0,4%	100%

Kurse für besondere Adressaten nach Programmbereichen

Programmbereich	Ältere	Analpha- bet/inn/en	Arbeitslose	Menschen mit Migrations- hintergrund	Menschen mit Behinderung	Frauen	Männer	Jugendliche	Kinder	andere Adressaten- gruppen	insgesamt
Politik - Gesellschaft - Umwelt	42	0	0	36	20	30	1	51	45	90	315
	4,3%	0,0%	0,0%	2,3%	13,5%	8,4%	7,1%	20,3%	9,4%	36,9%	7,6%
<i>Anteil von insgesamt</i>	4,1%	0,0%	0,0%	3,5%	1,9%	2,9%	0,1%	5,0%	4,4%	8,8%	30,6%
Kultur - Gestalten	53	0	0	0	10	123	4	55	81	11	337
	5,4%	0,0%	0,0%	0,0%	6,8%	34,3%	28,6%	21,9%	16,9%	4,5%	8,2%
<i>Anteil von insgesamt</i>	2,7%	0,0%	0,0%	0,0%	0,5%	6,2%	0,2%	2,8%	4,1%	0,6%	17,1%
Gesundheit	317	0	0	0	24	202	6	51	237	21	858
	32,5%	0,0%	0,0%	0,0%	16,2%	56,3%	42,9%	20,3%	49,4%	8,6%	20,8%
<i>Anteil von insgesamt</i>	6,4%	0,0%	0,0%	0,0%	0,5%	4,1%	0,1%	1,0%	4,8%	0,4%	17,4%
Sprachen	361	17	0	1.521	7	0	2	23	84	58	2.073
	37,0%	28,3%	0,0%	96,6%	4,7%	0,0%	14,3%	9,2%	17,5%	23,8%	50,3%
<i>Anteil von insgesamt</i>	6,4%	0,3%	0,0%	27,2%	0,1%	0,0%	0,0%	0,4%	1,5%	1,0%	37,0%
Arbeit - Beruf	202	0	17	16	7	4	1	24	6	64	341
	20,7%	0,0%	100,0%	1,0%	4,7%	1,1%	7,1%	9,6%	1,3%	26,2%	8,3%
<i>Anteil von insgesamt</i>	13,9%	0,0%	1,2%	1,1%	0,5%	0,3%	0,1%	1,6%	0,4%	4,4%	23,4%
Grundbildung - Schulabschlüsse	0	43	0	1	80	0	0	47	27	0	198
	0,0%	71,7%	0,0%	0,1%	54,1%	0,0%	0,0%	18,7%	5,6%	0,0%	4,8%
<i>Anteil von insgesamt</i>	0,0%	13,2%	0,0%	0,3%	24,5%	0,0%	0,0%	14,4%	8,3%	0,0%	60,6%
insgesamt	975	60	17	1.574	148	359	14	251	480	244	4.122
	100,0%	100,0%	100,0%	100,0%	100,0%	100,0%	100,0%	100,0%	100,0%	100,0%	100,0%
<i>Anteil von insgesamt</i>	6,4%	0,4%	0,1%	10,3%	1,0%	2,3%	0,1%	1,6%	3,1%	1,6%	26,9%

Sachsen 2017

Kurse in Zusammenarbeit mit anderen Einrichtungen

in Zusammenarbeit mit	Kurse		Unterrichtsstunden		Belegungen	
Arbeitsämtern (indiv. Förderung)	1	0%	5	0%	9	0%
Hörfunk	0	0%	0	0%	0	0%
Fernsehen	0	0%	0	0%	0	0%
andere Einrichtungen der EB	27	5%	2.203	14%	507	7%
Vereine/Initiativen	50	9%	1.717	11%	613	8%
Unternehmen/Betrieben *	12	2%	201	1%	125	2%
Kultureinrichtungen	42	7%	452	3%	597	8%
Universitäten/Forschungseinrichtungen	4	1%	26	0%	48	1%
Schulen	142	25%	2.386	15%	1.474	19%
Ämtern/Behörden	200	35%	8.151	51%	3.214	42%
sonstige Einrichtungen	95	17%	968	6%	1.067	14%
Gesamtsumme	573	100%	16.109	100%	7.654	100%

28,1 U.-Std/Kurs

13,4 Beleg./Kurs

*) ohne Auftrags- und Vertragsmaßnahmen (s. Seite 4 von 22)

Gesamtangebot nach Art der Veranstaltung

Veranstaltungsart	Veranstaltungen		Unterrichtsstunden		Belegungen	
Auftrags-/Vertragsmaßnahmen	347	2%	5.825	1%	3.878	2%
Offene Kurse	14.955	89%	413.123	98%	158.783	85%
Andere Veranstaltungen	1.532	9%	3.738	1%	24.954	13%
Gesamtsumme	16.834	100%	422.686	100%	187.615	100%

25,1 U.-Std/Ver.

11,1 Beleg./Ver.

Sachsen 2017

Teilnehmende nach Geschlecht

Programmbereich	Frauen	Männer	insgesamt	Erfassungs- quote
Politik - Gesellschaft - Umwelt	9.785 73,8%	3.466 26,2%	13.251 100,0%	88,6%
Kultur - Gestalten	13.646 82,7%	2.853 17,3%	16.499 100,0%	95,3%
Gesundheit	46.343 87,7%	6.493 12,3%	52.836 100,0%	97,7%
Sprachen	31.541 53,1%	27.860 46,9%	59.401 100,0%	94,5%
Arbeit - Beruf	7.283 69,4%	3.215 30,6%	10.498 100,0%	94,8%
Grundbildung - Schulabschlüsse	1.186 52,1%	1.091 47,9%	2.277 100,0%	95,4%
insgesamt	109.784 70,9%	44.978 29,1%	154.762 100,0%	95,1%

Teilnehmende nach Alter

Programmbereich	unter 18	18 - 24	25 - 34	35 - 49	50 - 64	65 und älter	insgesamt	Erfassungs- quote
Politik - Gesellschaft - Umwelt	1.084 10,0%	438 4,0%	1.594 14,7%	3.117 28,7%	2.749 25,3%	1.889 17,4%	10.871 100,0%	72,7%
Kultur - Gestalten	1.573 10,4%	362 2,4%	1.859 12,3%	3.719 24,6%	4.560 30,1%	3.053 20,2%	15.126 100,0%	87,4%
Gesundheit	2.686 5,7%	853 1,8%	6.060 12,8%	14.800 31,1%	15.250 32,1%	7.876 16,6%	47.525 100,0%	87,9%
Sprachen	2.027 3,6%	7.449 13,4%	13.826 24,8%	14.826 26,6%	11.188 20,1%	6.341 11,4%	55.657 100,0%	88,5%
Arbeit - Beruf	396 5,1%	270 3,5%	1.174 15,0%	2.101 26,8%	2.212 28,3%	1.674 21,4%	7.827 100,0%	70,7%
Grundbildung - Schulabschlüsse	623 31,9%	396 20,3%	313 16,0%	369 18,9%	207 10,6%	47 2,4%	1.955 100,0%	81,9%
insgesamt	8.389 6,0%	9.768 7,0%	24.826 17,9%	38.932 28,0%	36.166 26,0%	20.880 15,0%	138.961 100,0%	85,4%

Prüfungen

Schulische Prüfungen	Anzahl	Anteil	andere Prüfungen	Anzahl	Anteil
Hauptschulabschluss Realschulabschluss	0	x	Kammern andere Einrichtungen	0	0,0%
FH-Reife/FOS	0	x	VHS ausl. Abschlüsse	2.140	35,9%
Abitur	0	x	Landeseinheitl. Zertifikate	267	4,5%
HS-Zugang ohne Abitur	0	x	Sonst VHS- Prüfungen	1.578	26,5%
	0	x	Zertifikate der telc	30	0,5%
	0	x	insgesamt	1.941	32,6%
insgesamt	0	x	insgesamt	5.956	100,0%
Anteil an insgesamt		0,0%	Anteil an insgesamt		100,0%
				insgesamt	5.956
					100,0%

Sachsen 2017

Einzelveranstaltungen

Ausstellungen

Programmbereich	Veranstaltungen	Besucher/innen	Veranstaltungen	Dauer in Tagen	Besucher/innen
Politik - Gesellschaft - Umwelt	543	11.617	4	156	757
	36,7%	49,2%	19,0%	12,4%	21,9%
Kultur - Gestalten	286	5.212	16	1.104	2.605
	19,3%	22,1%	76,2%	87,6%	75,2%
Gesundheit	327	4.370	1	1	100
	22,1%	18,5%	4,8%	0,1%	2,9%
Sprachen	145	1.443	0	0	0
	9,8%	6,1%	0,0%	0,0%	0,0%
Arbeit - Beruf	168	963	0	0	0
	11,4%	4,1%	0,0%	0,0%	0,0%
Grundbildung - Schulabschlüsse	10	26	0	0	0
	0,7%	0,1%	0,0%	0,0%	0,0%
insgesamt	1.479	23.631	21	1.261	3.462
	100,0%	100,0%	100,0%	100,0%	100,0%

16,0 Besuche pro Veranstaltung

164,9 Besuche pro Veranstaltung (mind.)

60,0 Tage pro Veranstaltung

Studienreisen

Studienfahrten

Programmbereich	Veranstaltungen	Tage	U.-Stunden	Teilnehmende	Veranstaltungen	U.-Stunden	Teilnehmende
Politik - Gesellschaft - Umwelt	7	47	210	77	21	160	663
	53,8%	56,0%	44,3%	41,6%	52,5%	52,3%	58,3%
Kultur - Gestalten	6	37	264	108	19	146	475
	46,2%	44,0%	55,7%	58,4%	47,5%	47,7%	41,7%
Gesundheit	0	0	0	0	0	0	0
	0,0%	0,0%	0,0%	0,0%	0,0%	0,0%	0,0%
Sprachen	0	0	0	0	0	0	0
	0,0%	0,0%	0,0%	0,0%	0,0%	0,0%	0,0%
Arbeit - Beruf	0	0	0	0	0	0	0
	0,0%	0,0%	0,0%	0,0%	0,0%	0,0%	0,0%
Grundbildung - Schulabschlüsse	0	0	0	0	0	0	0
	0,0%	0,0%	0,0%	0,0%	0,0%	0,0%	0,0%
insgesamt	13	84	474	185	40	306	1.138
	100,0%	100,0%	100,0%	100,0%	100,0%	100,0%	100,0%

14,2 Teilnehmende pro Veranstaltung

6,5 Tage pro Veranstaltung

36,5 Unterrichtsstunden pro Veranstaltung

5,6 Unterrichtsstunden pro Tag

28,5 Teilnehmende pro Verantst.

7,7 U.-Stunden pro Veranstaltung

Sachsen

Zeitreihen

Jahr	Kerndaten																						Jahr	
	VHS	Außenstellen	hauptberufliche VHS Leitung	Stellen Hauptberuf. päd. Personal	Stellen Hauptberuf. Verwaltungspersonal	Neben-/Freiberuf. Kursleiter/innen	Kurse				Einzelveranstaltungen	Studienfahrten und -reisen	Selbstveranstaltete Ausstellungen	Prüfungsfälle		Teilnahmegebühren, andere Einnahmen, öffentliche Zuschüsse 1000 EUR								
							Anzahl	Unterrichtsstunden	Belegungen					Anzahl	Teilnehmende/Besucher/innen	Schulabschlüsse	andere Prüfungen	insges.	darunter Teilnahmegebühren	darunter Andere Einnahmen	darunter Öffentliche Zuschüsse			
									insgesamt	darunter weiblich %											insges.	dar. von Kommunen		dar. von Ländern
1	2	3	4	5	6	7	8	9	10	11	12	13	14	15	16	17	18	19	20	21	22			
1991	51	62	48	185,5	113,3	2.933	8.922	356.198	100.688	72	343	7.612	3.528	1.649	978	6.891	7.598	3.506	767	3.325	2.100	1.225	1991	
1992	50	75	48	137,5	113,5	3.231	9.575	347.824	106.922	73	389	9.987	3.211	2.228	775	6.814	11.344	4.088	1.952	5.304	2.625	2.679	1992	
1993	48	73	45	90,3	103,3	3.623	7.614	332.210	109.454	73	478	15.832	3.495	4.502	223	5.495	12.141	5.395	1.336	5.410	2.566	2.845	1993	
1994	44	84	42	88,8	103,2	3.745	9.010	337.102	121.245	73	777	18.656	5.126	24.360	6	4.455	13.492	4.827	2.292	6.373	3.394	2.979	1994	
1995	37	57	36	98,3	100,2	4.130	9.925	360.134	122.484	73	598	13.599	2.425	13.730	5	2.805	14.994	5.168	2.848	6.978	3.728	3.250	1995	
1996	35	69	33	101,3	93,9	4.605	11.202	386.775	132.509	72	602	13.241	2.595	24.676	-	2.543	16.633	7.401	2.234	6.998	3.867	3.132	1996	
1997	30	76	29	103,7	93,2	4.903	12.001	400.367	139.684	73	522	10.684	2.301	13.928	-	1.665	17.442	8.419	2.086	6.937	3.988	2.949	1997	
1998	30	65	30	103,8	87,5	5.332	12.571	397.705	142.151	72	663	12.938	3.025	15.398	-	1.338	17.233	8.335	2.015	6.883	3.759	3.124	1998	
1999	30	88	30	94,9	89,1	5.078	12.865	391.540	144.280	72	701	16.658	2.928	15.829	7	621	17.360	8.067	2.434	6.859	3.853	3.005	1999	
2000	30	65	30	93,8	85,3	5.274	13.724	407.379	154.450	72	671	16.821	3.094	13.345	-	1.431	18.778	9.020	2.740	7.017	3.876	3.141	2000	
2001	30	64	30	90,6	90,0	5.230	13.708	407.447	153.104	72	935	21.902	3.098	10.480	-	968	19.329	9.231	2.460	7.639	4.416	3.223	2001	
2002	30	60	30	92,5	89,3	4.799	13.193	395.090	144.748	74	770	27.502	2.448	15.188	144	1.050	19.401	8.864	2.825	7.713	4.464	3.249	2002	
2003	30	56	30	94,9	88,8	5.381	13.159	386.719	143.808	74	870	18.077	2.968	9.194	71	792	20.294	9.100	2.483	8.710	4.431	4.279	2003	
2004	29	51	29	93,6	87,2	4.615	13.751	386.724	150.339	74	870	17.827	3.153	6.781	36	1.012	19.211	9.259	2.203	7.749	4.512	3.237	2004	
2005	29	50	29	84,2	81,9	4.578	13.771	374.526	149.060	72	1.143	21.711	2.854	14.408	11	790	19.749	8.964	2.318	8.467	4.920	3.547	2005	
2006	29	33	29	80,3	77,2	4.554	14.234	390.904	152.044	74	1.048	19.581	2.010	13.535	82	1.084	21.090	9.517	2.470	9.103	5.300	3.803	2006	
2007	29	32	29	75,8	78,1	4.551	14.244	389.512	150.338	74	1.068	18.094	1.746	9.531	45	1.619	21.149	9.784	1.832	9.533	5.647	3.885	2007	
2008	26	40	26	81,1	80,9	4.711	14.652	387.983	157.425	74	1.246	23.220	1.623	7.914	76	1.544	21.423	10.141	1.947	9.335	5.547	3.788	2008	
2009	18	41	20	89,1	89,3	4.236	14.491	371.469	153.996	75	1.574	26.385	1.744	5.345	20	1.459	22.200	9.952	2.348	9.900	5.531	4.369	2009	
2010	18	36	19	85,6	87,5	4.679	14.791	364.391	149.154	75	1.539	23.458	1.514	5.103	-	1.594	21.463	9.589	2.011	9.862	5.895	3.967	2010	
2011	18	40	19	91,2	84,1	4.851	14.777	363.198	147.016	76	1.543	24.705	1.592	6.475	-	1.595	21.670	10.036	2.023	9.610	5.621	3.989	2011	
2012	17	40	17	86,8	86,9	4.902	14.665	351.050	147.172	76	1.543	24.936	1.234	10.803	31	1.792	21.392	10.240	1.710	9.442	5.467	3.975	2012	
2013	17	46	17	85,4	86,4	4.502	15.028	351.018	151.007	77	1.542	25.911	1.526	12.024	-	2.083	22.282	10.753	2.255	9.274	5.336	3.938	2013	
2014	17	45	17	88,2	87,8	4.179	15.416	363.413	154.286	76	1.454	25.857	1.376	8.073	-	2.496	23.769	11.368	2.614	9.787	5.732	4.054	2014	
2015	17	37	17	88,9	90,8	4.824	15.736	402.213	160.879	75	1.369	24.336	1.223	8.930	-	2.839	25.108	12.065	4.040	9.003	4.975	4.028	2015	
2016	17	43	17	95,5	93,2	4.292	15.726	426.348	165.062	72	1.479	26.131	1.287	4.510	-	4.233	27.591	12.951	6.287	8.353	4.175	4.178	2016	
2017	16	33	16	115,0	100,0	4.098	15.302	418.948	162.661	71	1.479	23.631	1.323	3.462	-	5.956	30.864	13.789	6.809	10.266	5.345	4.922	2017	

Sachsen

Zeitreihen

Veranstaltungsprofil

Jahr	Unterrichtsstunden - Programmbereiche														Jahr
	A Politik - Gesellschaft - Umwelt		B Kultur - Gestalten		C Gesundheit		D Sprachen		E Arbeit - Beruf		F Grundbildung - Schulab- schlüsse		Kurse insgesamt		
	U.-Std.	Anteil	U.-Std.	Anteil	U.-Std.	Anteil	U.-Std.	Anteil	U.-Std.	Anteil	U.-Std.	Anteil	U.-Std.	Anteil	
	23	24	25	26	27	28	29	30	31	32	33	34	35	36	
1991	13.822	3,9%	8.505	2,4%	3.968	1,1%	118.242	33,2%	103.792	29,1%	107.869	30,3%	356.198	100%	1991
1992	12.147	3,5%	14.754	4,2%	6.942	2,0%	126.480	36,4%	120.592	34,7%	66.909	19,2%	347.824	100%	1992
1993	17.299	5,2%	20.391	6,1%	12.900	3,9%	163.186	49,1%	104.468	31,4%	13.966	4,2%	332.210	100%	1993
1994	18.920	5,6%	27.506	8,2%	17.148	5,1%	175.202	52,0%	87.565	26,0%	10.761	3,2%	337.102	100%	1994
1995	16.691	4,6%	30.740	8,5%	18.862	5,2%	183.212	50,9%	93.317	25,9%	17.312	4,8%	360.134	100%	1995
1996	17.076	4,4%	32.682	8,4%	23.811	6,2%	198.761	51,4%	98.384	25,4%	16.061	4,2%	386.775	100%	1996
1997	17.021	4,3%	31.494	7,9%	27.828	7,0%	217.041	54,2%	88.676	22,1%	18.307	4,6%	400.367	100%	1997
1998	11.955	3,0%	34.808	8,8%	31.614	7,9%	221.897	55,8%	84.807	21,3%	12.624	3,2%	397.705	100%	1998
1999	12.315	3,1%	32.793	8,4%	36.022	9,2%	220.736	56,4%	79.051	20,2%	10.623	2,7%	391.540	100%	1999
2000	11.621	2,9%	32.981	8,1%	39.559	9,7%	225.664	55,4%	86.733	21,3%	10.821	2,7%	407.379	100%	2000
2001	12.078	3,0%	33.446	8,2%	42.544	10,4%	227.360	55,8%	81.844	20,1%	10.175	2,5%	407.447	100%	2001
2002	12.093	3,1%	32.879	8,3%	45.031	11,4%	217.962	55,2%	76.806	19,4%	10.319	2,6%	395.090	100%	2002
2003	12.220	3,2%	33.785	8,7%	46.184	11,9%	219.597	56,8%	64.013	16,6%	10.920	2,8%	386.719	100%	2003
2004	12.176	3,1%	36.513	9,4%	51.130	13,2%	223.681	57,8%	54.293	14,0%	8.931	2,3%	386.724	100%	2004
2005	11.268	3,0%	36.273	9,7%	54.011	14,4%	211.555	56,5%	50.218	13,4%	11.201	3,0%	374.526	100%	2005
2006	12.111	3,1%	35.629	9,1%	57.040	14,6%	215.625	55,2%	56.536	14,5%	13.963	3,6%	390.904	100%	2006
2007	12.580	3,2%	33.976	8,7%	61.877	15,9%	201.431	51,7%	59.170	15,2%	20.478	5,3%	389.512	100%	2007
2008	12.359	3,2%	35.224	9,1%	66.936	17,3%	209.853	54,1%	47.755	12,3%	15.856	4,1%	387.983	100%	2008
2009	18.563	5,0%	33.045	8,9%	65.914	17,7%	196.112	52,8%	42.420	11,4%	15.415	4,1%	371.469	100%	2009
2010	11.572	3,2%	35.876	9,8%	67.920	18,6%	197.726	54,3%	38.669	10,6%	12.628	3,5%	364.391	100%	2010
2011	11.471	3,2%	36.771	10,1%	67.389	18,6%	195.519	53,8%	40.140	11,1%	11.908	3,3%	363.198	100%	2011
2012	8.979	2,6%	36.203	10,3%	68.484	19,5%	189.499	54,0%	36.233	10,3%	11.652	3,3%	351.050	100%	2012
2013	10.786	3,1%	37.246	10,6%	69.949	19,9%	194.737	55,5%	29.685	8,5%	8.615	2,5%	351.018	100%	2013
2014	9.940	2,7%	36.074	9,9%	74.368	20,5%	205.287	56,5%	28.056	7,7%	9.688	2,7%	363.413	100%	2014
2015	9.698	2,4%	35.309	8,8%	75.841	18,9%	246.638	61,3%	25.119	6,2%	9.608	2,4%	402.213	100%	2015
2016	10.152	2,4%	34.576	8,1%	73.849	17,3%	276.094	64,8%	23.625	5,5%	8.052	1,9%	426.348	100%	2016
2017	9.943	2,4%	33.238	7,9%	69.956	16,7%	276.106	65,9%	23.080	5,5%	6.625	1,6%	418.948	100%	2017

Sachsen

Zeitreihen

Kennzahlen

Jahr	Ausgewählte Kennzahlen																				Jahr			
	Gebiets-schlüssel	Ein-wohner in 1000	Bevöl-kerungs-dichte	Personalbezogene Kennziffern					Finanzierungsbezogene Kennziffern					Veranstaltungsbezogene Kennziffern										
				Stand: 31.12. des Vorjahres; außer 1990 und 1991 (31.12.88) sowie 1993 (31.12.91)	Hauptb. Verwal-tungs-stellen pro päd. Stelle	Kurse pro päd. Pla-nungs-stelle	Frauen-anteil beim hauptb. Personal	Kurse pro Kurs-leiter/in	Frauen-anteil bei Kurslei-ter/innen	Öffent-liche Zu-schüsse pro Einwoh-ner [EUR]	Anteil öffentl. Zu-schüsse	Durch-schn. Gebühr pro U.-Stde [EUR]	u.stunden-orientierte Ein-nahmen/h [EUR]	u.stunden-orientierte Aus-gaben/h [EUR]	U-Stdn./ Kurs	Bele-gun-gen/ Kurs	VHS-WB-Dichte	Anteil der U.-Std. für Auftrags-maß-nahmen	Anteil der unter 18-Jährigen	Anteil der 65-Jährigen und Älteren		Anteil der Einzel-veran-staltun-gen	Anteil der Studien-fahrten	Anteil der Studien-reisen
1991	14	4.743	259	0,61	133	63,7%	3,0	52,9%	0,70	43,8%	0,87	11,42	7,36	39,9	11,3	75	-	10,3%	1,8%	3,6%	1,3%	0,3%	1991	
1992	14	4.664	254	0,83	98	65,4%	3,0	53,5%	1,14	46,8%	1,05	13,96	8,42	36,3	11,2	75	-	12,5%	2,5%	3,9%	0,6%	0,5%	1992	
1993	14	4.624	252	1,14	100	68,1%	2,1	58,7%	1,17	44,6%	1,13	19,25	9,59	43,6	14,4	72	-	10,6%	3,1%	5,8%	0,6%	1,0%	1993	
1994	14	4.596	251	1,16	118	68,0%	2,4	57,1%	1,39	47,2%	1,06	19,31	10,73	37,4	13,5	73	-	10,9%	3,7%	7,8%	0,6%	0,7%	1994	
1995	14	4.572	249	1,02	116	68,7%	2,4	54,9%	1,53	46,5%	1,16	20,10	12,08	36,3	12,3	79	-	11,1%	5,9%	5,6%	0,3%	0,5%	1995	
1996	14	4.546	247	0,93	128	70,1%	2,4	55,8%	1,54	42,1%	1,62	22,51	13,16	34,5	11,8	85	-	11,2%	4,5%	5,0%	0,6%	0,4%	1996	
1997	14	4.538	246	0,90	126	69,7%	2,4	58,6%	1,53	39,8%	1,81	23,84	13,05	33,4	11,6	88	-	10,2%	4,1%	4,1%	0,5%	0,3%	1997	
1998	14	4.507	245	0,84	133	68,7%	2,4	60,1%	1,53	39,9%	1,85	23,69	13,62	31,6	11,3	88	10,3%	10,3%	4,9%	5,0%	0,6%	0,3%	1998	
1999	14	4.476	243	0,94	145	69,1%	2,5	60,4%	1,53	39,5%	1,84	23,75	14,15	30,4	11,2	87	9,5%	8,3%	4,4%	5,1%	0,7%	0,3%	1999	
2000	14	4.444	241	0,91	159	70,5%	2,6	61,8%	1,58	37,4%	1,97	25,73	14,60	29,7	11,3	92	9,5%	7,3%	4,3%	4,6%	0,6%	0,3%	2000	
2001	14	4.406	239	0,99	158	69,7%	2,6	61,1%	1,73	39,5%	2,03	25,89	14,56	29,7	11,2	92	10,6%	7,0%	4,9%	6,3%	0,5%	0,3%	2001	
2002	14	4.366	237	0,97	155	73,7%	2,7	60,6%	1,77	39,8%	2,04	26,55	15,24	29,9	11,0	90	11,7%	7,7%	6,4%	5,5%	0,4%	0,3%	2002	
2003	14	4.334	235	0,94	148	72,7%	2,4	61,5%	2,01	42,9%	2,15	27,06	15,54	29,4	10,9	89	10,0%	8,1%	6,3%	6,1%	0,6%	0,3%	2003	
2004	14	4.307	234	0,93	154	71,8%	3,0	63,7%	1,80	40,3%	2,19	25,59	14,84	28,1	10,9	90	7,6%	7,1%	11,4%	5,9%	0,8%	0,2%	2004	
2005	14	4.284	233	0,97	167	73,9%	3,0	64,2%	1,98	42,9%	2,21	27,37	14,03	27,2	10,8	87	4,3%	7,4%	10,8%	7,6%	0,6%	0,3%	2005	
2006	14	4.262	231	0,96	182	73,3%	3,1	64,7%	2,14	43,2%	2,28	26,05	15,31	27,5	10,7	92	4,4%	7,4%	10,8%	6,8%	0,4%	0,3%	2006	
2007	14	4.234	230	1,03	192	75,0%	3,1	66,8%	2,25	45,1%	2,38	26,53	15,94	27,3	10,6	92	5,9%	7,1%	11,1%	6,9%	0,4%	0,2%	2007	
2008	14	4.205	228	1,00	184	74,5%	3,1	65,8%	2,22	43,6%	2,43	27,13	16,75	26,5	10,7	92	3,8%	7,4%	12,6%	7,8%	0,4%	0,1%	2008	
2009	14	4.193	228	1,00	164	73,6%	3,4	65,7%	2,36	44,6%	2,52	27,63	17,76	25,6	10,6	89	2,3%	7,5%	14,0%	9,8%	0,3%	0,1%	2009	
2010	14	4.169	226	1,02	177	75,1%	3,2	66,0%	2,37	45,9%	2,61	27,05	16,82	24,6	10,1	87	1,8%	7,5%	14,1%	9,4%	0,3%	0,1%	2010	
2011	14	4.149	225	0,92	166	76,2%	3,0	64,3%	2,32	44,3%	2,78	27,92	17,65	24,6	9,9	88	2,0%	6,7%	14,2%	9,4%	0,2%	0,1%	2011	
2012	14	4.054	220	1,00	171	78,4%	3,0	63,2%	2,33	44,1%	2,91	29,36	17,96	23,9	10,0	87	2,0%	6,9%	14,1%	9,5%	0,2%	0,1%	2012	
2013	14	4.050	220	1,01	178	77,8%	3,3	64,6%	2,29	41,6%	3,05	30,77	19,12	23,4	10,0	87	1,3%	7,6%	14,0%	9,3%	0,3%	0,1%	2013	
2014	14	4.046	220	1,00	175	73,9%	3,7	62,5%	2,42	41,2%	3,13	31,50	19,55	23,6	10,0	90	1,0%	7,4%	14,8%	8,6%	0,2%	0,1%	2014	
2015	14	4.055	220	1,02	177	77,1%	3,3	66,0%	2,22	35,9%	2,93	30,19	18,46	25,6	10,2	99	1,1%	7,3%	15,5%	8,0%	0,2%	0,1%	2015	
2016	14	4.085	221	0,98	170	76,9%	3,7	64,0%	2,04	30,3%	2,89	30,89	21,99	27,1	10,5	104	1,1%	6,8%	14,9%	8,6%	0,3%	0,1%	2016	
2017	14	4.082	221	0,87	142	75,5%	3,7	66,1%	2,52	33,3%	3,10	33,69	25,08	27,4	10,6	103	1,4%	6,0%	15,0%	8,8%	0,2%	0,1%	2017	

Sachsen

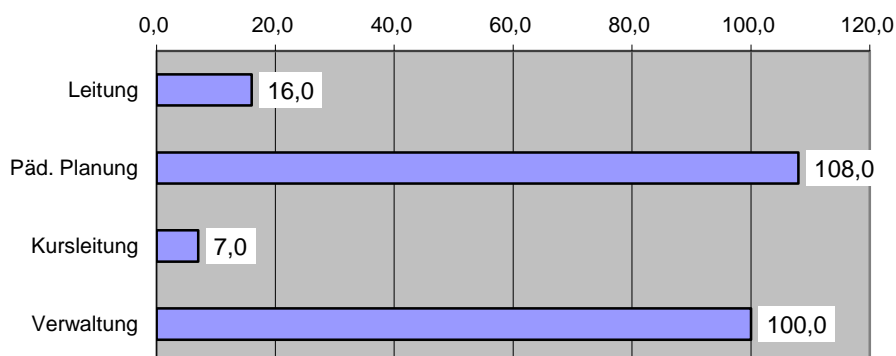
Zeitreihen

Jahr	Hauptberufliches Leitungspersonal (Stellen) <small>(ab 2009 wird der konkrete Stellenumfang erhoben)</small>				Hauptberufliches pädagogisches Personal (Stellen)								Hauptberufliches Verwaltungspersonal (Stellen)		Nebenberufliches/freiberufliches/ehrenamtliches Personal (Personen)		Jahr				
	83	davon Leitungstätigkeit	davon pädagogisch-planende Tätigkeit in der VHS	davon andere Tätigkeit beim Träger (Personalunion)	87	davon planend		davon lehrend		unbefristet insg.	befristet insg.	96	unbefristet	befristet	Leitung der VHS	Kursleiter/innen		99	100		
						88	89	90	91											92	93
1991	48,0	47,0	-	1,0	185,5	67,2	37,7	29,5	118,3	67,8	50,5	105,5	80,0	113,3	76,5	36,8	-	2933	1991		
1992	48,0	48,0	-	-	137,5	98,0	77,0	21,0	39,5	24,5	15,0	101,5	36,0	113,5	92,7	20,8	1	3231	1992		
1993	45,0	44,5	-	0,5	90,3	75,8	65,0	10,8	14,5	7,0	7,5	72,0	18,3	103,3	90,6	12,7	3	3623	1993		
1994	42,0	41,5	-	0,5	88,8	76,5	69,0	7,5	12,3	6,5	5,8	75,5	13,3	103,2	98,1	5,1	2	3745	1994		
1995	36,0	36,0	-	-	98,3	85,3	79,3	6,0	13,0	5,5	7,5	84,8	13,5	100,2	93,6	6,6	1	4130	1995		
1996	33,0	33,0	-	-	101,3	87,8	81,2	6,6	13,5	6,5	7,0	87,7	13,6	93,9	91,3	2,6	2	4605	1996		
1997	29,0	29,0	-	-	103,7	95,4	88,6	6,8	8,3	3,8	4,5	92,4	11,3	93,2	87,4	5,8	1	4903	1997		
1998	30,0	29,5	-	0,5	103,8	94,4	87,2	7,2	9,4	3,5	5,9	90,7	13,1	87,5	82,2	5,3	-	5332	1998		
1999	30,0	29,5	-	0,5	94,9	88,5	82,6	5,9	6,4	3,0	3,4	85,6	9,3	89,1	79,6	9,5	-	5078	1999		
2000	30,0	30,0	-	-	93,8	86,5	82,9	3,6	7,3	3,0	4,3	85,9	7,9	85,3	76,4	8,9	-	5274	2000		
2001	30,0	30,0	-	-	90,6	86,6	84,1	2,5	4,0	2,0	2,0	86,1	4,5	90,0	82,5	7,5	-	5230	2001		
2002	30,0	30,0	-	-	92,5	85,3	81,8	3,5	7,2	2,5	4,7	84,3	8,2	89,3	81,5	7,8	-	4799	2002		
2003	30,0	30,0	-	-	94,9	88,9	82,9	6,0	6,0	2,5	3,5	85,4	9,5	88,8	83,3	5,5	-	5381	2003		
2004	29,0	28,0	-	1,0	93,6	89,1	82,6	6,5	4,5	2,5	2,0	85,1	8,5	87,2	81,7	5,5	-	4615	2004		
2005	29,0	27,5	-	1,5	84,2	82,7	77,7	5,0	1,5	1,5	-	79,2	5,0	81,9	74,9	7,0	-	4578	2005		
2006	29,0	27,0	-	2,0	80,3	78,3	75,3	3,0	2,0	2,0	-	77,3	3,0	77,2	74,7	2,5	-	4554	2006		
2007	29,0	27,0	-	2,0	75,8	74,3	72,8	1,5	1,5	1,5	-	74,3	1,5	78,1	77,3	0,8	-	4551	2007		
2008	26,0	25,0	-	1,0	81,1	79,6	79,1	0,5	1,5	1,5	-	80,6	0,5	80,9	79,4	1,5	-	4711	2008		
2009	20,0	17,6	1,9	-	89,1	88,1	84,1	4,0	1,0	1,0	-	85,1	4,0	89,3	82,3	7,0	-	4236	2009		
2010	19,0	16,1	2,4	0,5	85,6	83,6	79,6	4,0	2,0	2,0	-	81,6	4,0	87,5	84,7	2,8	-	4679	2010		
2011	19,0	16,7	2,3	-	91,2	89,2	85,6	3,6	2,0	2,0	-	87,6	3,6	84,1	82,0	2,1	-	4851	2011		
2012	17,0	15,1	1,9	-	86,8	85,8	83,0	2,8	1,0	1,0	-	84,0	2,8	86,9	82,9	4,0	-	4902	2012		
2013	17,0	15,2	1,8	-	85,4	84,4	82,8	1,6	1,0	1,0	-	83,8	1,6	86,4	81,4	5,0	-	4502	2013		
2014	17,0	14,8	2,2	-	88,2	88,2	80,8	7,4	-	-	-	80,8	7,4	87,8	80,0	7,8	-	4179	2014		
2015	17,0	14,9	2,1	-	88,9	88,9	80,1	8,8	-	-	-	80,1	8,8	90,8	84,0	6,8	-	4824	2015		
2016	17,0	14,5	2,5	-	95,5	92,5	87,7	4,8	3,0	1,0	2,0	88,7	6,8	93,2	85,2	8,0	-	4292	2016		
2017	16,0	13,0	3,0	-	115,0	108,0	96,7	11,3	7,0	-	7,0	96,7	18,3	100,0	92,4	7,6	-	4098	2017		

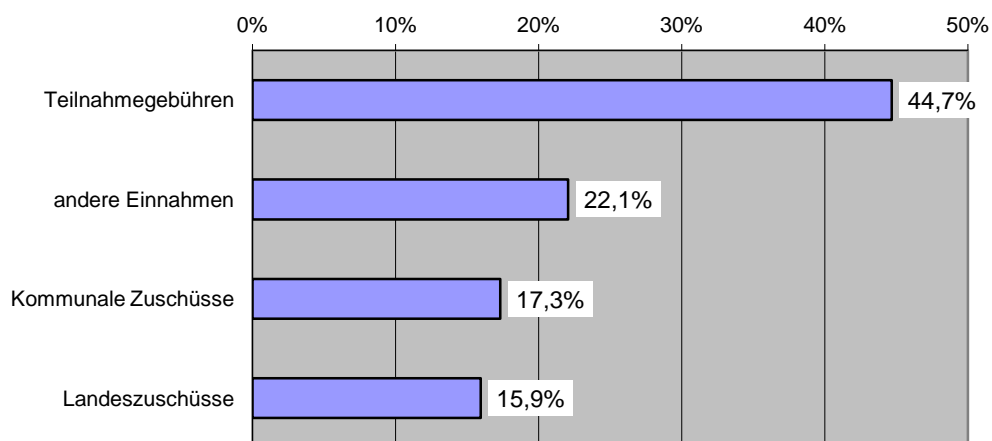
Sachsen 2017

Hauptberufliches Personal

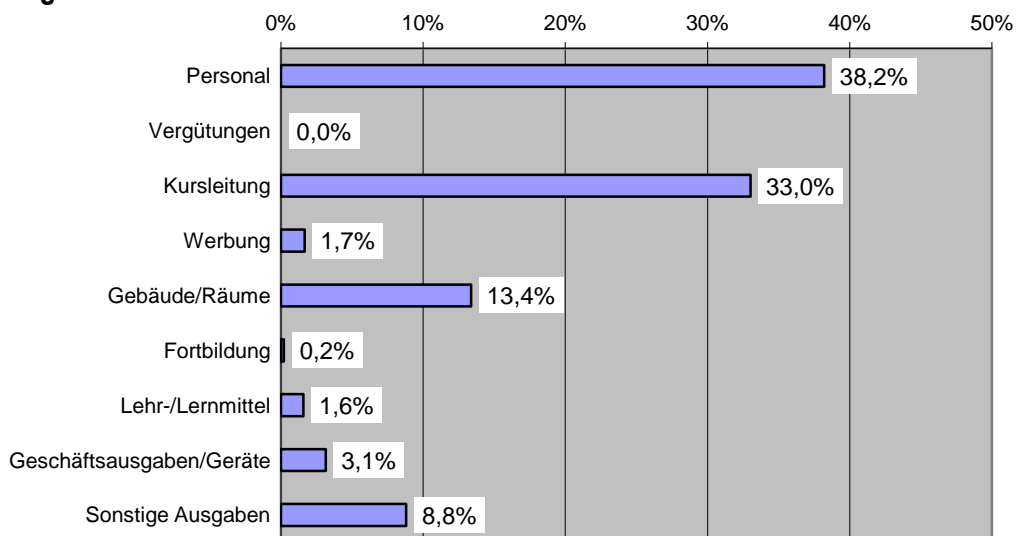
Stellen



Einnahmen und Zuschüsse

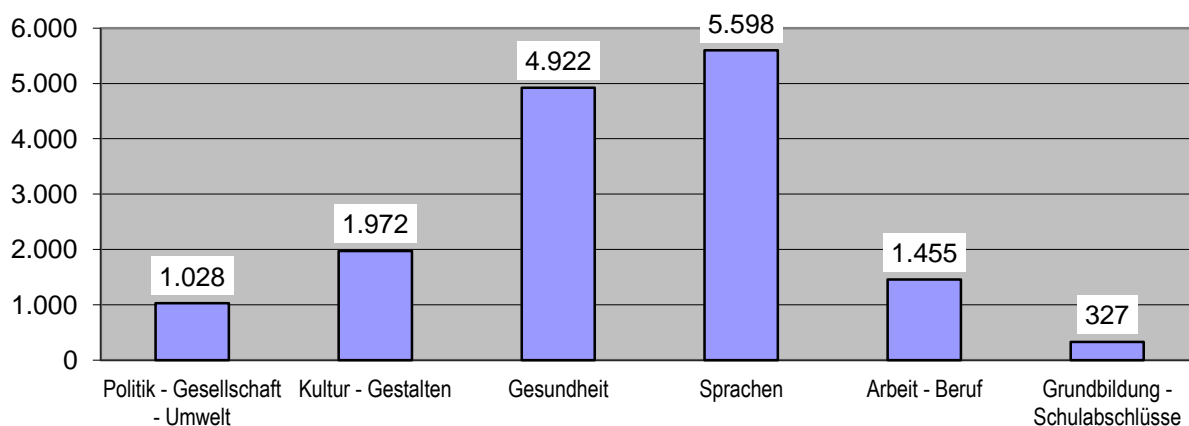


Ausgabenarten

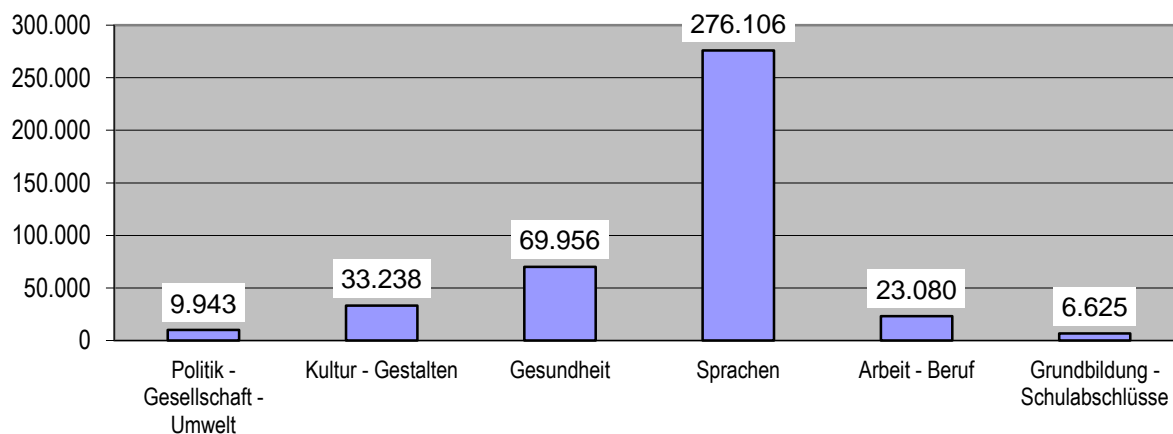


Sachsen 2017

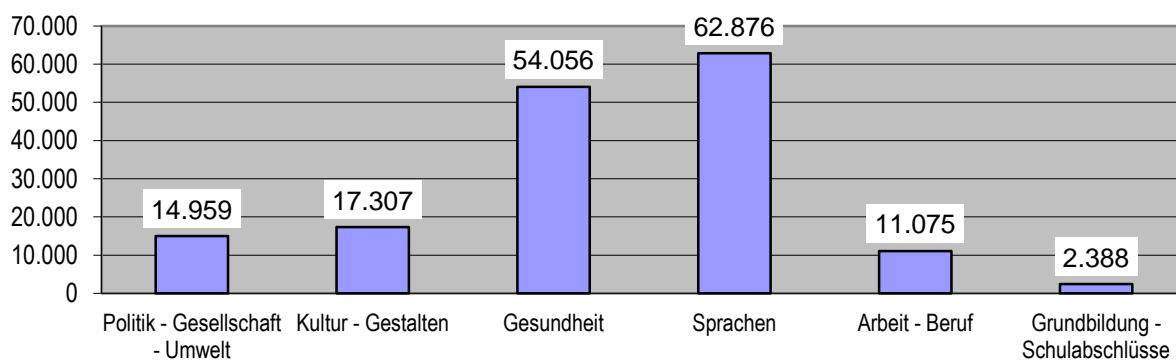
Profil der Kurse/Lehrgänge



Profil der Unterrichtsstunden der Kurse/Lehrgänge

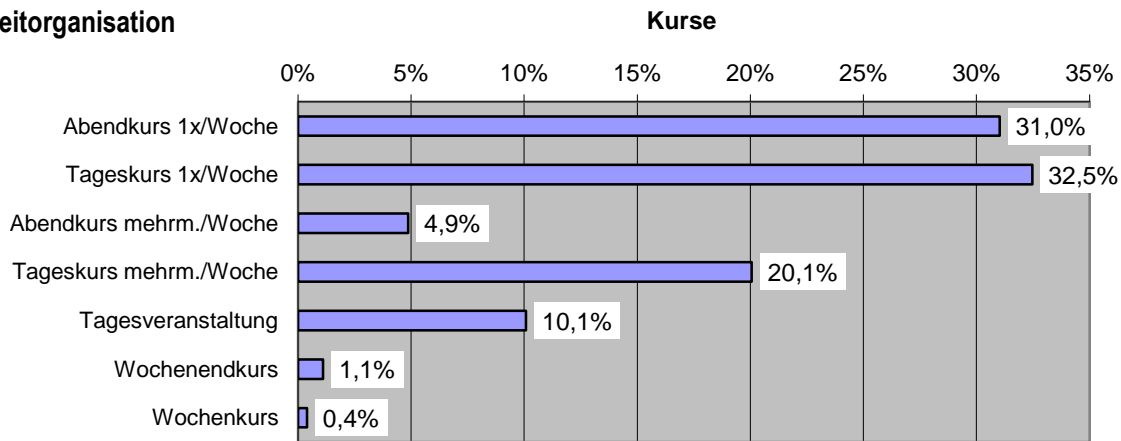


Profil der Belegungen von Kurse/Lehrgänge

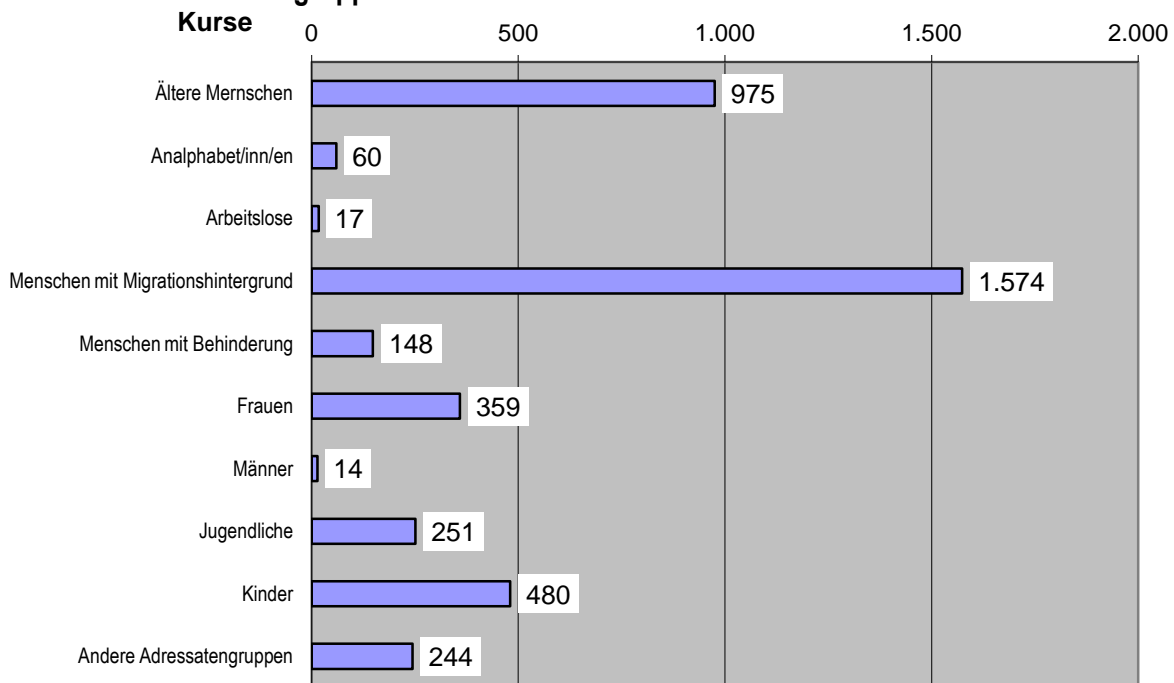


Sachsen 2017

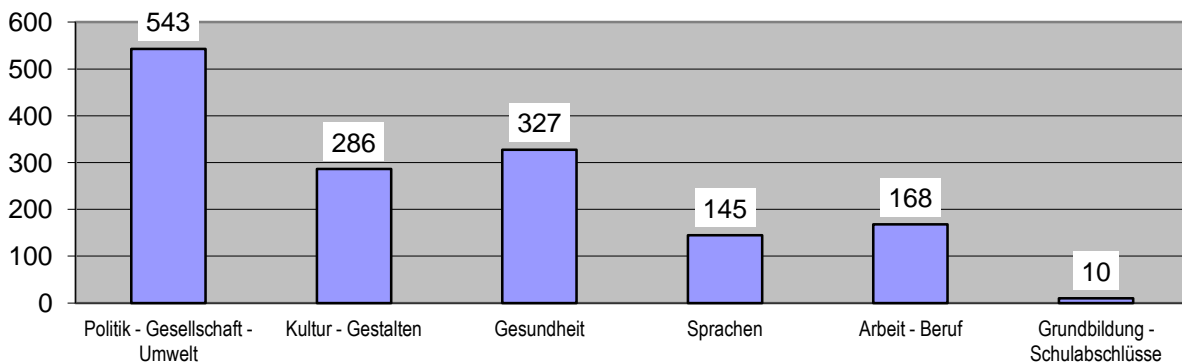
Zeitorganisation



Besondere Adressatengruppen

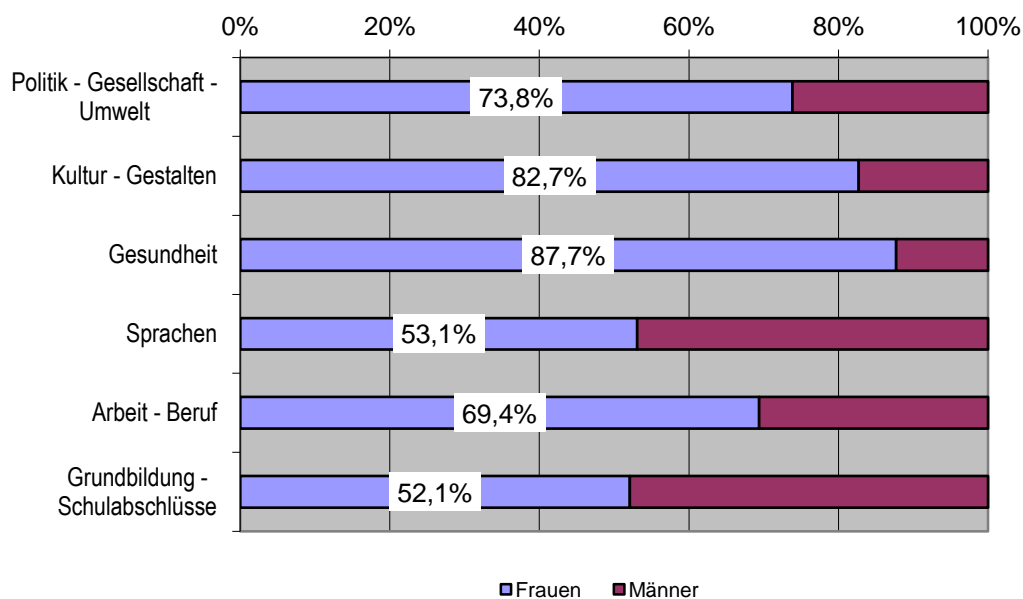


Profil der Einzelveranstaltungen

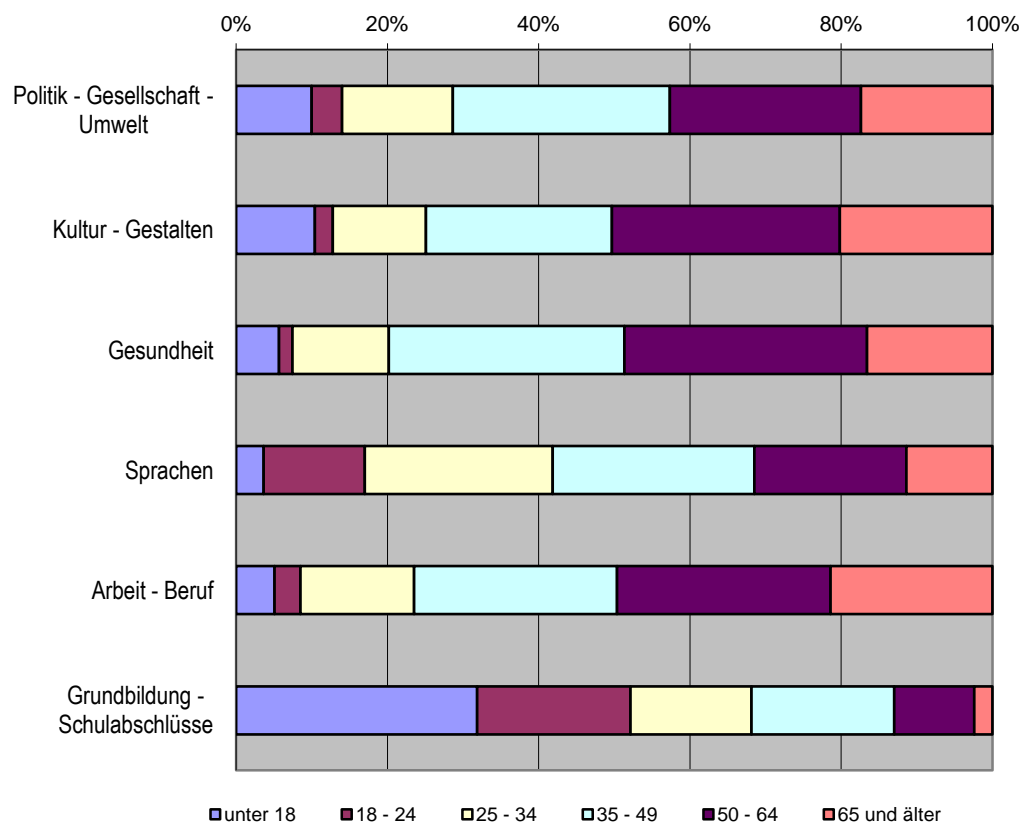


Sachsen 2017

Teilnehmende - Geschlecht

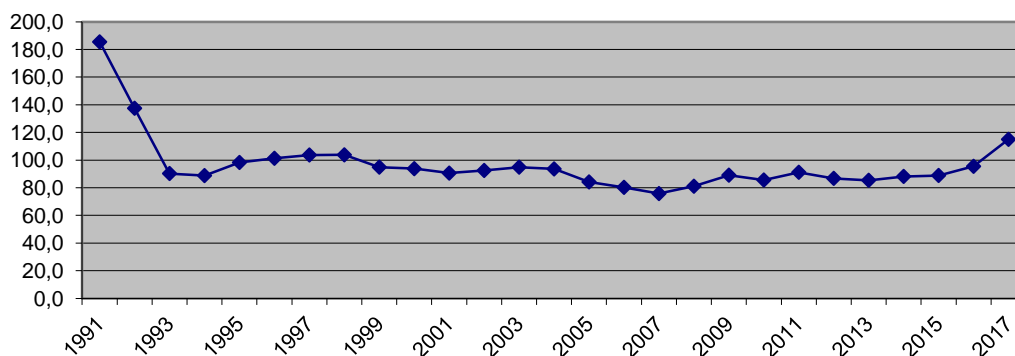


Teilnehmende - Altersstruktur

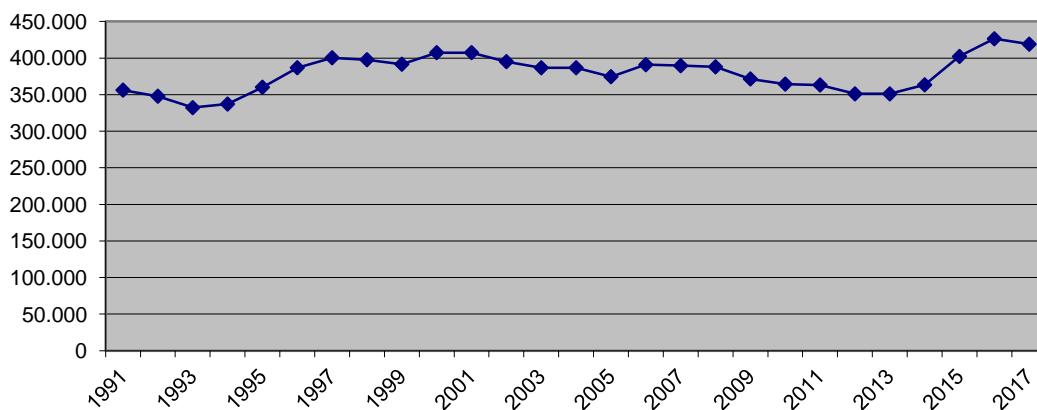


Sachsen 2017

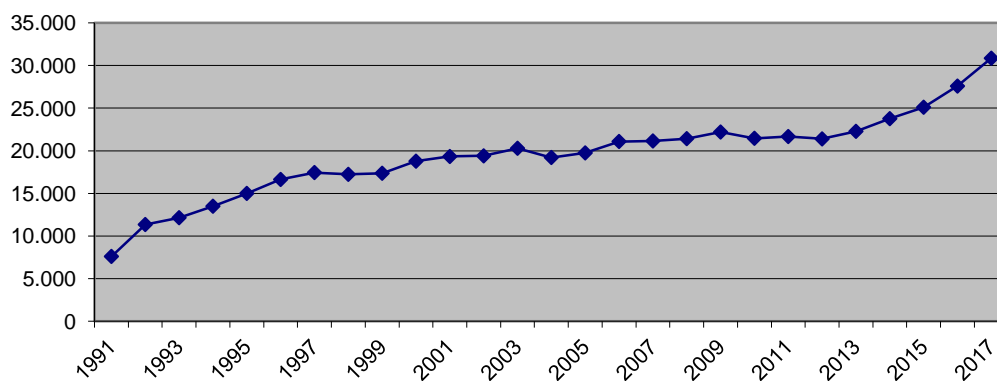
Hauptb. päd. Mitarbeitende



Unterrichtsstunden

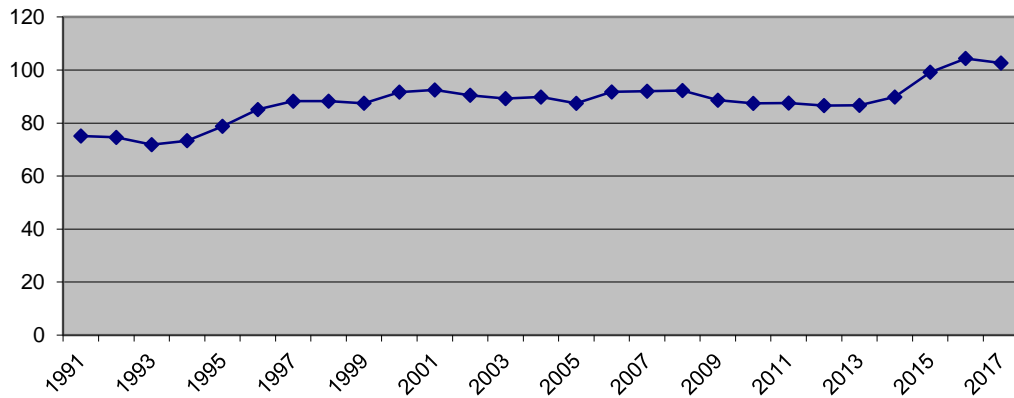


Finanzierung insgesamt (in Tsd. EUR)

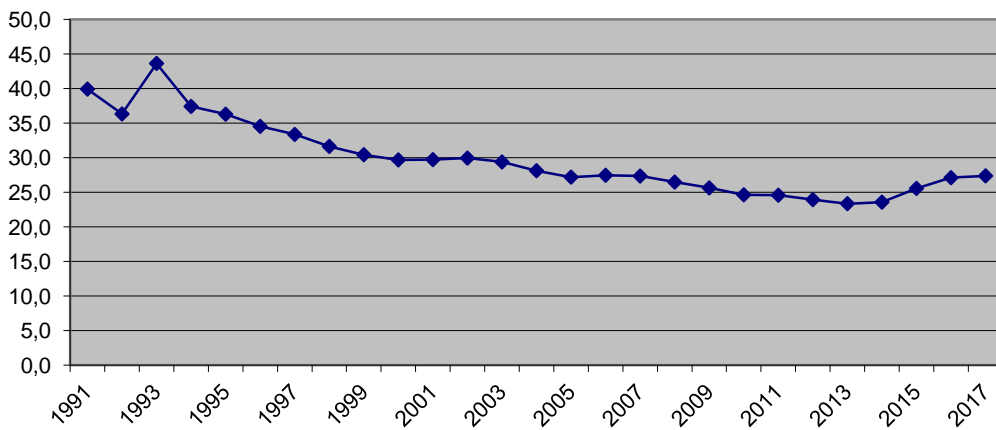


Sachsen 2017

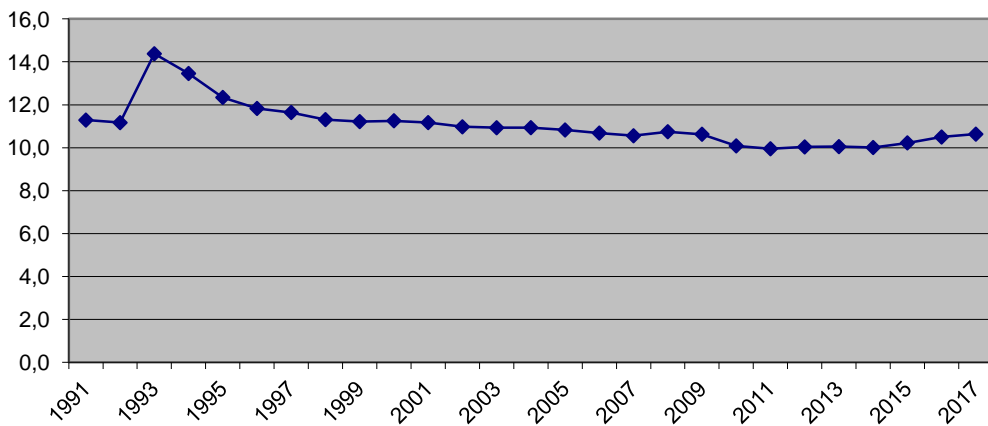
Weiterbildungsdichte (U.-Std. pro 1000 Einwohner)



Unterrichtsstunden pro Kurs

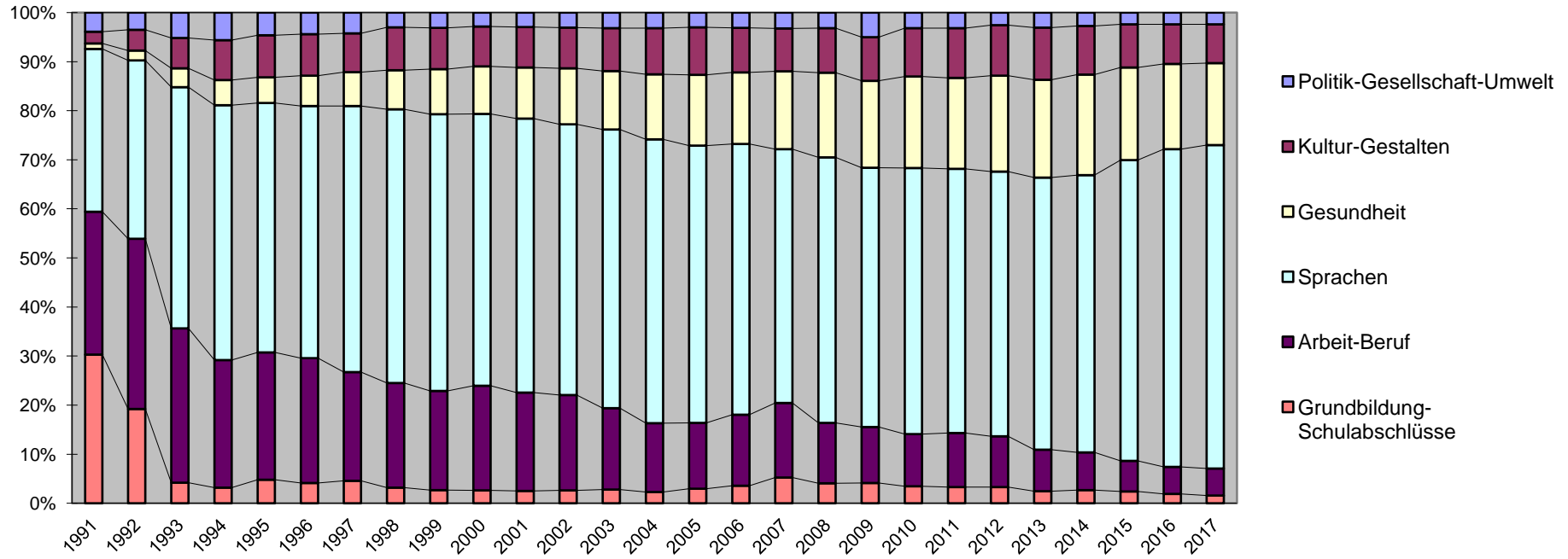


Belegungen pro Kurs



Sachsen 2017

Unterrichtsstundenanteile im Zeitvergleich



Sachsen 2017

Unterrichtsstundenprofil des Gesamtangebotes

