

# **Volkshochschul-Statistik 2015**

## **Sachsen**

# Sachsen 2015

## Versorgungsgebiet:

4.055.274 Einwohner Stand: 31.12.2014  
 18.420,00 Quadratkilometer Stand: 31.12.2014  
 220 Einwohner pro Quadratkilometer  
 99,2 Weiterbildungsdichte (U.Stunden je 1000 E)

## Volkshochschulen

Rechtsträger	Gemeinde	Kreis	Zweckverband	e.V.	StadtStaat	GmbH u.Ä.	insgesamt
	2	7	0	5	0	3	
	11,8%	41,2%	0,0%	29,4%	0,0%	17,6%	100,0%
Auswertung		Anzahl					
eingegangen bis 27.09.2016				17	100,0%		
davon ausgewertet bis 27.09.2016				17	100,0%		
nicht auswertbar (Stand: 27.09.2016)				0	0,0%		
<b>insgesamt</b>				<b>17</b>	<b>100,0%</b>		

## Hauptberufliches Personal

Personalart	Anzahl besetzte Stellen 31.12.	Anteil	davon mit Frauen besetzt	Frauenanteil
Hauptberufliches Leitungspersonal	<b>17,0</b>	<b>8,6%</b>	<b>6,0</b>	<b>35%</b>
davon Stellenanteile für VHS-Leitung	14,9	87,6%	5,2	35%
davon Stellenanteile für pädagogisch-planende Tätigkeit in der VHS	2,1	12,4%	0,8	38%
davon Stellenanteile für andere Tätigkeit beim Träger (Personalunion)	0,0	0,0%	0,0	x
Hauptberuflich pädagogisches Personal insgesamt	<b>88,9</b>	<b>45,2%</b>	<b>63,3</b>	<b>71%</b>
davon planend	88,9	100,0%	63,3	71%
davon unbefristet	80,1	90,1%	55,3	69%
davon befristet	8,8	9,9%	8,0	91%
davon lehrend	0,0	0,0%	0,0	x
davon unbefristet	0,0	x	0,0	x
davon befristet	0,0	x	0,0	x
davon unbefristet insg.	80,1	90,1%	55,3	69%
davon befristet insg.	8,8	9,9%	8,0	91%
Hauptberufliches Verwaltungspersonal insgesamt	<b>90,8</b>	<b>46,2%</b>	<b>82,3</b>	<b>91%</b>
davon unbefristet	84,0	92,5%	75,5	90%
davon befristet	6,8	7,5%	6,8	8%
<b>Hauptberufliches Personal insg.</b>	<b>196,7</b>	<b>100,0%</b>	<b>151,6</b>	<b>77%</b>

2.045 Unterrichtsstunden pro Personalstelle

## Frei-/nebenberufliches Personal

Personalart	Anzahl Personen	davon Frauen	Frauenanteil
Nebenamtliches Leitungspersonal	0	0	x
Kursleitende	4.824	3.184	66%

3,3 Veranstaltungen pro Kursleitung

## Außenstellen

nach Art der Leitung	Anzahl	Anteil
Hauptberuflich geleitet	24	64,9%
Nebenberuflich/ehrenamtlich geleitet	13	35,1%
<b>insgesamt</b>	<b>37</b>	<b>100,0%</b>

## Sachsen 2015

### Einnahmen und Zuschüsse

Finanzierungsart	Betrag	Anteile	
Teilnahmegebühren	12.065.042 €	48,1%	
Andere Einnahmen insgesamt	4.039.554 €	16,1%	100,0%
davon SGB-Mittel	0 €	0,0%	0,0%
davon Bundesmittel	817.375 €	3,3%	20,2%
davon EU-Mittel	78.000 €	0,3%	1,9%
davon sonstige Einnahmen	3.144.179 €	12,5%	77,8%
Öffentliche Zuschüsse	9.003.160 €	35,9%	100,0%
von Kommunen	4.975.285 €	19,8%	55,3%
davon von der Gemeinde	2.046.283 €	8,2%	41%
davon vom Kreis	2.929.002 €	11,7%	59%
vom Land	4.027.875 €	16,0%	44,7%
<b>Einnahmen und Zuschüsse insgesamt</b>	<b>25.107.756 €</b>	<b>100,0%</b>	

74,99 € Teilnahmegebühren/Belegung

62,42 € Einnahmen/Unterrichtsstunde

### Ausgaben

Ausgabenart	Betrag	Anteil
Personalausgaben für hauptberufliche Mitarbeitende	10.066.619 €	39,9%
Vergütungen/Aufwandsentschädigungen für nebenamtliche/ehrenamtliche VHS-Leitung/Geschäftsführung	19.175 €	0,1%
Honorare/Reisekosten für frei Mitarbeitende (Kursleitungen, Referent/innen)	7.103.592 €	28,1%
Werbung	462.590 €	1,8%
Kosten für Gebäude/Räume; Miete/Mietnebenkosten	4.012.624 €	15,9%
Mitarbeiterfortbildung	28.107 €	0,1%
Lehr- und Lernmittel; Bibliothek	322.205 €	1,3%
Geschäftsausgaben; Beschaffung/Unterhaltung von Geräten	1.490.334 €	5,9%
Alle sonstigen Ausgaben	1.752.613 €	6,9%
<b>Ausgaben insgesamt</b>	<b>25.257.859 €</b>	<b>100,0%</b>

## Sachsen 2015

### Kurse insgesamt

Programmbereich/Fachgebiet	Kurse		Unterrichtsstunden		Belegungen	
Politik - Gesellschaft - Umwelt	1.121	7%	9.698	2%	16.170	10%
Kultur - Gestalten	2.150	14%	35.309	9%	18.502	12%
Gesundheit	5.257	33%	75.841	19%	58.624	36%
Sprachen	5.363	34%	246.638	61%	53.334	33%
Arbeit - Beruf	1.446	9%	25.119	6%	11.495	7%
Grundbildung - Schulabschlüsse	399	3%	9.608	2%	2.754	2%
<b>Gesamtsumme</b>	<b>15.736</b>	<b>100%</b>	<b>402.213</b>	<b>100%</b>	<b>160.879</b>	<b>100%</b>

25,6 U.-Stdn/Kurs      10,2 Beleg./Kurs

### Auftrags- und Vertragsmaßnahmen

Programmbereich/Fachgebiet	Kurse		Unterrichtsstunden		Belegungen	
Politik - Gesellschaft - Umwelt	37	15%	327	7%	535	20%
Kultur - Gestalten	3	1%	22	0%	18	1%
Gesundheit	87	36%	642	14%	975	37%
Sprachen	40	17%	2.703	60%	272	10%
Arbeit - Beruf	75	31%	832	18%	844	32%
Grundbildung - Schulabschlüsse	0	0%	0	0%	0	0%
<b>Gesamtsumme</b>	<b>242</b>	<b>100%</b>	<b>4.526</b>	<b>100%</b>	<b>2.644</b>	<b>100%</b>

18,7 U.-Stdn/Kurs      10,9 Beleg./Kurs

### Offene Kurse

Programmbereich/Fachgebiet	Kurse		Unterrichtsstunden		Belegungen	
Politik - Gesellschaft - Umwelt	1.084	7%	9.371	2%	15.635	10%
Kultur - Gestalten	2.147	14%	35.287	9%	18.484	12%
Gesundheit	5.170	33%	75.199	19%	57.649	36%
Sprachen	5.323	34%	243.935	61%	53.062	34%
Arbeit - Beruf	1.371	9%	24.287	6%	10.651	7%
Grundbildung - Schulabschlüsse	399	3%	9.608	2%	2.754	2%
<b>Gesamtsumme</b>	<b>15.494</b>	<b>100%</b>	<b>397.687</b>	<b>100%</b>	<b>158.235</b>	<b>100%</b>

25,7 U.-Stdn/Kurs      10,2 Beleg./Kurs

### Andere Veranstaltungen (Einzelveranstaltungen, Studienfahrten/-reisen)

Programmbereich/Fachgebiet	Veranstaltungen		Unterrichtsstunden		Belegungen	
Politik - Gesellschaft - Umwelt	627	44%	1.872	51%	13.446	53%
Kultur - Gestalten	317	22%	842	23%	5.705	22%
Gesundheit	313	22%	632	17%	4.830	19%
Sprachen	94	7%	188	5%	1.045	4%
Arbeit - Beruf	65	5%	130	4%	491	2%
Grundbildung - Schulabschlüsse	4	0%	8	0%	42	0%
<b>Gesamtsumme</b>	<b>1.420</b>	<b>100%</b>	<b>3.672</b>	<b>100%</b>	<b>25.559</b>	<b>100%</b>

ohne Ausstellungen wg. zu unsicherer Schätzungen bei U.-Stunden und Belegungen

2,6 U.-Stdn/Ver.      18,0 Beleg./Ver.

### Gesamtangebot

Programmbereich/Fachgebiet	Veranstaltungen		Unterrichtsstunden		Belegungen	
Politik - Gesellschaft - Umwelt	1.748	10%	11.570	3%	29.616	16%
Kultur - Gestalten	2.467	14%	36.151	9%	24.207	13%
Gesundheit	5.570	32%	76.473	19%	63.454	34%
Sprachen	5.457	32%	246.826	61%	54.379	29%
Arbeit - Beruf	1.511	9%	25.249	6%	11.986	6%
Grundbildung - Schulabschlüsse	403	2%	9.616	2%	2.796	2%
<b>Gesamtsumme</b>	<b>17.156</b>	<b>100%</b>	<b>405.885</b>	<b>100%</b>	<b>186.438</b>	<b>100%</b>

23,7 U.-Stdn/Ver.      10,9 Beleg./Ver.

## Sachsen 2015

### Veränderungen bei Kursen

Programmbereich/Fachgebiet	Kurse	Unterrichtsstunden	Belegungen
Politik - Gesellschaft - Umwelt	4,6%	-2,4%	6,9%
Kultur - Gestalten	-0,6%	-2,1%	-3,2%
Gesundheit	1,4%	2,0%	2,9%
Sprachen	7,3%	20,1%	11,3%
Arbeit - Beruf	-9,5%	-10,5%	-8,3%
Grundbildung - Schulabschlüsse	1,0%	-0,8%	4,4%
<b>Gesamtsumme</b>	<b>2,08%</b>	<b>10,68%</b>	<b>4,27%</b>

### Veränderungen bei Auftrags- und Vertragsmaßnahmen

Programmbereich/Fachgebiet	Kurse	Unterrichtsstunden	Belegungen
Politik - Gesellschaft - Umwelt	-39,3%	-42,2%	-52,4%
Kultur - Gestalten	-57,1%	-88,8%	-80,0%
Gesundheit	26,1%	4,9%	17,6%
Sprachen	33,3%	167,4%	44,7%
Arbeit - Beruf	-46,4%	-33,7%	-48,3%
Grundbildung - Schulabschlüsse	-100,0%	-100,0%	-100,0%
<b>Gesamtsumme</b>	<b>-21,43%</b>	<b>20,63%</b>	<b>-32,10%</b>

### Veränderungen bei Offenen Kursen

Programmbereich/Fachgebiet	Kurse	Unterrichtsstunden	Belegungen
Politik - Gesellschaft - Umwelt	7,2%	0,0%	11,6%
Kultur - Gestalten	-0,5%	-1,6%	-2,8%
Gesundheit	1,0%	2,0%	2,7%
Sprachen	7,1%	19,4%	11,2%
Arbeit - Beruf	-6,0%	-9,4%	-2,3%
Grundbildung - Schulabschlüsse	1,3%	0,3%	5,6%
<b>Gesamtsumme</b>	<b>2,56%</b>	<b>10,57%</b>	<b>5,22%</b>

### Veränderungen bei Anderen Veranstaltungen (Einzelveranstaltungen, Studienfahrten/-reisen)

Programmbereich/Fachgebiet	Veranstaltungen	Unterrichtsstunden	Belegungen
Politik - Gesellschaft - Umwelt	-6,6%	-1,0%	-10,2%
Kultur - Gestalten	-9,2%	-10,6%	-3,0%
Gesundheit	7,2%	8,2%	9,9%
Sprachen	-9,6%	-34,3%	-16,0%
Arbeit - Beruf	-27,8%	-27,8%	-32,2%
Grundbildung - Schulabschlüsse	100,0%	100,0%	147,1%
<b>Gesamtsumme</b>	<b>-5,84%</b>	<b>-5,51%</b>	<b>-6,15%</b>

ohne Ausstellungen wg. zu unsicherer Schätzungen bei U.-Stunden und Belegungen

### Veränderungen beim Gesamtangebot

Programmbereich/Fachgebiet	Veranstaltungen	Unterrichtsstunden	Belegungen
Politik - Gesellschaft - Umwelt	0,3%	-2,2%	-1,6%
Kultur - Gestalten	-1,8%	-2,3%	-3,2%
Gesundheit	1,7%	2,0%	3,4%
Sprachen	6,9%	20,1%	10,6%
Arbeit - Beruf	-10,5%	-10,6%	-9,6%
Grundbildung - Schulabschlüsse	1,5%	-0,8%	5,3%
<b>Gesamtsumme</b>	<b>1,37%</b>	<b>10,51%</b>	<b>2,71%</b>

## Offene Kurse nach Programmbereichen und Fachgebieten 2015

Programmbereich/Fachgebiet	Kurse		Unterrichtsstunden		Belegungen	
<b>Politik - Gesellschaft - Umwelt</b>						
1.00 fachgebietsübergreifende/sonstige Kurse	91	8,4%	887	9,5%	1.793	11,5%
1.01 Geschichte/Zeitgeschichte	95	8,8%	913	9,7%	1.659	10,6%
1.02 Politik	83	7,7%	674	7,2%	1.255	8,0%
1.03 Soziologie	49	4,5%	408	4,4%	944	6,0%
1.04 Wirtschaft	7	0,6%	57	0,6%	63	0,4%
1.05 Recht	34	3,1%	126	1,3%	380	2,4%
1.06 Erziehungsfragen/Pädagogik	290	26,8%	2.802	29,9%	4.371	28,0%
1.07 Psychologie	155	14,3%	1.377	14,7%	1.600	10,2%
1.08 Philosophie	15	1,4%	109	1,2%	204	1,3%
1.09 Religion/Theologie	25	2,3%	97	1,0%	378	2,4%
1.10 Länderkunde/Geographie	37	3,4%	416	4,4%	596	3,8%
1.11 Heimatkunde	48	4,4%	448	4,8%	588	3,8%
1.12 Physik	3	0,3%	10	0,1%	38	0,2%
1.13 Chemie	1	0,1%	3	0,0%	9	0,1%
1.14 Biologie	3	0,3%	9	0,1%	29	0,2%
1.15 Umweltbildung	83	7,7%	649	6,9%	1.058	6,8%
1.16 Verbraucherfragen	65	6,0%	386	4,1%	670	4,3%
insgesamt	1.084	100%	9.371	100%	15.635	100%
<b>Kultur - Gestalten</b>						
2.00 fachgebietsübergreifende/sonstige Kurse	53	2,5%	939	2,7%	640	3,5%
2.01 Literatur/Theater	26	1,2%	354	1,0%	227	1,2%
2.02 Theaterarbeit/Sprecherziehung	42	2,0%	688	2,0%	383	2,1%
2.03 Kunst/Kulturgeschichte	39	1,8%	231	0,7%	431	2,3%
2.04 Bildende Kunst	13	0,6%	269	0,8%	226	1,2%
2.05 Malen/Zeichnen/Drucktechniken	494	23,0%	10.271	29,1%	4.175	22,6%
2.06 Plastisches Gestalten	170	7,9%	3.019	8,6%	1.424	7,7%
2.07 Musik	19	0,9%	235	0,7%	199	1,1%
2.08 Musikalische Praxis	319	14,9%	5.255	14,9%	2.174	11,8%
2.09 Tanz	342	15,9%	5.497	15,6%	3.480	18,8%
2.10 Medien	6	0,3%	88	0,2%	48	0,3%
2.11 Medienpraxis	163	7,6%	2.720	7,7%	1.421	7,7%
2.12 Werken	129	6,0%	931	2,6%	1.092	5,9%
2.13 Textiles Gestalten	138	6,4%	1.967	5,6%	1.021	5,5%
2.14 Textilkunde/Mode/Nähen	194	9,0%	2.823	8,0%	1.543	8,3%
insgesamt	2.147	100%	35.287	100%	18.484	100%
<b>Gesundheit</b>						
3.00 fachgebietsübergreifende/sonstige Kurse	114	2,2%	1.156	1,5%	1.300	2,3%
3.01 Autogenes Training/Yoga/Entspannung	1.260	24,4%	22.955	30,5%	13.198	22,9%
3.02 Gymnastik/Bewegung/Körpererfahrung	2.946	57,0%	45.570	60,6%	34.159	59,3%
3.03 Abhängigkeiten/Psychosomatik	48	0,9%	866	1,2%	629	1,1%
3.04 Erkrankungen/Heilmethoden	53	1,0%	253	0,3%	617	1,1%
3.05 Gesundh.-/Krankenpflege/Erste Hilfe	32	0,6%	254	0,3%	280	0,5%
3.06 Gesundheitspolitik/-wesen	7	0,1%	58	0,1%	76	0,1%
3.07 Ernährung	710	13,7%	4.087	5,4%	7.390	12,8%
insgesamt	5.170	100%	75.199	100%	57.649	100%

## Offene Kurse nach Programmbereichen und Fachgebieten 2015

Programmbereich/Fachgebiet	Kurse		Unterrichtsstunden		Belegungen	
<b>Sprachen</b>						
4.00 fachgebietsübergreifende/sonstige Kurse	30	0,6%	233	0,1%	628	1,2%
4.01 Arabisch	68	1,3%	5.621	2,3%	786	1,5%
4.02 Chinesisch	136	2,6%	3.628	1,5%	1.218	2,3%
4.03 Dänisch	21	0,4%	508	0,2%	146	0,3%
4.04 Deutsch als Fremdsprache	1.278	24,0%	121.397	49,8%	16.027	30,2%
4.05 Deutsch als Muttersprache	73	1,4%	1.539	0,6%	582	1,1%
4.06 Englisch	2.203	41,4%	66.372	27,2%	20.667	38,9%
4.07 Finnisch	13	0,2%	314	0,1%	109	0,2%
4.08 Französisch	290	5,4%	8.241	3,4%	2.486	4,7%
4.09 Italienisch	238	4,5%	7.334	3,0%	1.968	3,7%
4.10 Japanisch	43	0,8%	1.232	0,5%	426	0,8%
4.11 Latein	13	0,2%	365	0,2%	103	0,2%
4.12 Neugriechisch	13	0,2%	344	0,1%	91	0,2%
4.13 Neuhebräisch	13	0,2%	323	0,1%	96	0,2%
4.14 Niederländisch	7	0,1%	104	0,0%	41	0,1%
4.15 Norwegisch	39	0,7%	1.029	0,4%	345	0,7%
4.16 Persisch	0	0,0%	0	0,0%	0	0,0%
4.17 Polnisch	72	1,4%	2.130	0,9%	704	1,3%
4.18 Portugiesisch	19	0,4%	557	0,2%	142	0,3%
4.19 Russisch	71	1,3%	1.990	0,8%	575	1,1%
4.20 Schwedisch	80	1,5%	2.239	0,9%	671	1,3%
4.21 Serbokroatisch (Bosn-/Kroat-/Serbisch)	2	0,0%	40	0,0%	11	0,0%
4.22 Spanisch	402	7,6%	12.598	5,2%	3.599	6,8%
4.23 Tschechisch	135	2,5%	4.105	1,7%	1.109	2,1%
4.24 Türkisch	5	0,1%	110	0,0%	46	0,1%
4.25 Ungarisch	17	0,3%	442	0,2%	139	0,3%
4.26 andere Fremdsprachen	42	0,8%	1.140	0,5%	347	0,7%
insgesamt	5.323	100%	243.935	100%	53.062	100%
<b>Arbeit - Beruf</b>						
5.00 fachgebietsübergreifende/sonstige Kurse	98	7,1%	1.209	5,0%	1.473	13,8%
5.01 IuK-Grundlagen/allg. Anwendungen	890	64,9%	13.761	56,7%	6.316	59,3%
5.02 Kaufmännische IuK-Anwendungen	54	3,9%	566	2,3%	312	2,9%
5.03 Technische IuK-Anwendungen	38	2,8%	565	2,3%	244	2,3%
5.04 Büropraxis	76	5,5%	1.256	5,2%	563	5,3%
5.05 Rechnungswesen	39	2,8%	2.142	8,8%	337	3,2%
5.06 Kaufmännische Grund-/Fachlehrgänge	65	4,7%	2.723	11,2%	470	4,4%
5.07 Technische Grund-/Fachlehrgänge	25	1,8%	137	0,6%	208	2,0%
5.08 Branchenspezifische Fachlehrgänge	67	4,9%	1.664	6,9%	554	5,2%
5.09 Organisation/Management	19	1,4%	264	1,1%	174	1,6%
insgesamt	1.371	100%	24.287	100%	10.651	100%
<b>Grundbildung - Schulabschlüsse</b>						
6.00 fachgebietsübergreifende/sonstige Kurse	34	8,5%	745	7,8%	284	10,3%
6.01 Hauptschulabschluss	0	0,0%	0	0,0%	0	0,0%
6.02 Realschulabschluss	24	6,0%	801	8,3%	360	13,1%
6.03 FHS-Reife/FOS-Abschluss	9	2,3%	271	2,8%	101	3,7%
6.04 Abitur/allg. HS-Reife	0	0,0%	0	0,0%	0	0,0%
6.05 HS-Zugang ohne Abitur	0	0,0%	0	0,0%	0	0,0%
6.06 sonstige Schulabschlüsse	2	0,5%	10	0,1%	28	1,0%
6.07 Alphabetisierung/Elementarbildung	160	40,1%	4.972	51,7%	958	34,8%
6.08 Rechnen/Mathematik	170	42,6%	2.809	29,2%	1.023	37,1%
insgesamt	399	100%	9.608	100%	2.754	100%
<b>Gesamtsumme</b>	<b>15.494</b>		<b>397.687</b>		<b>158.235</b>	

**Zeitorganisation von Kursen nach Programmbereichen**

Programmbereich	einmal pro Woche		mehrmals pro Woche		Tages- veranstal- tung	Wochen- endkurs	Wochen- kurs	insgesamt
	Abend- kurs	Tages- kurs	Abend- kurs	Tages- kurs				
<b>Politik - Gesellschaft - Umwelt</b>	209	337	48	212	291	13	11	<b>1.121</b>
	18,6%	30,1%	4,3%	18,9%	26,0%	1,2%	1,0%	100%
<b>Kultur - Gestalten</b>	899	699	85	223	177	48	19	<b>2.150</b>
	41,8%	32,5%	4,0%	10,4%	8,2%	2,2%	0,9%	100%
<b>Gesundheit</b>	2.420	1.847	212	277	370	104	27	<b>5.257</b>
	46,0%	35,1%	4,0%	5,3%	7,0%	2,0%	0,5%	100%
<b>Sprachen</b>	1.869	1.805	238	1.255	150	10	36	<b>5.363</b>
	34,9%	33,7%	4,4%	23,4%	2,8%	0,2%	0,7%	100%
<b>Arbeit - Beruf</b>	238	460	135	448	131	19	15	<b>1.446</b>
	16,5%	31,8%	9,3%	31,0%	9,1%	1,3%	1,0%	100%
<b>Grundbildung - Schulabschlüsse</b>	15	314	2	48	1	2	17	<b>399</b>
	3,8%	78,7%	0,5%	12,0%	0,3%	0,5%	4,3%	100%
<b>insgesamt</b>	<b>5.650</b>	<b>5.462</b>	<b>720</b>	<b>2.463</b>	<b>1.120</b>	<b>196</b>	<b>125</b>	<b>15.736</b>
	35,9%	34,7%	4,6%	15,7%	7,1%	1,2%	0,8%	100%

**Kurse für besondere Adressaten nach Programmbereichen**

Programmbereich	Ältere	Analpha- bet/inn/en	Arbeitslose	Ausländer/ innen	Menschen mit Behinderung	Frauen	Männer	Jugendliche	Kinder	andere Adressaten- gruppen	insgesamt
<b>Politik - Gesellschaft - Umwelt</b>	73	0	0	0	11	30	1	54	59	103	<b>331</b>
	6,7%	0,0%	0,0%	0,0%	11,8%	7,5%	3,1%	16,9%	11,2%	40,2%	8,5%
<i>Anteil von insgesamt</i>	6,5%	0,0%	0,0%	0,0%	1,0%	2,7%	0,1%	4,8%	5,3%	9,2%	29,5%
<b>Kultur - Gestalten</b>	62	0	0	1	3	140	10	67	81	2	<b>366</b>
	5,7%	0,0%	0,0%	0,1%	3,2%	34,8%	31,3%	21,0%	15,4%	0,8%	9,4%
<i>Anteil von insgesamt</i>	2,9%	0,0%	0,0%	0,0%	0,1%	6,5%	0,5%	3,1%	3,8%	0,1%	17,0%
<b>Gesundheit</b>	354	0	5	0	16	226	9	60	206	18	<b>894</b>
	32,5%	0,0%	100,0%	0,0%	17,2%	56,2%	28,1%	18,8%	39,1%	7,0%	23,1%
<i>Anteil von insgesamt</i>	6,7%	0,0%	0,1%	0,0%	0,3%	4,3%	0,2%	1,1%	3,9%	0,3%	17,0%
<b>Sprachen</b>	371	9	0	1.072	3	1	5	34	132	75	<b>1.702</b>
	34,0%	11,5%	0,0%	99,9%	3,2%	0,2%	15,6%	10,7%	25,0%	29,3%	43,9%
<i>Anteil von insgesamt</i>	6,9%	0,2%	0,0%	20,0%	0,1%	0,0%	0,1%	0,6%	2,5%	1,4%	31,7%
<b>Arbeit - Beruf</b>	230	0	0	0	4	5	7	28	3	58	<b>335</b>
	21,1%	0,0%	0,0%	0,0%	4,3%	1,2%	21,9%	8,8%	0,6%	22,7%	8,6%
<i>Anteil von insgesamt</i>	15,9%	0,0%	0,0%	0,0%	0,3%	0,3%	0,5%	1,9%	0,2%	4,0%	23,2%
<b>Grundbildung - Schulabschlüsse</b>	0	69	0	0	56	0	0	76	46	0	<b>247</b>
	0,0%	88,5%	0,0%	0,0%	60,2%	0,0%	0,0%	23,8%	8,7%	0,0%	6,4%
<i>Anteil von insgesamt</i>	0,0%	17,3%	0,0%	0,0%	14,0%	0,0%	0,0%	19,0%	11,5%	0,0%	61,9%
<b>insgesamt</b>	<b>1.090</b>	<b>78</b>	<b>5</b>	<b>1.073</b>	<b>93</b>	<b>402</b>	<b>32</b>	<b>319</b>	<b>527</b>	<b>256</b>	<b>3.875</b>
	100,0%	100,0%	100,0%	100,0%	100,0%	100,0%	100,0%	100,0%	100,0%	100,0%	100,0%
<i>Anteil von insgesamt</i>	6,9%	0,5%	0,0%	6,8%	0,6%	2,6%	0,2%	2,0%	3,3%	1,6%	24,6%



## Sachsen 2015

### Kurse in Zusammenarbeit mit anderen Einrichtungen

in Zusammenarbeit mit	Kurse		Unterrichtsstunden		Belegungen	
Arbeitsämtern (indiv. Förderung)	2	0%	323	3%	33	0%
Hörfunk	0	0%	0	0%	0	0%
Fernsehen	0	0%	0	0%	0	0%
andere Einrichtungen der EB	4	1%	25	0%	23	0%
Vereine/Initiativen	60	10%	796	7%	1.165	16%
Unternehmen/Betrieben *	29	5%	519	4%	243	3%
Kultureinrichtungen	95	15%	1.222	10%	1.100	15%
Universitäten/Forschungseinrichtungen	0	0%	0	0%	0	0%
Schulen	210	34%	3.394	29%	1.899	26%
Ämtern/Behörden	146	23%	4.399	37%	2.057	28%
sonstige Einrichtungen	80	13%	1.147	10%	803	11%
<b>Gesamtsumme</b>	<b>626</b>	<b>100%</b>	<b>11.825</b>	<b>100%</b>	<b>7.323</b>	<b>100%</b>

18,9 U.-Stdn/Kurs

11,7 Beleg./Kurs

\*) ohne Auftrags- und Vertragsmaßnahmen (s. Seite 4 von 22)

### Gesamtangebot nach Art der Veranstaltung

Veranstaltungsart	Veranstaltungen		Unterrichtsstunden		Belegungen	
Auftrags-/Vertragsmaßnahmen	242	1%	4.526	1%	2.644	1%
Offene Kurse	15.494	90%	397.687	98%	158.235	85%
Andere Veranstaltungen	1.420	8%	3.672	1%	25.559	14%
<b>Gesamtsumme</b>	<b>17.156</b>	<b>100%</b>	<b>405.885</b>	<b>100%</b>	<b>186.438</b>	<b>100%</b>

23,7 U.-Stdn/Ver.

10,9 Beleg./Ver.

## Sachsen 2015

### Teilnehmende nach Geschlecht

Programmbereich	Frauen	Männer	insgesamt	Erfassungs- quote
<b>Politik - Gesellschaft - Umwelt</b>	10.867 71,5%	4.342 28,5%	<b>15.209</b> 100,0%	<b>94,1%</b>
<b>Kultur - Gestalten</b>	14.992 82,8%	3.118 17,2%	<b>18.110</b> 100,0%	<b>97,9%</b>
<b>Gesundheit</b>	50.310 88,3%	6.658 11,7%	<b>56.968</b> 100,0%	<b>97,2%</b>
<b>Sprachen</b>	30.965 60,6%	20.161 39,4%	<b>51.126</b> 100,0%	<b>95,9%</b>
<b>Arbeit - Beruf</b>	6.982 67,4%	3.384 32,6%	<b>10.366</b> 100,0%	<b>90,2%</b>
<b>Grundbildung - Schulabschlüsse</b>	1.359 50,3%	1.345 49,7%	<b>2.704</b> 100,0%	<b>98,2%</b>
<b>insgesamt</b>	<b>115.475</b> 74,7%	<b>39.008</b> 25,3%	<b>154.483</b> 100,0%	<b>96,0%</b>

### Teilnehmende nach Alter

Programmbereich	unter 18	18 - 24	25 - 34	35 - 49	50 - 64	65 und älter	insgesamt	Erfassungs- quote
<b>Politik - Gesellschaft - Umwelt</b>	1.202 9,7%	463 3,8%	1.730 14,0%	3.356 27,2%	3.056 24,8%	2.529 20,5%	<b>12.336</b> 100,0%	<b>76,3%</b>
<b>Kultur - Gestalten</b>	2.153 13,2%	490 3,0%	2.172 13,3%	4.102 25,1%	4.429 27,1%	2.992 18,3%	<b>16.338</b> 100,0%	<b>88,3%</b>
<b>Gesundheit</b>	2.943 5,8%	1.174 2,3%	7.322 14,5%	16.832 33,2%	14.940 29,5%	7.461 14,7%	<b>50.672</b> 100,0%	<b>86,4%</b>
<b>Sprachen</b>	2.392 5,2%	3.697 8,0%	10.044 21,7%	13.161 28,4%	10.742 23,2%	6.289 13,6%	<b>46.325</b> 100,0%	<b>86,9%</b>
<b>Arbeit - Beruf</b>	391 5,0%	205 2,6%	1.280 16,3%	2.118 27,0%	2.181 27,8%	1.683 21,4%	<b>7.858</b> 100,0%	<b>68,4%</b>
<b>Grundbildung - Schulabschlüsse</b>	772 35,4%	462 21,2%	396 18,2%	348 16,0%	180 8,3%	20 0,9%	<b>2.178</b> 100,0%	<b>79,1%</b>
<b>insgesamt</b>	<b>9.853</b> 7,3%	<b>6.491</b> 4,8%	<b>22.944</b> 16,9%	<b>39.917</b> 29,4%	<b>35.528</b> 26,2%	<b>20.974</b> 15,5%	<b>135.707</b> 100,0%	<b>84,4%</b>

### Prüfungen

Schulische Prüfungen	Anzahl	Anteil	andere Prüfungen	Anzahl	Anteil
Hauptschulabschluss	0	x	Kammern	0	0,0%
Realschulabschluss	0	x	andere Einrichtungen	666	23,5%
FH-Reife/FOS	0	x	VHS ausl. Abschlüsse	0	0,0%
Abitur	0	x	Landeseinheitl. Zertifikate	729	25,7%
HS-Zugang ohne Abitur	0	x	Sonst VHS- Prüfungen	155	5,5%
			Zertifikate der telc	1.289	45,4%
<b>insgesamt</b>	<b>0</b>	<b>x</b>	<b>insgesamt</b>	<b>2.839</b>	<b>100,0%</b>
<b>Anteil an insgesamt</b>		<b>0,0%</b>	<b>Anteil an insgesamt</b>		<b>100,0%</b>
			<b>insgesamt</b>	<b>2.839</b>	<b>100,0%</b>

# Sachsen 2015

## Einzelveranstaltungen

## Ausstellungen

Programmbereich	Veranstaltungen	Besucher/innen	Veranstaltungen	Dauer in Tagen	Besucher/innen
Politik - Gesellschaft - Umwelt	591	12.642	15	1.247	6.547
	43,2%	51,9%	55,6%	51,9%	73,3%
Kultur - Gestalten	303	5.294	12	1.156	2.383
	22,1%	21,8%	44,4%	48,1%	26,7%
Gesundheit	312	4.822	0	0	0
	22,8%	19,8%	0,0%	0,0%	0,0%
Sprachen	94	1.045	0	0	0
	6,9%	4,3%	0,0%	0,0%	0,0%
Arbeit - Beruf	65	491	0	0	0
	4,7%	2,0%	0,0%	0,0%	0,0%
Grundbildung - Schulabschlüsse	4	42	0	0	0
	0,3%	0,2%	0,0%	0,0%	0,0%
<b>insgesamt</b>	<b>1.369</b>	<b>24.336</b>	<b>27</b>	<b>2.403</b>	<b>8.930</b>
	100,0%	100,0%	100,0%	100,0%	100,0%

17,8 Besuche pro Veranstaltung

330,7 Besuche pro Veranstaltung (mind.)

89,0 Tage pro Veranstaltung

## Studienreisen

## Studienfahrten

Programmbereich	Veranstaltungen	Tage	U.-Stunden	Teilnehmende	Veranstaltungen	U.-Stunden	Teilnehmende
Politik - Gesellschaft - Umwelt	15	78	530	373	21	160	431
	83,3%	80,4%	77,7%	85,0%	63,6%	63,5%	55,0%
Kultur - Gestalten	3	19	152	66	11	84	345
	16,7%	19,6%	22,3%	15,0%	33,3%	33,3%	44,0%
Gesundheit	0	0	0	0	1	8	8
	0,0%	0,0%	0,0%	0,0%	3,0%	3,2%	1,0%
Sprachen	0	0	0	0	0	0	0
	0,0%	0,0%	0,0%	0,0%	0,0%	0,0%	0,0%
Arbeit - Beruf	0	0	0	0	0	0	0
	0,0%	0,0%	0,0%	0,0%	0,0%	0,0%	0,0%
Grundbildung - Schulabschlüsse	0	0	0	0	0	0	0
	0,0%	0,0%	0,0%	0,0%	0,0%	0,0%	0,0%
<b>insgesamt</b>	<b>18</b>	<b>97</b>	<b>682</b>	<b>439</b>	<b>33</b>	<b>252</b>	<b>784</b>
	100,0%	100,0%	100,0%	100,0%	100,0%	100,0%	100,0%

24,4 Teilnehmende pro Veranstaltung

23,8 Teilnehmende pro Verantst.

5,4 Tage pro Veranstaltung

37,9 Unterrichtsstunden pro Veranstaltung

7,6 U.-Stunden pro Veranstaltung

7,0 Unterrichtsstunden pro Tag

Sachsen

Zeitreihen

Jahr	Kerndaten																						Jahr	
	VHS	Außenstellen	hauptberufliche VHS Leitung	Stellen Hauptberuf. päd. Personal	Stellen Hauptberuf. Verwaltungspersonal	Neben-/Freiberuf. Kursleiter/innen	Kurse				Einzelveranstaltungen	Studienfahrten und -reisen	Selbstveranstaltete Ausstellungen	Prüfungsfälle		Teilnahmegebühren, andere Einnahmen, öffentliche Zuschüsse 1000 EUR								
							Anzahl	Unterrichtsstunden	Belegungen					Anzahl	Teilnehmende/Besucher/innen	Schulabschlüsse	andere Prüfungen	insges.	darunter Teilnahmegebühren	darunter Andere Einnahmen	darunter Öffentliche Zuschüsse			
									insgesamt	darunter weiblich %											insges.	dar. von Kommunen		dar. von Ländern
1	2	3	4	5	6	7	8	9	10	11	12	13	14	15	16	17	18	19	20	21	22			
1991	51	62	48	185,5	113,3	2.933	8.922	356.198	100.688	72	343	7.612	3.528	1.649	978	6.891	7.598	3.506	767	3.325	2.100	1.225	1991	
1992	50	75	48	137,5	113,5	3.231	9.575	347.824	106.922	73	389	9.987	3.211	2.228	775	6.814	11.344	4.088	1.952	5.304	2.625	2.679	1992	
1993	48	73	45	90,3	103,3	3.623	7.614	332.210	109.454	73	478	15.832	3.495	4.502	223	5.495	12.141	5.395	1.336	5.410	2.566	2.845	1993	
1994	44	84	42	88,8	103,2	3.745	9.010	337.102	121.245	73	777	18.656	5.126	24.360	6	4.455	13.492	4.827	2.292	6.373	3.394	2.979	1994	
1995	37	57	36	98,3	100,2	4.130	9.925	360.134	122.484	73	598	13.599	2.425	13.730	5	2.805	14.994	5.168	2.848	6.978	3.728	3.250	1995	
1996	35	69	33	101,3	93,9	4.605	11.202	386.775	132.509	72	602	13.241	2.595	24.676	-	2.543	16.633	7.401	2.234	6.998	3.867	3.132	1996	
1997	30	76	29	103,7	93,2	4.903	12.001	400.367	139.684	73	522	10.684	2.301	13.928	-	1.665	17.442	8.419	2.086	6.937	3.988	2.949	1997	
1998	30	65	30	103,8	87,5	5.332	12.571	397.705	142.151	72	663	12.938	3.025	15.398	-	1.338	17.233	8.335	2.015	6.883	3.759	3.124	1998	
1999	30	88	30	94,9	89,1	5.078	12.865	391.540	144.280	72	701	16.658	2.928	15.829	7	621	17.360	8.067	2.434	6.859	3.853	3.005	1999	
2000	30	65	30	93,8	85,3	5.274	13.724	407.379	154.450	72	671	16.821	3.094	13.345	-	1.431	18.778	9.020	2.740	7.017	3.876	3.141	2000	
2001	30	64	30	90,6	90,0	5.230	13.708	407.447	153.104	72	935	21.902	3.098	10.480	-	968	19.329	9.231	2.460	7.639	4.416	3.223	2001	
2002	30	60	30	92,5	89,3	4.799	13.193	395.090	144.748	74	770	27.502	2.448	15.188	144	1.050	19.401	8.864	2.825	7.713	4.464	3.249	2002	
2003	30	56	30	94,9	88,8	5.381	13.159	386.719	143.808	74	870	18.077	2.968	9.194	71	792	20.294	9.100	2.483	8.710	4.431	4.279	2003	
2004	29	51	29	93,6	87,2	4.615	13.751	386.724	150.339	74	870	17.827	3.153	6.781	36	1.012	19.211	9.259	2.203	7.749	4.512	3.237	2004	
2005	29	50	29	84,2	81,9	4.578	13.771	374.526	149.060	72	1.143	21.711	2.854	14.408	11	790	19.749	8.964	2.318	8.467	4.920	3.547	2005	
2006	29	33	29	80,3	77,2	4.554	14.234	390.904	152.044	74	1.048	19.581	2.010	13.535	82	1.084	21.090	9.517	2.470	9.103	5.300	3.803	2006	
2007	29	32	29	75,8	78,1	4.551	14.244	389.512	150.338	74	1.068	18.094	1.746	9.531	45	1.619	21.149	9.784	1.832	9.533	5.647	3.885	2007	
2008	26	40	26	81,1	80,9	4.711	14.652	387.983	157.425	74	1.246	23.220	1.623	7.914	76	1.544	21.423	10.141	1.947	9.335	5.547	3.788	2008	
2009	18	41	20	89,1	89,3	4.236	14.491	371.469	153.996	75	1.574	26.385	1.744	5.345	20	1.459	22.200	9.952	2.348	9.900	5.531	4.369	2009	
2010	18	36	19	85,6	87,5	4.679	14.791	364.391	149.154	75	1.539	23.458	1.514	5.103	-	1.594	21.463	9.589	2.011	9.862	5.895	3.967	2010	
2011	18	40	19	91,2	84,1	4.851	14.777	363.198	147.016	76	1.543	24.705	1.592	6.475	-	1.595	21.670	10.036	2.023	9.610	5.621	3.989	2011	
2012	17	40	17	86,8	86,9	4.902	14.665	351.050	147.172	76	1.543	24.936	1.234	10.803	31	1.792	21.392	10.240	1.710	9.442	5.467	3.975	2012	
2013	17	46	17	85,4	86,4	4.502	15.028	351.018	151.007	77	1.542	25.911	1.526	12.024	-	2.083	22.282	10.753	2.255	9.274	5.336	3.938	2013	
2014	17	45	17	88,2	87,8	4.179	15.416	363.413	154.286	76	1.454	25.857	1.376	8.073	-	2.496	23.769	11.368	2.614	9.787	5.732	4.054	2014	
2015	17	37	17	88,9	90,8	4.824	15.736	402.213	160.879	75	1.369	24.336	1.223	8.930	-	2.839	25.108	12.065	4.040	9.003	4.975	4.028	2015	

Sachsen

Zeitreihen

Veranstaltungsprofil

Jahr	Unterrichtsstunden - Programmbereiche														Jahr
	A Politik - Gesellschaft - Umwelt		B Kultur - Gestalten		C Gesundheit		D Sprachen		E Arbeit - Beruf		F Grundbildung - Schulab- schlüsse		Kurse insgesamt		
	U.-Std.	Anteil	U.-Std.	Anteil	U.-Std.	Anteil	U.-Std.	Anteil	U.-Std.	Anteil	U.-Std.	Anteil	U.-Std.	Anteil	
	23	24	25	26	27	28	29	30	31	32	33	34	35	36	
1991	13.822	3,9%	8.505	2,4%	3.968	1,1%	118.242	33,2%	103.792	29,1%	107.869	30,3%	356.198	100%	1991
1992	12.147	3,5%	14.754	4,2%	6.942	2,0%	126.480	36,4%	120.592	34,7%	66.909	19,2%	347.824	100%	1992
1993	17.299	5,2%	20.391	6,1%	12.900	3,9%	163.186	49,1%	104.468	31,4%	13.966	4,2%	332.210	100%	1993
1994	18.920	5,6%	27.506	8,2%	17.148	5,1%	175.202	52,0%	87.565	26,0%	10.761	3,2%	337.102	100%	1994
1995	16.691	4,6%	30.740	8,5%	18.862	5,2%	183.212	50,9%	93.317	25,9%	17.312	4,8%	360.134	100%	1995
1996	17.076	4,4%	32.682	8,4%	23.811	6,2%	198.761	51,4%	98.384	25,4%	16.061	4,2%	386.775	100%	1996
1997	17.021	4,3%	31.494	7,9%	27.828	7,0%	217.041	54,2%	88.676	22,1%	18.307	4,6%	400.367	100%	1997
1998	11.955	3,0%	34.808	8,8%	31.614	7,9%	221.897	55,8%	84.807	21,3%	12.624	3,2%	397.705	100%	1998
1999	12.315	3,1%	32.793	8,4%	36.022	9,2%	220.736	56,4%	79.051	20,2%	10.623	2,7%	391.540	100%	1999
2000	11.621	2,9%	32.981	8,1%	39.559	9,7%	225.664	55,4%	86.733	21,3%	10.821	2,7%	407.379	100%	2000
2001	12.078	3,0%	33.446	8,2%	42.544	10,4%	227.360	55,8%	81.844	20,1%	10.175	2,5%	407.447	100%	2001
2002	12.093	3,1%	32.879	8,3%	45.031	11,4%	217.962	55,2%	76.806	19,4%	10.319	2,6%	395.090	100%	2002
2003	12.220	3,2%	33.785	8,7%	46.184	11,9%	219.597	56,8%	64.013	16,6%	10.920	2,8%	386.719	100%	2003
2004	12.176	3,1%	36.513	9,4%	51.130	13,2%	223.681	57,8%	54.293	14,0%	8.931	2,3%	386.724	100%	2004
2005	11.268	3,0%	36.273	9,7%	54.011	14,4%	211.555	56,5%	50.218	13,4%	11.201	3,0%	374.526	100%	2005
2006	12.111	3,1%	35.629	9,1%	57.040	14,6%	215.625	55,2%	56.536	14,5%	13.963	3,6%	390.904	100%	2006
2007	12.580	3,2%	33.976	8,7%	61.877	15,9%	201.431	51,7%	59.170	15,2%	20.478	5,3%	389.512	100%	2007
2008	12.359	3,2%	35.224	9,1%	66.936	17,3%	209.853	54,1%	47.755	12,3%	15.856	4,1%	387.983	100%	2008
2009	18.563	5,0%	33.045	8,9%	65.914	17,7%	196.112	52,8%	42.420	11,4%	15.415	4,1%	371.469	100%	2009
2010	11.572	3,2%	35.876	9,8%	67.920	18,6%	197.726	54,3%	38.669	10,6%	12.628	3,5%	364.391	100%	2010
2011	11.471	3,2%	36.771	10,1%	67.389	18,6%	195.519	53,8%	40.140	11,1%	11.908	3,3%	363.198	100%	2011
2012	8.979	2,6%	36.203	10,3%	68.484	19,5%	189.499	54,0%	36.233	10,3%	11.652	3,3%	351.050	100%	2012
2013	10.786	3,1%	37.246	10,6%	69.949	19,9%	194.737	55,5%	29.685	8,5%	8.615	2,5%	351.018	100%	2013
2014	9.940	2,7%	36.074	9,9%	74.368	20,5%	205.287	56,5%	28.056	7,7%	9.688	2,7%	363.413	100%	2014
2015	9.698	2,4%	35.309	8,8%	75.841	18,9%	246.638	61,3%	25.119	6,2%	9.608	2,4%	402.213	100%	2015

Sachsen

Zeitreihen

Kennzahlen

Jahr	Ausgewählte Kennzahlen																				Jahr			
	Gebiets- schlüssel	Ein- wohner in 1000	Bevöl- kerungs- dichte	Personalbezogene Kennziffern					Finanzierungsbezogene Kennziffern					Veranstaltungsbezogene Kennziffern										
				Stand: 31.12. des Vorjahres; außer 1990 und 1991 (31.12.88) sowie 1993 (31.12.91)	Hauptb. Verwal- tungs- stellen pro päd. Stelle	Kurse pro päd. Pla- nungs- stelle	Frauen- anteil beim hauptb. Personal	Kurse pro Kurs- leiter/in	Frauen- anteil bei Kurslei- ter/ innen	Öffent- liche Zu- schüsse pro Einwoh- ner [EUR]	Anteil öffentl. Zu- schüsse	Durch- schn. Gebühr pro U.-Stde [EUR]	u.stunden- orientierte Ein- nahmen/h [EUR]	u.stunden- orientierte Aus- gaben/h [EUR]	U-Stdn/ Kurs	Bele- gun- gen/ Kurs	VHS- WB- Dichte	Anteil der U.-Std. für Auftrags- maß- nahmen	Anteil der unter 18- Jährigen	Anteil der 65- Jährigen und Älteren		Anteil der Einzel- veranstal- tungen	Anteil der Studien- fahrten	Anteil der Studien- reisen
1991	14	4.743	259	0,61	133	63,7%	3,0	52,9%	0,70	43,8%	0,87	11,42	7,36	39,9	11,3	75	-	10,3%	1,8%	3,6%	1,3%	0,3%	1991	
1992	14	4.664	254	0,83	98	65,4%	3,0	53,5%	1,14	46,8%	1,05	13,96	8,42	36,3	11,2	75	-	12,5%	2,5%	3,9%	0,6%	0,5%	1992	
1993	14	4.624	252	1,14	100	68,1%	2,1	58,7%	1,17	44,6%	1,13	19,25	9,59	43,6	14,4	72	-	10,6%	3,1%	5,8%	0,6%	1,0%	1993	
1994	14	4.596	251	1,16	118	68,0%	2,4	57,1%	1,39	47,2%	1,06	19,31	10,73	37,4	13,5	73	-	10,9%	3,7%	7,8%	0,6%	0,7%	1994	
1995	14	4.572	249	1,02	116	68,7%	2,4	54,9%	1,53	46,5%	1,16	20,10	12,08	36,3	12,3	79	-	11,1%	5,9%	5,6%	0,3%	0,5%	1995	
1996	14	4.546	247	0,93	128	70,1%	2,4	55,8%	1,54	42,1%	1,62	22,51	13,16	34,5	11,8	85	-	11,2%	4,5%	5,0%	0,6%	0,4%	1996	
1997	14	4.538	246	0,90	126	69,7%	2,4	58,6%	1,53	39,8%	1,81	23,84	13,05	33,4	11,6	88	-	10,2%	4,1%	4,1%	0,5%	0,3%	1997	
1998	14	4.507	245	0,84	133	68,7%	2,4	60,1%	1,53	39,9%	1,85	23,69	13,62	31,6	11,3	88	10,3%	10,3%	4,9%	5,0%	0,6%	0,3%	1998	
1999	14	4.476	243	0,94	145	69,1%	2,5	60,4%	1,53	39,5%	1,84	23,75	14,15	30,4	11,2	87	9,5%	8,3%	4,4%	5,1%	0,7%	0,3%	1999	
2000	14	4.444	241	0,91	159	70,5%	2,6	61,8%	1,58	37,4%	1,97	25,73	14,60	29,7	11,3	92	9,5%	7,3%	4,3%	4,6%	0,6%	0,3%	2000	
2001	14	4.406	239	0,99	158	69,7%	2,6	61,1%	1,73	39,5%	2,03	25,89	14,56	29,7	11,2	92	10,6%	7,0%	4,9%	6,3%	0,5%	0,3%	2001	
2002	14	4.366	237	0,97	155	73,7%	2,7	60,6%	1,77	39,8%	2,04	26,55	15,24	29,9	11,0	90	11,7%	7,7%	6,4%	5,5%	0,4%	0,3%	2002	
2003	14	4.334	235	0,94	148	72,7%	2,4	61,5%	2,01	42,9%	2,15	27,06	15,54	29,4	10,9	89	10,0%	8,1%	6,3%	6,1%	0,6%	0,3%	2003	
2004	14	4.307	234	0,93	154	71,8%	3,0	63,7%	1,80	40,3%	2,19	25,59	14,84	28,1	10,9	90	7,6%	7,1%	11,4%	5,9%	0,8%	0,2%	2004	
2005	14	4.284	233	0,97	167	73,9%	3,0	64,2%	1,98	42,9%	2,21	27,37	14,03	27,2	10,8	87	4,3%	7,4%	10,8%	7,6%	0,6%	0,3%	2005	
2006	14	4.262	231	0,96	182	73,3%	3,1	64,7%	2,14	43,2%	2,28	26,05	15,31	27,5	10,7	92	4,4%	7,4%	10,8%	6,8%	0,4%	0,3%	2006	
2007	14	4.234	230	1,03	192	75,0%	3,1	66,8%	2,25	45,1%	2,38	26,53	15,94	27,3	10,6	92	5,9%	7,1%	11,1%	6,9%	0,4%	0,2%	2007	
2008	14	4.205	228	1,00	184	74,5%	3,1	65,8%	2,22	43,6%	2,43	27,13	16,75	26,5	10,7	92	3,8%	7,4%	12,6%	7,8%	0,4%	0,1%	2008	
2009	14	4.193	228	1,00	164	73,6%	3,4	65,7%	2,36	44,6%	2,52	27,63	17,76	25,6	10,6	89	2,3%	7,5%	14,0%	9,8%	0,3%	0,1%	2009	
2010	14	4.169	226	1,02	177	75,1%	3,2	66,0%	2,37	45,9%	2,61	27,05	16,82	24,6	10,1	87	1,8%	7,5%	14,1%	9,4%	0,3%	0,1%	2010	
2011	14	4.149	225	0,92	166	76,2%	3,0	64,3%	2,32	44,3%	2,78	27,92	17,65	24,6	9,9	88	2,0%	6,7%	14,2%	9,4%	0,2%	0,1%	2011	
2012	14	4.054	220	1,00	171	78,4%	3,0	63,2%	2,33	44,1%	2,91	29,36	17,96	23,9	10,0	87	2,0%	6,9%	14,1%	9,5%	0,2%	0,1%	2012	
2013	14	4.050	220	1,01	178	77,8%	3,3	64,6%	2,29	41,6%	3,05	30,77	19,12	23,4	10,0	87	1,3%	7,6%	14,0%	9,3%	0,3%	0,1%	2013	
2014	14	4.046	220	1,00	175	73,9%	3,7	62,5%	2,42	41,2%	3,13	31,50	19,55	23,6	10,0	90	1,0%	7,4%	14,8%	8,6%	0,2%	0,1%	2014	
2015	14	4.055	220	1,02	177	77,1%	3,3	66,0%	2,22	35,9%	2,93	30,19	18,46	25,6	10,2	99	1,1%	7,3%	15,5%	8,0%	0,2%	0,1%	2015	

Sachsen

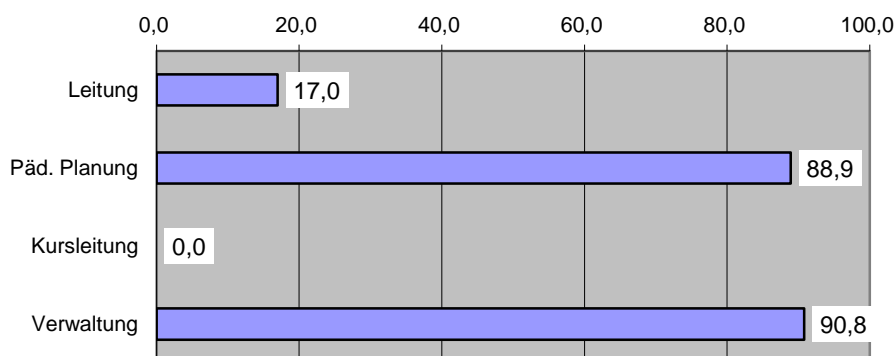
Zeitreihen

Jahr	Hauptberufliches Leitungspersonal (Stellen) <small>(ab 2009 wird der konkrete Stellenumfang erhoben)</small>				Hauptberufliches pädagogisches Personal (Stellen)								Hauptberufliches Verwaltungspersonal (Stellen)		Nebenberufliches/freiberufliches/ehrenamtliches Personal (Personen)		Jahr		
	83	davon Leitungstätigkeit	davon pädagogisch-planende Tätigkeit in der VHS	davon andere Tätigkeit beim Träger (Personalunion)	87	davon planend		davon lehrend		unbefristet insg.	befristet insg.	96	unbefristet	befristet	Leitung der VHS	Kursleiter/innen		99	100
						davon unbefristet	davon befristet	davon unbefristet	davon befristet										
						84	85	86	88										
1991	48,0	47,0	-	1,0	185,5	67,2	37,7	29,5	118,3	67,8	50,5	105,5	80,0	113,3	76,5	36,8	-	2933	1991
1992	48,0	48,0	-	-	137,5	98,0	77,0	21,0	39,5	24,5	15,0	101,5	36,0	113,5	92,7	20,8	1	3231	1992
1993	45,0	44,5	-	0,5	90,3	75,8	65,0	10,8	14,5	7,0	7,5	72,0	18,3	103,3	90,6	12,7	3	3623	1993
1994	42,0	41,5	-	0,5	88,8	76,5	69,0	7,5	12,3	6,5	5,8	75,5	13,3	103,2	98,1	5,1	2	3745	1994
1995	36,0	36,0	-	-	98,3	85,3	79,3	6,0	13,0	5,5	7,5	84,8	13,5	100,2	93,6	6,6	1	4130	1995
1996	33,0	33,0	-	-	101,3	87,8	81,2	6,6	13,5	6,5	7,0	87,7	13,6	93,9	91,3	2,6	2	4605	1996
1997	29,0	29,0	-	-	103,7	95,4	88,6	6,8	8,3	3,8	4,5	92,4	11,3	93,2	87,4	5,8	1	4903	1997
1998	30,0	29,5	-	0,5	103,8	94,4	87,2	7,2	9,4	3,5	5,9	90,7	13,1	87,5	82,2	5,3	-	5332	1998
1999	30,0	29,5	-	0,5	94,9	88,5	82,6	5,9	6,4	3,0	3,4	85,6	9,3	89,1	79,6	9,5	-	5078	1999
2000	30,0	30,0	-	-	93,8	86,5	82,9	3,6	7,3	3,0	4,3	85,9	7,9	85,3	76,4	8,9	-	5274	2000
2001	30,0	30,0	-	-	90,6	86,6	84,1	2,5	4,0	2,0	2,0	86,1	4,5	90,0	82,5	7,5	-	5230	2001
2002	30,0	30,0	-	-	92,5	85,3	81,8	3,5	7,2	2,5	4,7	84,3	8,2	89,3	81,5	7,8	-	4799	2002
2003	30,0	30,0	-	-	94,9	88,9	82,9	6,0	6,0	2,5	3,5	85,4	9,5	88,8	83,3	5,5	-	5381	2003
2004	29,0	28,0	-	1,0	93,6	89,1	82,6	6,5	4,5	2,5	2,0	85,1	8,5	87,2	81,7	5,5	-	4615	2004
2005	29,0	27,5	-	1,5	84,2	82,7	77,7	5,0	1,5	1,5	-	79,2	5,0	81,9	74,9	7,0	-	4578	2005
2006	29,0	27,0	-	2,0	80,3	78,3	75,3	3,0	2,0	2,0	-	77,3	3,0	77,2	74,7	2,5	-	4554	2006
2007	29,0	27,0	-	2,0	75,8	74,3	72,8	1,5	1,5	1,5	-	74,3	1,5	78,1	77,3	0,8	-	4551	2007
2008	26,0	25,0	-	1,0	81,1	79,6	79,1	0,5	1,5	1,5	-	80,6	0,5	80,9	79,4	1,5	-	4711	2008
2009	20,0	17,6	1,9	-	89,1	88,1	84,1	4,0	1,0	1,0	-	85,1	4,0	89,3	82,3	7,0	-	4236	2009
2010	19,0	16,1	2,4	0,5	85,6	83,6	79,6	4,0	2,0	2,0	-	81,6	4,0	87,5	84,7	2,8	-	4679	2010
2011	19,0	16,7	2,3	-	91,2	89,2	85,6	3,6	2,0	2,0	-	87,6	3,6	84,1	82,0	2,1	-	4851	2011
2012	17,0	15,1	1,9	-	86,8	85,8	83,0	2,8	1,0	1,0	-	84,0	2,8	86,9	82,9	4,0	-	4902	2012
2013	17,0	15,2	1,8	-	85,4	84,4	82,8	1,6	1,0	1,0	-	83,8	1,6	86,4	81,4	5,0	-	4502	2013
2014	17,0	14,8	2,2	-	88,2	88,2	80,8	7,4	-	-	-	80,8	7,4	87,8	80,0	7,8	-	4179	2014
2015	17,0	14,9	2,1	-	88,9	88,9	80,1	8,8	-	-	-	80,1	8,8	90,8	84,0	6,8	-	4824	2015

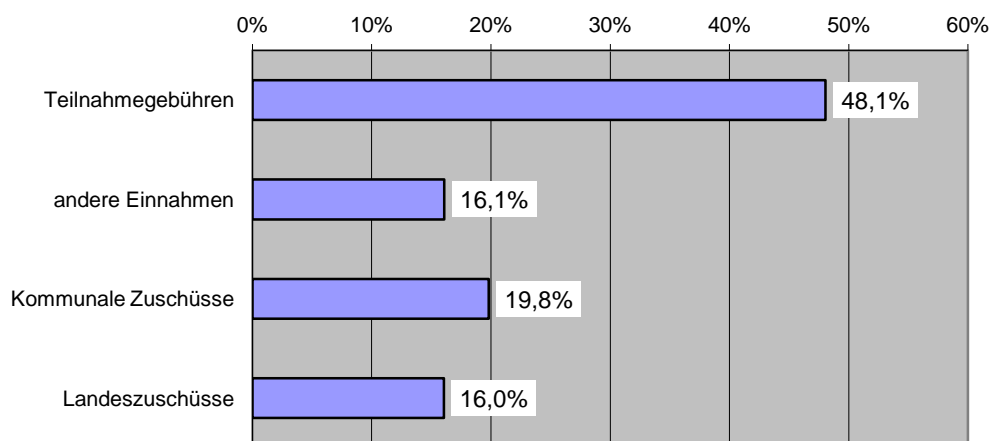
# Sachsen 2015

## Hauptberufliches Personal

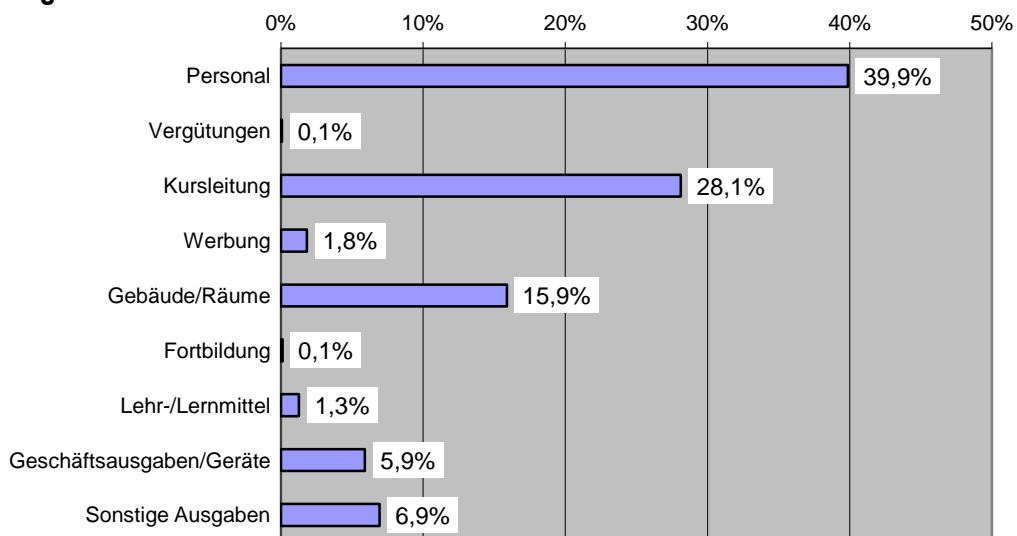
Stellen



## Einnahmen und Zuschüsse



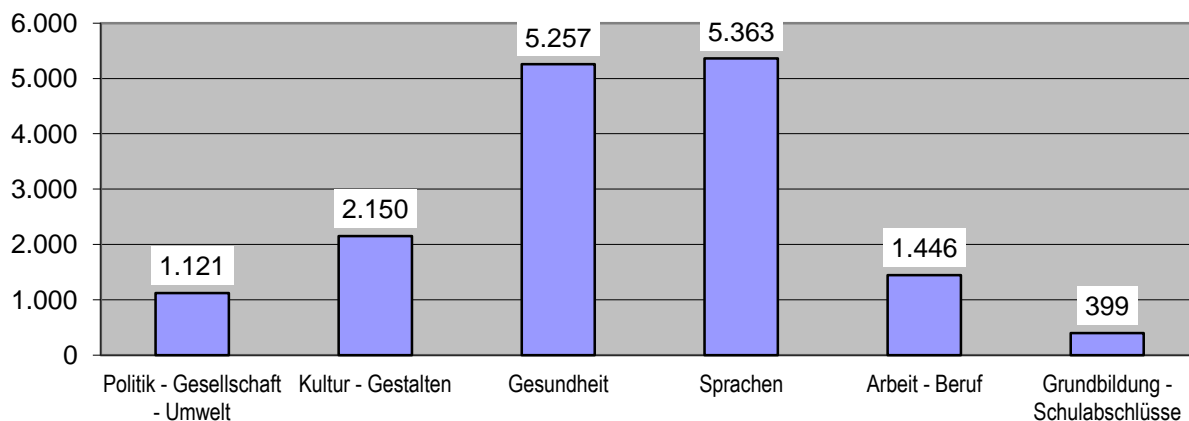
## Ausgabenarten



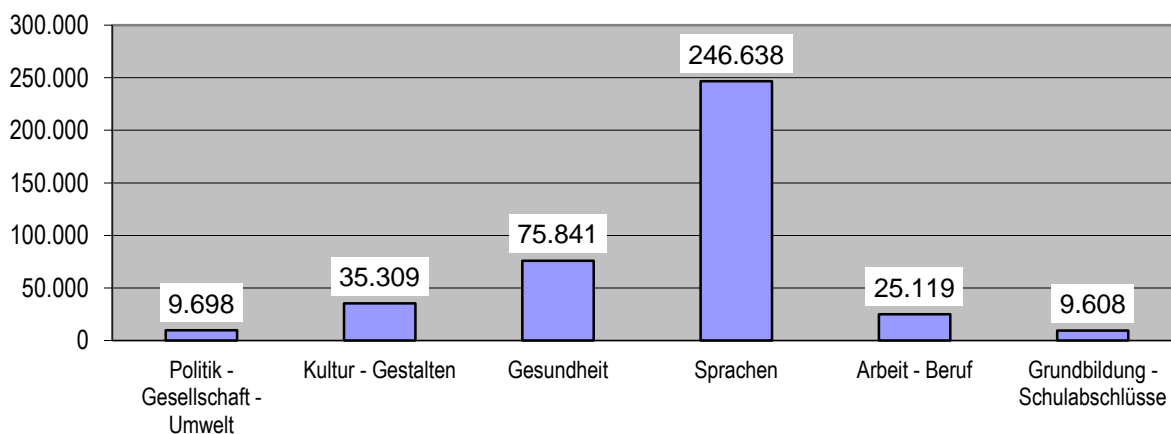


# Sachsen 2015

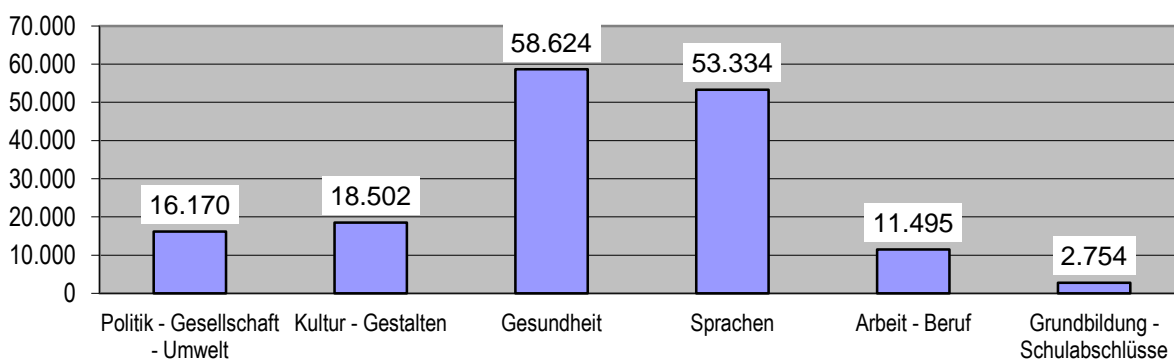
## Profil der Kurse/Lehrgänge



## Profil der Unterrichtsstunden der Kurse/Lehrgänge

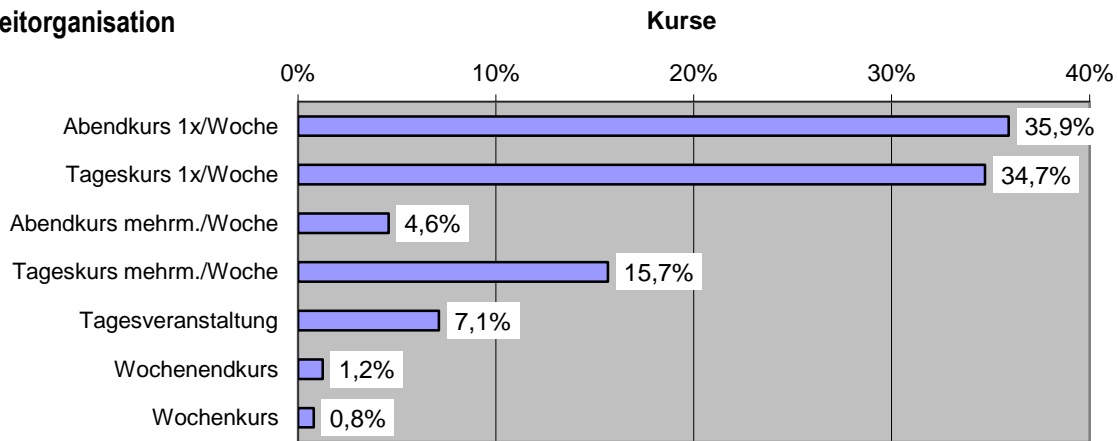


## Profil der Belegungen von Kurse/Lehrgänge

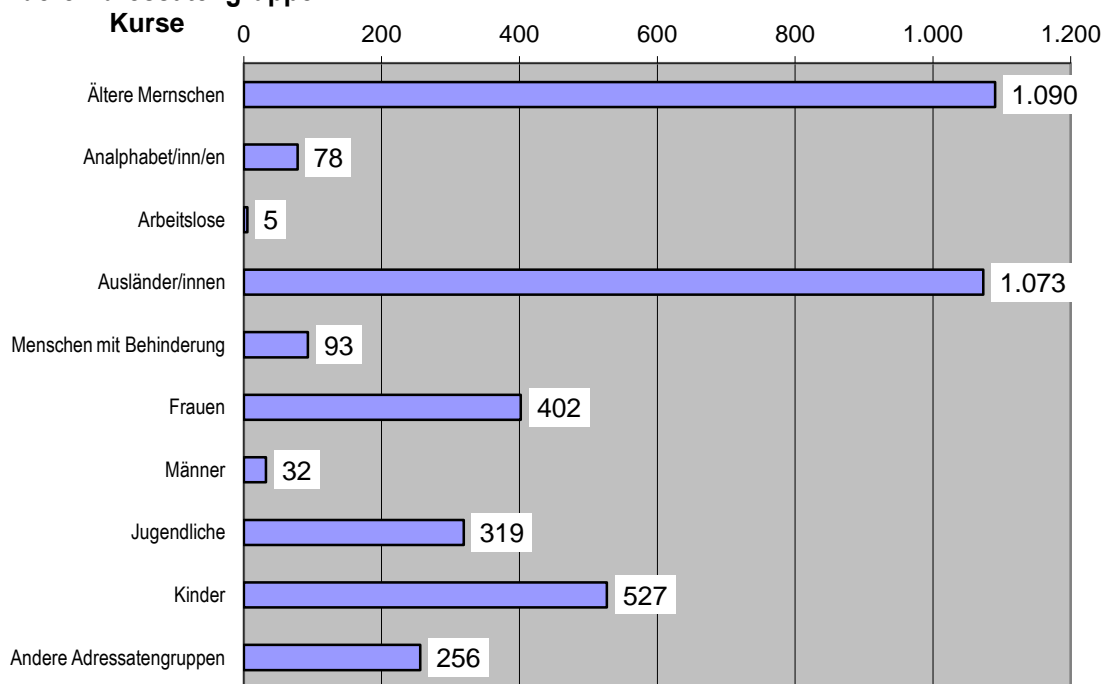


# Sachsen 2015

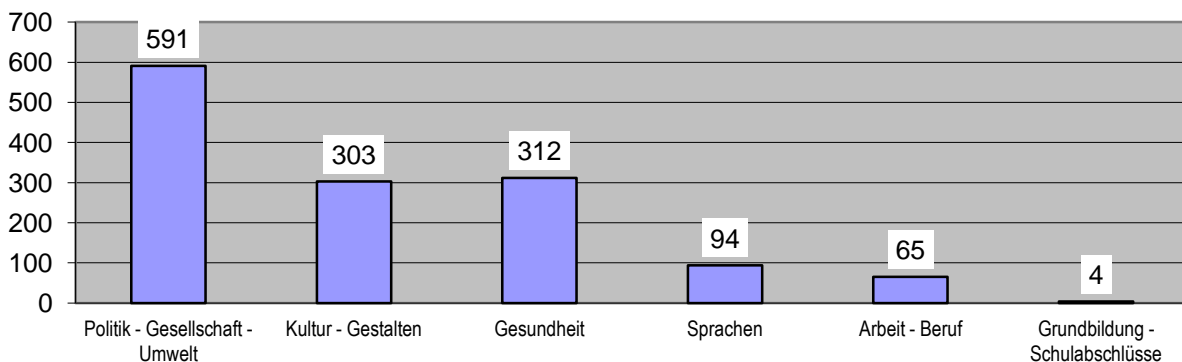
## Zeitorganisation



## Besondere Adressatengruppen

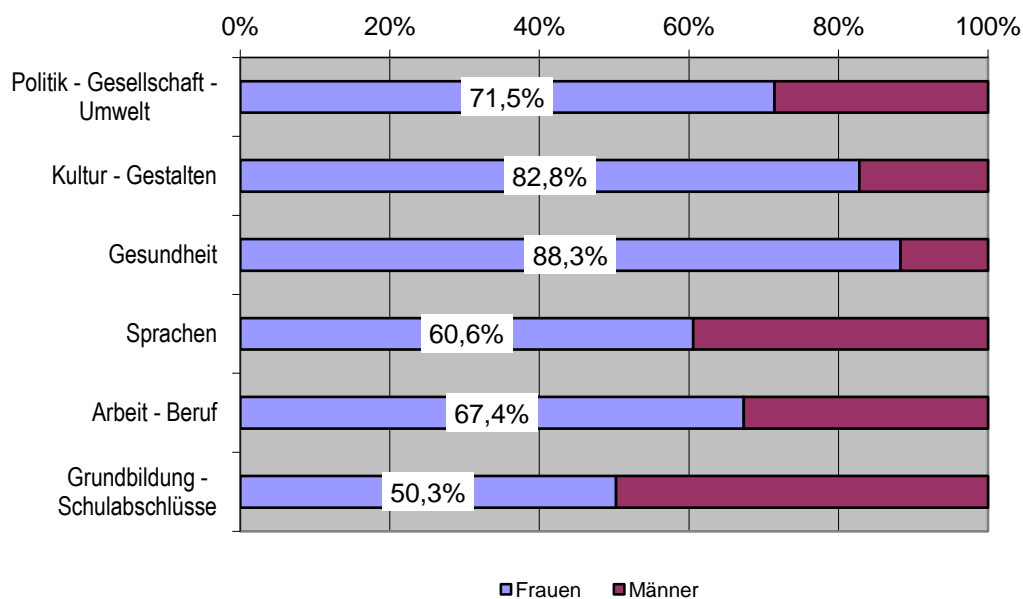


## Profil der Einzelveranstaltungen

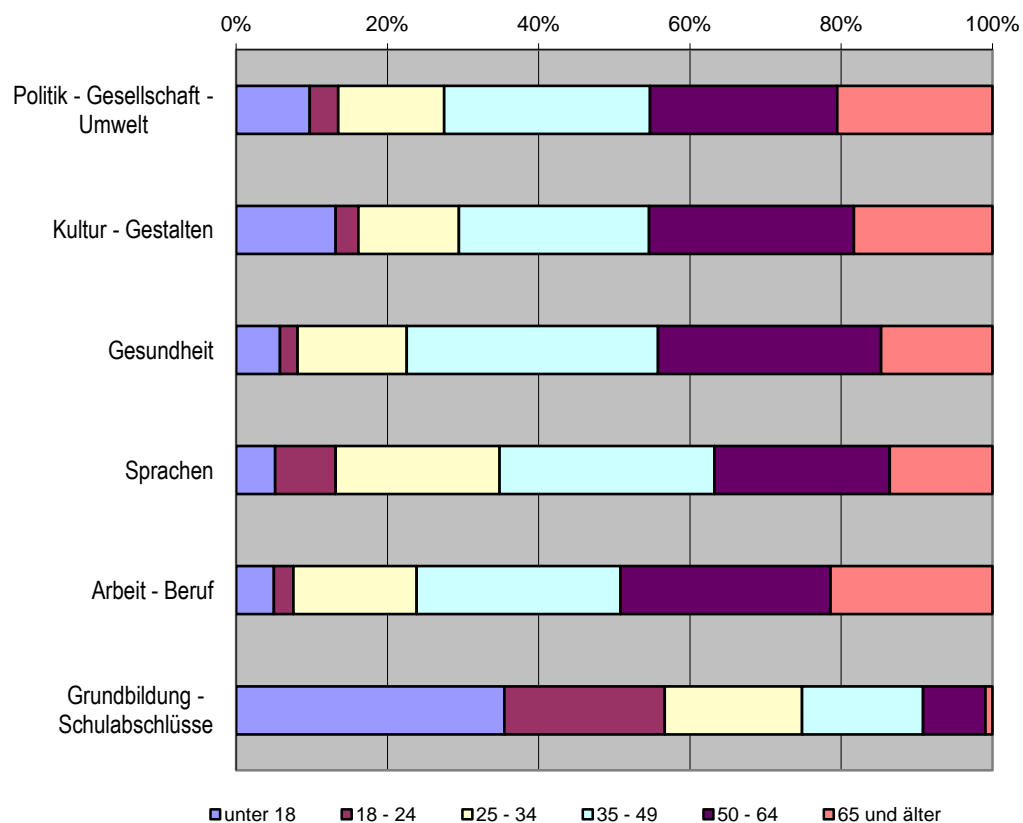


# Sachsen 2015

## Teilnehmende - Geschlecht

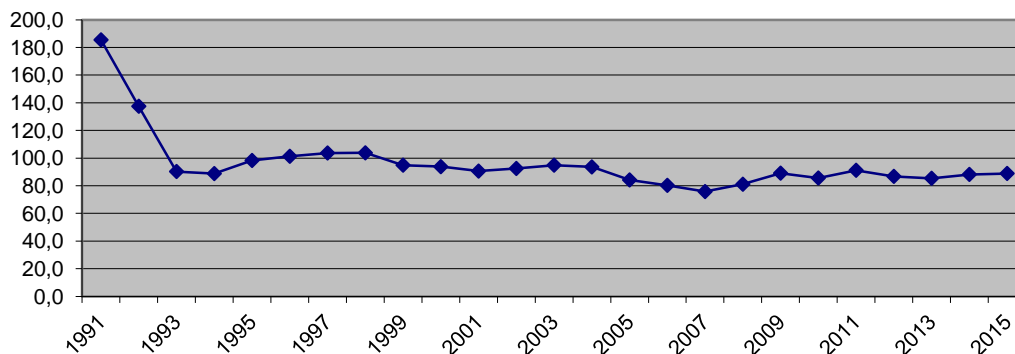


## Teilnehmende - Altersstruktur

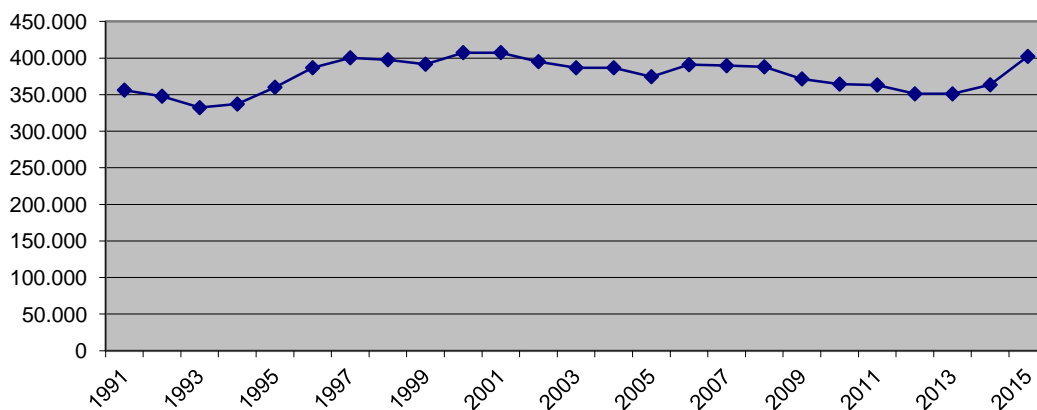


# Sachsen 2015

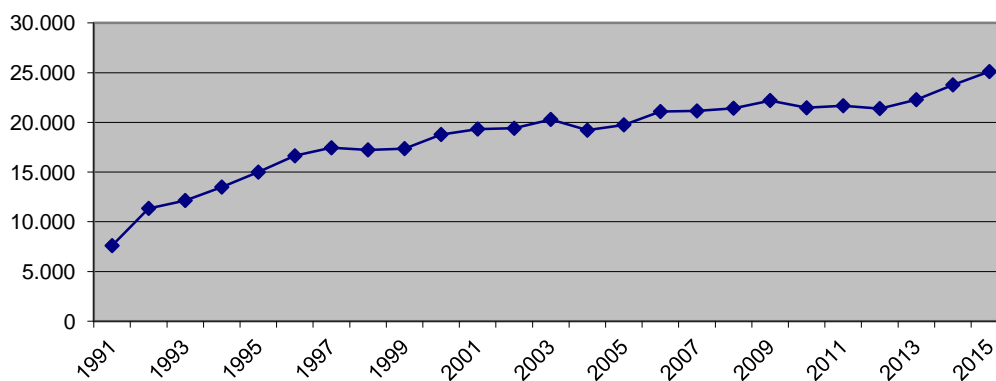
## Hauptb. päd. Mitarbeitende



## Unterrichtsstunden

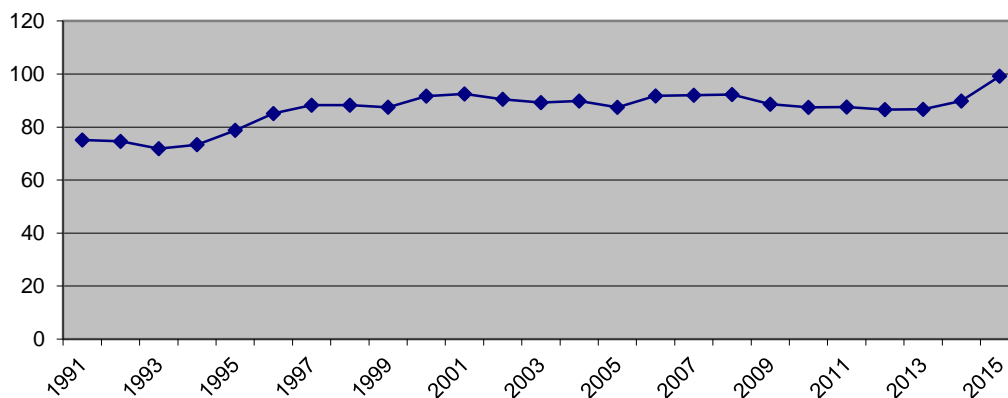


## Finanzierung insgesamt (in Tsd. EUR)

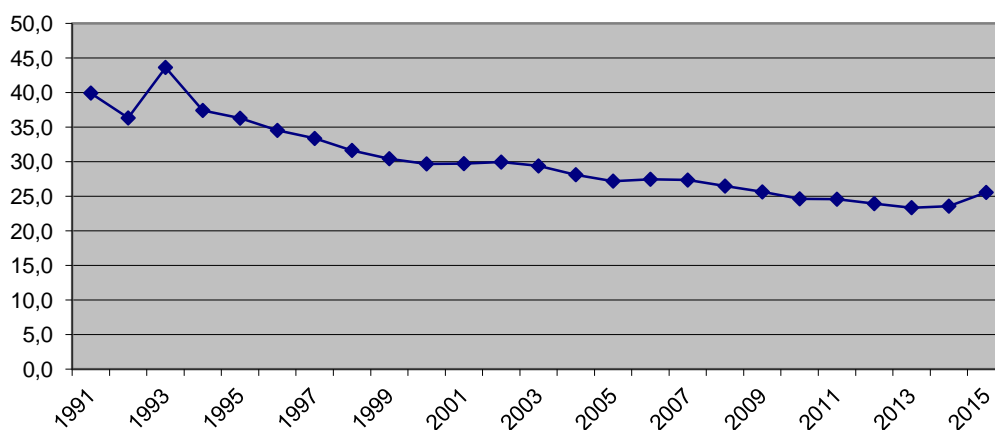


# Sachsen 2015

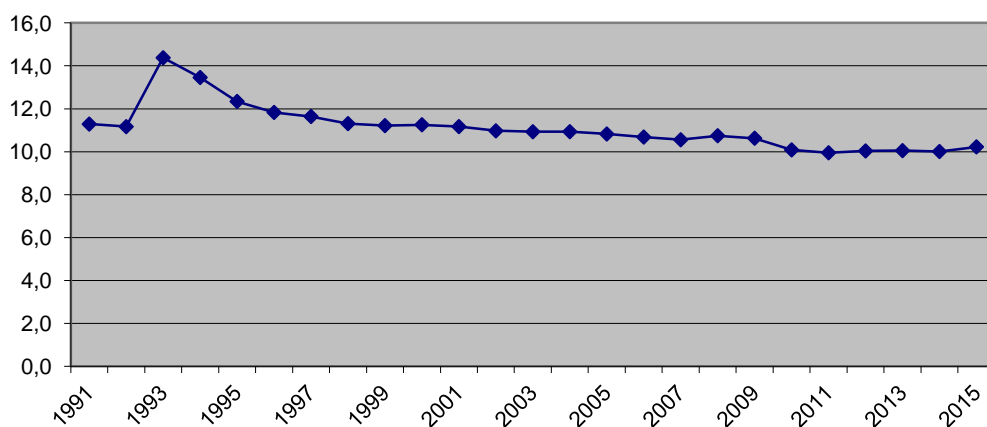
## Weiterbildungsdichte (U.-Std. pro 1000 Einwohner)



## Unterrichtsstunden pro Kurs

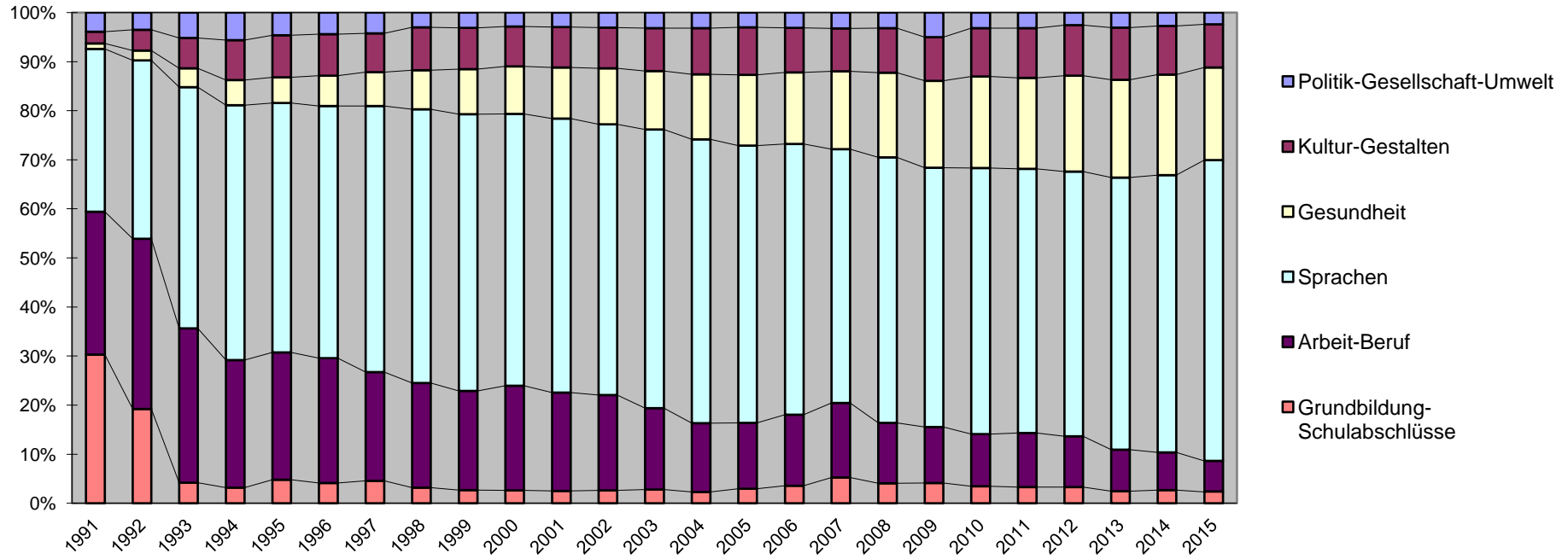


## Belegungen pro Kurs



# Sachsen 2015

## Unterrichtsstundenanteile im Zeitvergleich



# Sachsen 2015

## Unterrichtsstundenprofil des Gesamtangebotes

